






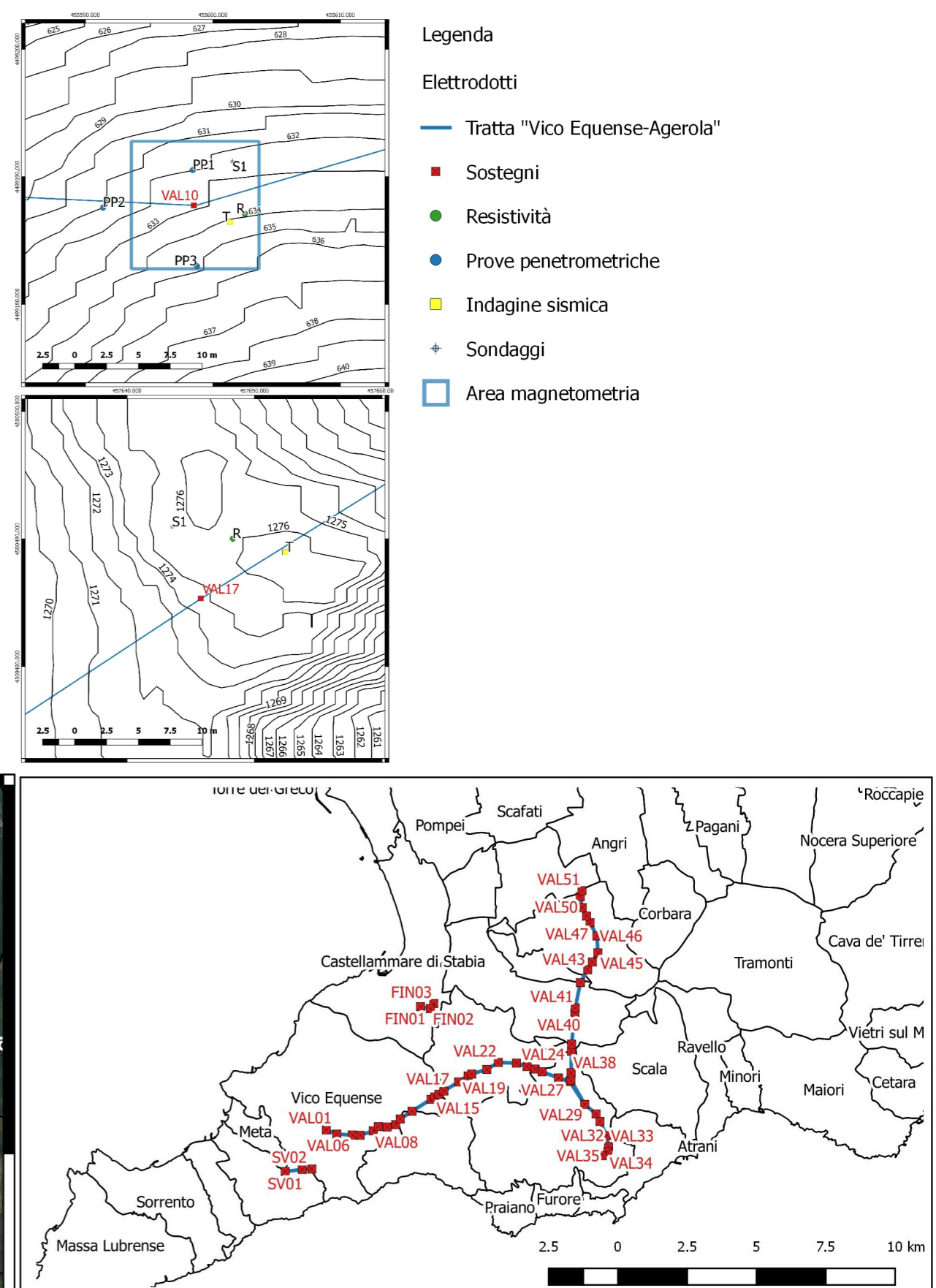
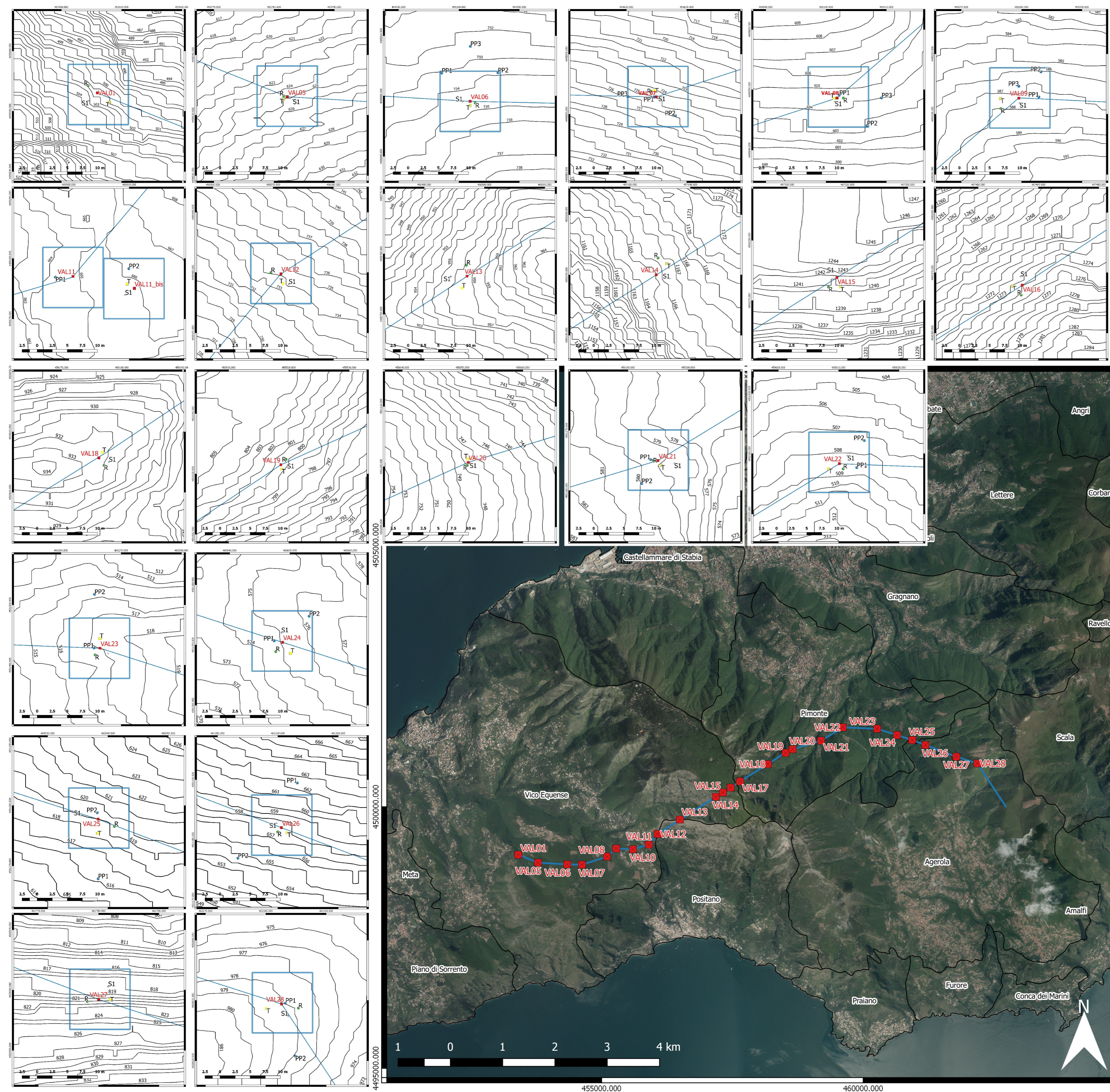


Legenda

Elettrodotti

-  Tratta "Vico Equense-Agerola"
-  Sostegni
-  Resistività
-  Prove penetrometriche
-  Indagine sismica
-  Sondaggi
-  Area magnetometria



TECNO IN SPA GEOSOLUTIONS

REVISIONI	00	12/01/2021	Prima Emissione	M. G. Vadalà	D. Somma	L. Amato
	N.	DATA	DESCRIZIONE	ELABORATO	VERIFICATO	APPROVATO

REVISIONI	00	15/01/2021	Prima emissione	M. Longobardi	V. Di Dio	ING-PRE-APRCS
	N.	DATA	DESCRIZIONE	ESAMINATO	ACCETTATO	ING-PRE-APRCS

NUMERO E DATA ORDINE: _____

MOTIVO DELL'INVIO: PER ACCETTAZIONE PER INFORMAZIONE

CODIFICA ELABORATO	
DEFR19006C2050603	TERNA GROUP
TITOLO ELABORATO	TIPOLOGIA ELABORATO
PLANIMETRIA CON UBICAZIONI	Tavola
DELLE INDAGINI	PROGETTO
Interconnessione a 150 kV "SVAL-Monti Lattari"	

NOME DEL FILE	SCALA CAD	FORMATO	SCALA	FOGLIO
DEFR19006C2050603.pdf	1 unità = CAD	420x594 mm	1:50000	1 / 1

Questo documento contiene informazioni di proprietà Terna Rete Italia S.p.A. e deve essere utilizzato esclusivamente dai destinatari in relazione alle finalità per le quali è stato ricevuto. È vietata qualsiasi forma di riproduzione o di divulgazione senza l'esplicito consenso di Terna Rete Italia S.p.A.
This document contains information proprietary to Terna Rete Italia S.p.A. and it will have to be used exclusively for the purposes for which it has been furnished. Whichever shape of spreading or reproduction without the written permission of Terna Rete Italia S.p.A. is prohibited.