

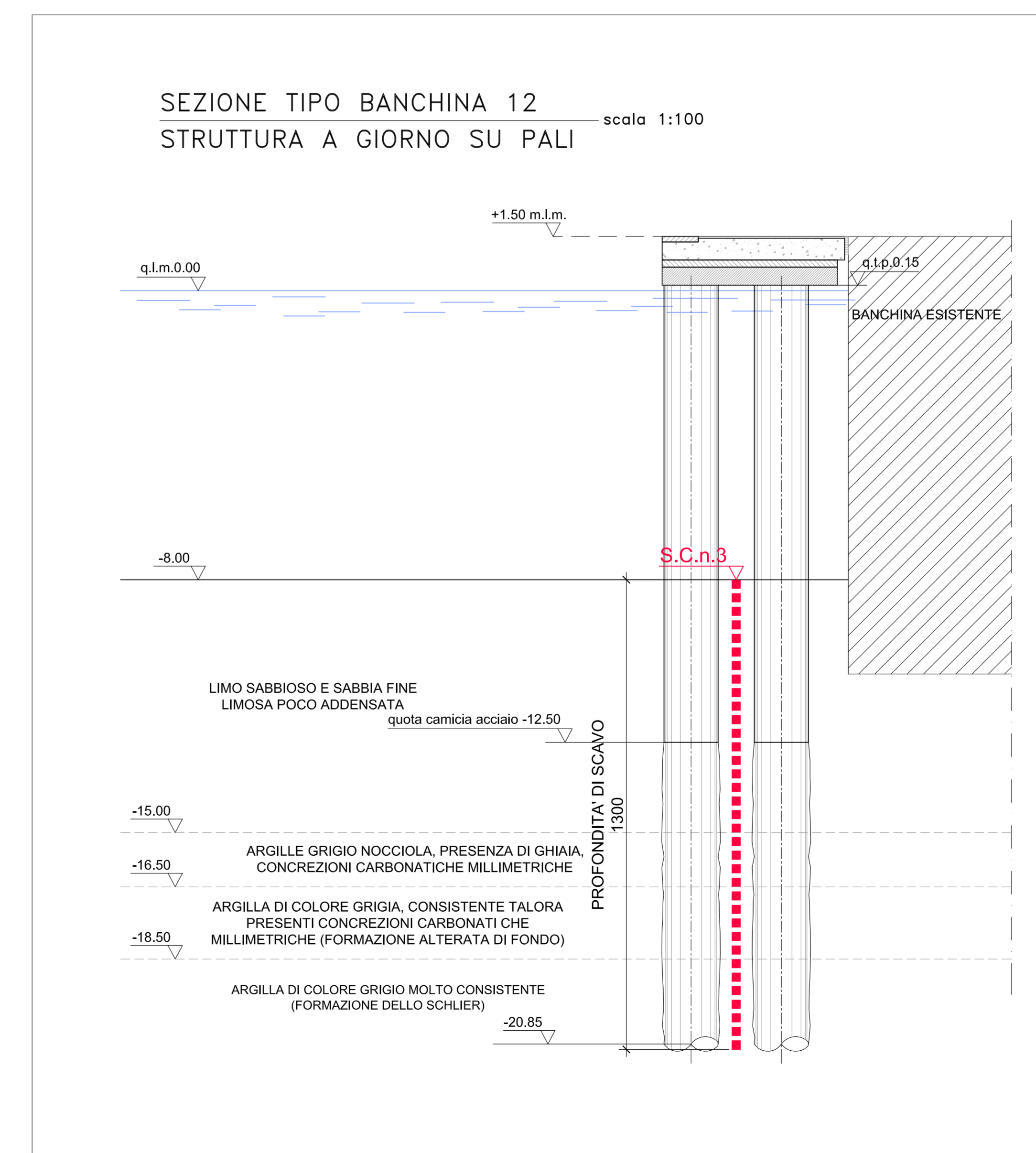
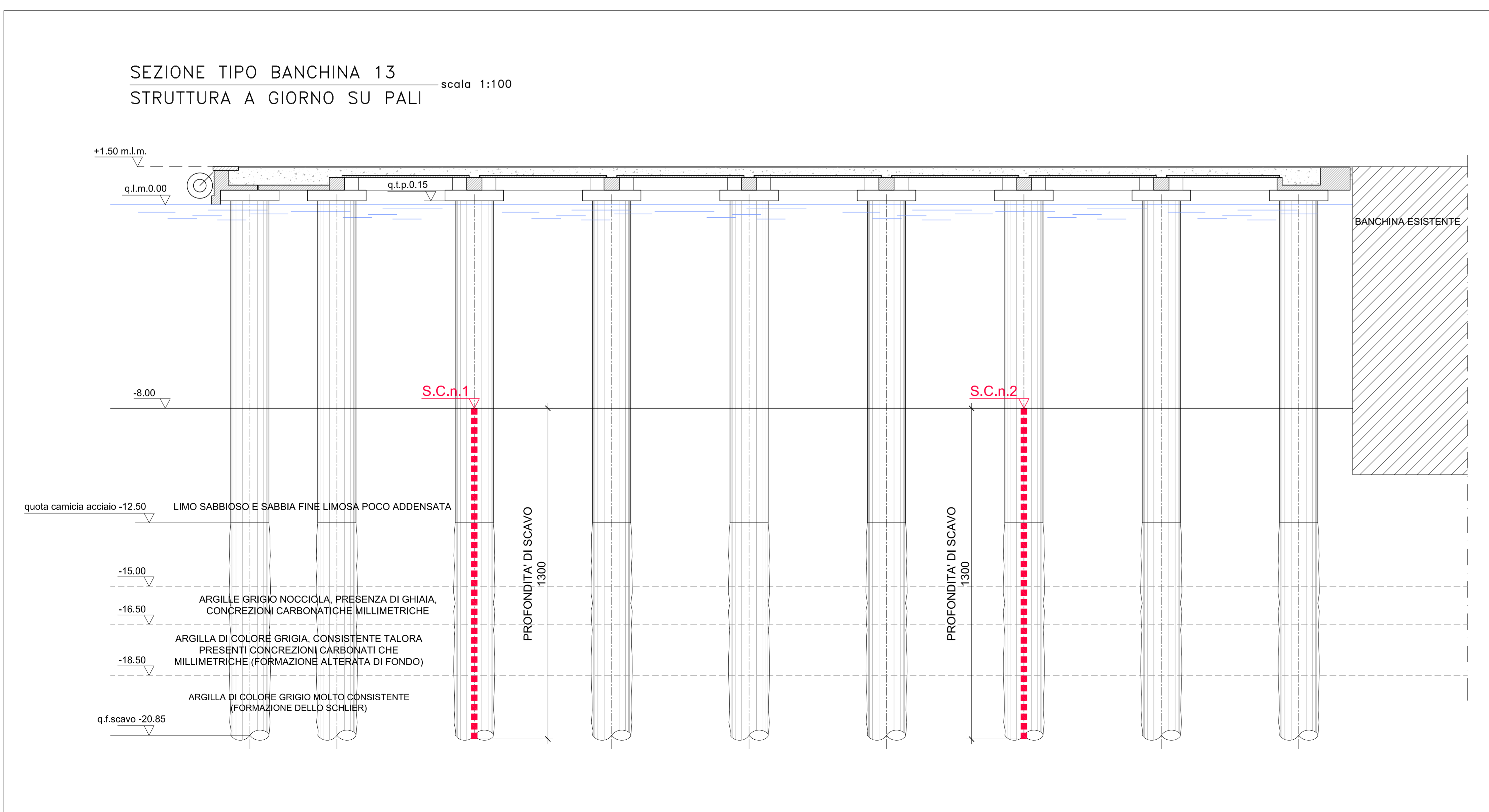
LEGENDA

CARATTERIZZAZIONE DEI SEDIMENTI MARINI*

- sedime opere a mare - impalcato a giorno su pali L=21.0 m*
- "area unitaria" maglia da 50.0m X 50.0m (2500.0 mq)
- Stazione di rilevamento

Una stazione di campionamento ogni 2500m²
Totale aree opere a circa 1493.20 m²
N° totale stazioni di campionamento 3 (numero minimo per caratterizzazione da manuale ICRAM)

* è prevista la sola movimentazione del materiale scavato per la realizzazione dei pali dell'impalcato a giorno



Lavori di adeguamento delle banchine 13 e 14 all'ormeggio delle navi traghetto - 2° Stralcio



STUDIO PRELIMINARE AMBIENTALE

Il Segretario Generale Dott. Tito Vespasiani		TITOLO PIANO DI CARATTERIZZAZIONE DEI SEDIMENTI MARINI Planimetria e Sezioni	
VISTO: Il Presidente Avv. Luciano Canepa		Contributore gruppo di progettazione: Dott. Ing. FRANCESCO NICCHARELLI Dott. Arch. MICHELA ROSSI Dott. Ing. LAURA TROIANI Dott. Geol. MAURELIO LANZINI Dott. Ing. MATTEO GIROGLIANO	
RESPONSABILE UNICO DEL PROCEDIMENTO Dott. Ing. Tullio Nicolini		INGEGNERIA VIA	

DATA	DESCRIZIONE	ESEGUITO	CONTROLLATO	APPROVATO
01 GEN-2012	EMISIONE	M.ROSSI	L.TROIANI	F.NICCHARELLI
1	--	--	--	--
2	--	--	--	--
3	--	--	--	--