

PIANO STRALCIO DI BACINO PER L'ASSETTO IDROGEOLOGICO

PERIMETRAZIONE AREE A RISCHIO IDRAULICO

TAVOLA RI 79096

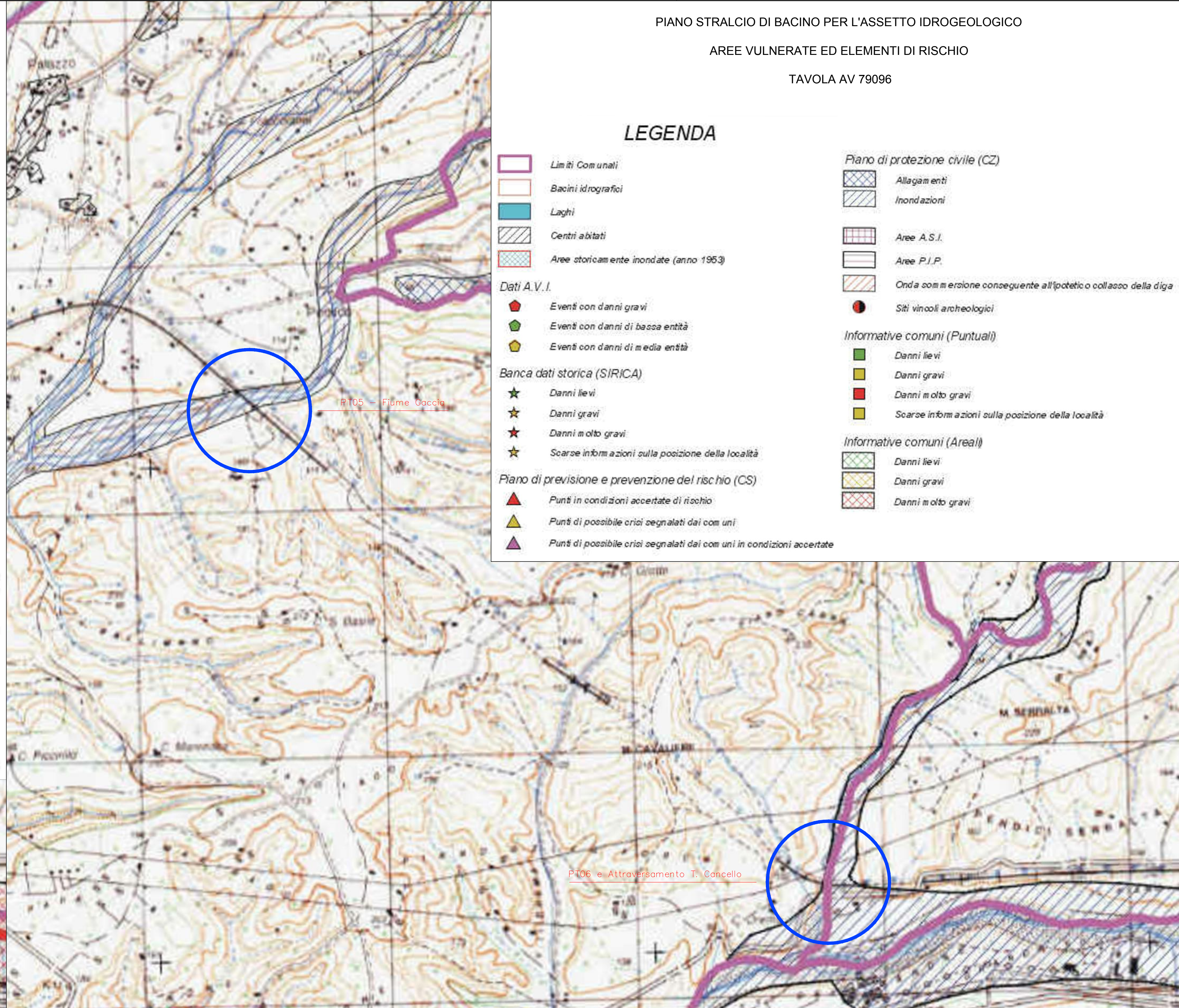
LEGENDA

- Limiti Comunali
- Bacini idrografici
- Centri abitati
- Laghi

RISCHIO IDRAULICO (Classi di rischio)

- R1. Rischio moderato:** per il quale i danni sociali, economici e al patrimonio ambientale sono marginali.
- R2. Rischio medio:** per il quale sono possibili danni minori agli edifici, alle infrastrutture e al patrimonio ambientale che non pregiudicano l'incolumità del personale, l'agibilità degli edifici e la funzionalità delle attività economiche.
- R3. Rischio elevato:** per il quale sono possibili problemi per l'incolumità delle persone, dati gli funzionali agli edifici e alle infrastrutture con conseguente agibilità degli stessi, la interruzione di funzionalità delle attività socio-economiche e danni rilevanti al patrimonio ambientale.
- R4. Rischio molto elevato:** per il quale sono possibili la perdita di vite umane e lesioni gravi alle persone, danni gravi agli edifici, alle infrastrutture e al patrimonio.

- Aree a rischio**
- R1
  - R2
  - R3
  - R4
- Aree, punti e zone di attenzione (Art. 24 Norme di attuazione)**
- Aree di attenzione
  - Punti di attenzione
  - Zone di attenzione



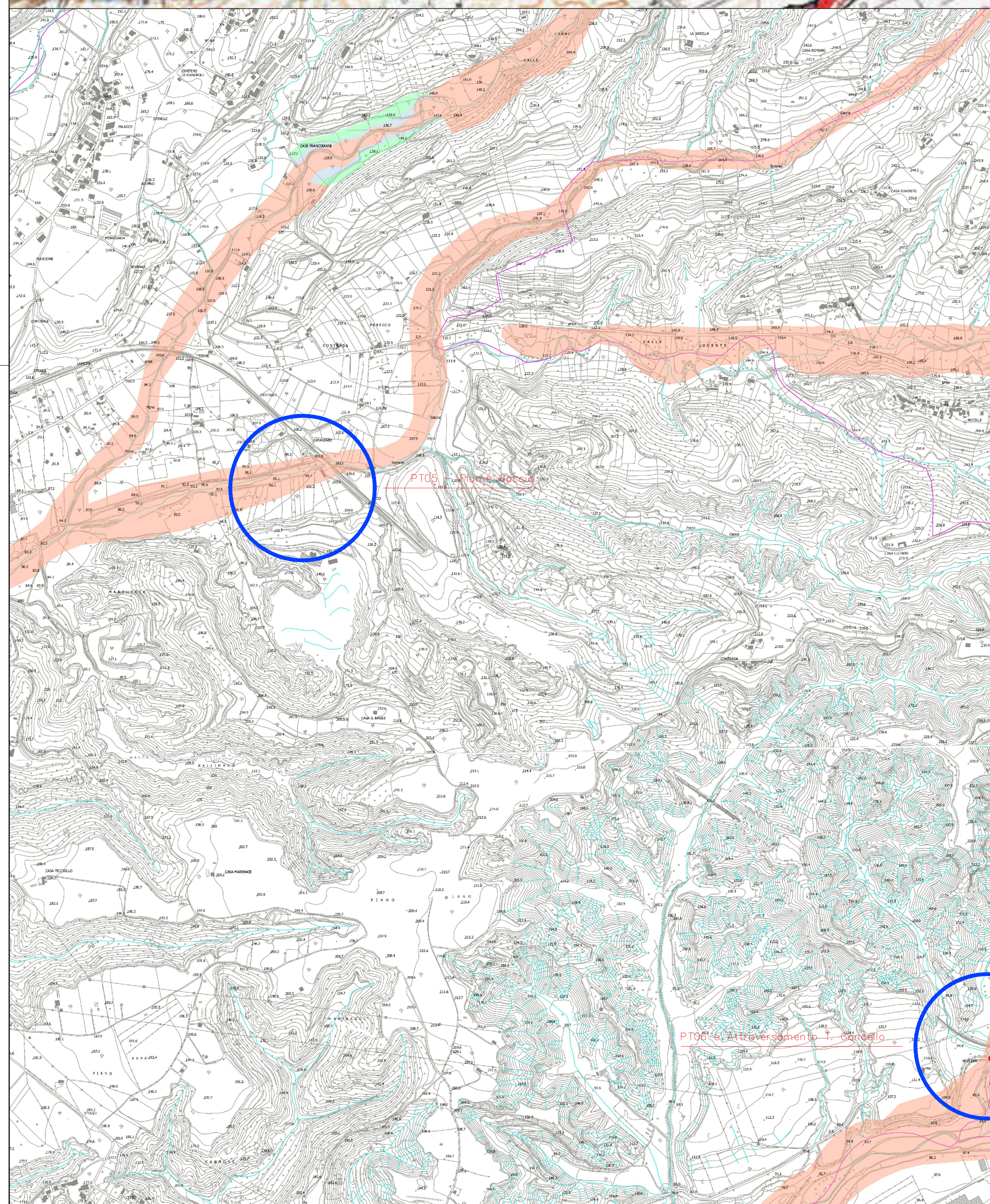
PIANO STRALCIO DI BACINO PER L'ASSETTO IDROGEOLOGICO

AREE VULNERATE ED ELEMENTI DI RISCHIO

TAVOLA AV 79096

LEGENDA

- Limiti Comunali
  - Bacini idrografici
  - Laghi
  - Centri abitati
  - Aree storicamente inondate (anno 1953)
- Dati A.V.I.**
- Eventi con danni gravi
  - Eventi con danni di bassa entità
  - Eventi con danni di media entità
- Banca dati storica (SIRICA)**
- Danni lievi
  - Danni gravi
  - Danni molto gravi
  - Scarce informazioni sulla posizione della località
- Piano di previsione e prevenzione del rischio (CS)**
- Punti in condizioni accertate di rischio
  - Punti di possibile crisi segnalati dai comuni
  - Punti di possibile crisi segnalati dai comuni in condizioni accertate
- Piano di protezione civile (C2)**
- Allagamenti
  - Inondazioni
  - Aree A.S.I.
  - Aree P.I.P.
  - Ondata con mersione conseguente all'ipotetico o collasso della diga
  - Siti vincoli archeologici
- Informative comuni (Puntuali)**
- Danni lievi
  - Danni gravi
  - Danni molto gravi
  - Scarce informazioni sulla posizione della località
- Informative comuni (Areali)**
- Danni lievi
  - Danni gravi
  - Danni molto gravi



PIANO DI GESTIONE DEL RISCHIO DI ALLUVIONE

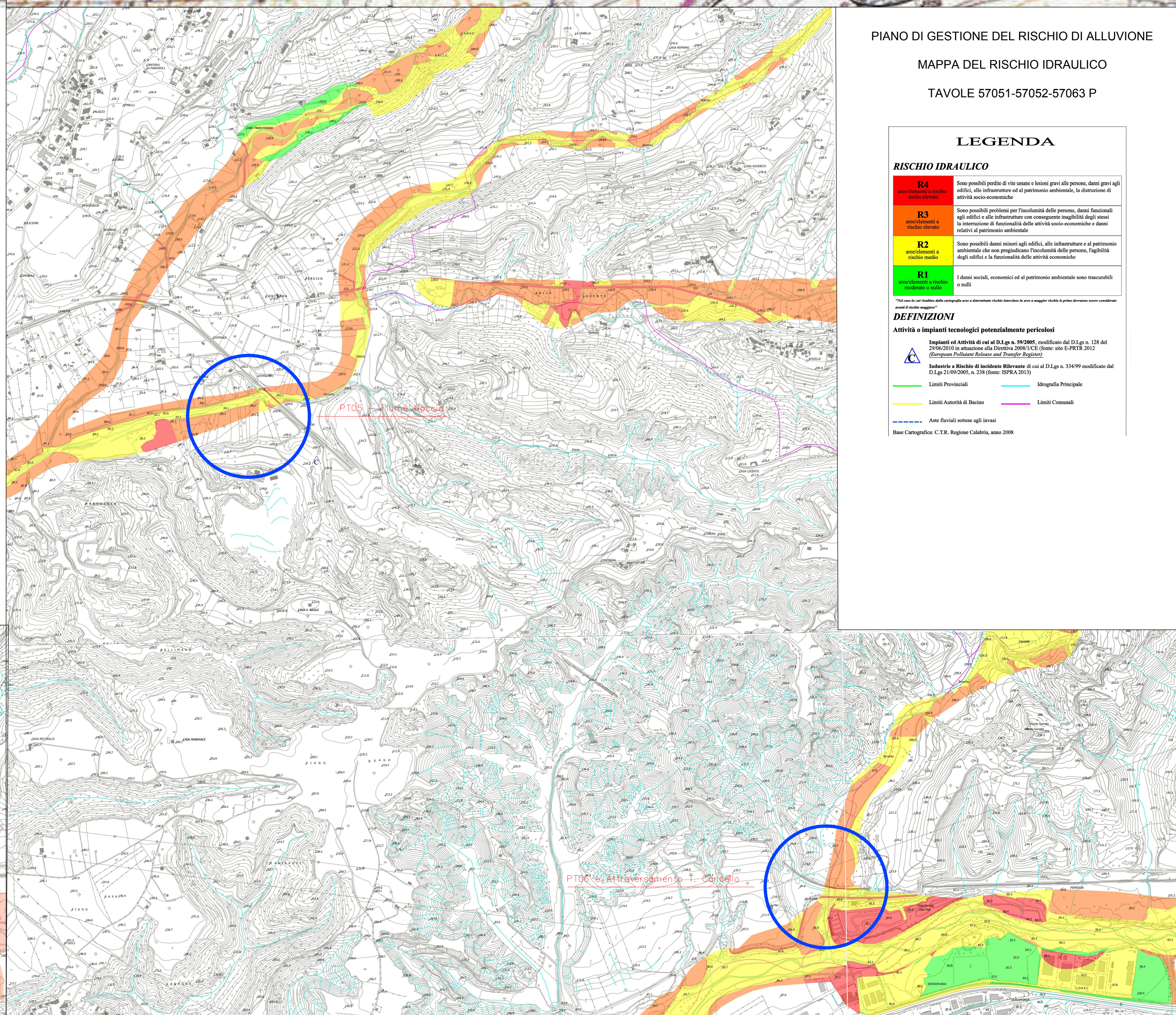
MAPPA DELLA PERICOLOSITA' IDRAULICA

TAVOLE 57051-57052-57063 P

LEGENDA

- PERICOLOSITA' IDRAULICA**
- P3 - Aree di pericolosità elevata
  - P2 - Aree di pericolosità media
  - P1 - Aree di pericolosità bassa

- DEFINIZIONI**
- (01) Reti idrauliche di valore storico, opere e attraversamenti
  - (02) Reti idrauliche di valore storico, opere e attraversamenti
  - (03) Reti idrauliche di valore storico, opere e attraversamenti
  - Limiti Provinciali
  - Soglia Principale
  - Limiti Annessi di Bacino
  - Limiti Connessi
  - Aree focali interne agli insediamenti
  - Punti di attenzione
- P3** Aree alligabili a regime di piena con tempi di ritorno di 100 anni. In queste aree sono anche incluse le zone di alluvione di bacini idraulici di bacino superiore a 1000 ettari, qualora le precipitazioni siano superiori a 100 mm, con un tempo di ritorno di 100 anni. Per i corsi d'acqua di ordine superiore a 1000 m, con un tempo di ritorno di 100 anni.
- P2** Aree alligabili a regime di piena con tempi di ritorno compresi tra 10 e 100 anni. Per i corsi d'acqua di ordine superiore a 1000 m, con un tempo di ritorno di 100 anni.
- P1** Aree alligabili a regime di piena con tempi di ritorno compresi tra 100 e 1000 anni. Per i corsi d'acqua di ordine superiore a 1000 m, con un tempo di ritorno di 1000 anni.



PIANO DI GESTIONE DEL RISCHIO DI ALLUVIONE

MAPPA DEL RISCHIO IDRAULICO

TAVOLE 57051-57052-57063 P

LEGENDA

- RISCHIO IDRAULICO**
- R4 - Rischio molto elevato
  - R3 - Rischio elevato
  - R2 - Rischio medio
  - R1 - Rischio moderato

- DEFINIZIONI**
- Attrezzature e impianti tecnologici potenzialmente pericolosi**
- Regolati ed attività di cui al D.Lgs. n. 115/2001, modificato dal D.Lgs. n. 128 del 2008 (D.Lgs. n. 128/2008) e la direttiva della Commissione Europea del 1992 (D.Lgs. n. 128/2008).
- Limiti Provinciali
  - Soglia Principale
  - Limiti Annessi di Bacino
  - Limiti Connessi
  - Aree focali interne agli insediamenti
- Base Cartografica: C.T.R. Regione Calabria, anno 2008

COMMITTENTE:

PROGETTAZIONE:

COLLEGAMENTO LAMEZIA T. - CATANZARO - DORSALE JONICA

U.O. INFRASTRUTTURE SUD  
 PROGETTO DEFINITIVO  
 ELETRIFICAZIONE TRATTA LAMEZIA T. - CATANZARO L. (Lotto 01)

IDROLOGIA E IDRAULICA  
 Sistemazioni Idrauliche  
 Planimetria PAI - PGRA

PFE da sottoporre all'esame del CSLPP ai sensi del DL 16 luglio 2020, n. 76 convertito con legge n. 120/2020 «Misure urgenti per la semplificazione e l'innovazione digitale.»

COMMESSA	LOTTO	FASE	ENTE	TIPO DOC.	OPERA/DISCIPLINA	PROGR.	REV.
RC0W	01	D	78	P4	I00002	001	B

Rev.	Descrizione	Redatto	Data	Verificato	Data	Approvato	Data	Autorizzato Data
A	Emissione esecutiva	G. F. Rossi	Luglio 2020	G. De Gennaro	Luglio 2020	S. Turchi	Luglio 2020	G. Turchi
B	Emissione esecutiva	G. F. Rossi	Settembre 2020	G. De Gennaro	Settembre 2020	S. Turchi	Settembre 2020	G. Turchi