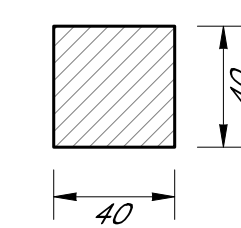
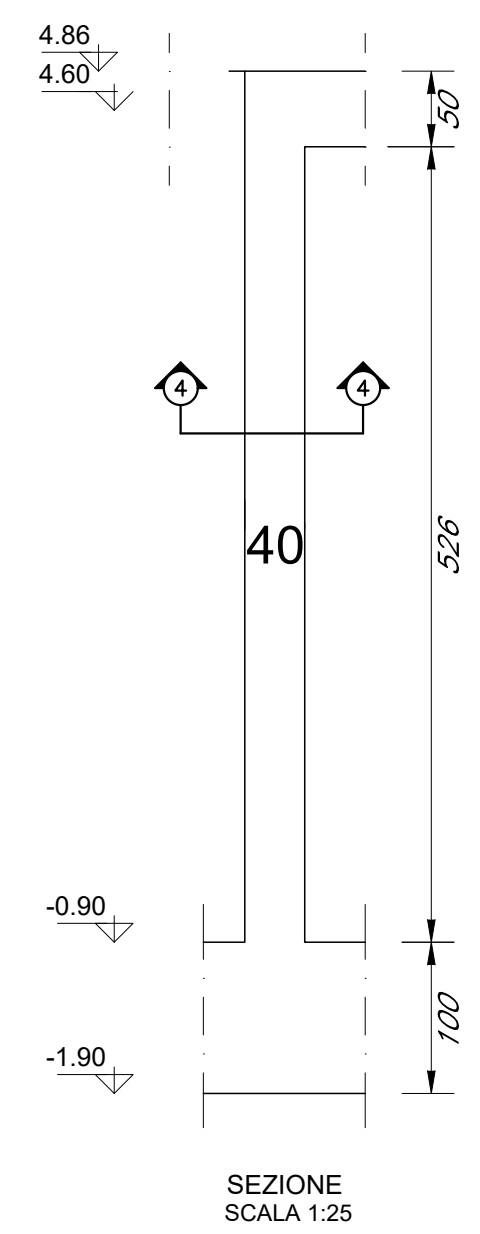
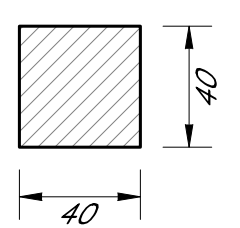
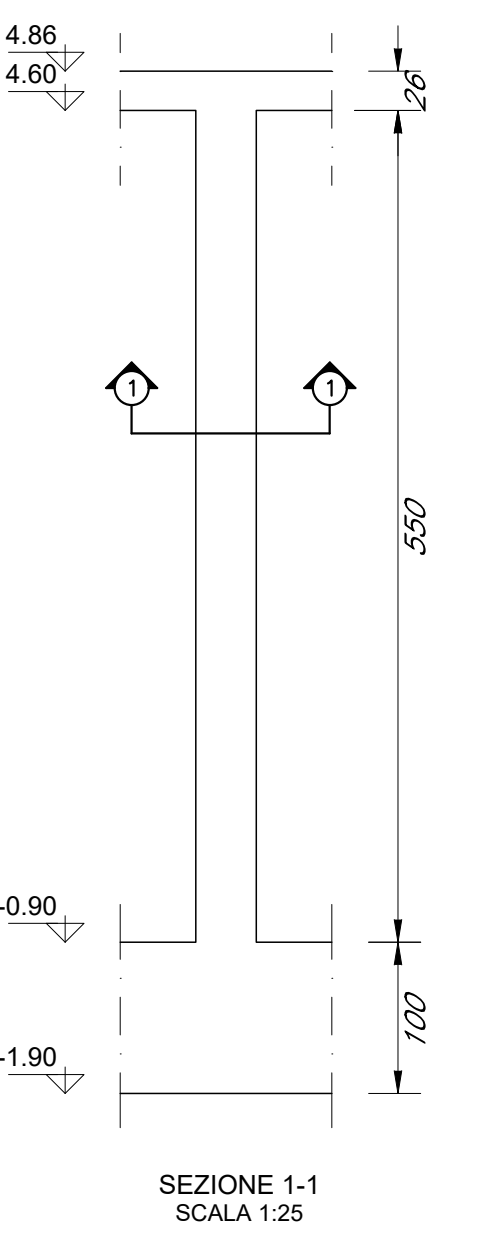


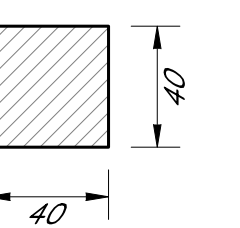
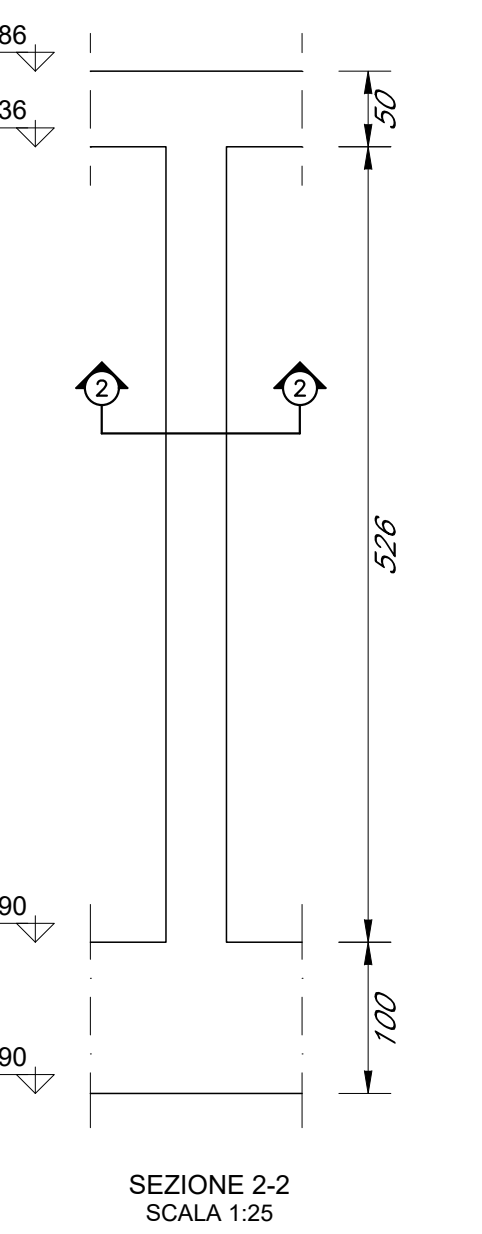
Pilastrini - A,C - 1,5
SCALA 1:50



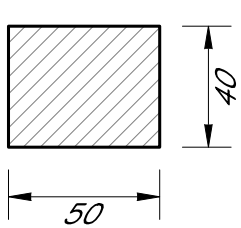
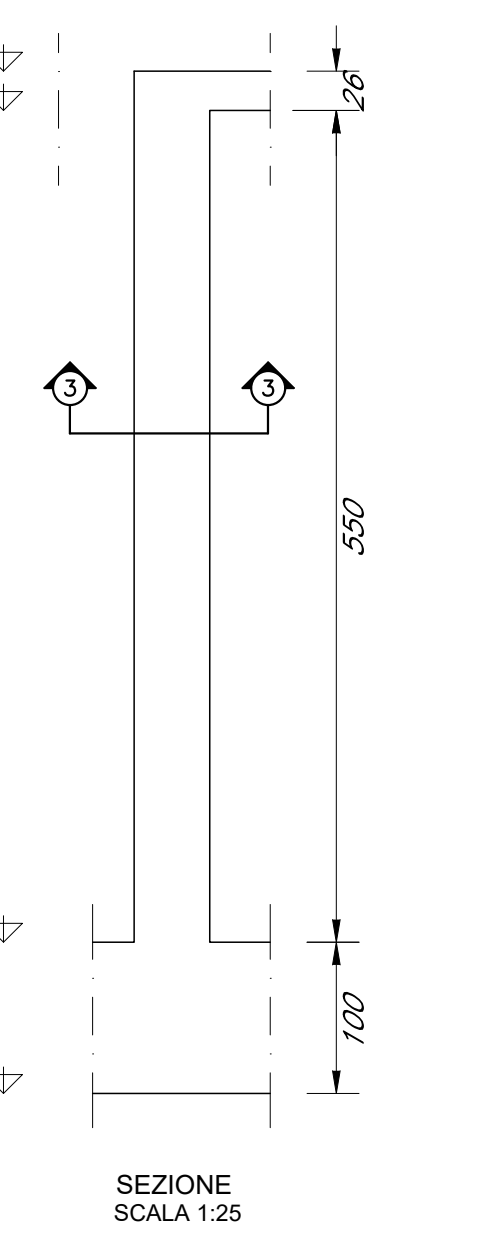
Pilastrini B-2,3,4
SCALA 1:50



Pilastrini - B - 1,5
SCALA 1:50



Pilastrini - A,C - 2,3,4
SCALA 1:50



CARATTERISTICHE MATERIALI

CALCESTRUZZO ELEVAZIONE	CONFORME UNI-EN 206-1 CLASSE DI RESISTENZA MINIMA C32/40 CLASSE DI ESPOSIZIONE XC4 DIAMETRO MAX INERTI 25 mm CLASSE DI CONTENUTO DI CLORURI CONFORME A UNI-EN 206-1 CONSISTENZA S4 TIPO CEMENTO CEM III/A-L 42.5R CONFORME A UNI-EN 197/1 RAPPORTO A/C 0.50
CALCESTRUZZO FONDAZIONE	CONFORME UNI-EN 206-1 CLASSE DI RESISTENZA MINIMA C25/30 CLASSE DI ESPOSIZIONE XC2 DIAMETRO MAX INERTI 25 mm CLASSE DI CONTENUTO DI CLORURI CONFORME A UNI-EN 206-1 CONSISTENZA S4 TIPO CEMENTO CEM IV/A 42.5R CONFORME A UNI-EN 197/1 RAPPORTO A/C 0.60
CALCESTRUZZO MAGRO GETTO DI LIVELLAMENTO	CONFORME UNI-EN 206-1 CLASSE DI RESISTENZA MINIMA C12/15 CLASSE DI ESPOSIZIONE X0 DOSAGGIO 1.5 q CEM II/B-M 32.5R / mc
ACCIAIO PER C.A.	B450C SOGLIA DI SNERVAMENTO $f_{yk} \geq 450$ MPa
COPRIFERRO NETTO ARMATURA ORDINARIA	- STRUTTURE ELEVAZIONE s = 4 cm - FONDAZIONE s = 4 cm



INCIDENZE ARMATURE FABBRICATO

- PIASTRINI	310 kg/m ³
- TRAVI	181.7 kg/m ³
- FONDAZIONI	66.1 kg/m ³

DOCUMENTI DI RIFERIMENTO

CODICE	ELABORATO
RC0W01D67CLFA0011001A	Fabbricato SSE - Relazione di calcolo delle strutture di fabbricato
RC0W01D67PZFA0011002A	Fabbricato di SSE - Copertura pianta e carpenteria solai e travi
RC0W01D67PZFA0011001A	Fabbricato SSE - Fondazioni, pianta e carpenteria travi

COMMITTENTE:
RFI
RETE FERROVIARIA ITALIANA
GRUPPO FERROVIE DELLO STATO ITALIANE

PROGETTAZIONE:
ITALFERR
GRUPPO FERROVIE DELLO STATO ITALIANE

COLLEGAMENTO LAMEZIA T. - CATANZARO - DORSALE JONICA

U.O. TECNOLOGIE SUD

PROGETTO DEFINITIVO

ELETTRIFICAZIONE TRATTA LAMEZIA T. - CATANZARO L. (Lotto 01)

Fabbricato di SSE TIPOLOGICO - STRUTTURE
Carpenteria pilastri

PFTE da sottoporre all'esame del CSLPP ai sensi del DL 16 luglio 2020, n.76 convertito con legge n. 120/2020 «Misure urgenti per la semplificazione e l'innovazione digitale»

COMMESSA	LOTTO	FASE	ENTE	TIPO DOC.	OPERA/DISCIPLINA	PROGR.	REV.
RC0W	01	D	67	BZ	FA0011	001	A

Rev.	Descrizione	Redatto	Data	Verificato	Data	Approvato	Data	Autorizzato	Data
A	Emissione esecutiva	M Russo	Giugno 2020	L. Surace	Giugno 2020	S. Vanfiori	Giugno 2020	A. Fresia	Giugno 2020

ITALFERR S.p.A.
Ufficio Tecnico
Via S. Maria Maddalena, 10
00187 Roma, Italia
Tel. 06 49991111
www.italferr.it

SCALA: VARIE