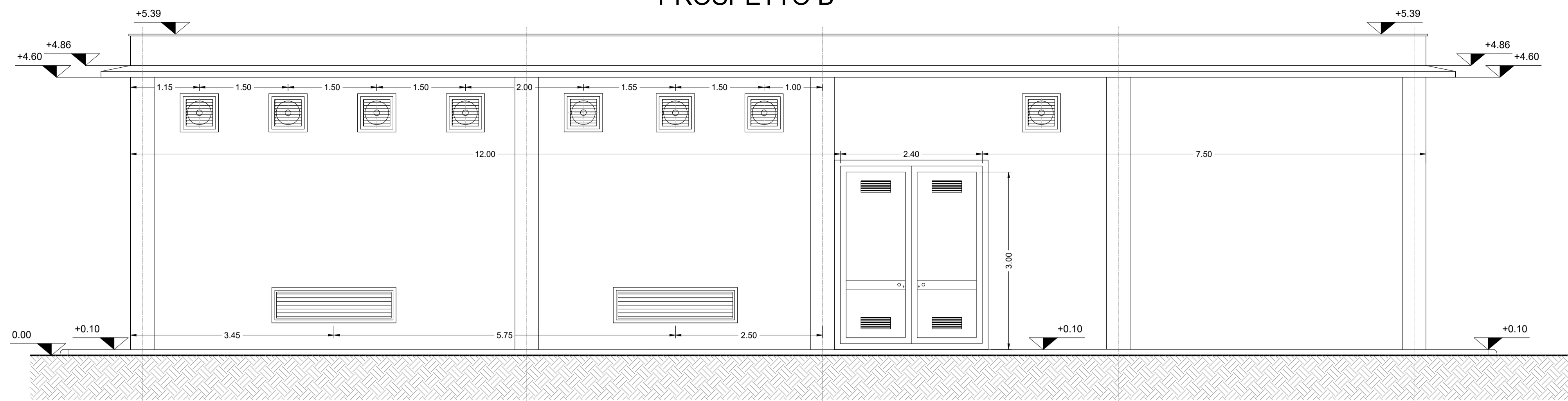
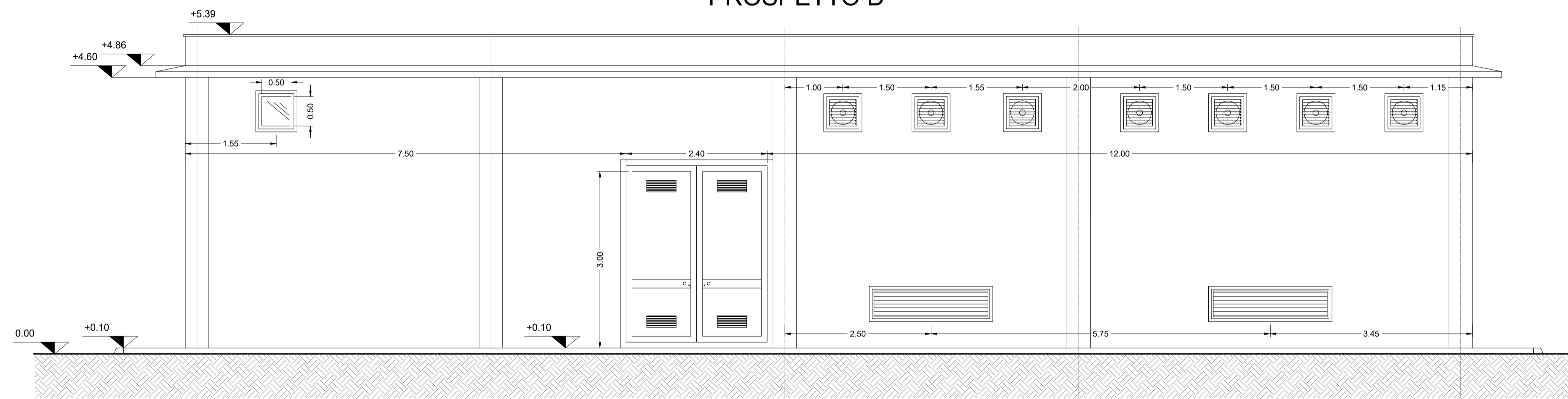


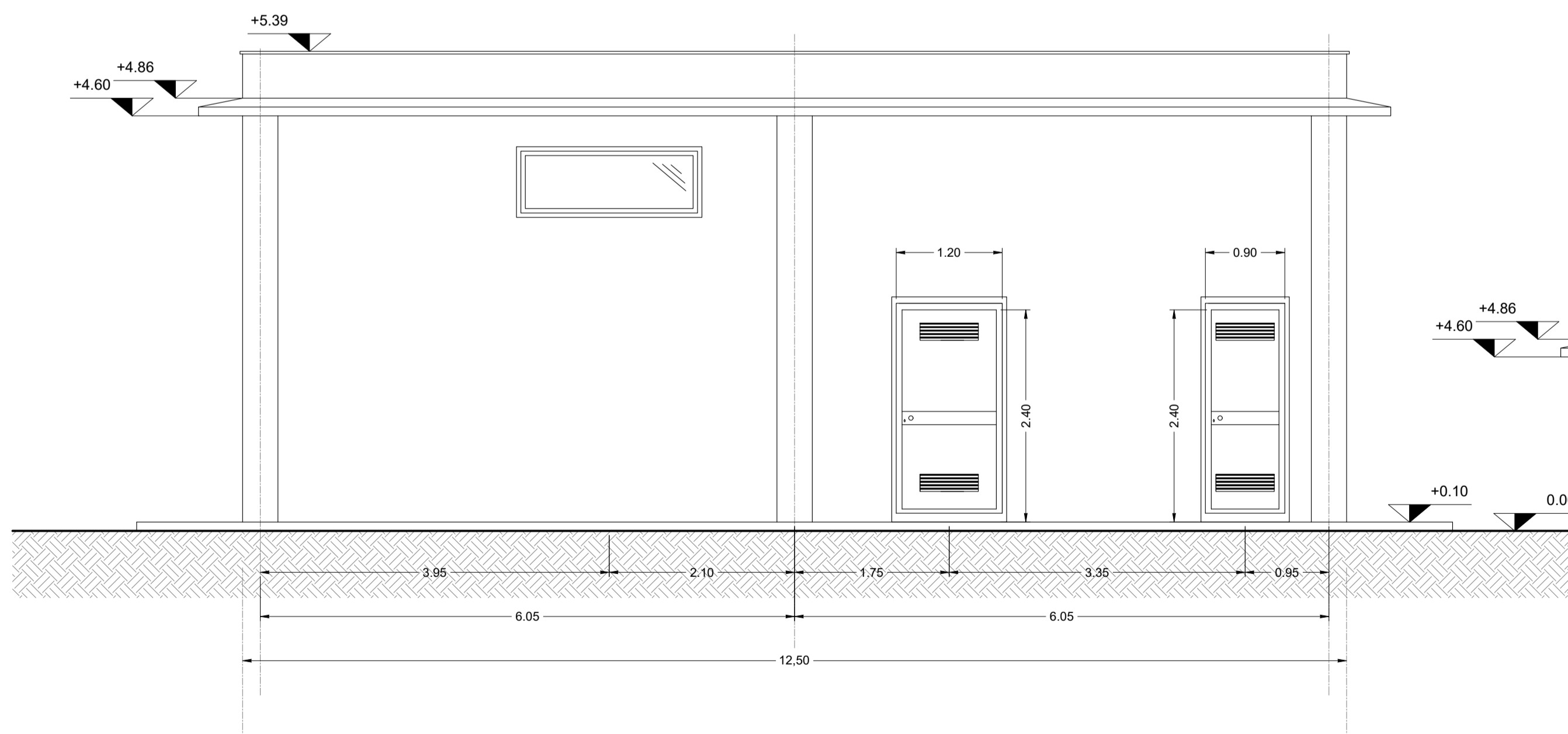
PROSPETTO B



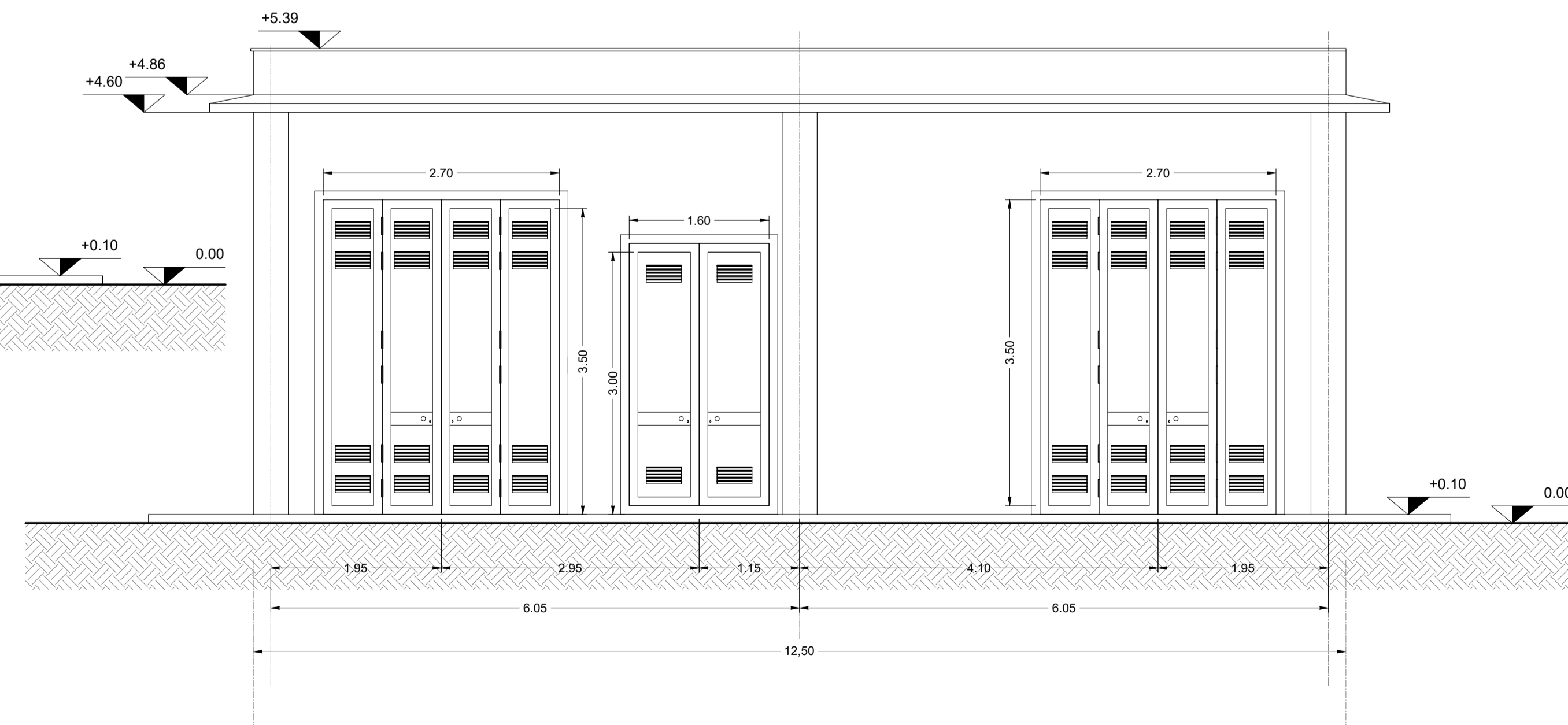
PROSPETTO D



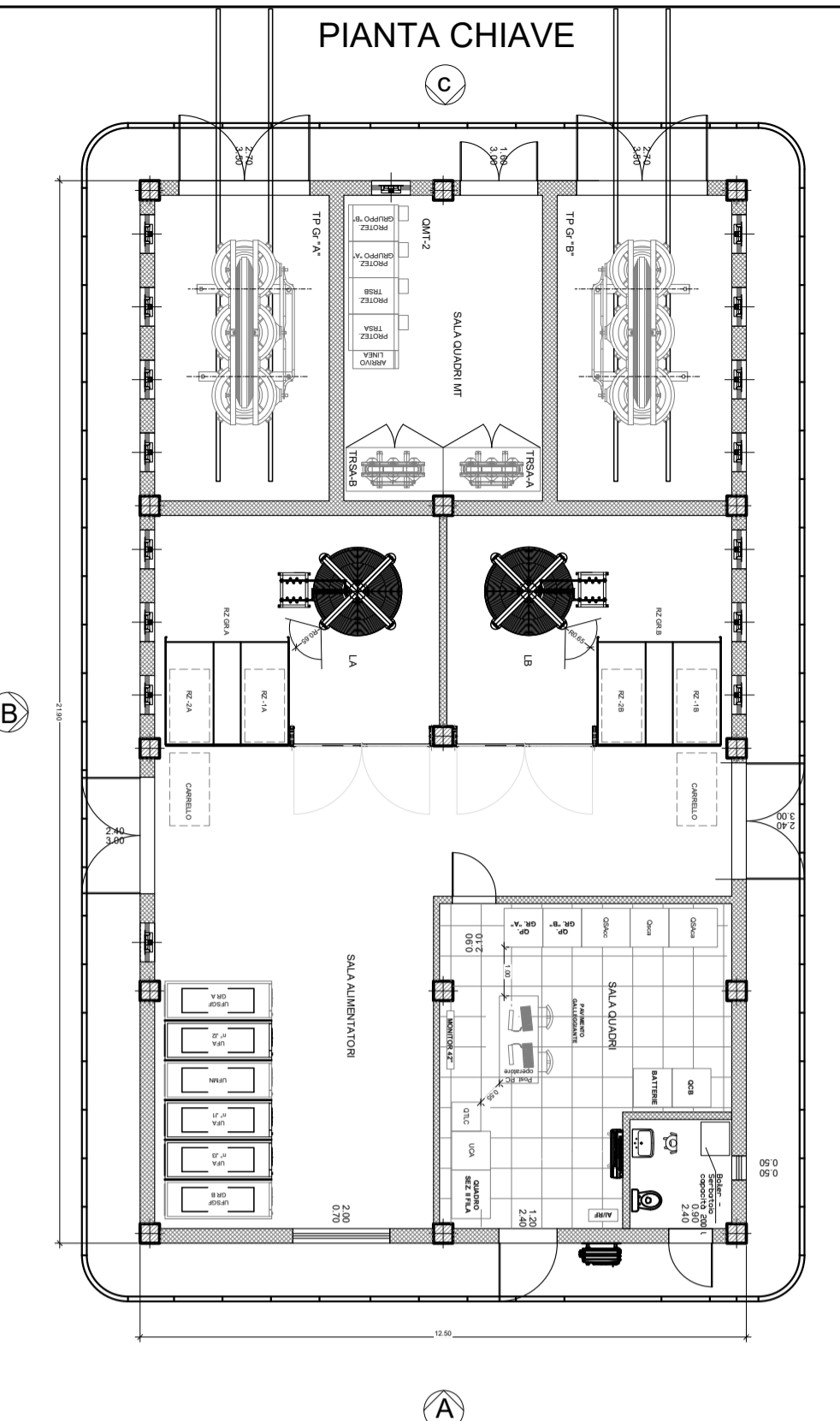
PROSPETTO A



PROSPETTO C



DIMENSIONE INFISSO	QUANTITA' VISTA				CARATTERISTICHE
	A	B	C	D	
		8		7	<p>FINESTRA FISSA (ELETTOVENTILATORE): Elettroventilatore con serranda esterna a gravita' e rete anti-insetto.</p>
		1		1	<p>PORTE ESTERNE: Telaio costruito in lamiera di spessore 25/10 con gocciolatoio superiore e piastine di predisposizione per fissaggio a muro. Zincato elettroliticamente. Verniciato a polvere di poliestere di colore grigio scuro. Profilato in ferro a due battenti in lamiera zincata a caldo di spessore 15/10 verniciate a polvere di poliestere della stessa tinta del telaio. Grigliatura di areazione a profili sovrapposti nella parte superiore e nella parte inferiore con zanzariera. Maniglia interna antipanico chiusura esterna a chiave.</p>
		2		2	<p>FINESTRA FISSA (CHIUSA): Parrucina di areazione in ferro, di colore grigio come i serramenti completa di rete anti-insetto e occludibile dall'interno del fabbricato mediante finestra a vetro scorrevole.</p>
			1		<p>FINESTRA APRIBILE (VASISTAS): Profilato in ferro a due battenti, colorazione grigio scuro - sintetica dato a due riprese oltre una mano di antruggine, completa di controltaio metallico, guarnizioni, accessori, maniglie, cerniere, griglia esterna di sicurezza. Vetro riflettente antisfondamento costituito da n. 2 lastre Float con foglio in polivinile; spessore minimo mm. 9</p>
			1		<p>FINESTRA APRIBILE (VASISTAS): Profilato in ferro a due battenti, colorazione grigio scuro - sintetica dato a due riprese oltre una mano di antruggine, completa di controltaio metallico, guarnizioni, accessori, maniglie, cerniere, griglia esterna di sicurezza. Vetro riflettente antisfondamento costituito da n. 2 lastre Float con foglio in polivinile; spessore minimo mm. 9</p>
			2		<p>PORTE ESTERNE: Telaio costruito in lamiera di spessore 25/10 con gocciolatoio superiore e piastine di predisposizione per fissaggio a muro. Zincato elettroliticamente. Verniciato a polvere di poliestere di colore grigio scuro. Profilato in ferro a due battenti in lamiera zincata a caldo di spessore 15/10 verniciate a polvere di poliestere della stessa tinta del telaio. Grigliatura di areazione a profili sovrapposti nella parte superiore e nella parte inferiore con zanzariera. Maniglia interna antipanico chiusura esterna a chiave.</p>
			1		<p>PORTE ESTERNE: Telaio costruito in lamiera di spessore 25/10 con gocciolatoio superiore e piastine di predisposizione per fissaggio a muro. Zincato elettroliticamente. Verniciato a polvere di poliestere di colore grigio scuro. Profilato in ferro a due battenti in lamiera zincata a caldo di spessore 15/10 verniciate a polvere di poliestere della stessa tinta del telaio. Grigliatura di areazione a profili sovrapposti nella parte superiore e nella parte inferiore con zanzariera. Maniglia interna antipanico chiusura esterna a chiave.</p>
			1		<p>PORTA ESTERNA: Telaio costruito in lamiera di spessore 25/10 con gocciolatoio superiore e piastine di predisposizione per fissaggio a muro. Zincato elettroliticamente. Verniciato a polvere di poliestere di colore grigio scuro. Profilato ad un battente in lamiera zincata a caldo di spessore 15/10 verniciate a polvere di poliestere della stessa tinta del telaio. Grigliatura di areazione completa di rete anti-insetto, occludibile dall'interno del fabbricato mediante finestra a vetro scorrevole. Maniglia interna antipanico chiusura esterna a chiave.</p>
			1		<p>PORTA ESTERNA: Telaio costruito in lamiera di spessore 25/10 con gocciolatoio superiore e piastine di predisposizione per fissaggio a muro. Zincato elettroliticamente. Verniciato a polvere di poliestere di colore grigio scuro. Profilato ad un battente in lamiera zincata a caldo di spessore 15/10 verniciate a polvere di poliestere della stessa tinta del telaio. Grigliatura di areazione completa di rete anti-insetto, occludibile dall'interno del fabbricato mediante finestra a vetro scorrevole. Maniglia interna/esterna con chiusura a chiave.</p>



COMMITTENTE: **RFI** RETE FERROVIARIA ITALIANA GRUPPO FERROVIE DELLO STATO ITALIANE

PROGETTAZIONE: **ITALFERR** GRUPPO FERROVIE DELLO STATO ITALIANE

COLLEGAMENTO LAMEZIA T. - CATANZARO - DORSALE JONICA

U.O. TECNOLOGIE SUD

PROGETTO DEFINITIVO

ELETRIFICAZIONE TRATTA LAMEZIA T. - CATANZARO L. (Lotto 01)

Fabbricato di SSE TIPOLOGICO
Pianta, Abaco infissi, prospetti e sezioni fabbricato

PTE da sottoporre all'esame del CSLLPP ai sensi del DL 16 Luglio 2020, n.76 convertito con legge n. 120/2020 «Misure urgenti per la semplificazione e l'innovazione digitale»

SCALA: 1:100

COMMESSA LOTTO FASE ENTE TIPO DOC. OPERA/DISCIPLINA Progr. REV.

R C O W 0 1 D 6 7 Q X F A 0 0 1 1 0 0 1 A

Rev.	Descrizione	Redatto	Data	Verificato	Data	Approvato	Data	Autorizzato Data
A	Emissione esecutiva	S. Acunzo	Giugno 2020	L. Buticci	Giugno 2020	S. Varfori	Giugno 2020	

File: RCOW01D67QXFA0011001A.DWG n. Elab.: 342