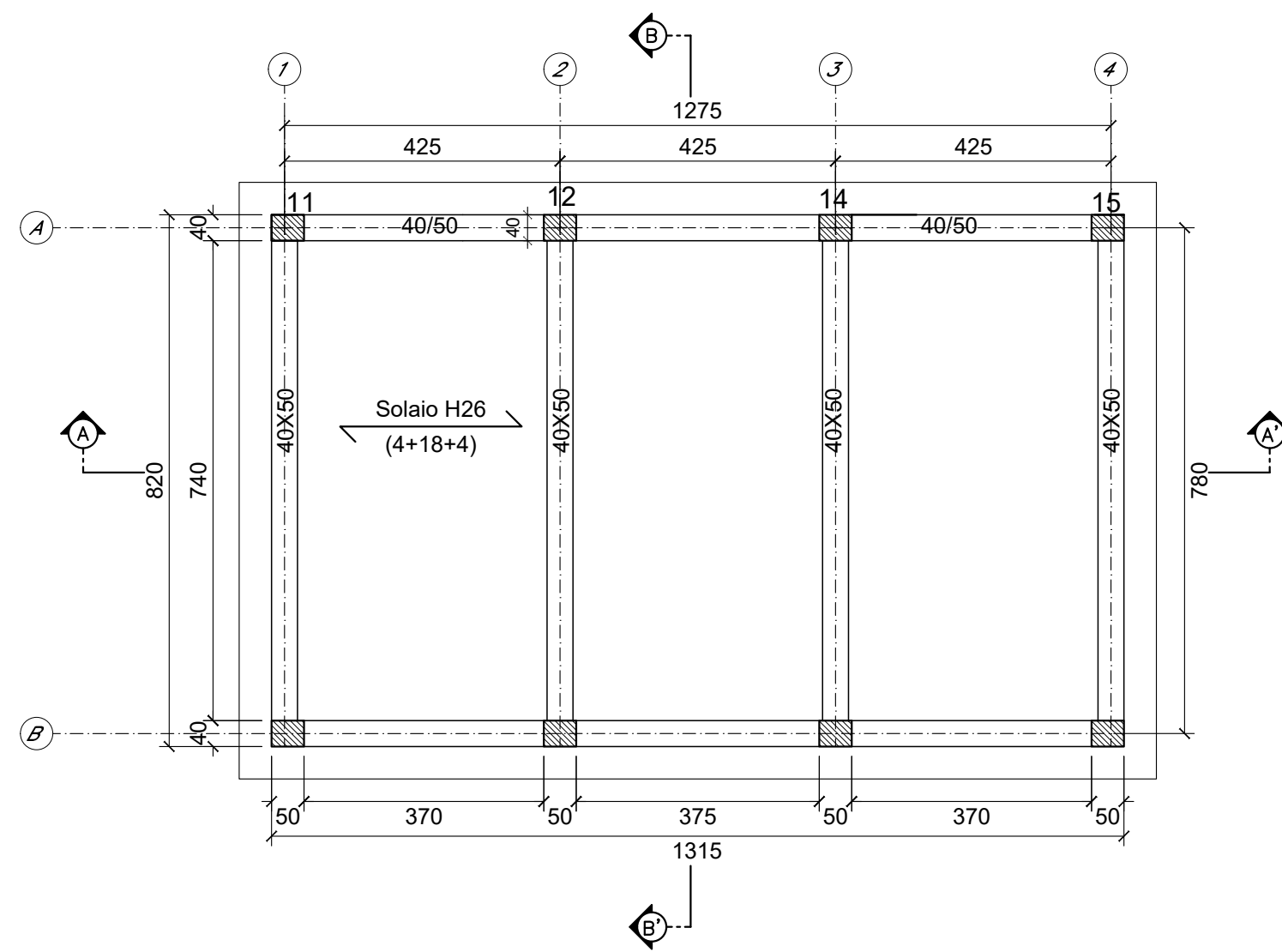


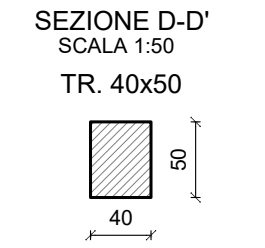
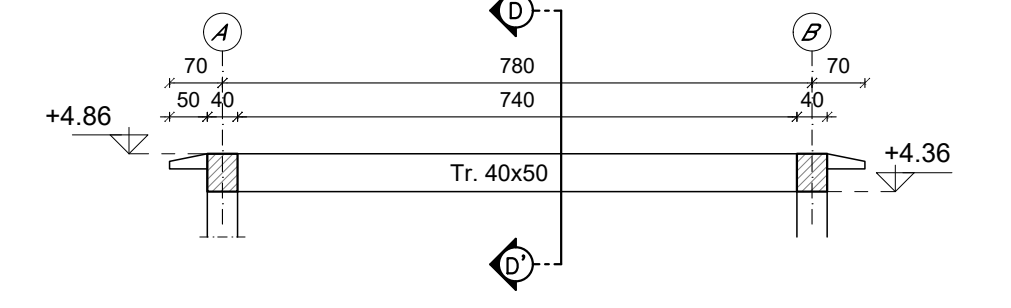
PIANTA COPERTURA - QUOTA +4.86

SCALA 1:100



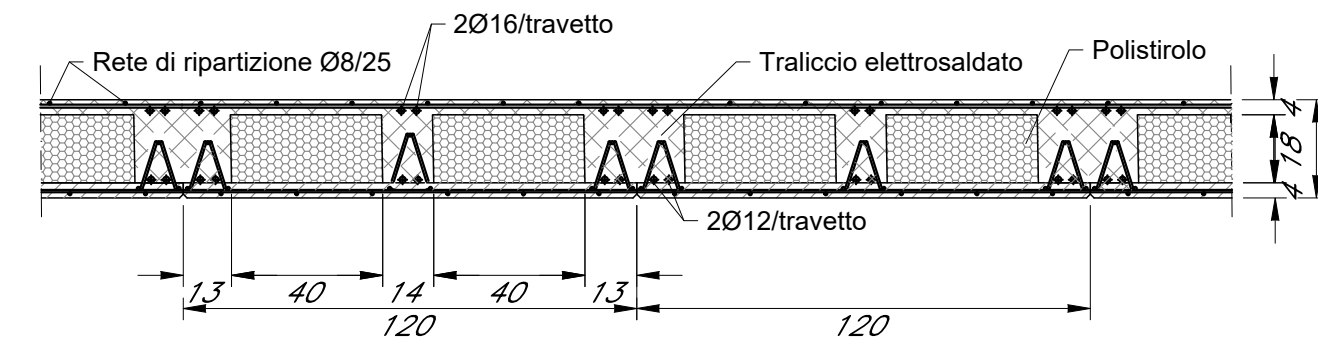
SEZIONE BB'-Trave di copertura Picchettazione tipo trasversale

SCALA 1:100



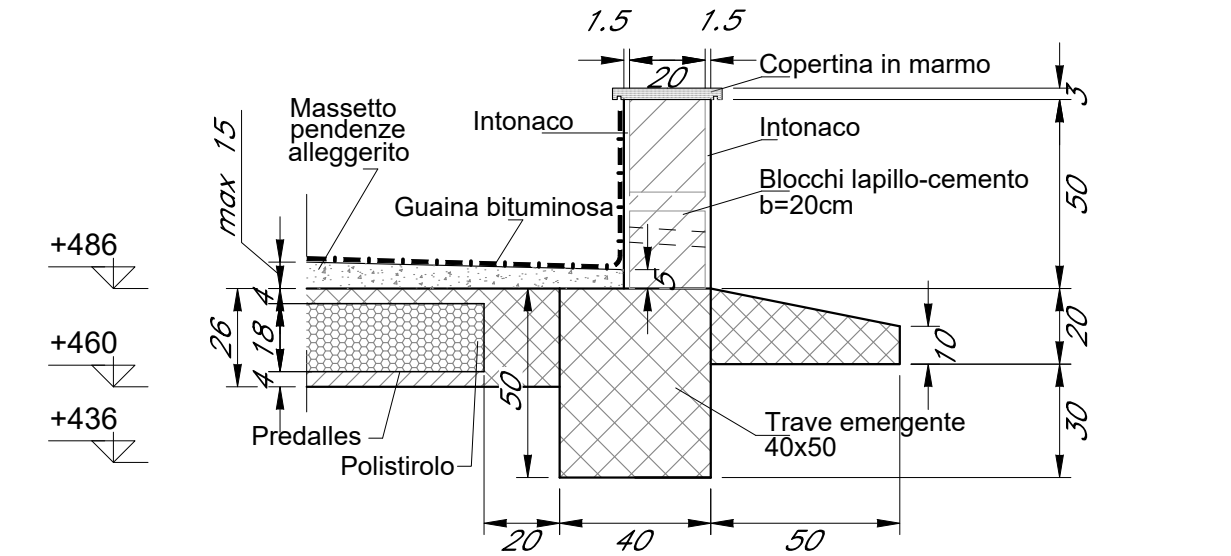
SEZIONE TRASVERSALE SOLAIO

(1:20)



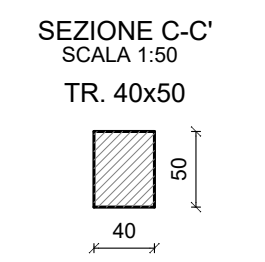
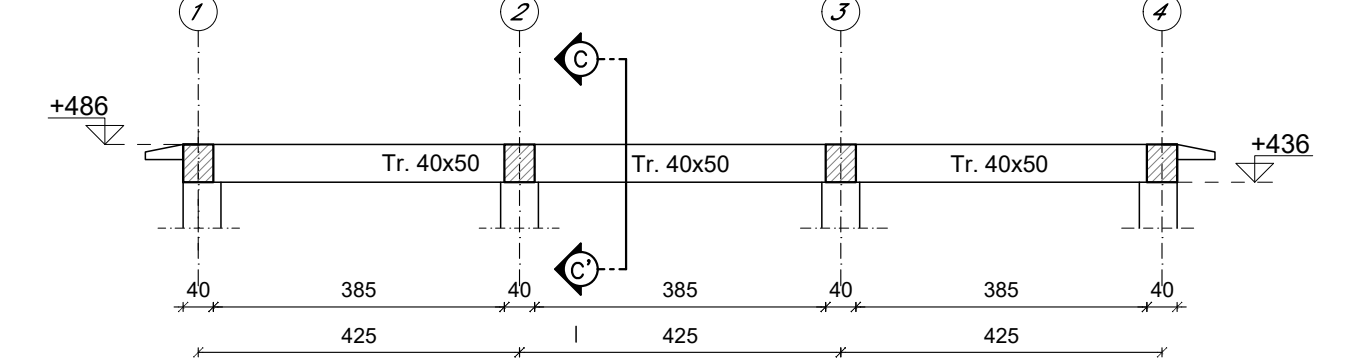
PARTICOLARE CORNICIONE

(1:20)



SEZIONE AA'-Trave di copertura tipo longitudinale

SCALA 1:100



CARATTERISTICHE MATERIALI

CALCESTRUZZO ELEVAZIONE
 CONFORME UNI-EN 206-1
 CLASSE DI RESISTENZA MINIMA C32/40
 CLASSE DI ESPOSIZIONE XC4
 DIAMETRO MAX INERTI 25 mm
 CLASSE DI CONTENUTO DI CLORURI CONFORME A UNI-EN 206-1
 CONSISTENZA S4
 TIPO CEMENTO CEM III/A-L 42.5R CONFORME A UNI-EN 197/1
 RAPPORTO A/C 0.50

CALCESTRUZZO FONDAZIONE
 CONFORME UNI-EN 206-1
 CLASSE DI RESISTENZA MINIMA C25/30
 CLASSE DI ESPOSIZIONE XC2
 DIAMETRO MAX INERTI 25 mm
 CLASSE DI CONTENUTO DI CLORURI CONFORME A UNI-EN 206-1
 CONSISTENZA S4
 TIPO CEMENTO CEM IV/A 42.5R CONFORME A UNI-EN 197/1
 RAPPORTO A/C 0.60

CALCESTRUZZO MAGRO GETTO DI LIVELLAMENTO
 CONFORME UNI-EN 206-1
 CLASSE DI RESISTENZA MINIMA C12/15
 CLASSE DI ESPOSIZIONE X0
 DOSAGGIO 1.5 q CEM II/B-M 32.5R / mc

ACCIAIO PER C.A.
 B450C
 SOGLIA DI SNERVAMENTO $f_{yk} \geq 450$ MPa

COPRIFERRO NETTO ARMATURA ORDINARIA
 - STRUTTURE ELEVAZIONE $s = 4$ cm
 - FONDAZIONE $s = 4$ cm

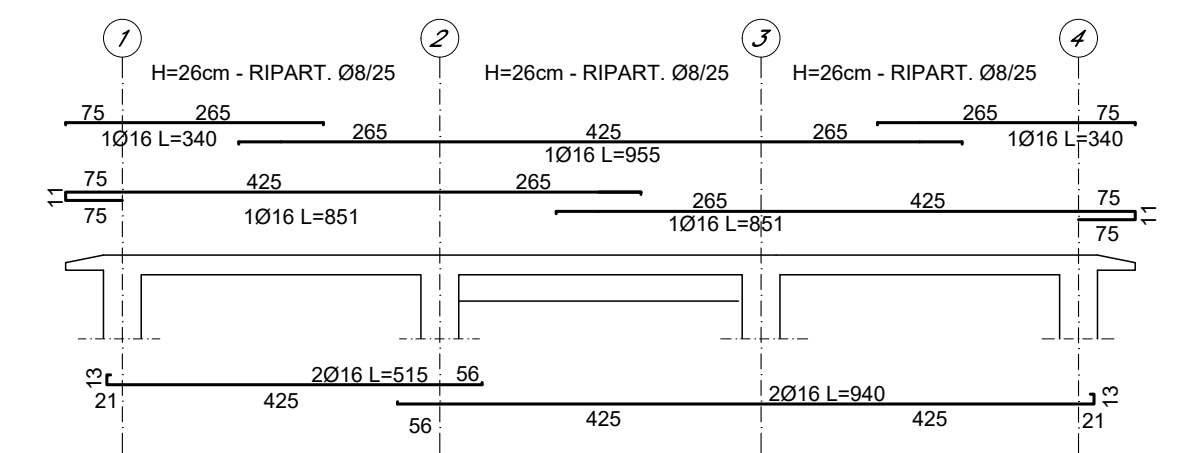


INCIDENZE ARMATURE FABBRICATO

- PILASTRI 249.49 kg/m³
 - TRAVI 238.05 kg/m³
 - FONDAZIONI 66.54 kg/m³

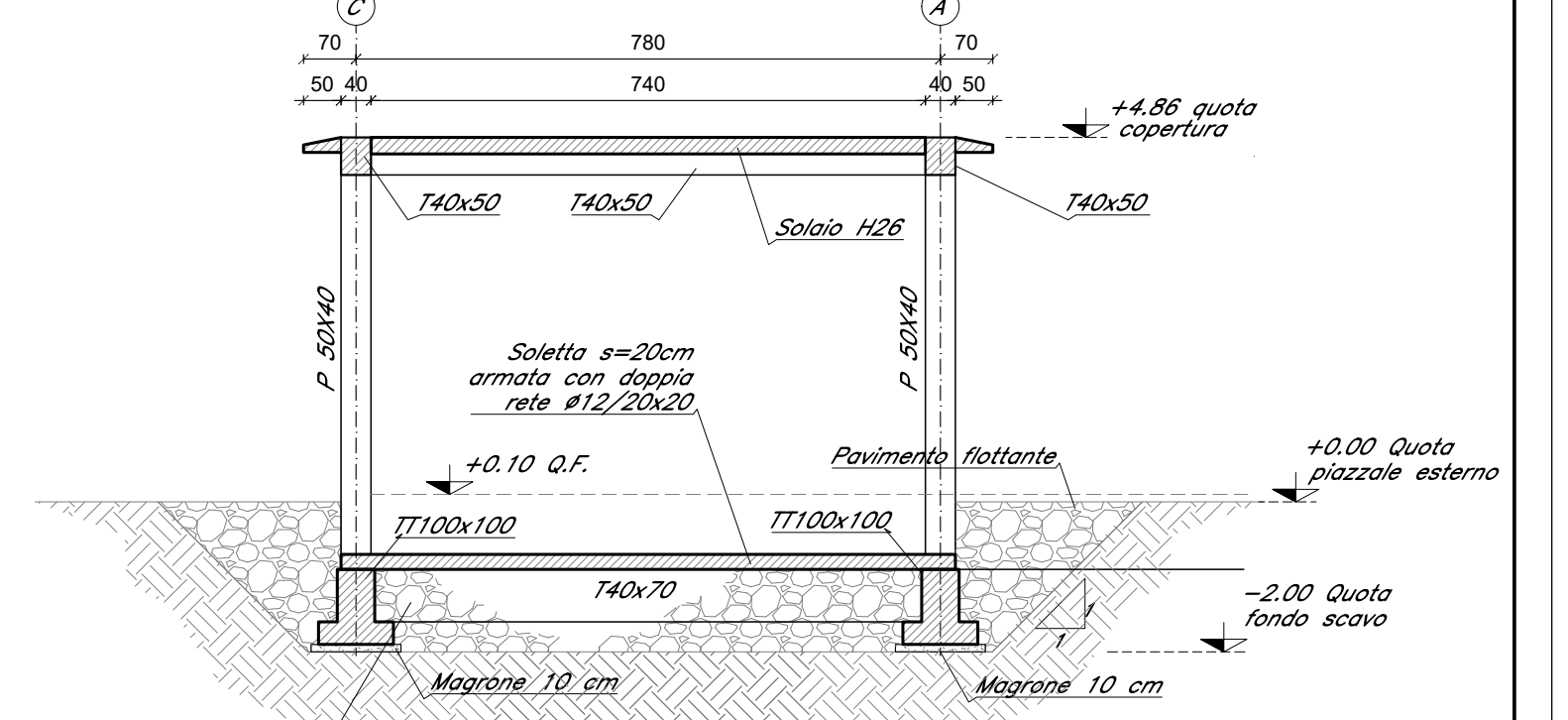
Armatura tipica solaio e cornicioni-SEZ A-A

SCALA 1:100



Sezione B-B'

SCALA 1:100



Materiale proveniente da cava opportunamente compattato $M_d = 20$ MPa

COMMITTENTE:

 RETE FERROVIARIA ITALIANA
 GRUPPO FERROVIE DELLO STATO ITALIANE

PROGETTAZIONE:

 GRUPPO FERROVIE DELLO STATO ITALIANE

COLLEGAMENTO LAMEZIA T. - CATANZARO - DORSALE JONICA

U.O. TECNOLOGIE SUD

PROGETTO DEFINITIVO

ELETTRIFICAZIONE TRATTA LAMEZIA T. - CATANZARO L. (Lotto 01)

Fabbricato di CABINA TE LAMEZIA TERME CENTRALE
 Copertura pianta e carpenteria solai e travi

PFTE da sottoporre all'esame del CSSLPP ai sensi del DL 16 luglio 2020, n.76 convertito con legge n. 120/2020 «Misure urgenti per la semplificazione e l'innovazione digitale»

COMMESSA LOTTO FASE ENTE TIPO DOC. OPERA/DISCIPLINA PROGR. REV.

RC	0W	01	D	67	PZ	FA	0021	002	A
----	----	----	---	----	----	----	------	-----	---

Rev.	Descrizione	Redatto	Data	Verificato	Data	Approvato	Data	Autorizzato Data
A	Emissione esecutiva	M. Russo	Giugno 2020	L. Surace	Giugno 2020	S. Vanfori	Giugno 2020	

File: n. Elab.:355

ITALFERR S.p.A.
 Ordine degli Ingegneri della Provincia di La Spezia
 Dott. Inge. Andrea Nardinocchi
 iscritto all'Albo Professionisti COD. N. 41263
 SCALA 1:100
VARIE