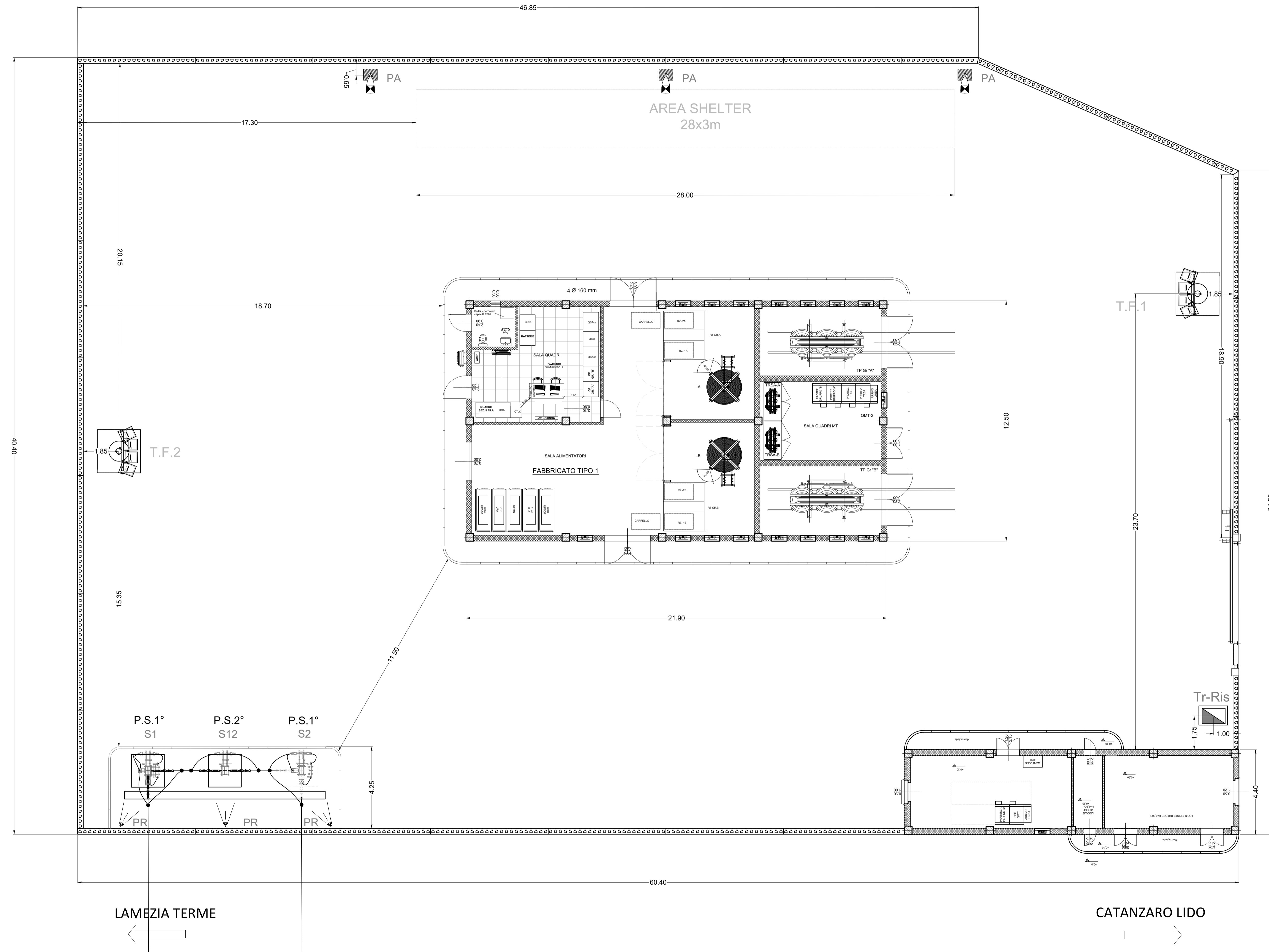


# SSE SETTINGIANO



## LEGENDA

DESCRIZIONE	SIGLA
Trasformatore di gruppo	Tr-Gr. "A"
Trasformatore di gruppo	Tr-Gr. "B"
Pali sezionatori (I fila)	P.S.1°
Pali sezionatori (II fila)	P.S.2°
Torre faro h=18m con 4 proiettori LED asimmetrico 194,7W	T.F.
Palina in VTR con apparecchio LED 63,9W	PA
Proiettori fissati su recinzione LED asimmetrico 52,8W	PR
Resistenze per filtri 24", 13", ed 11" armonica	R24-R13-R11
Induttanza per filtri 24", 13", ed 11" armonica	L24-L13-L11
Capacità per filtri 24", 13", ed 11" armonica	C24-C13-C11
Casse induttive	CI
Armadio trasformatore d'isolamento	TR-RIS

## DOCUMENTI DI RIFERIMENTO

N. Doc.	Descrizione
RC0W01D67P8SE0300001A	Ubicazione impianto e viabilità

COMMITTENTE:



PROGETTAZIONE:



COLLEGAMENTO LAMEZIA T. - CATANZARO - DORSALE JONICA

U.O. INFRASTRUTTURE SUD

PROGETTO DEFINITIVO

ELETTRIFICAZIONE TRATTA LAMEZIA T. - CATANZARO L. (Lotto 01)

SOTTOSTAZIONE ELETTRICA SETTINGIANO  
Piazzale - Disposizione apparecchiature

PFTE da sottoporre all'esame del CSLP ai sensi del DL 16 luglio 2020, n. 76 convertito con legge n. 120/2020 «Misure urgenti per la semplificazione e l'innovazione digitale».

SCALA:

1:100

COMMESSA	LOTTO	FASE	ENTE	TIPO DOC.	OPERA/DISCIPLINA	PROGR.	REV.
RC0W	01	D	67	PA	SE0300	002	A

Rev.	Descrizione	Redatto	Data	Verificato	Data	Approvato	Data	Autorizzato Data
A	Emissione esecutiva	S. Acunzo	Giugno 2020	L. Saracca	Giugno 2020	S. Varfori	Giugno 2020	



File: n. Elab.: 388