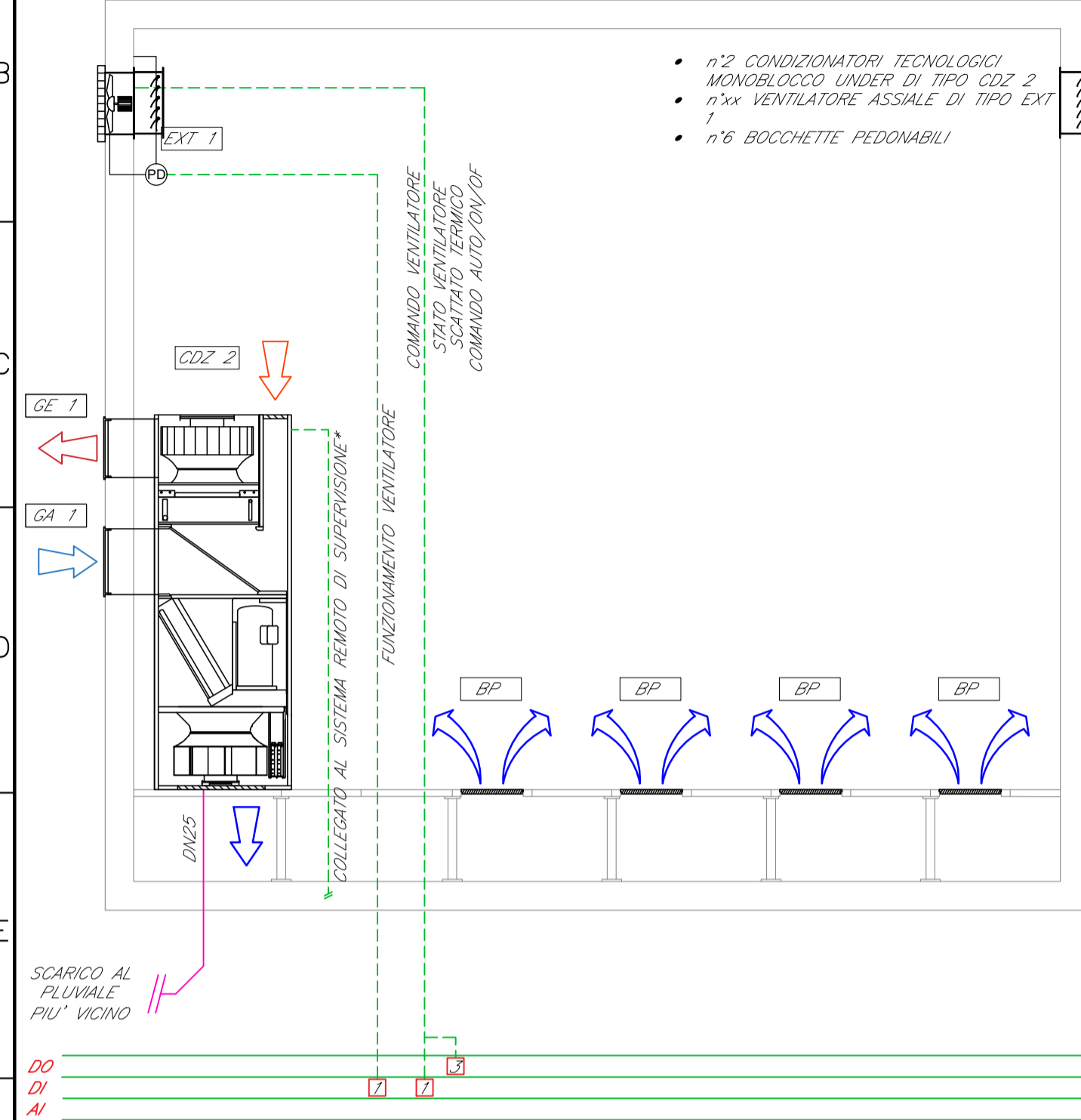
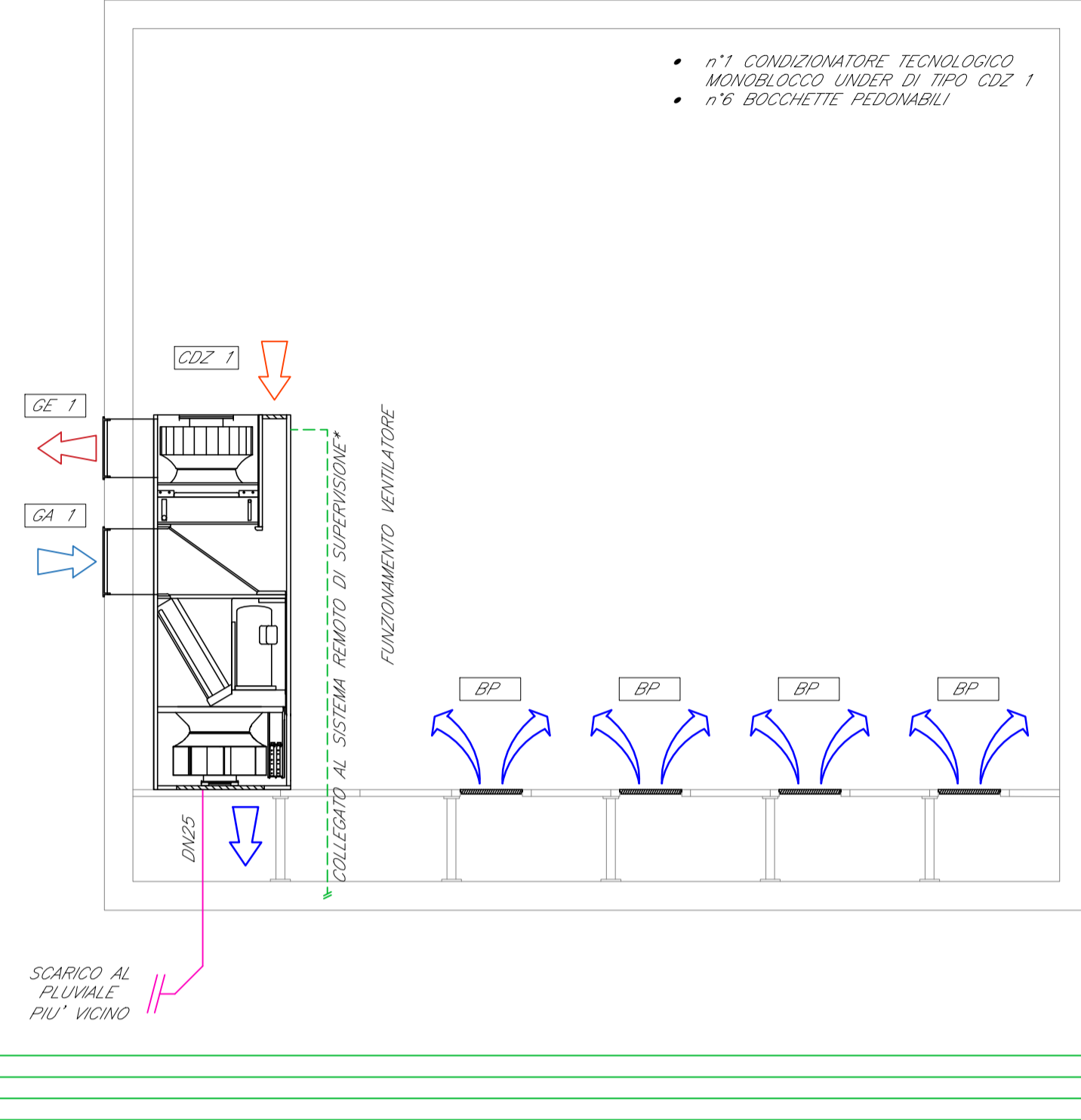


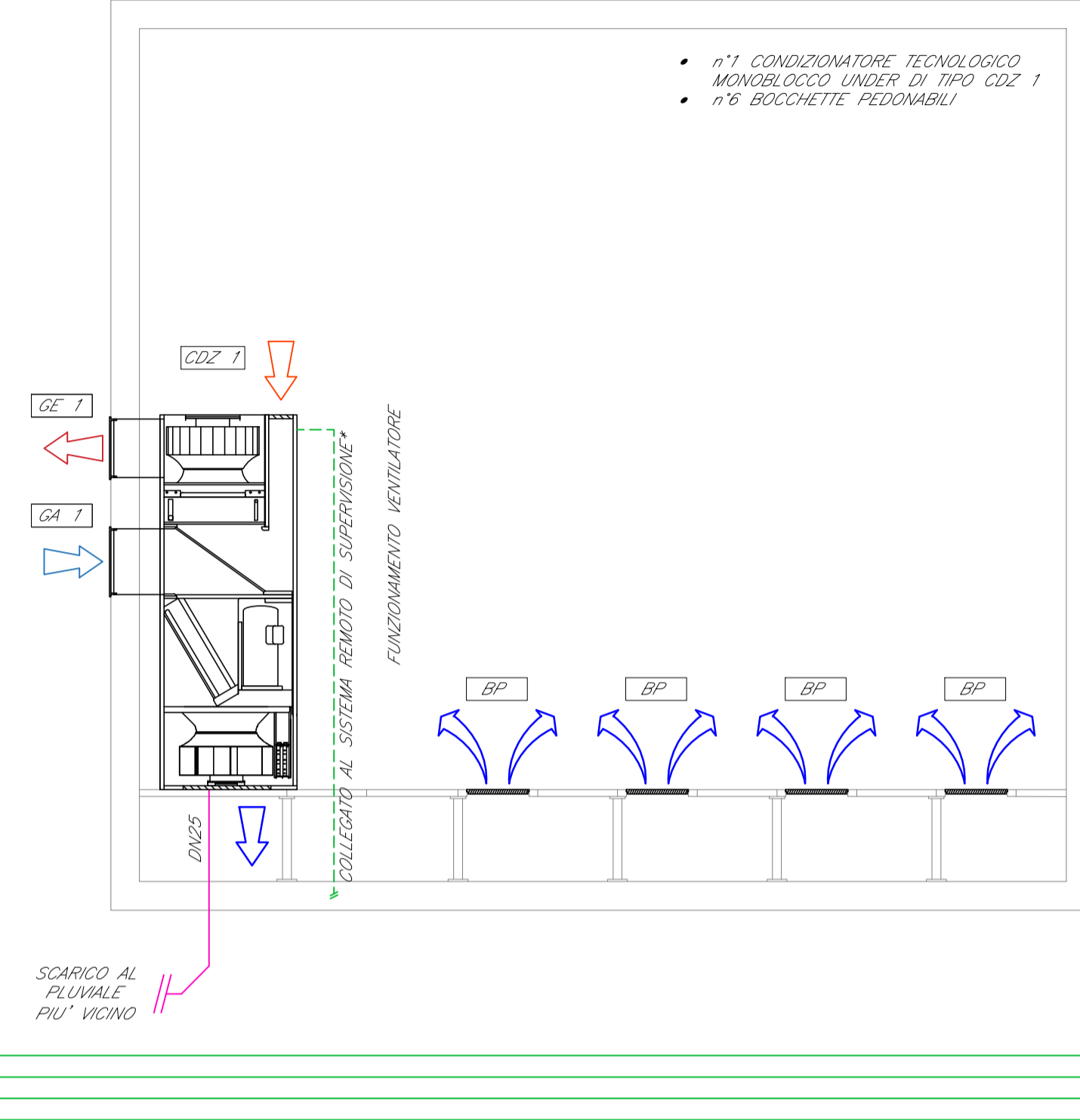
LOCALE UPS



LOCALE BT

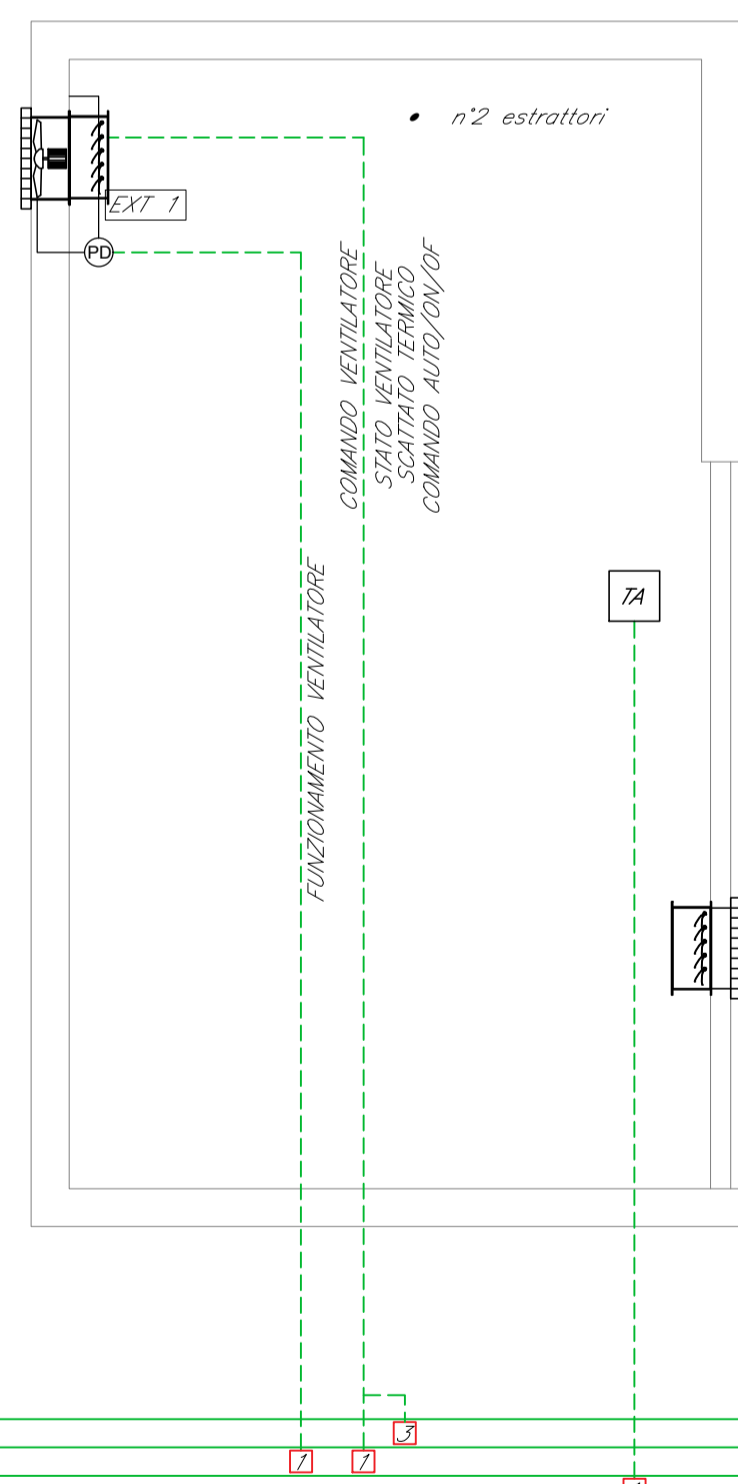


LOCALE TLC

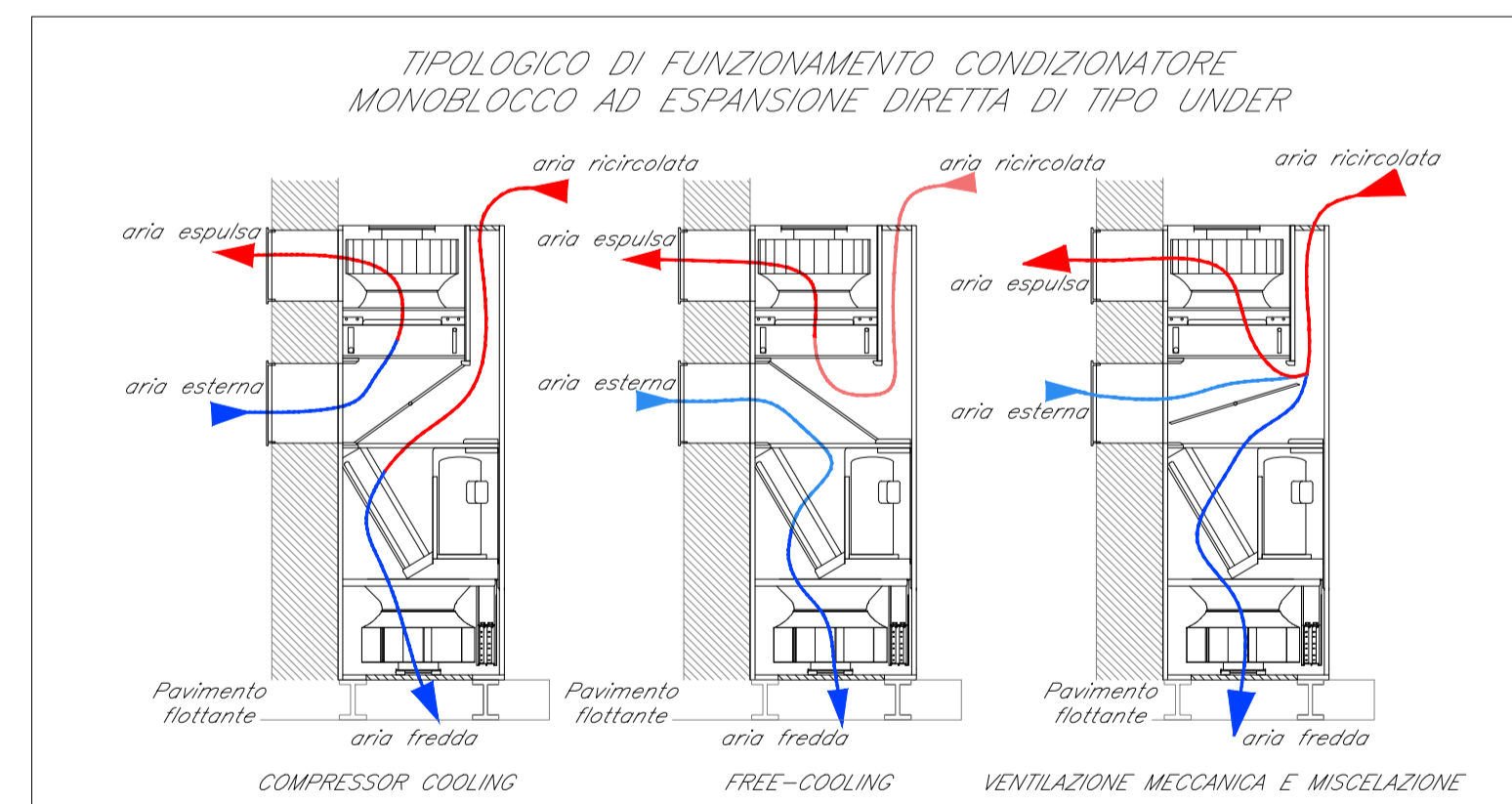


COLLEGAMENTO AGLI APPARATI DI DIAGNOSTICA/TLC  
(Non oggetto del progetto degli impianti meccanici)

LOCALE TRASFORMATORI



COLLEGAMENTO AGLI APPARATI DI DIAGNOSTICA/TLC  
(Non oggetto del progetto degli impianti meccanici)



LEGENDA	
Elemento	Descrizione
	Serrande a lamelle folli; dim. specificate sulla tavola
	Griglie su infissi; dim. specificate sulla tavola
	Griglie a parete; dim. specificate sulla tavola
	Termostato ambiente
	Condizionatore autonomo monoblocco ad espansione diretta tipo UNDER Potenza frigorifera sensibile = 5 kW Portata d'aria al condensatore = 1990 m <sup>3</sup> /h; Potenza elettrica assorbita = 2,5 kW
	Condizionatore autonomo monoblocco ad espansione diretta tipo UNDER Potenza frigorifera sensibile = 7 kW Portata d'aria al condensatore = 2200 m <sup>3</sup> /h; Potenza elettrica assorbita = 3,5 kW
	Ventilatore di estrazione idrogeno; portata = 100 m <sup>3</sup> /h
	Ventilatore assiale; portata = 1700 m <sup>3</sup> /h
	Griglia d'aspirazione condizionatore tecnologico UNDER; dim = 600 x 300 mm
	Griglia d'espulsione condizionatore tecnologico UNDER; dim = 600 x 300 mm
	Bocchetta pedonabile 600 x 300 mm

TABELLA ELEMENTI	
Elemento	Caratteristiche
	Tubazione di scarico condensa in P.V.C. (pendenza min. 1%)
	Tubazione in rame preisolata (dimensioni in base al produttore selezionato)

NOTE	

COMMITTENTE: **RFI**  
RETE FERROVIARIA ITALIANA  
GRUPPO FERROVIE DELLO STATO ITALIANE

PROGETTAZIONE: **ITALFERR**  
GRUPPO FERROVIE DELLO STATO ITALIANE

**DIREZIONE TECNICA**  
**U.O. IMPIANTI INDUSTRIALI E TECNOLOGICI**

**PROGETTO DEFINITIVO**

COLLEGAMENTO LAMEZIA T. - CATANZARO - DORSALE JONICA  
ELETTRIFICAZIONE TRATTA LAMEZIA T. - CATANZARO L.  
LOTTO 01

Fabbricato Tecnologico - Impianti meccanici  
Schema funzionale - HVAC

PFTE da sottoporre all'esame del CSLLP ai sensi del DL 16 Luglio 2020, n.76 convertito con legge n.120/220 <<Misure urgenti per la semplificazione e l'innovazione digitale>>

COMMESSA	LOTTO	FASE	ENTE	TIPO DOC.	OPERAD/ISCIPLINA	PROGR.	REV.
R C O W	01	D	17	DX	I T O 0 0 3	001	A

Rev.	Descrizione	Redatto	Data	Verificato	Data	Approvato	Data	Autorizzato Data
A	EMMISSIONE ESECUTIVA	D. LIPPANI	Giugno 2020	G. CANTARELLI	Giugno 2020	S. VANFORI	Giugno 2020	FALASCHI Giugno 2020