

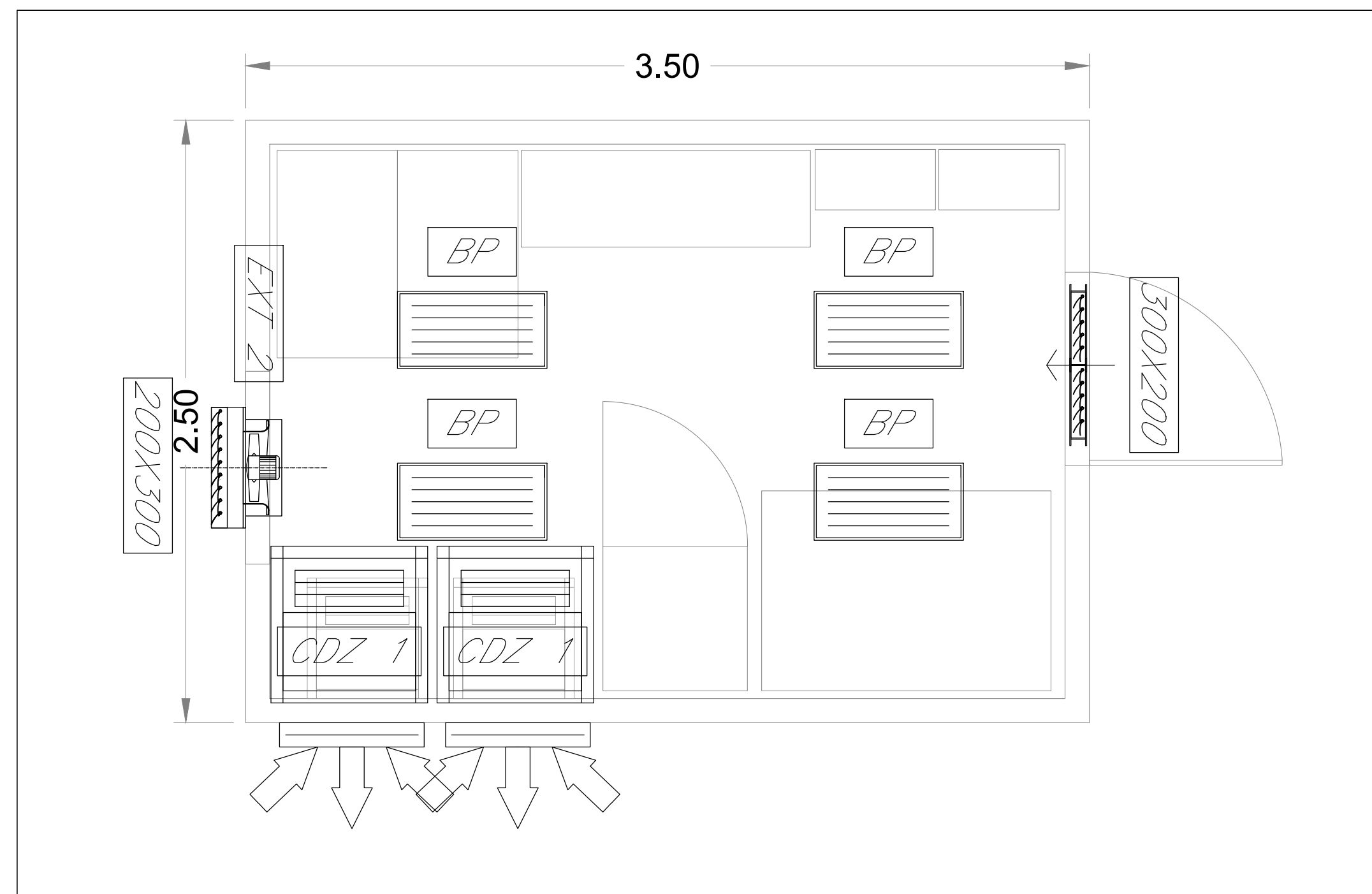
LEGENDA HVAC - RIV. INCENDI

Descrizione	
CDZ 1	Condizionatore autonomo monoblocco ad espansione diretta tipo UNDER Potenza frigorifera sensibile = 5 kW Portata d'aria al condensatore = 1990 m ³ /h; Potenza elettrica assorbita = 2,5 kW
BP	Bocchetta pedanabile 600 x 300 mm
GA 1	Griglia d'aspirazione condizionatore tecnologico UNDER; dim = 600 x 300 mm
GE 1	Griglia d'espulsione condizionatore tecnologico UNDER; dim = 600 x 300 mm
EXT 1	Ventilatore di estrazione idrogeno; portata = 500 m ³ /h
ZM	Serrande a lamelle folli; dim. specificate sulla tavola
CRI	Centrale di rivelazione incendi completa di alimentatore ausiliario
MC	Modulo di comando
MM	Modulo di monitoraggio
PAI	Targa ottica/acustica "Allarme incendio"
RO	Rivelatore ottico di fumo
RO	Rivelatore ottico di fumo nel sottopavimento
H2	Rivelatore di idrogeno
	Ripetitore ottico sensore sottopavimento o controsoffitto (installato in ambiente)
	Pulsante di allarme incendio
	Canala 100 x 60 mm LOOP Ambiente in comune con tutti gli impianti a correnti deboli

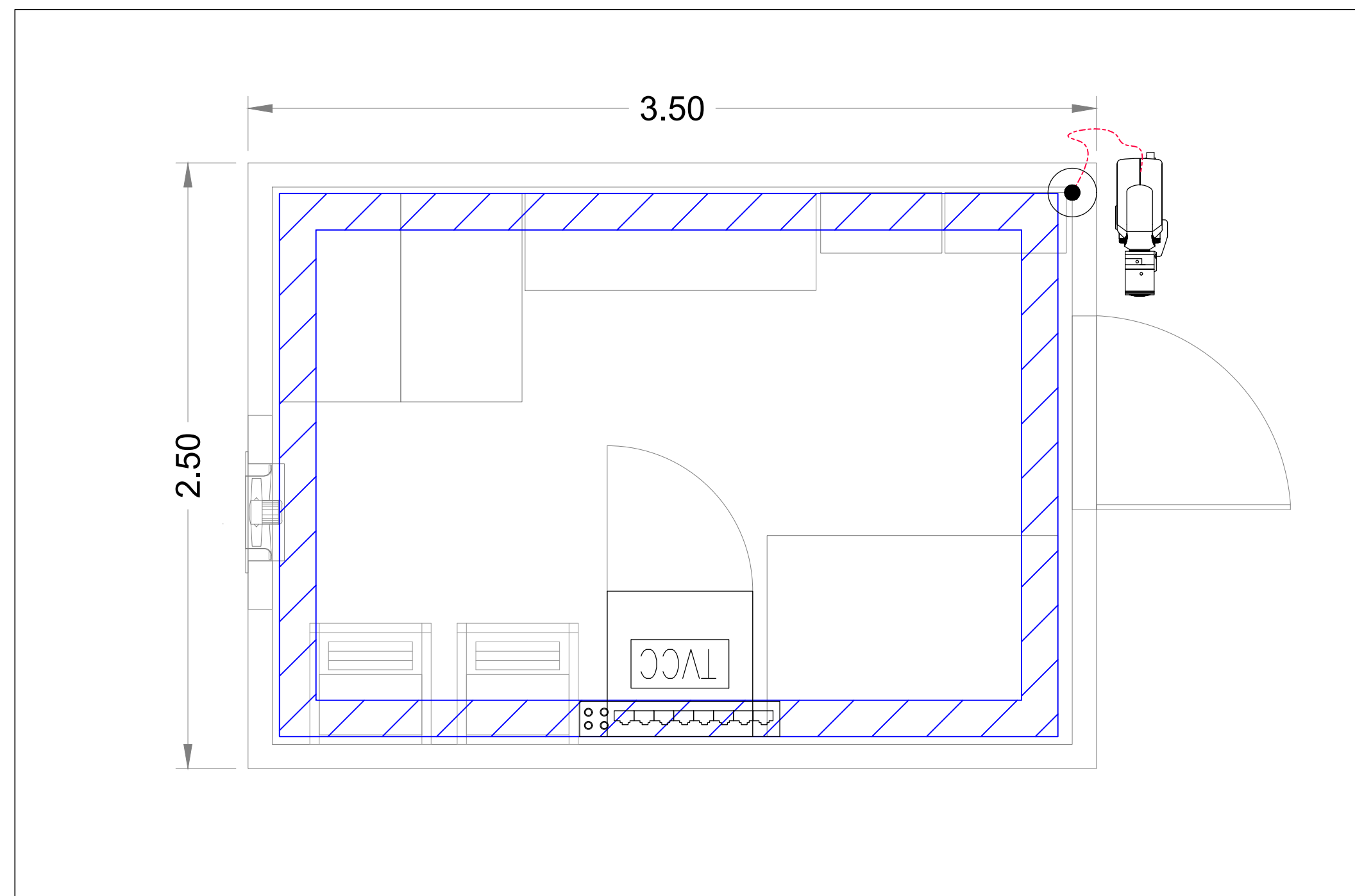
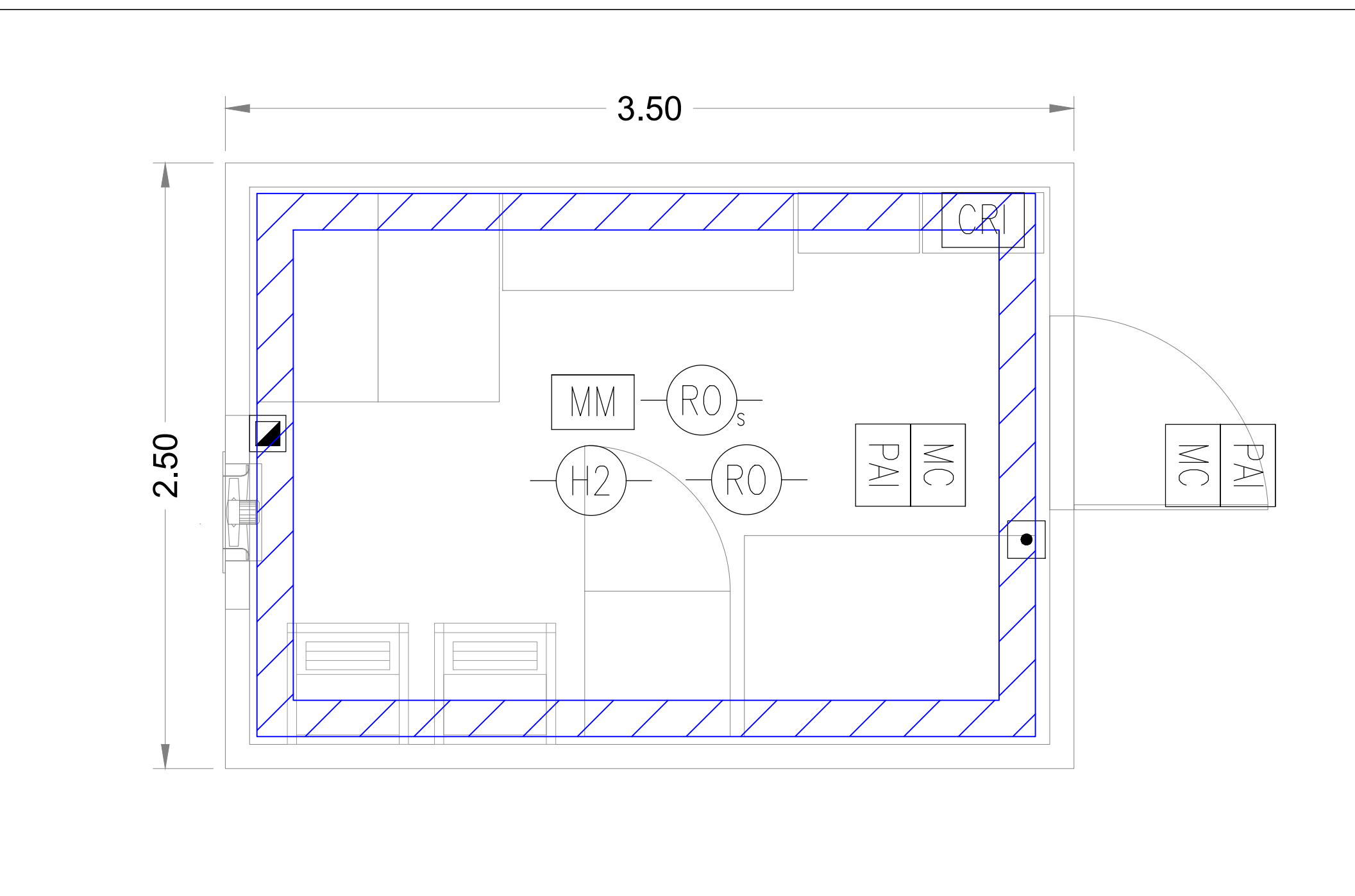
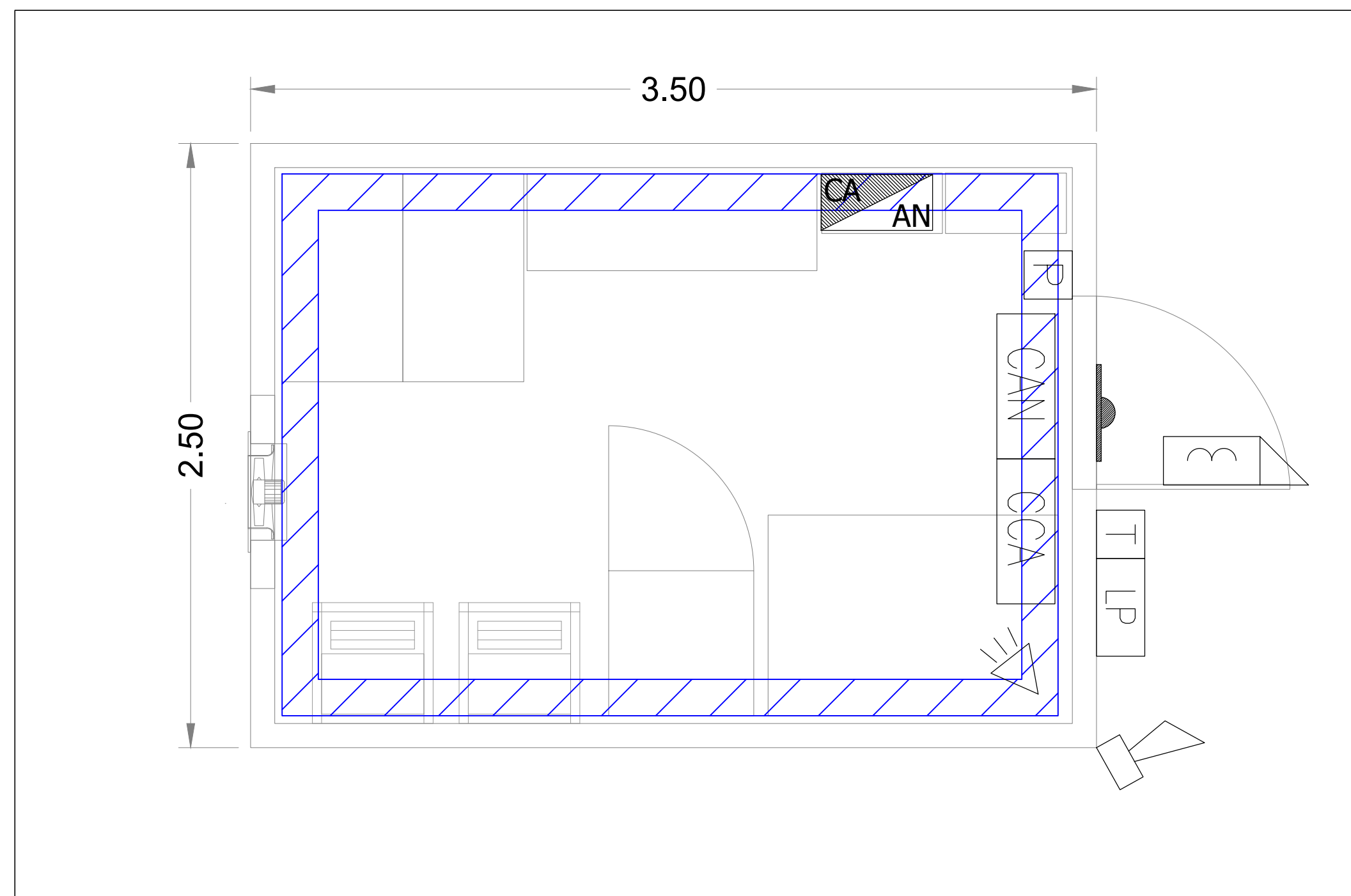
LEGENDA TVCC - CONTROLLO ACCESSI

Descrizione	
TVCC	Centrale TVCC
	Switch per alimentazione e segnale telecamere - Tecnologia PoE
	Telecamera fissa installata a parete con protezione antivandalo
	Scatola di derivazione
	Centrale antintrusione e controllo accessi
	Rilevatore a contatto magnetico
LP	Lettore di prossimità
	Elettroserratura
P	Pulsante apriporta
T	Tastierino alfanumerico
	Sensore volumetrico
	Sirena di allarme
	Concentratore di Varco
CCA	Concentratore di Varco
CAN	Concentratore I/O

IMPIANTO HVAC



IMPIANTO CONTROLLO ACCESSI - ANTINTRUSIONE



IMPIANTO RIVELAZIONE INCENDI

IMPIANTO TVCC



DIREZIONE TECNICA
U.O. IMPIANTI INDUSTRIALI E TECNOLOGICI
PROGETTO DEFINITIVO

COLLEGAMENTO LAMEZIA T. - CATANZARO - DORSALE JONICA
 ELETTRIFICAZIONE TRATTA LAMEZIA T. - CATANZARO L.
 LOTTO 01

Shelter - Impianti meccanici safety e security
 Layout impianti

SCALA: 1:20

PFTE da sottoporre all'esame del CSLP ai sensi del DL 16 Luglio 2020, n.76 convertito con legge n.120/220 <<Misure urgenti per la semplificazione e l'innovazione digitale>>

COMMESSA	LOTTO	FASE	ENTE	TIPO DOC.	OPERADISCIPLINA	PROGR.	REV.
R C O W	01	D	17	P C	I T O 0 0 0	001	A

Rev.	Descrizione	Redatto	Data	Verificato	Data	Approvato	Data	Autorizzato Data
A	EMMISSIONE ESECUTIVA	D. LUZZI	Giugno 2020	G. CANAL	Giugno 2020	S. IANFORSI	Giugno 2020	FALASCH Giugno 2020