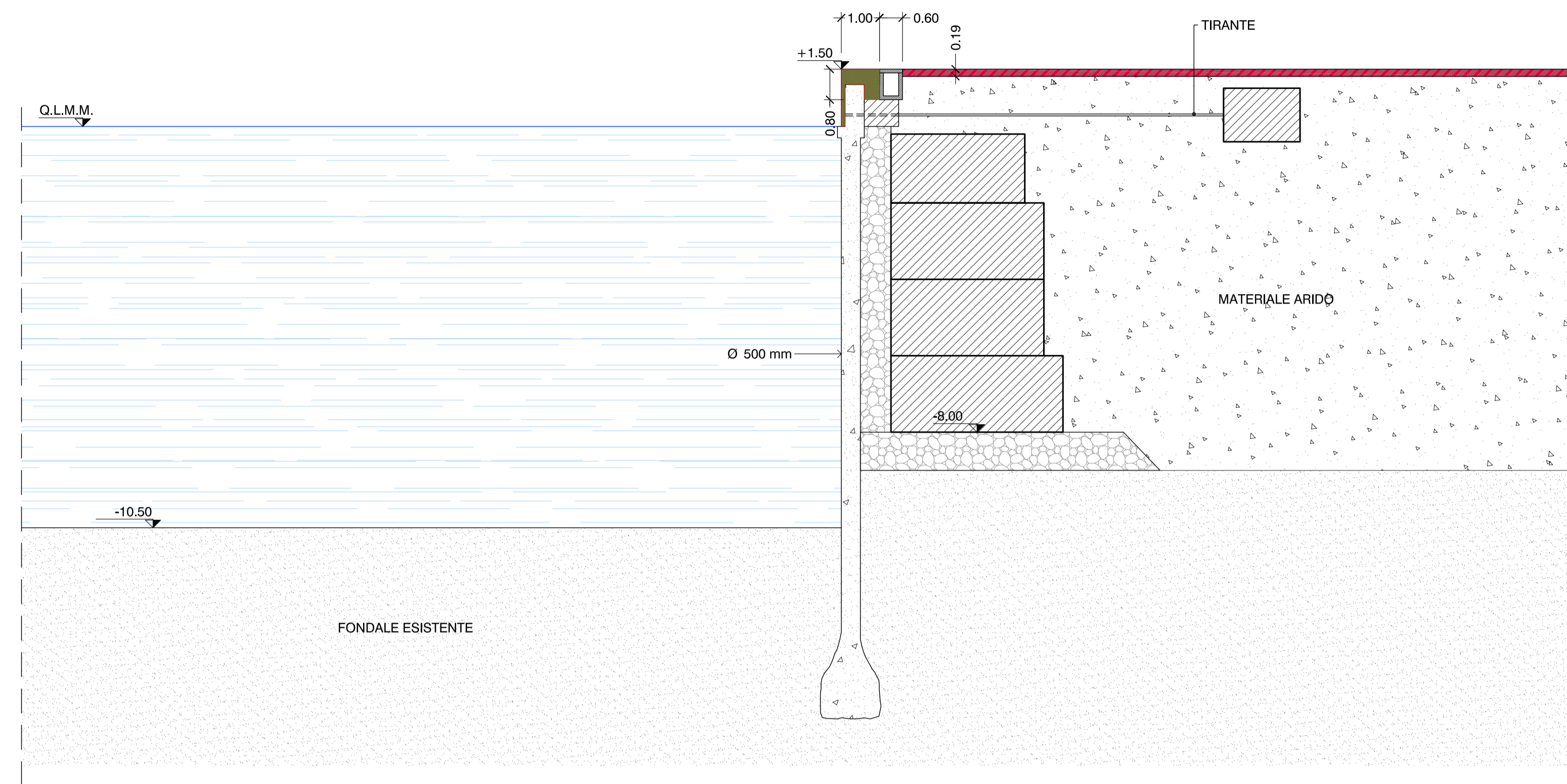
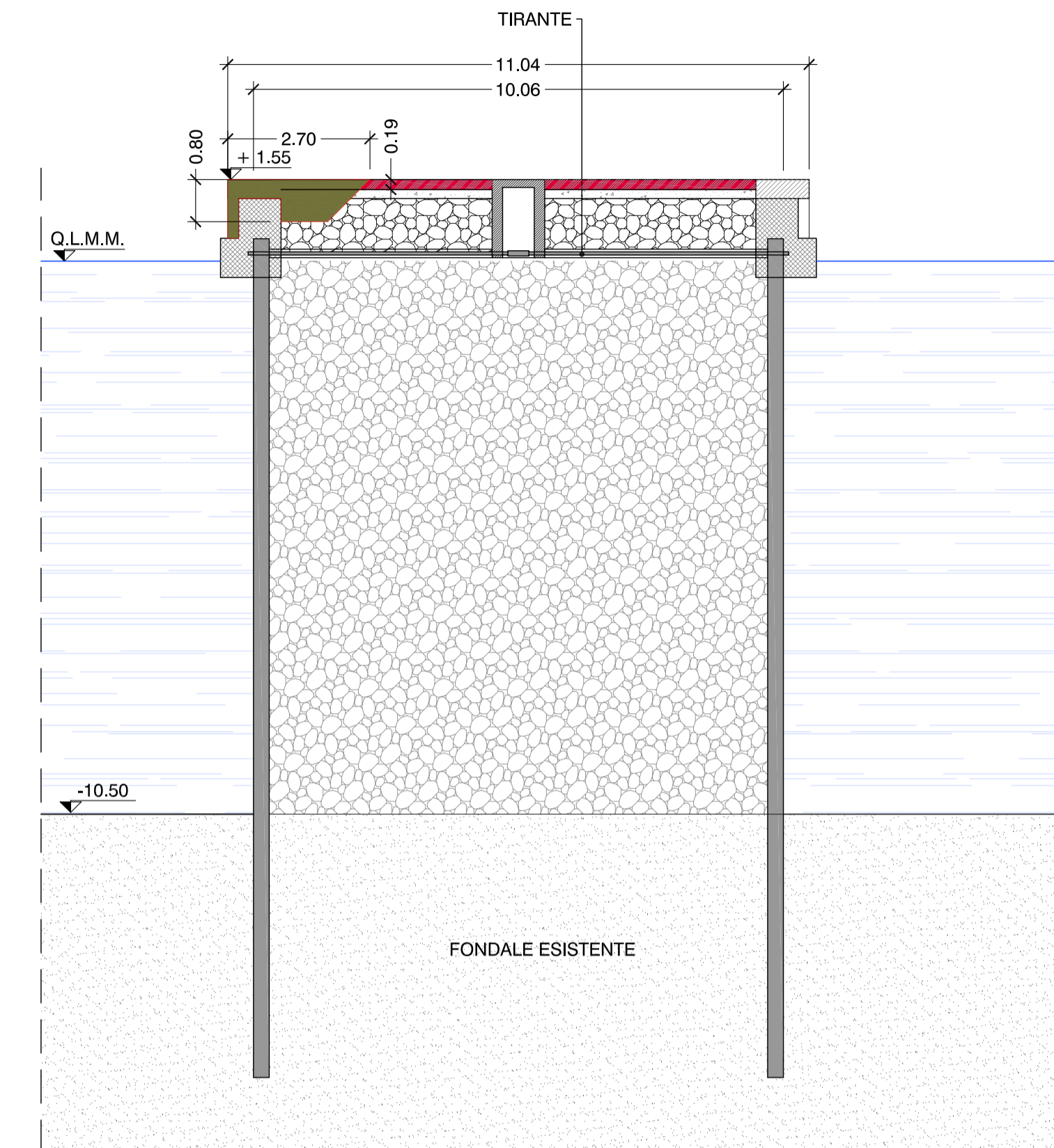


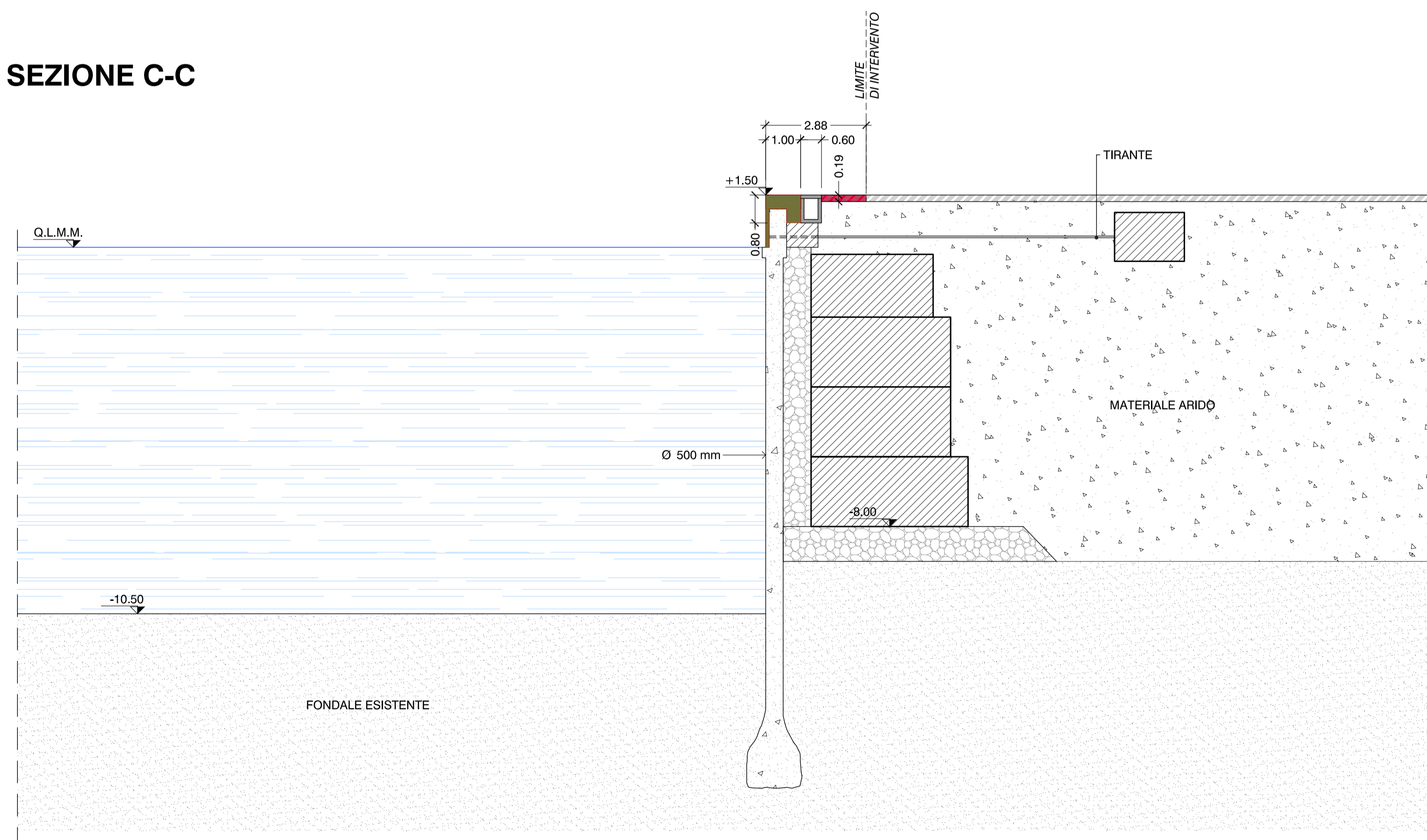
**SEZIONE A-A**



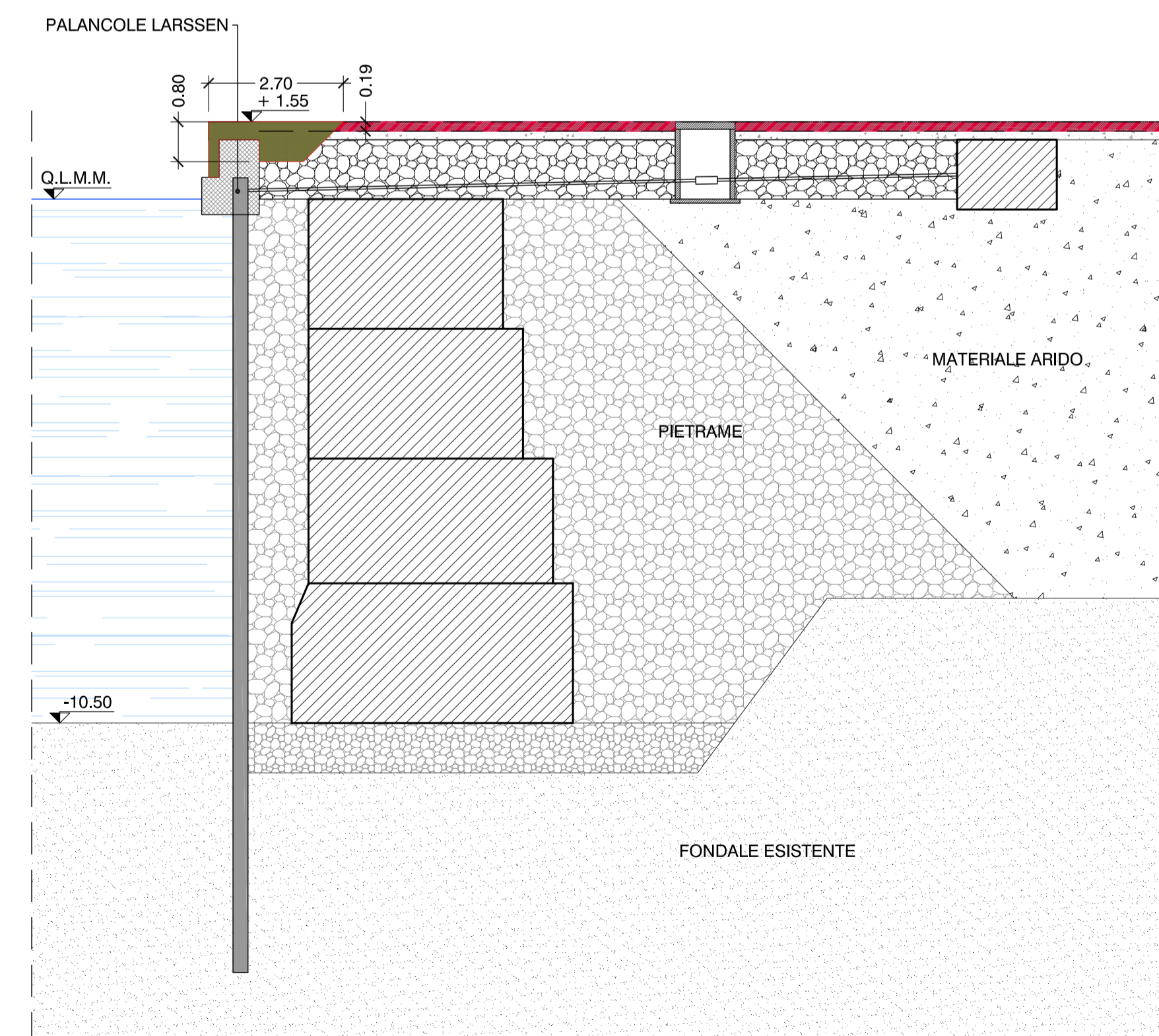
**SEZIONE B-B**



**SEZIONE C-C**

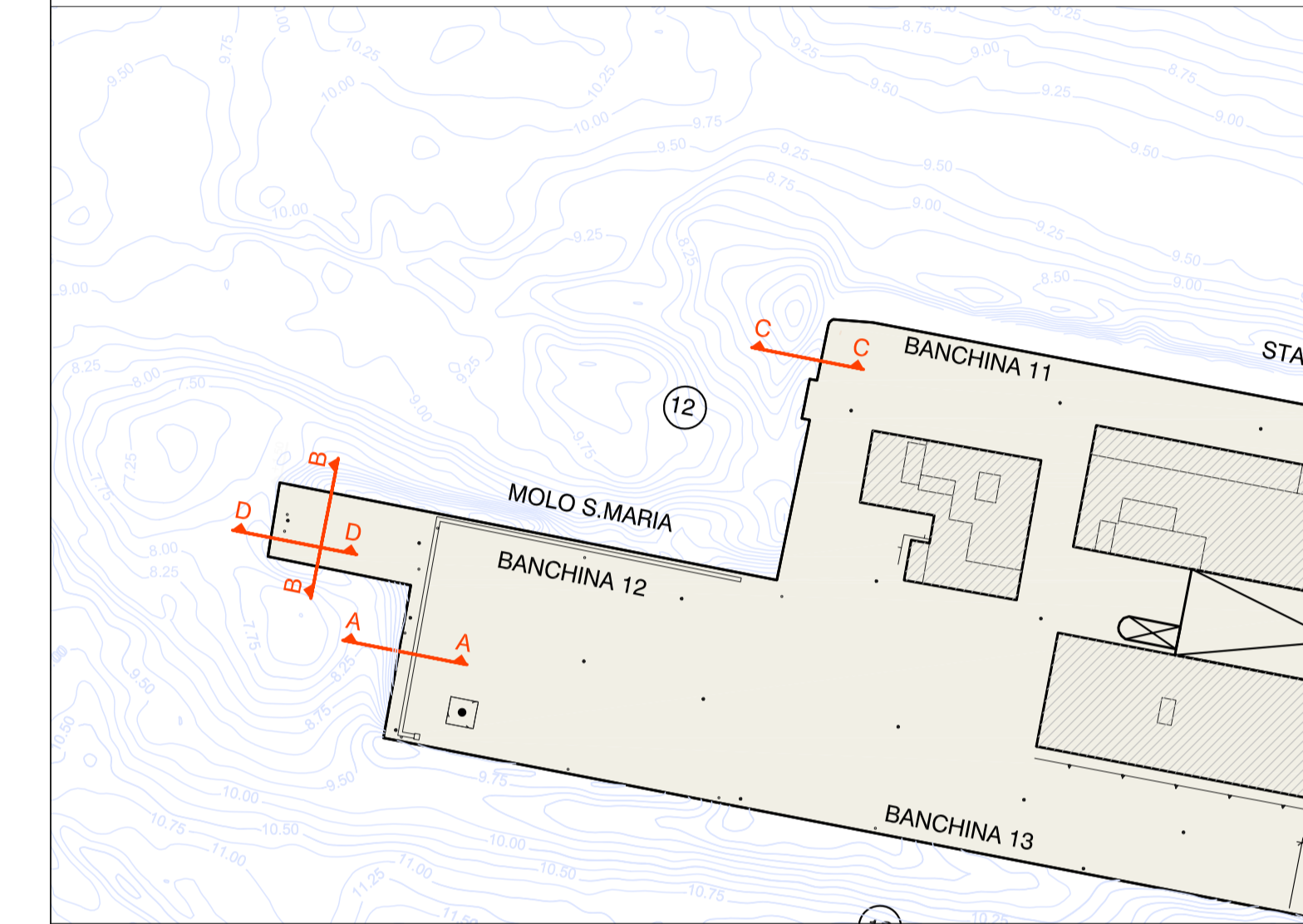


**SEZIONE D-D**

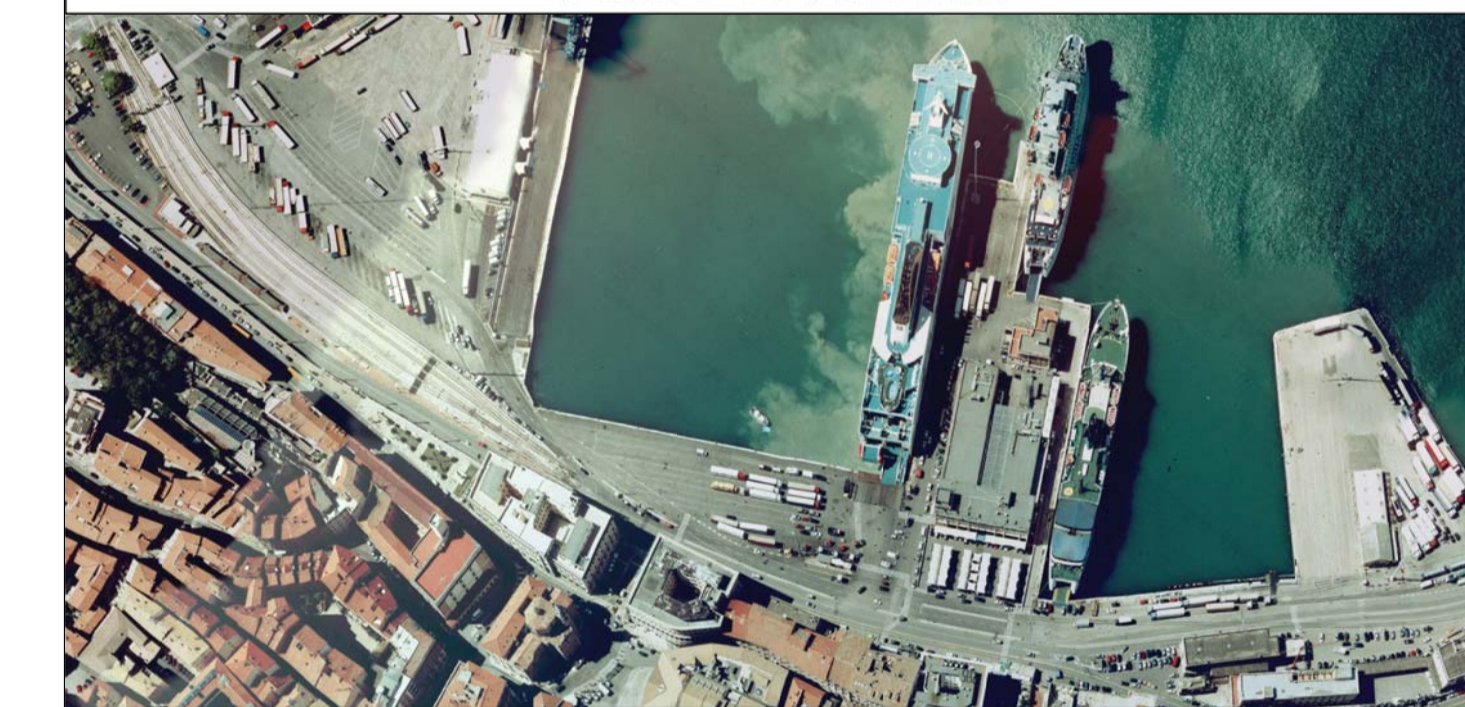


**LEGENDA**

- Rimozione pavimentazione (Spessore 19 cm)
- Demolizioni



**AP** Autorità Portuale  
PORTO DI ANCONA



**Lavori di adeguamento delle banchine  
nn. 13 e 14 all'ormeggio delle navi traghetti - 2° stralcio  
PROGETTO ESECUTIVO**

**Il Presidente**  
(Avv. Luciano Canepa)

**Il Segretario Generale**  
(Dott. Tito Vespasiani)

RESPONSABILE UNICO DEL PROCEDIMENTO :

Dott. Ing. Tullio NICCOLINI

PROGETTAZIONE:

**TECNO**  
(Ing. Paolo Turbolente)

**MODERNA**  
(Ing. Alessandro Tagna)

TITOLO ELABORATO:

Sezioni tipologiche delle demolizioni e rimozioni

ELABORATO N°:

**OM 12**

SIGLA	ELABORATO	CONTROLLATO	APPROVATO	DATA:
N	DATA	DESCRIZIONE	RED. VER. APP.	Luglio 2010
g				SCALA:
				1:100

AI TERMINE DI LEGGE CI RISERVIAMO LA PROPRIETA' DI QUESTO ELABORATO CON DIVIETO DI RIPRODURRE, RENDERE NOTO O TIRARLA IN PARAGGIAMENTO SENZA NOSTRA AUTORIZZAZIONE.