

ARMATURA PALO  $\phi 1500$   
Scala 1:50

SEZIONE A - A  
Scala 1:20

ARMATURA PULVINO  
Scala 1:20

SEZIONE A-A

DISTINTA PALI E PULVINI

N° PALI = 96

N° PULVINI = 96

MATERIALI

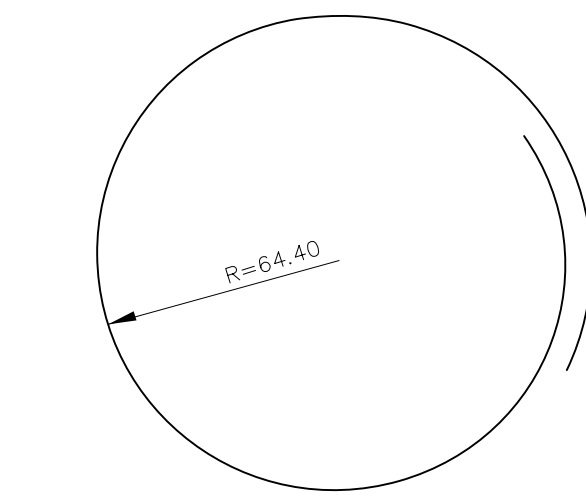
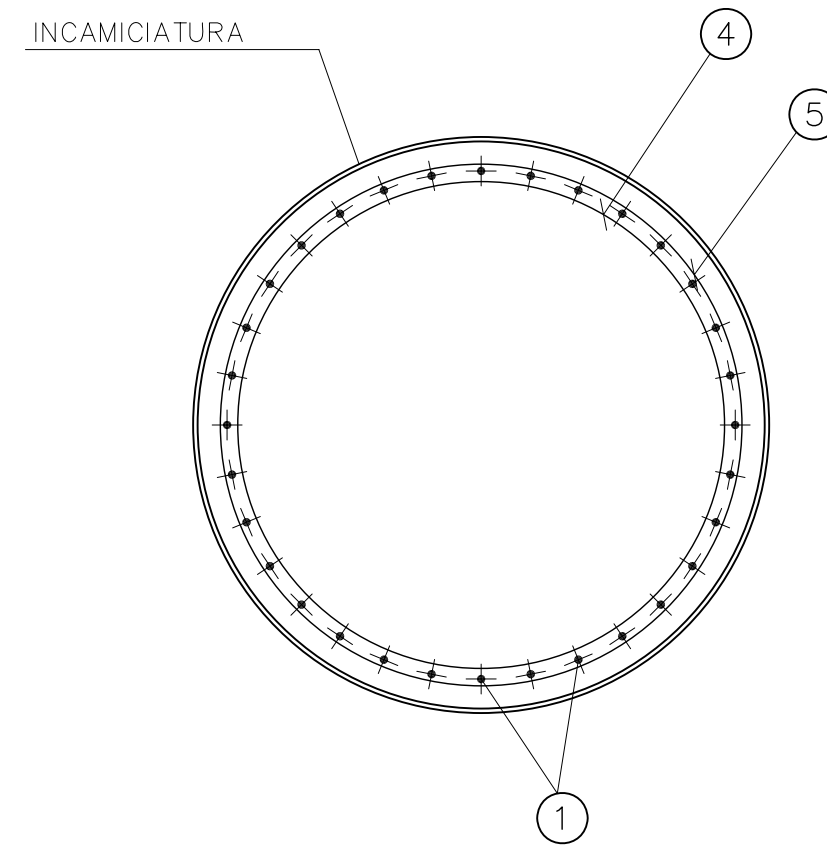
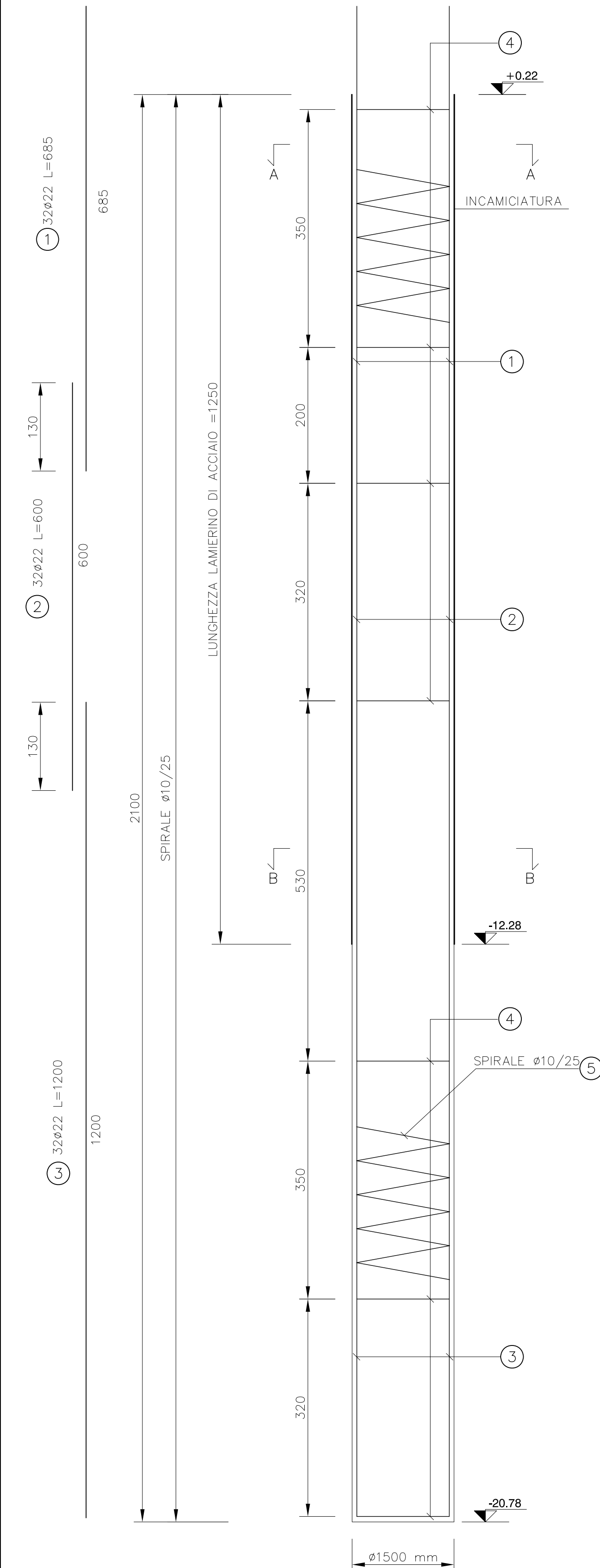
- TUTTE LE ARMATURE SONO IN ACCIAIO B 450 C ZINCATO A CALDO SALVO OVE DIVERSAMENTE SPECIFICATO
- TRAVI IPE 120 : ACC. TIPO S235JQ-H (ex Fe 360)
- CALCESTRUZZO : CLASSE 35/45

NOTE

- COPRIFERRO PALO 6 cm
- COPRIFERRO PULVINO 4 cm
- SOVRAPPOSIZIONI PALO 50 $\phi$  MIN.
- GETTO DI COMPLETAMENTO DEL PULVINO DA QUOTA +0,22 A QUOTA +0,57

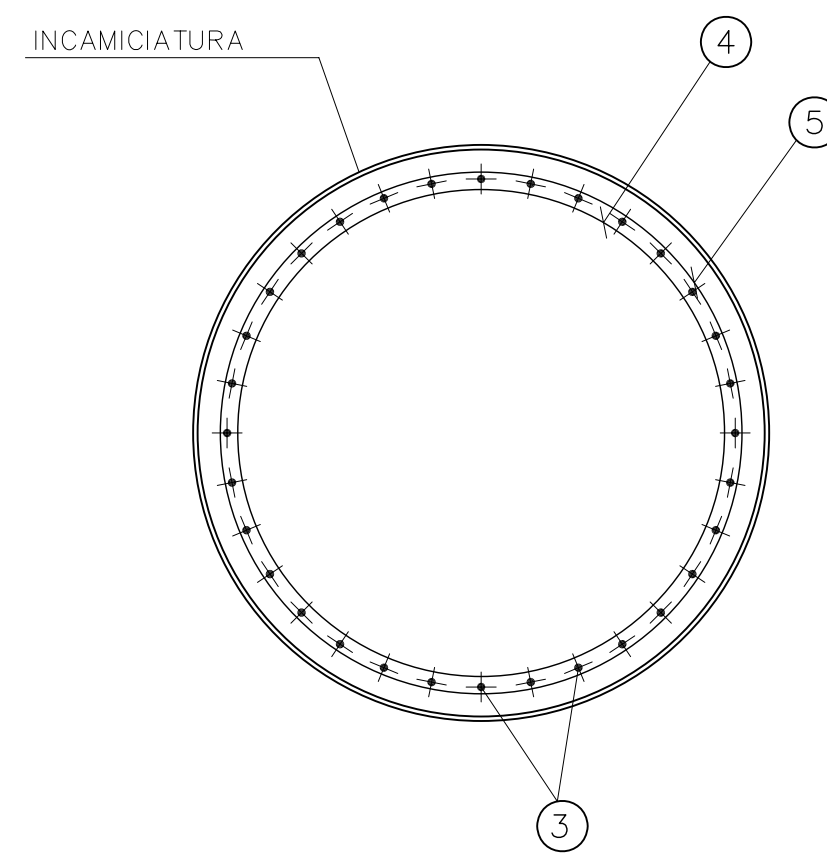
LEGENDA

 PARTI PREFABBRICATE

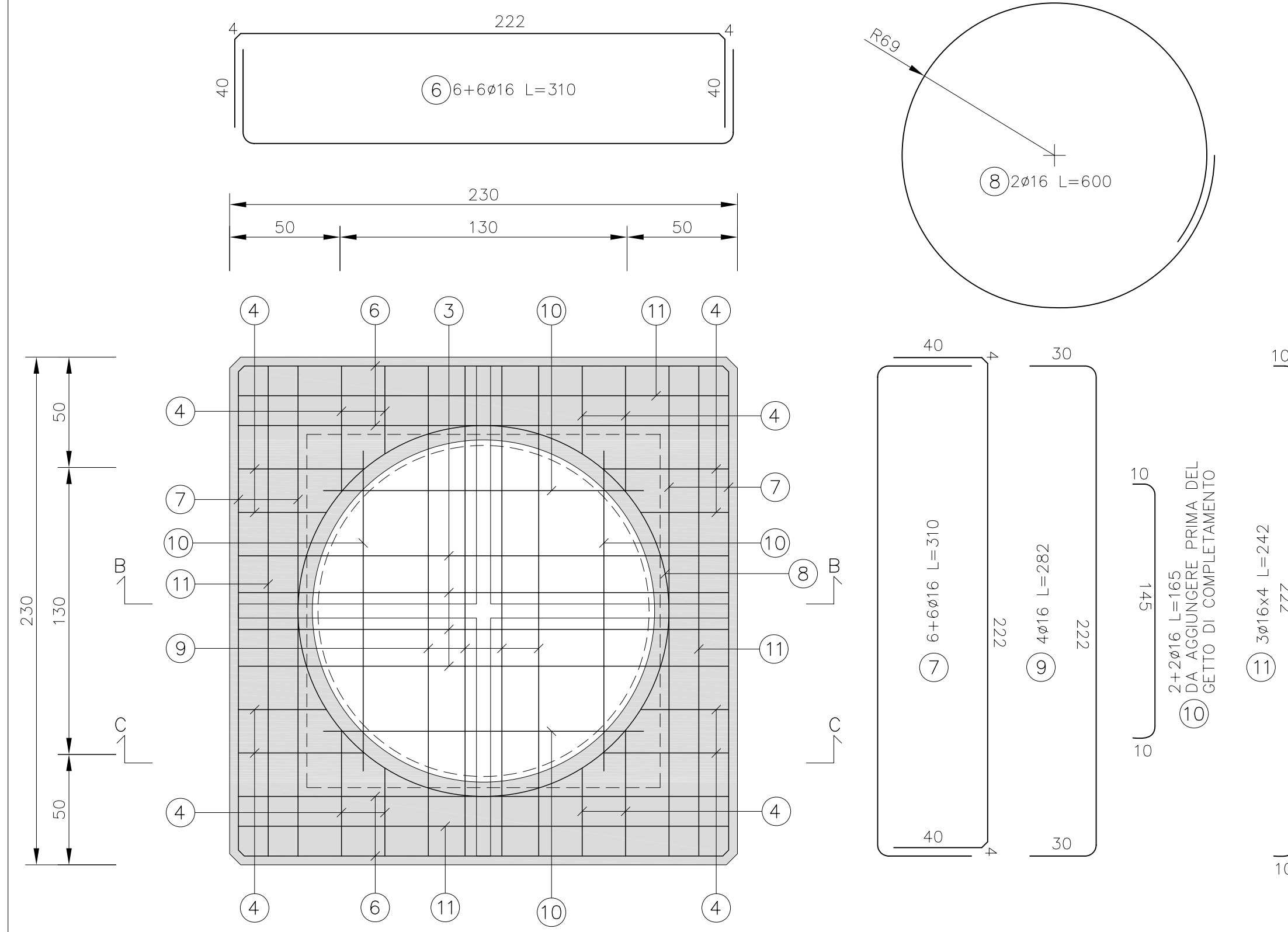
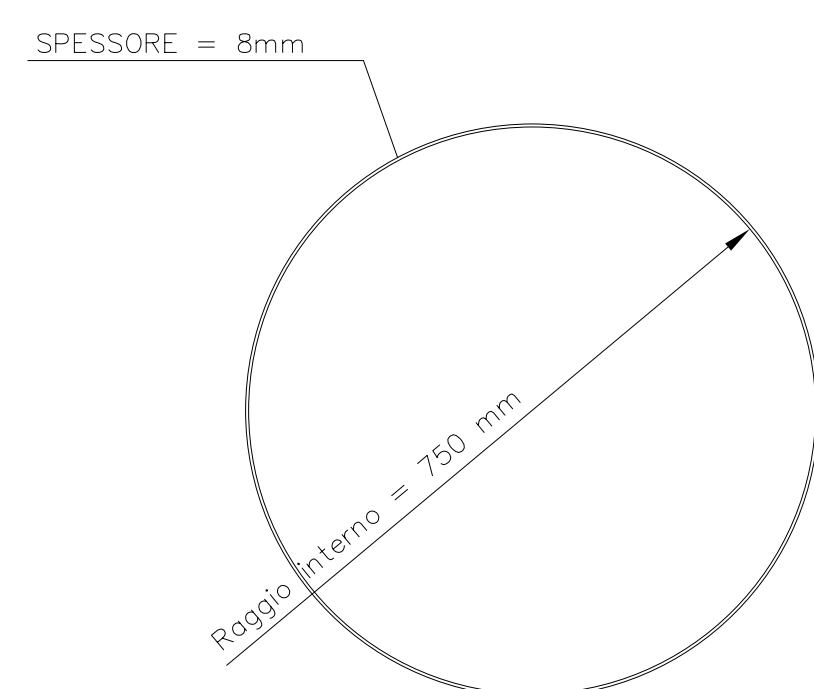


④ n.7 ANELLI REGGIGABBIA  $\phi 20$  L=510

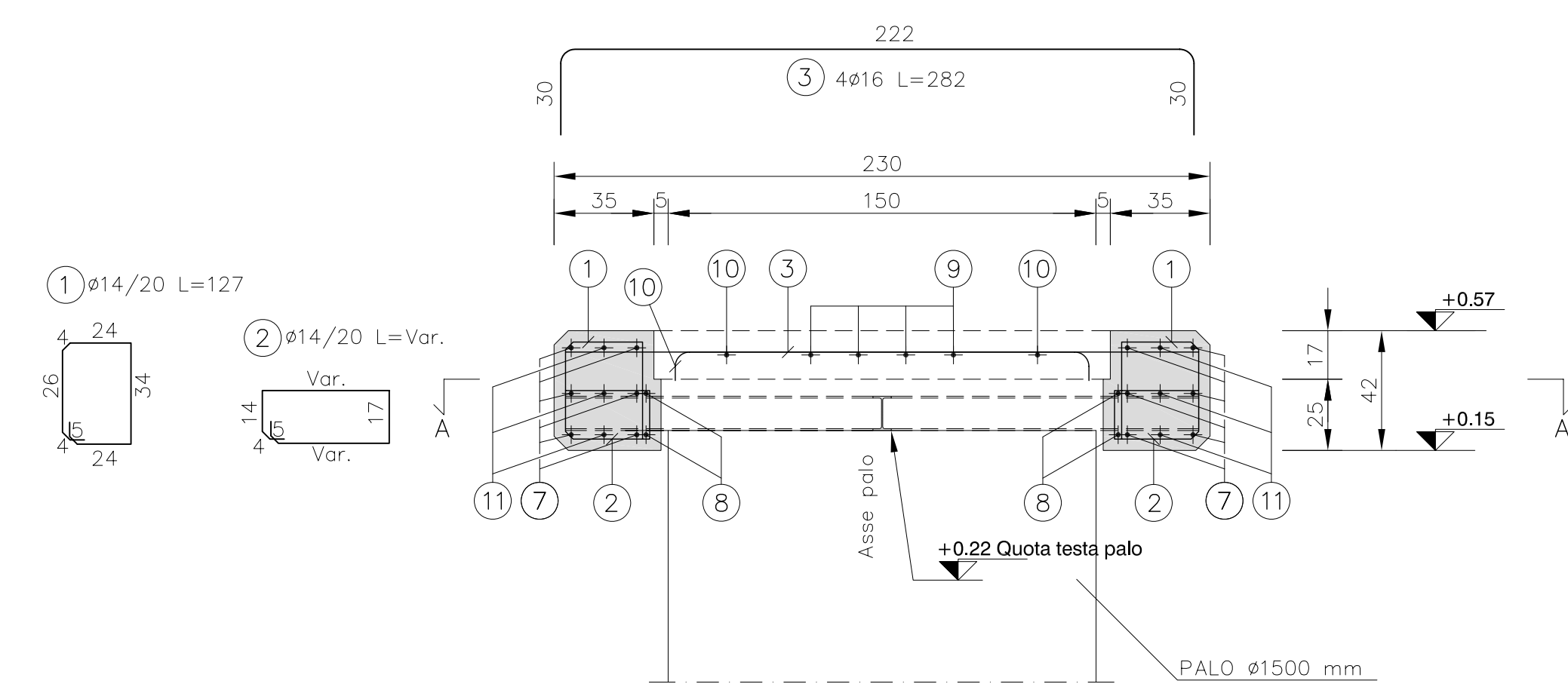
SEZIONE B - B  
Scala 1:20



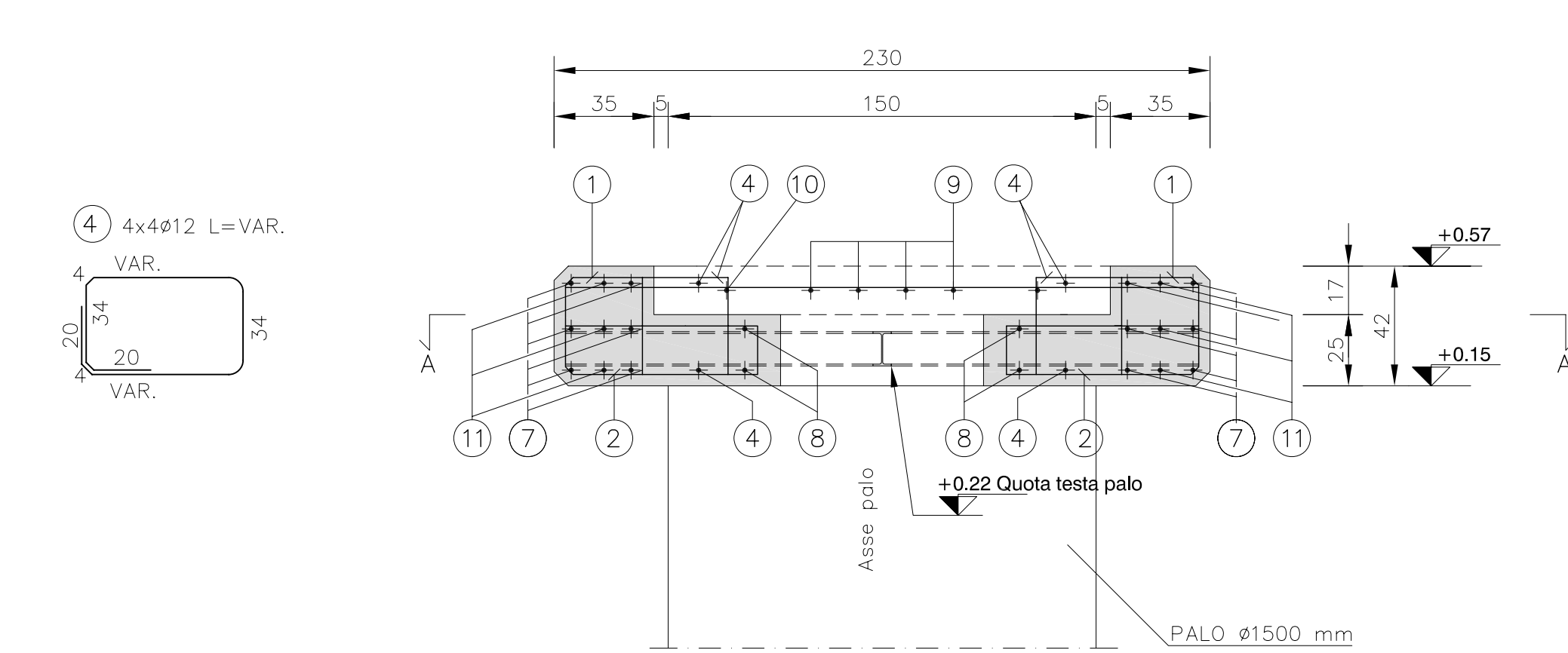
INCAMICIATURA PALO  
SEZIONE LAMIERINO DI ACCIAIO  
Scala 1:20



SEZIONE B-B



SEZIONE C-C



**AP** Autorità Portuale  
**PORTO DI ANCONA**

Lavori di adeguamento delle banchine  
nn. 13 e 14 all'ormeggio delle navi traghetto - 2° stralcio  
**PROGETTO ESECUTIVO**

**Il Presidente**  
(Avv. Luciano Canepa)

**Il Segretario Generale**  
(Dott. Tito Vespasiani)

RESPONSABILE UNICO DEL PROCEDIMENTO : Dott. Ing. Tullio NICCOLINI

PROGETTAZIONE:  
**ACCIA TECNO**  
(Ing. Paolo Turbolente)

**MODI**  
(Ing. Alessandro Togni)

TITOLO ELABORATO: **BANCHINA 13**  
Palo  $\phi 1500$  e pulvino - carpenterie e armature

ELABORATO N°: **OS 02**

SIGLA	ELABORATO	CONTROLLATO	APPROVATO	DATA:
REVISIONE	N. DATA	DESCRIZIONE	RED. VER. APP.	Luglio 2010
0				SCALA: 1:50 1:20

A TERMINI DI LEGGE SI RIFERENDO LA PROPRIETA' DI QUESTO ELABORATO CON DIMIETO DI RIPRODURLO RENDENDOLO NOTO A TERZI ANCHE PARZIALMENTE SENZA NOSTRA AUTORIZZAZIONE.