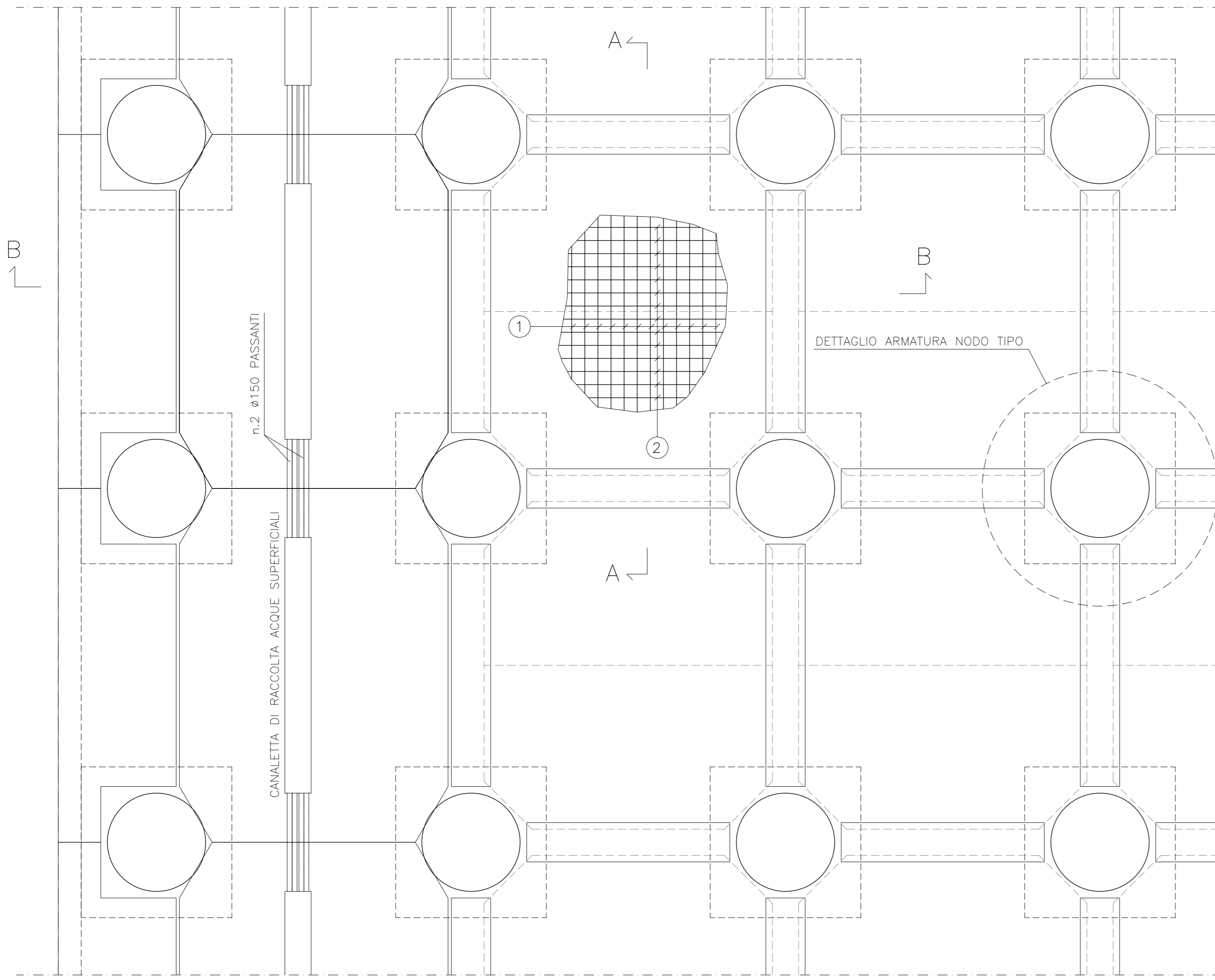
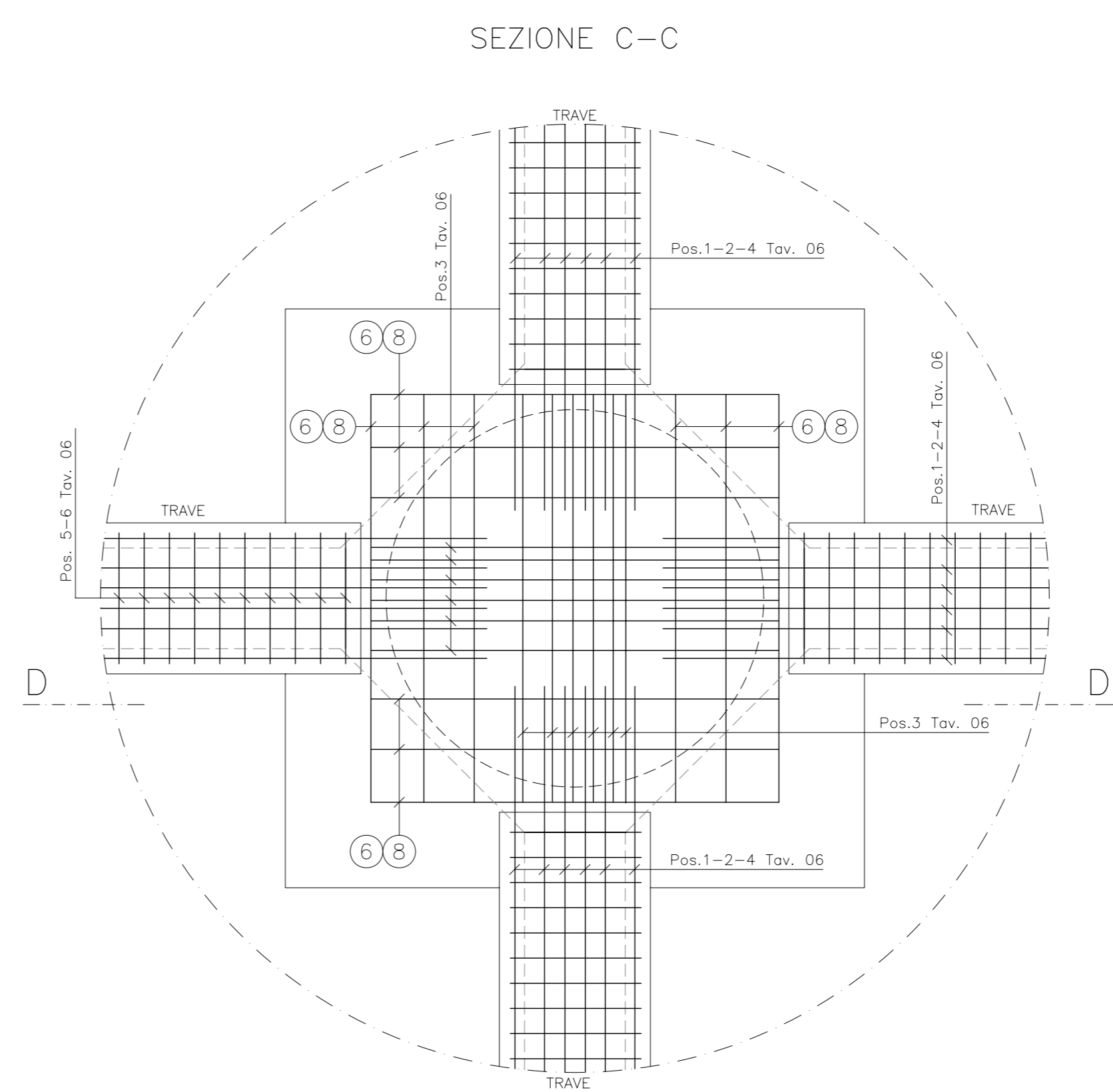


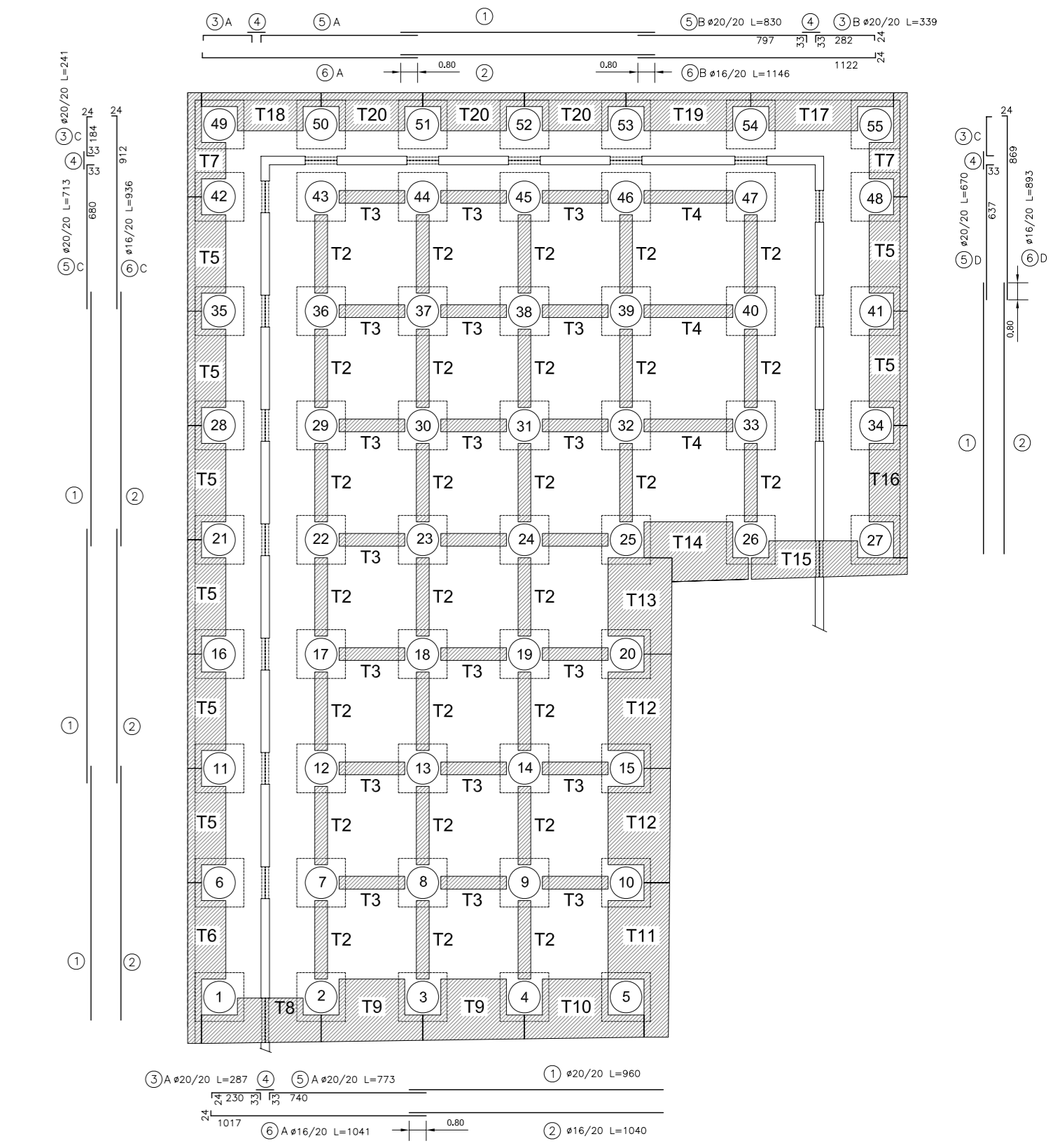
STRALCIO PIANTE IMPALCATO
Scala 1:50



DETTAGLIO ARMATURA NODO TIPO
Scala 1:20



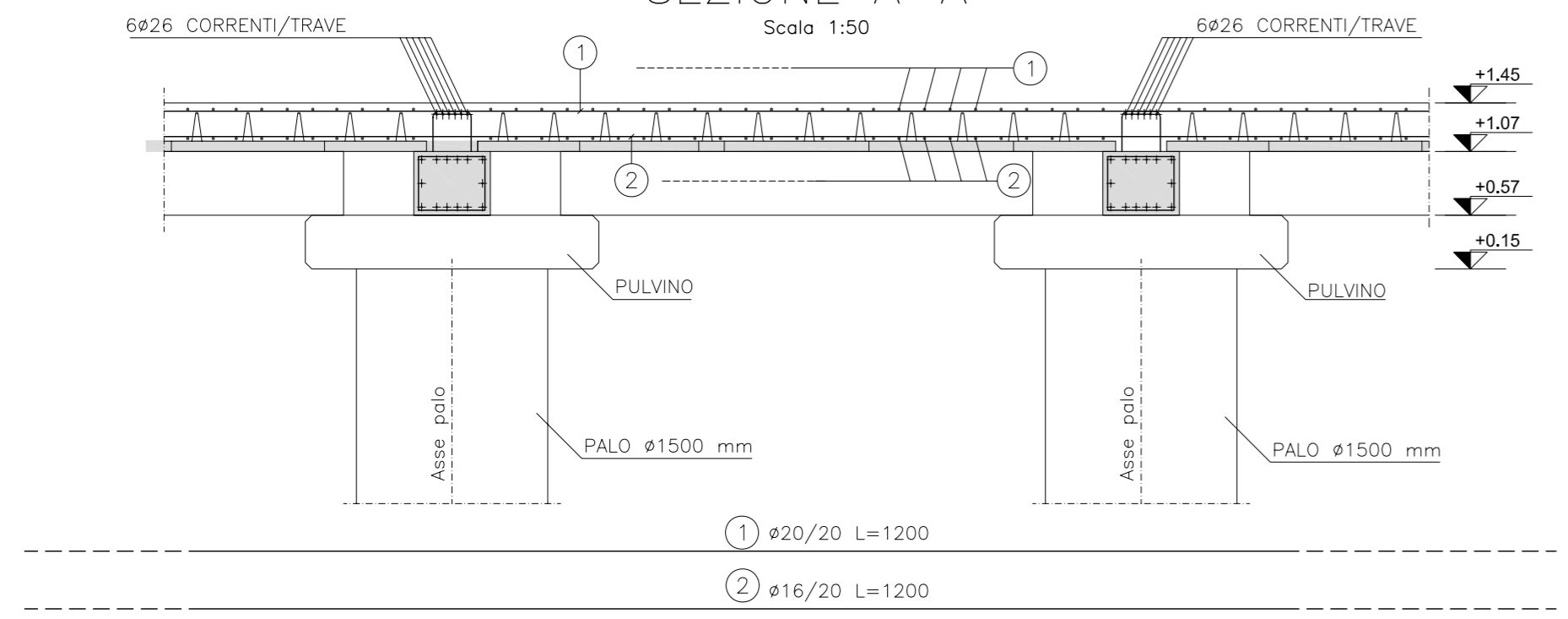
DISPOSIZIONE DEI FERRI SUPERIORI ED INFERIORI DELLA SOLETTA



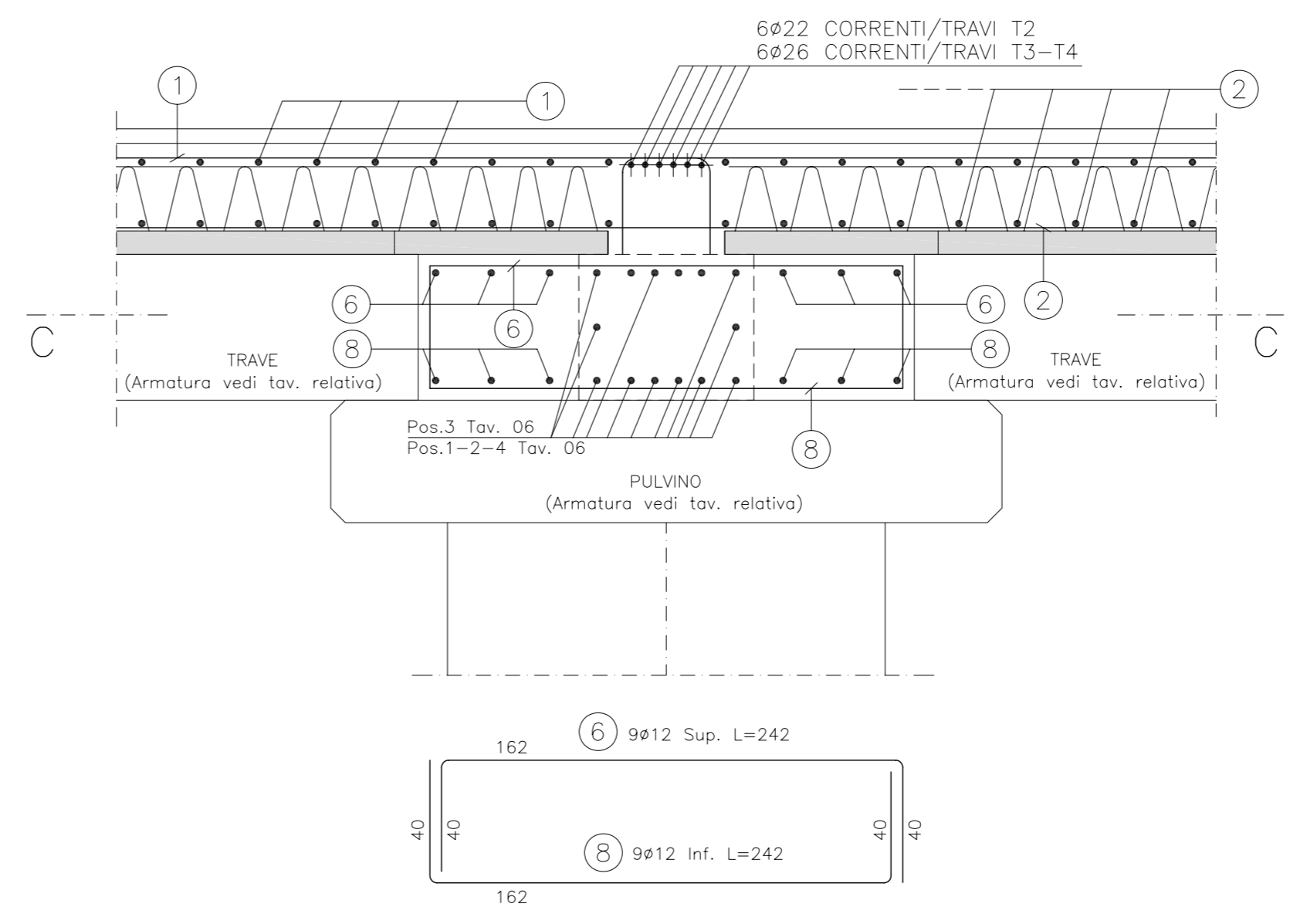
MATERIALI

- TUTTE LE ARMATURE SONO IN ACCIAIO B 450 C ZINCATO A CALDO SALVO OVE DIVERSAMENTE SPECIFICATO
- CALCESTRUZZO : CLASSE 35/45
- COPRIFERRO : 4 cm

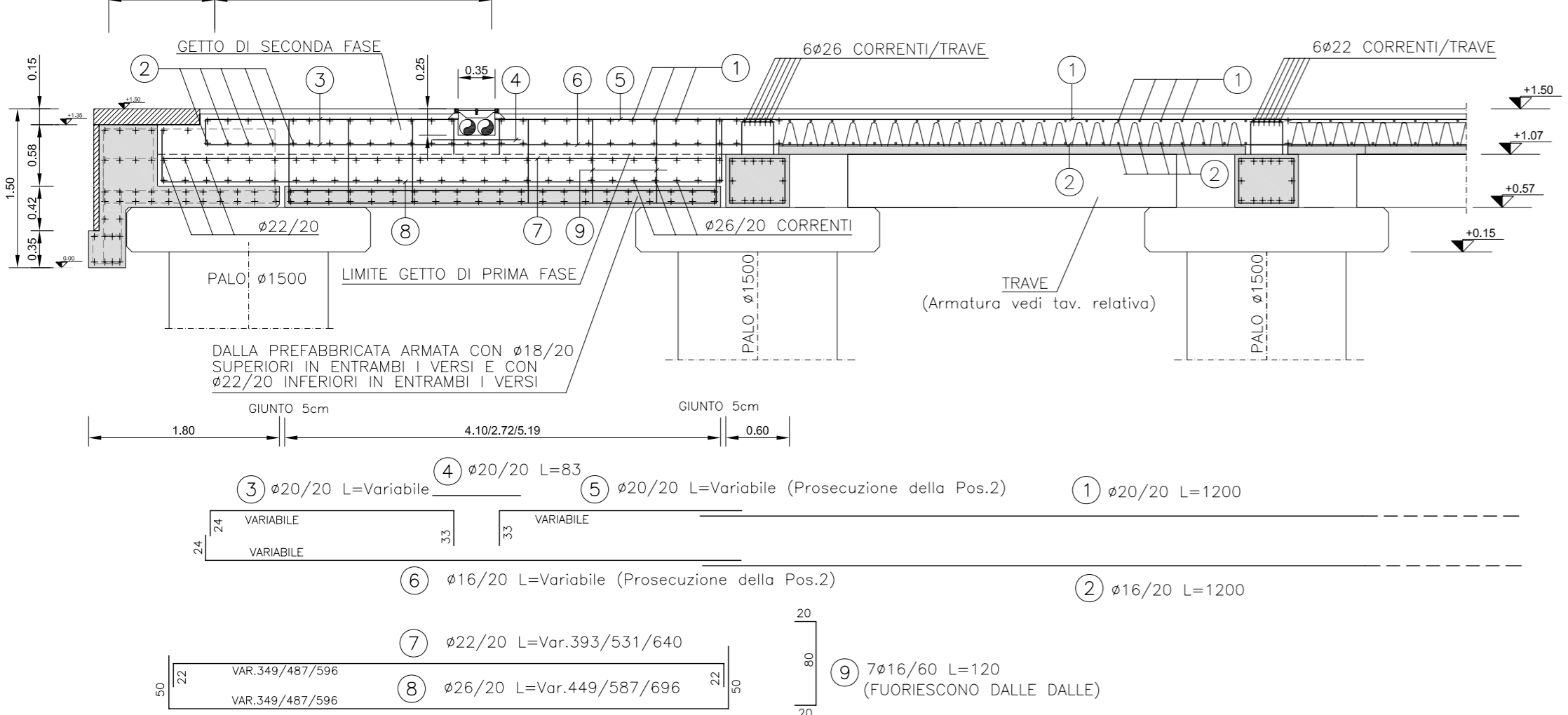
SEZIONE A-A
Scala 1:50



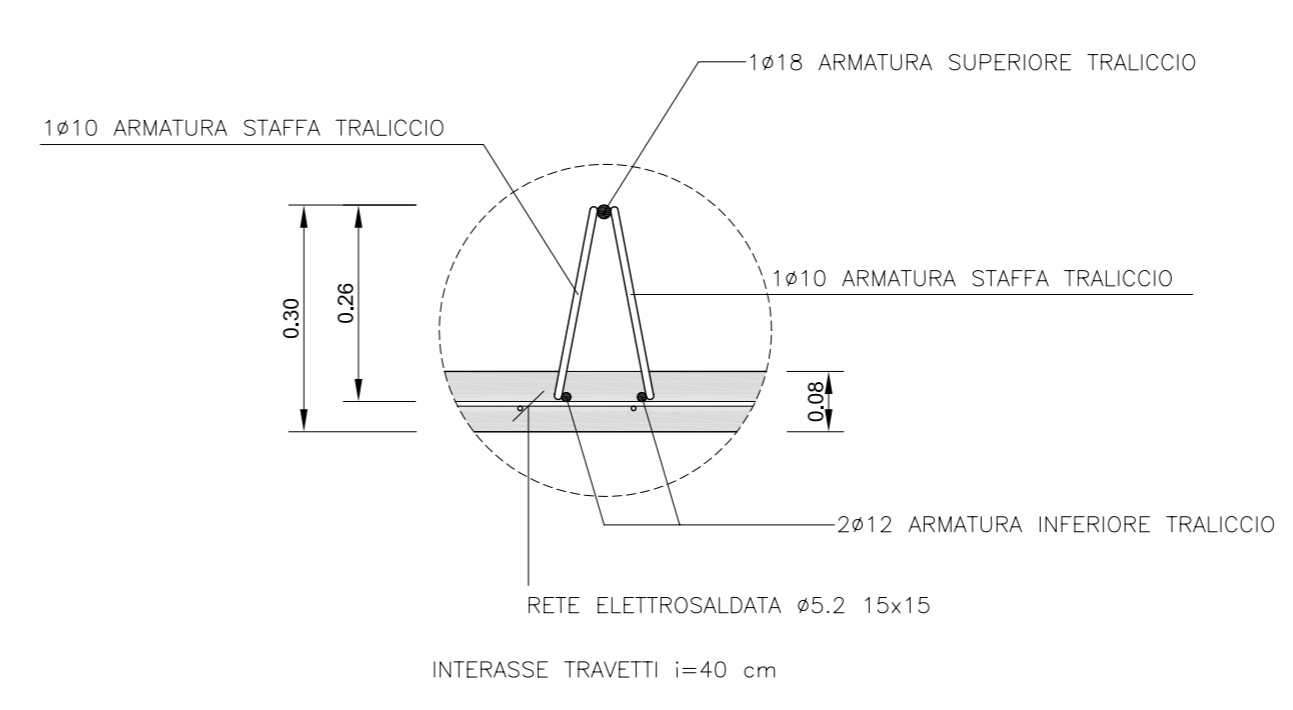
SEZIONE D-D



SEZIONE B-B
Scala 1:50



DETTAGLIO TRAVETTO
Scala 1:10



**Lavori di adeguamento delle banchine
nn. 13 e 14 all'ormeggio delle navi traghetti - 2° stralcio
PROGETTO ESECUTIVO**

Il Presidente
(Avv. Luciano Canepa)

Il Segretario Generale
(Dott. Tito Vespasiani)

RESPONSABILE UNICO DEL PROCEDIMENTO : Dott. Ing. Tullio NICCOLINI

PROGETTAZIONE:
ACCIA TECNICO
(Ing. Paolo Turbolente)

MODI
(Ing. Alessandro Togni)

TITOLO ELABORATO: **BANCHINA 13**
Armature impalcato - piante e sezioni

ELABORATO N°: **OS 03**

REVISIONE	N.	DATA	DESCRIZIONE	RED.	VER.	APP.	DATA: Luglio 2010
	0						SCALA: VARIE

A TERMINI DI LEGGE CI RISERVIAMO LA PROPRIETA' DI QUESTO ELABORATO CON DIMIETO DI RIPRODURLO RENDENDOLO NOTO A TERZI ANCHE PARZIALMENTE SENZA NOSTRA AUTORIZZAZIONE.