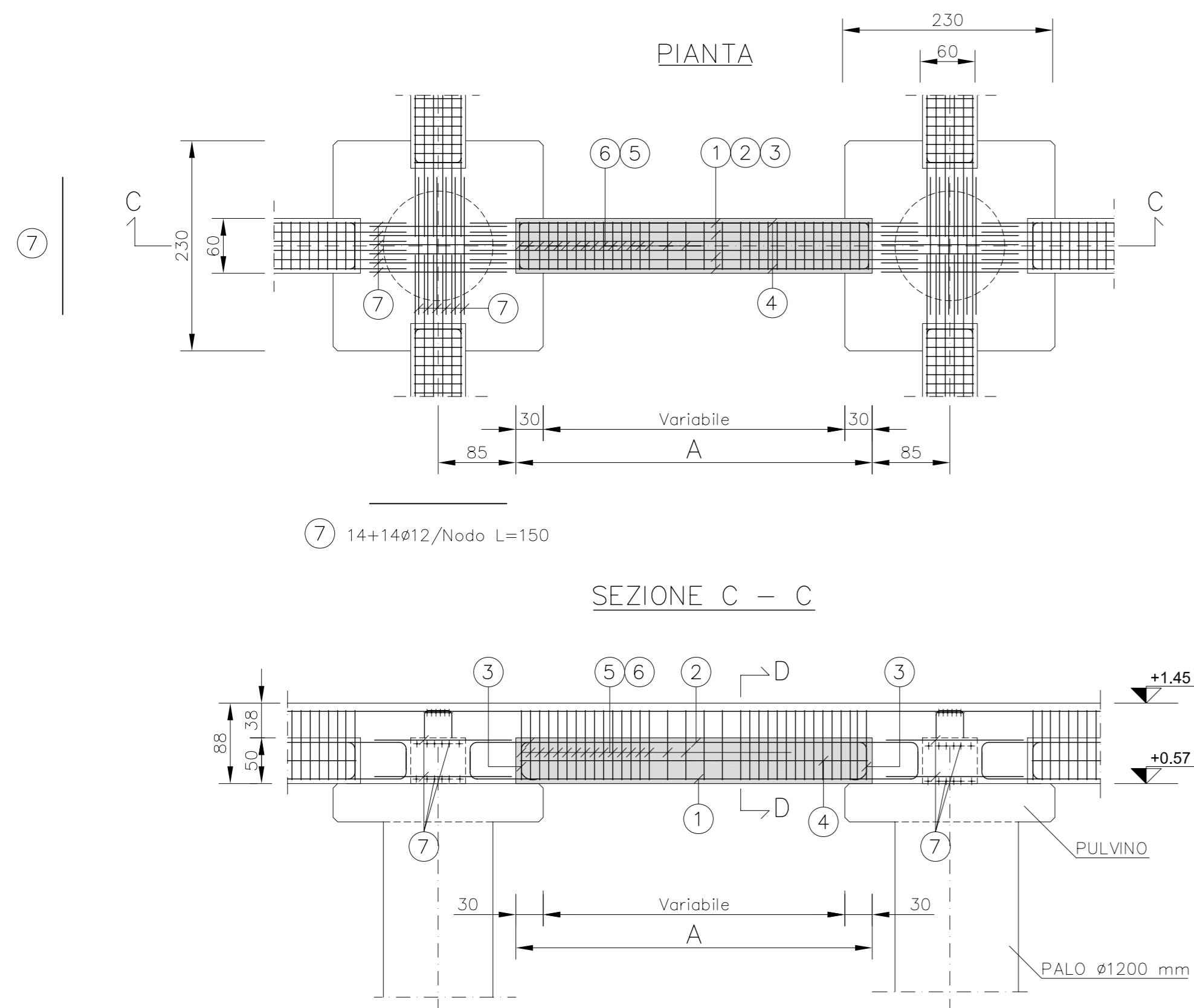


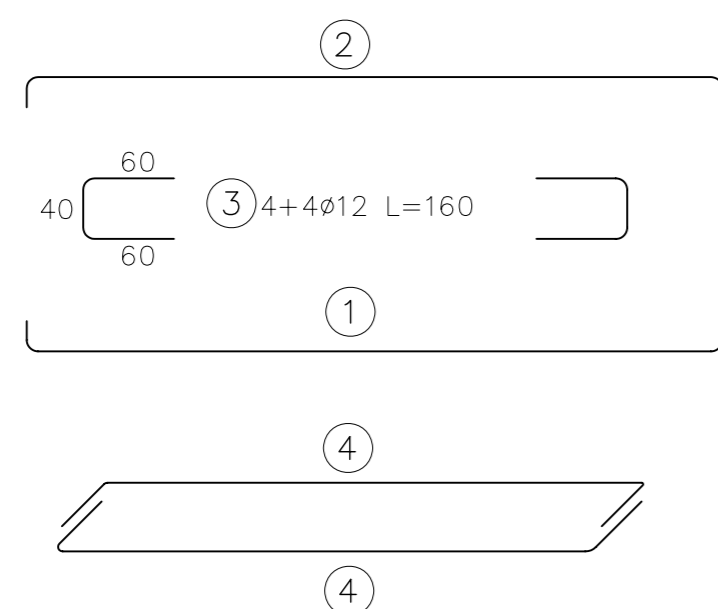
ARMATURA TRAVI

Scala 1:50



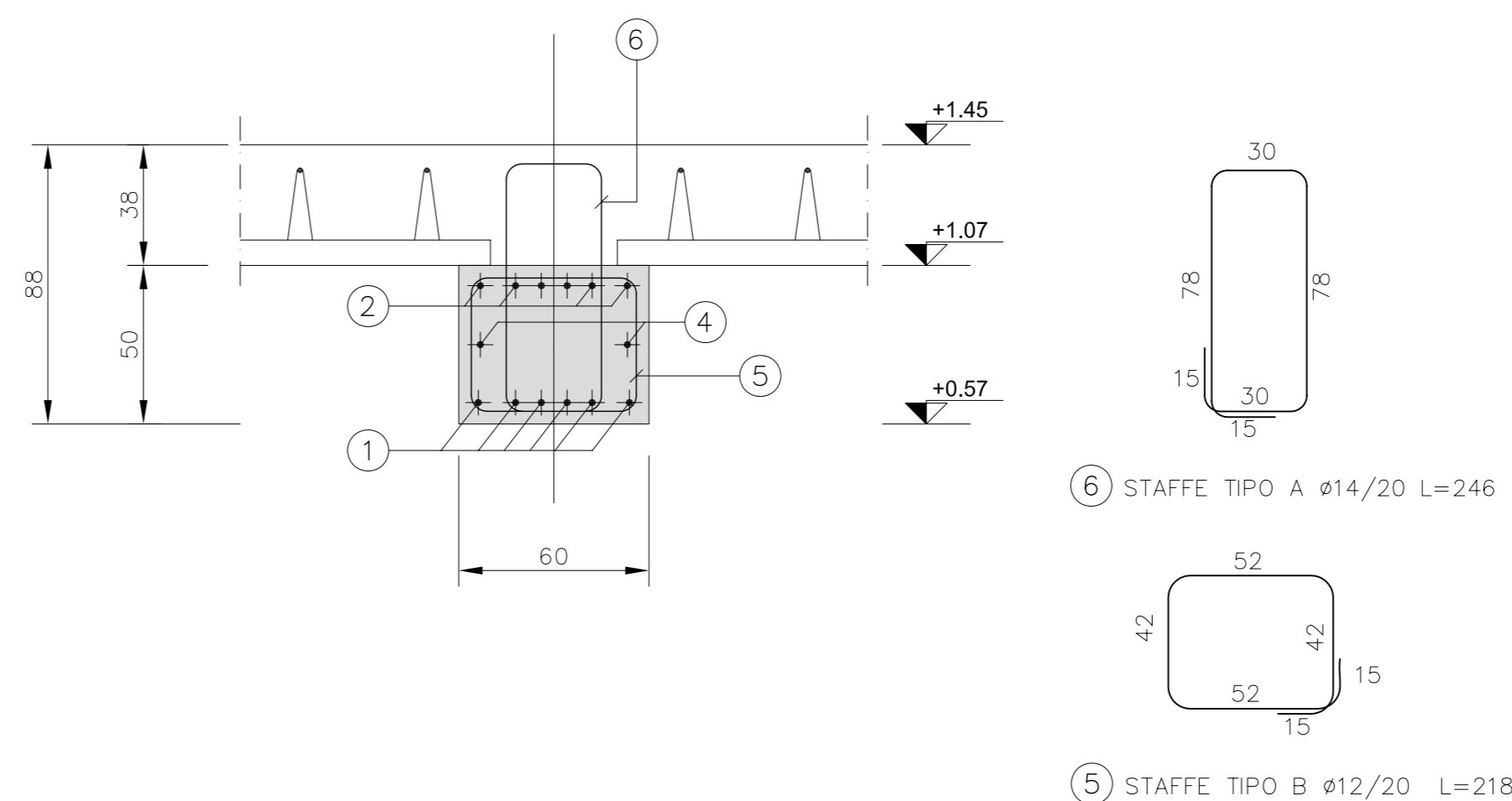
⑦ 14+14φ12/Nodo L=150

SEZIONE C - C



SEZIONE D-D

Scala 1:20



MATERIALI

- ACCIAIO PER C.A. : B 450 C
- ACCIAIO PER C.A. : INOX AISI 316 L
- TRAVI IPE 120 : ACC. TIPO S235JQ-H (ex Fe 360)
- CALCESTRUZZO : CLASSE 35/45

NOTE

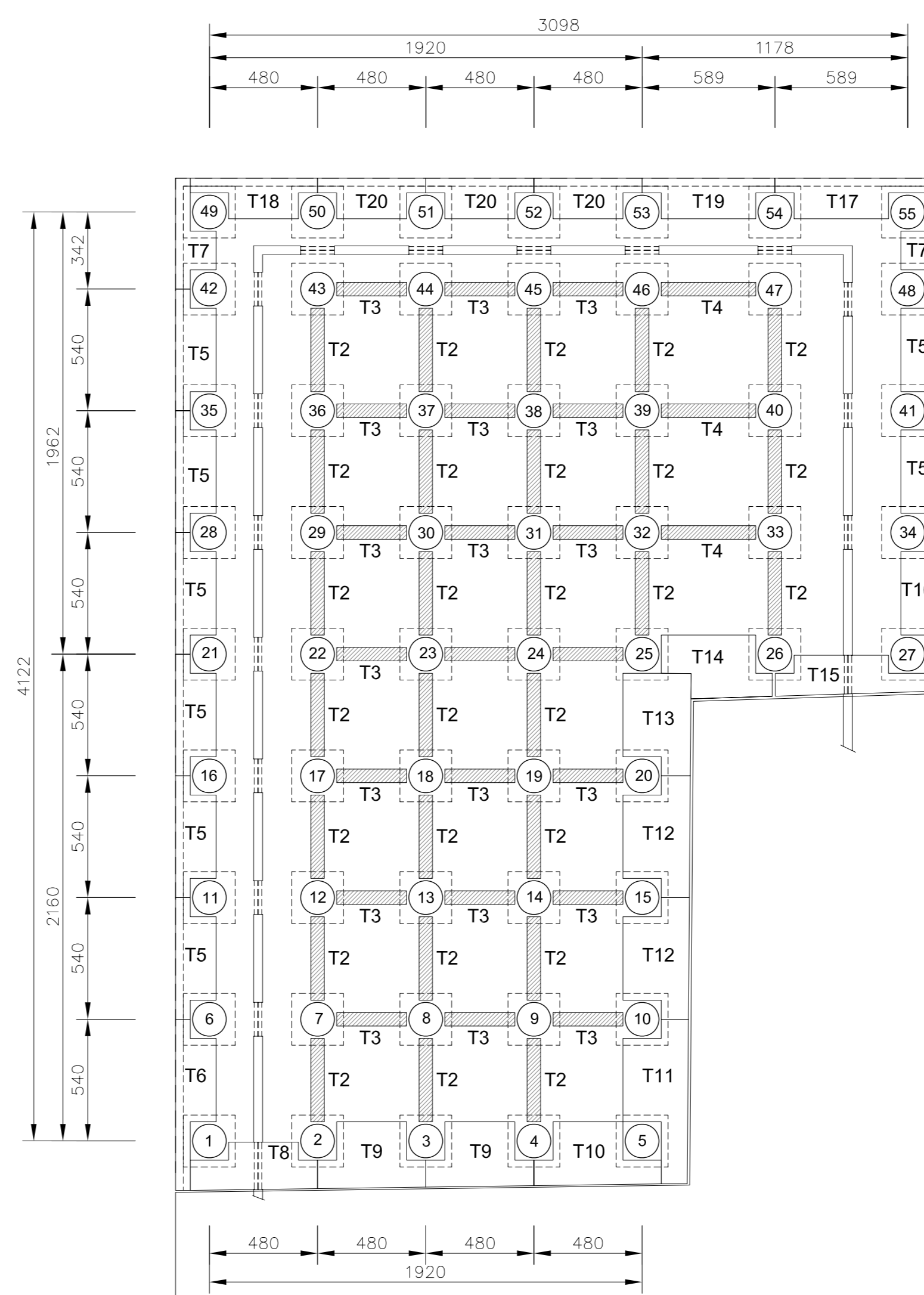
- COPRIFERRO PALO 6 cm
- COPRIFERRO PULVINO 4 cm
- SOVRAPPOSIZIONI PALO 50φ MIN.
- TUTTE LE ARMATURE SONO IN ACCIAIO B 450 C ZINCATO A CALDO SALVO OVE DIVERSAMENTE SPECIFICATO
- GETTO DI COMPLETAMENTO DEL PULVINO DA QUOTA +0,22 A QUOTA +0,57

LEGENDA

■ PARTI PREFABBRICATE

PIANTA TIPOLOGIA TRAVI

Scala 1:200

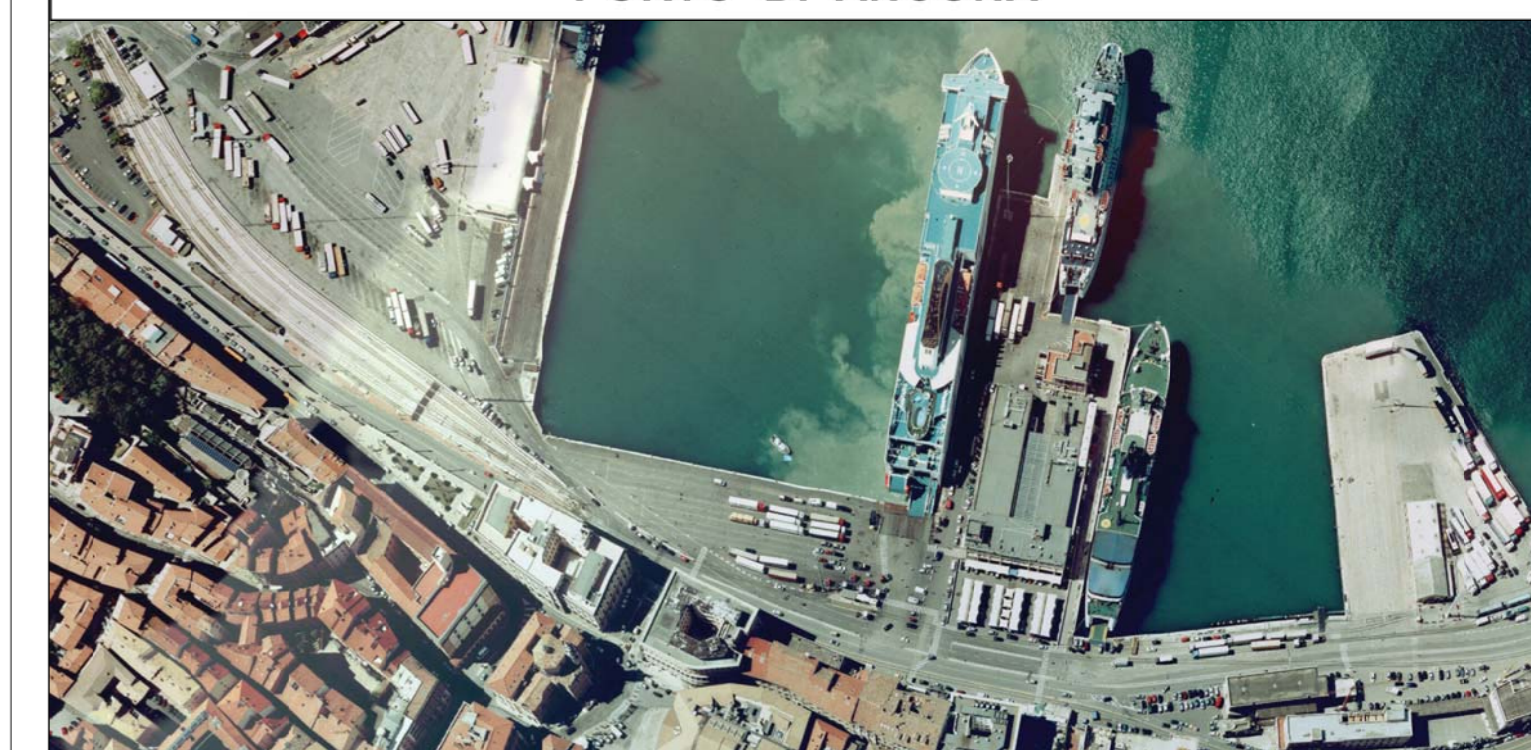


DISTINTA TRAVI

TRAVE TIPO	LUNGHEZZA A	QUANTITA' N°	DIMENSIONI POSIZIONI 1-2	DIMENSIONI POSIZIONE 4	N° STAFFE TIPO A	N° STAFFE TIPO B
T2	3.70	27	470 20 ② 6φ12 L=510 20 20 ① 6φ26 L=510 20	362 ④ 1+1φ12 L=442	34	34
T3	3.10	28	470 20 ② 6φ12 L=450 20 20 ① 6φ26 L=450 20	302 ④ 1+1φ12 L=382	26	26
T4	4.19	6	489 20 ② 6φ12 L=519 20 20 ① 6φ26 L=519 20	411 ④ 1+1φ12 L=491	36	36

AP Autorità Portuale

PORTO DI ANCONA



Lavori di adeguamento delle banchine
nn. 13 e 14 all'ormeggio delle navi traghetto - 2° stralcio
PROGETTO ESECUTIVO

Il Presidente
(Avv. Luciano Canepa)

Il Segretario Generale
(Dott. Tito Vespasiani)

RESPONSABILE UNICO DEL PROCEDIMENTO : Dott. Ing. Tullio NICCOLINI

PROGETTAZIONE:

ACCIA
TECNO
(Ing. Paolo Turbolente)

MODI
(Ing. Alessandro Togna)

TITOLO ELABORATO:
BANCHINA 13
Trave tipo T2-T3-T4 - carpenterie e armature

ELABORATO N°:
OS 04

SIGLA	ELABORATO	CONTROLLATO	APPROVATO
REVISIONE	N. DATA	DESCRIZIONE	RED. VER. APP.

DATA:
Luglio 2010
SCALA:
1:50 1:20

A TERMINI DI LEGGE SI RIFERENDO LA PROPRIETÀ DI QUESTO ELABORATO CON DIMIETO DI RIPRODURLO RENDENDOLO NOTO A TERZI ANCHE PARZIALMENTE SENZA NOSTRA AUTORIZZAZIONE.