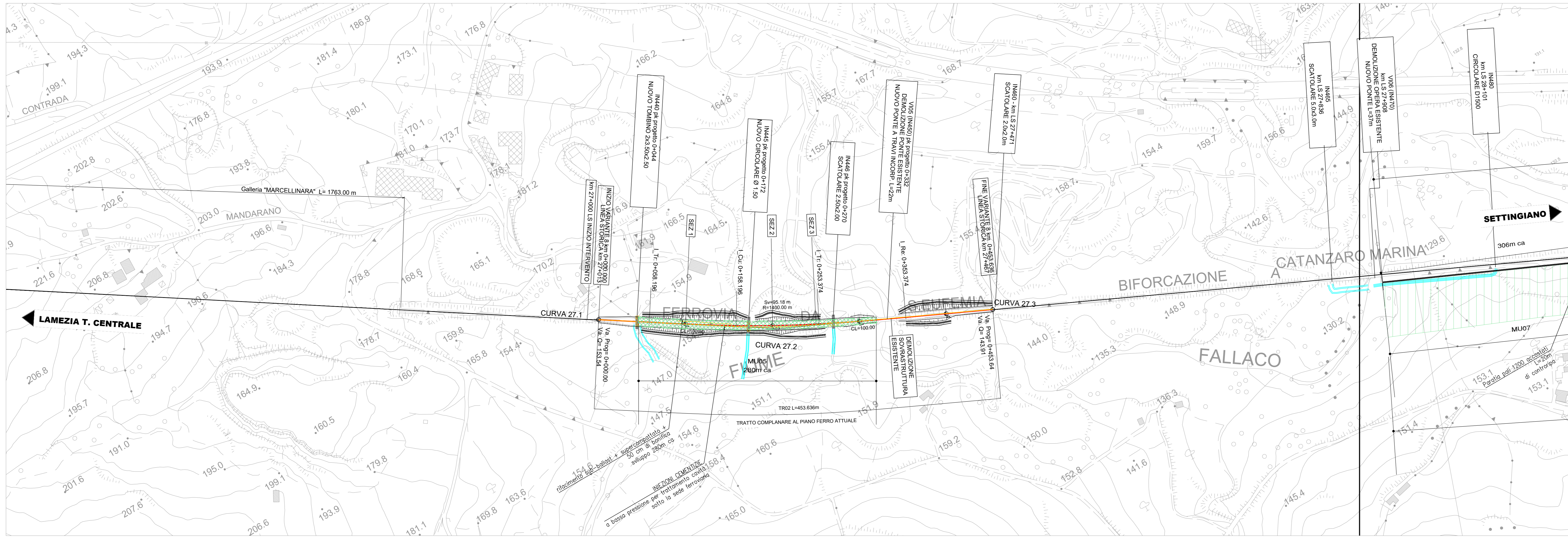


PLANIMETRIA DI PROGETTO
SCALA 1:2000



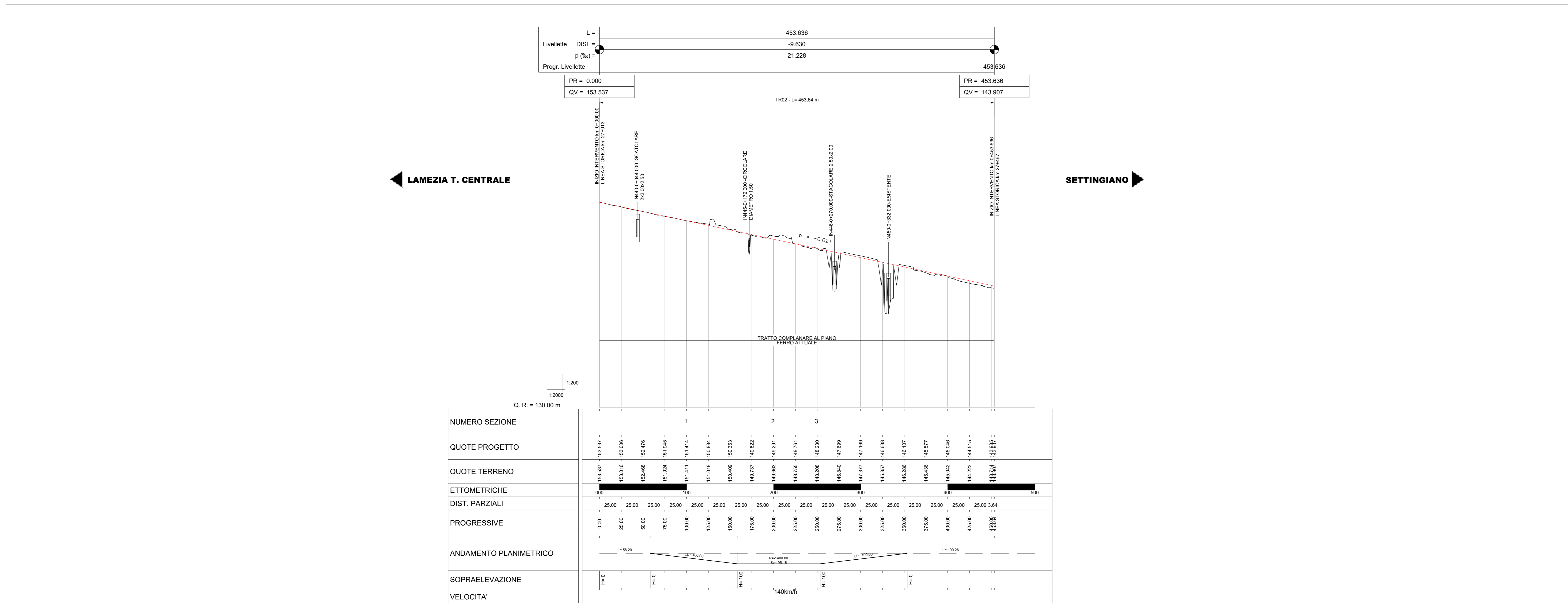
DATI DI TRACCIAMENTO VARIANTE

FERROVIA CURVA 27 V PLAN CURVA 27.1		FERROVIA CURVA 27 V PLAN CURVA 27.2		FERROVIA CURVA 27 V PLAN CURVA 27.3		V ALT CURVA 27.1		V ALT CURVA 27.2	
X	150500.446	X	620172.931	X	620297.465	PR	0.000	PR	453.636
Y	4308196.631	Y	4308084.073	Y	4307976.707	QV	153.537	QV	143.907
Asm	136.807732	Asm	136.807732	Asm	127.932410				
		R(m)	1400.000	T	0.000000				
		S(m)	195.179	V(m/h)	140				
		Alfa	4.328039	Lv(m)	100.000				
		Alfa sat	8.875223	H(m)	0.298				
		Tarso	47.608	H(mm)	100.0				

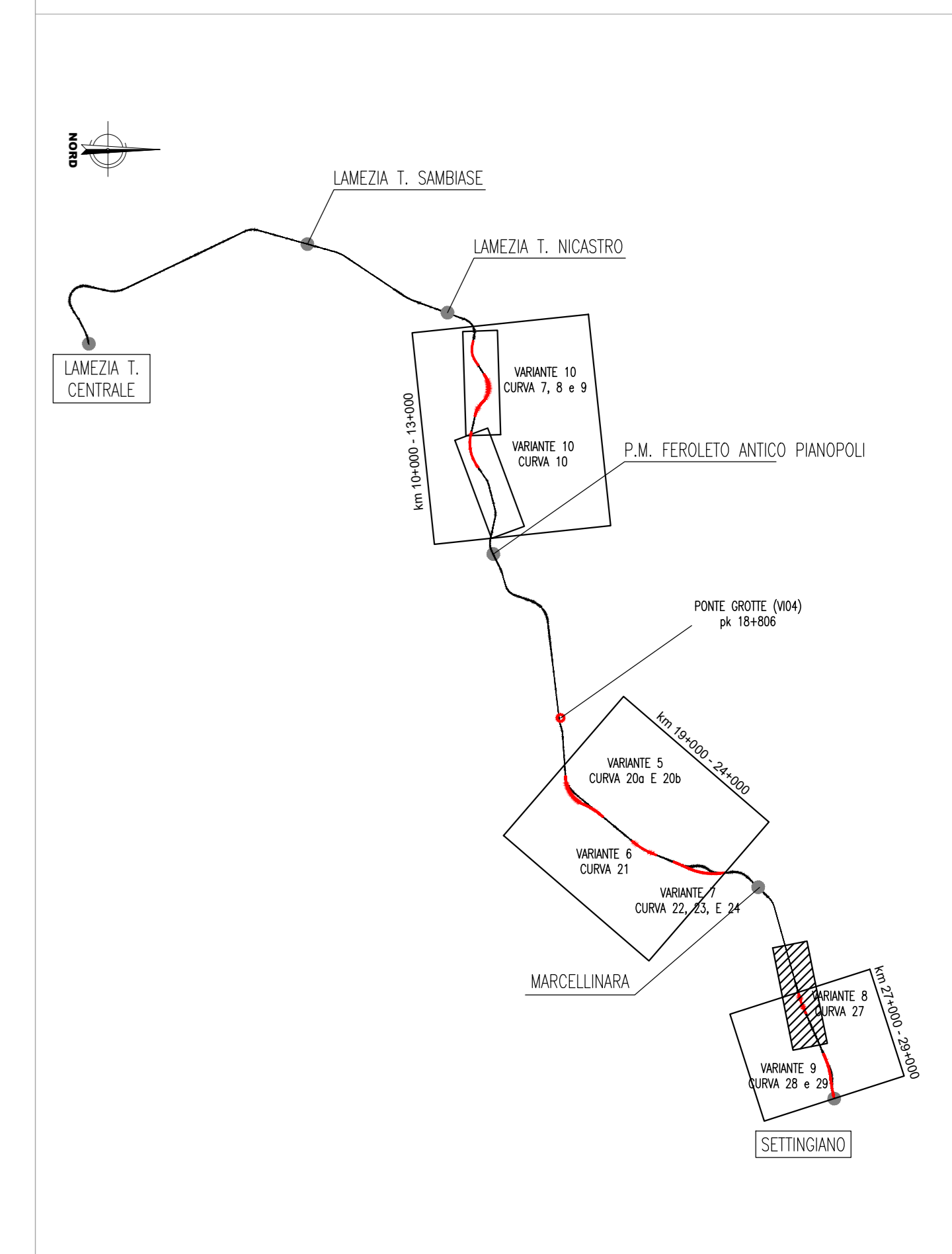
CARATTERISTICHE CURVA ESISTENTE

CURVA N. 27	
Velocità	80 km/h
R	200.00 m
D	70 mm
R	95.84 m
S	40.80 m

PROFILO DI PROGETTO
SCALA 1:2000/200



KEY-MAP



LEGENDA

- TRACCIATO OGGETTO DI MODIFICA PLANO-ALTIMETRICA/SOPRAELEVAZIONE
- TRACCIATO ESISTENTE
- DEMOLIZIONI
- RIPROFILATURA ASTE IDRAULICHE
- BATTERIA DI MICRODRENI
- INTERVENTI DI REGIMENTAZIONE DELLE ACQUE METEORICHE CON RETE DI CANALETTE SUPERFICIALI
- TRINCEE DRENANTI
- INTERVENTI DI STABILIZZAZIONE TIPO 'PRATI ARMATI'

COMMITTENTE: **RFI** RETE FERROVIARIA ITALIANA - GRUPPO FERROVIE DELLO STATO ITALIANE

PROGETTAZIONE: **ITALFERR** GRUPPO FERROVIE DELLO STATO ITALIANE

LINEA LAMEZIA T. - CATANZARO L.

U.O. COORDINAMENTO NO CAPTIVE E INGEGNERIA DI SISTEMA

PROGETTO DI FATTIBILITA' TECNICA ED ECONOMICA

COLLEGAMENTO LAMEZIA T. - SETTINGIANO.

VELOCIZZAZIONE MEDIANTE RETTIFICHE DI TRACCIATO.

TRATTA KM 27+000 - KM 29+000 VARIANTE 8: Curva n° 27

INFRASTRUTTURA
Piano-profilo su cartografia

SCALA: 1:2000/200

COMMESSA	LOTTO	FASE	ENTE	TIPO DOC.	OPERAZIONE	DISCIPLINA	PROGR.	REV.
RC0Y	00	R	10	L6	IF0001	015	C	

Rev.	Descrizione	Redatto	Verificato	Data	Approvato	Data	Autorizzato	Data
A	Emissione esecutiva	P. Quattrone	P. Quattrone	02/08/2011	G. Carofino	02/08/2011	G. Carofino	02/08/2011
B	Emissione esecutiva	P. Quattrone	P. Quattrone	02/08/2011	G. Carofino	02/08/2011	G. Carofino	02/08/2011
C	Emissione esecutiva	P. Quattrone	P. Quattrone	02/08/2011	G. Carofino	02/08/2011	G. Carofino	02/08/2011

File: RC0Y00R10L6IF0001015C.DWG n. Elab.: