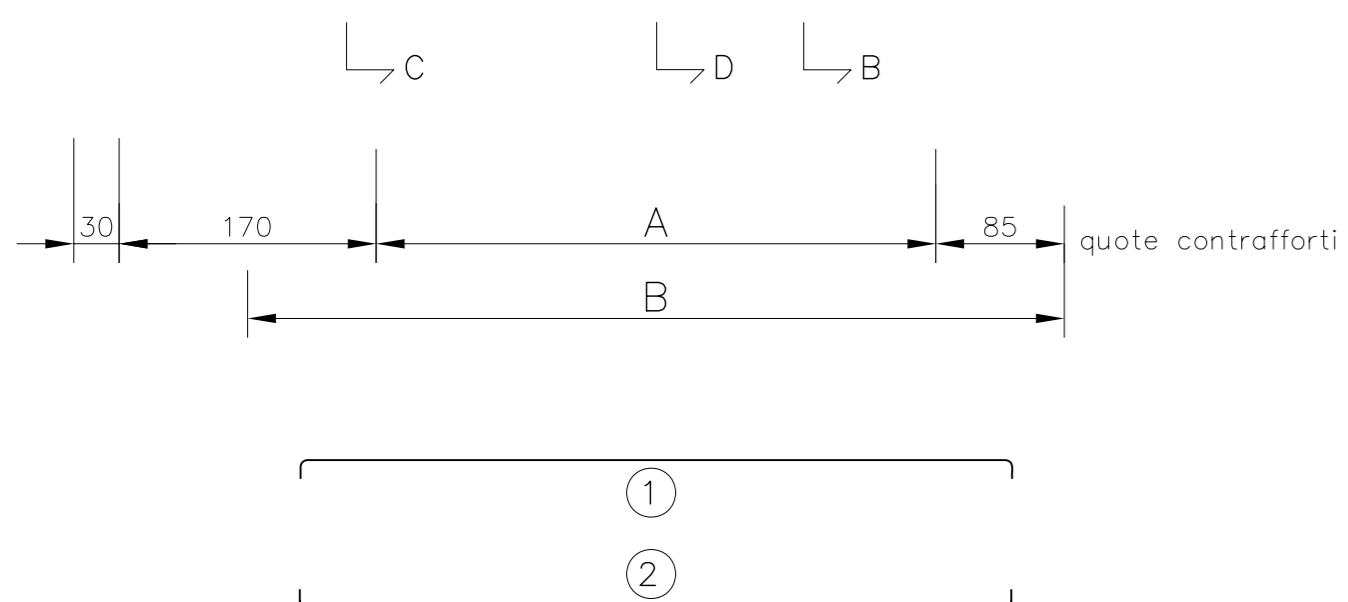
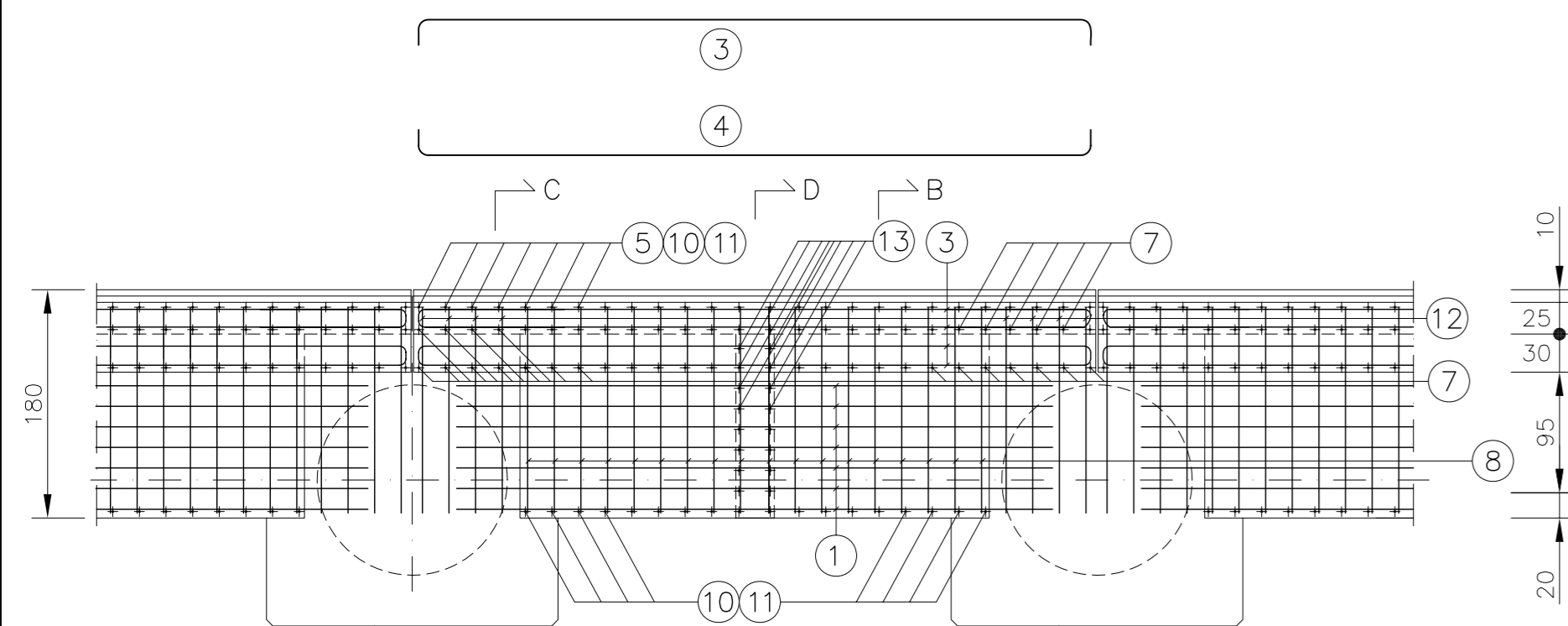


# ARMATURA TRAVI DI BORDO

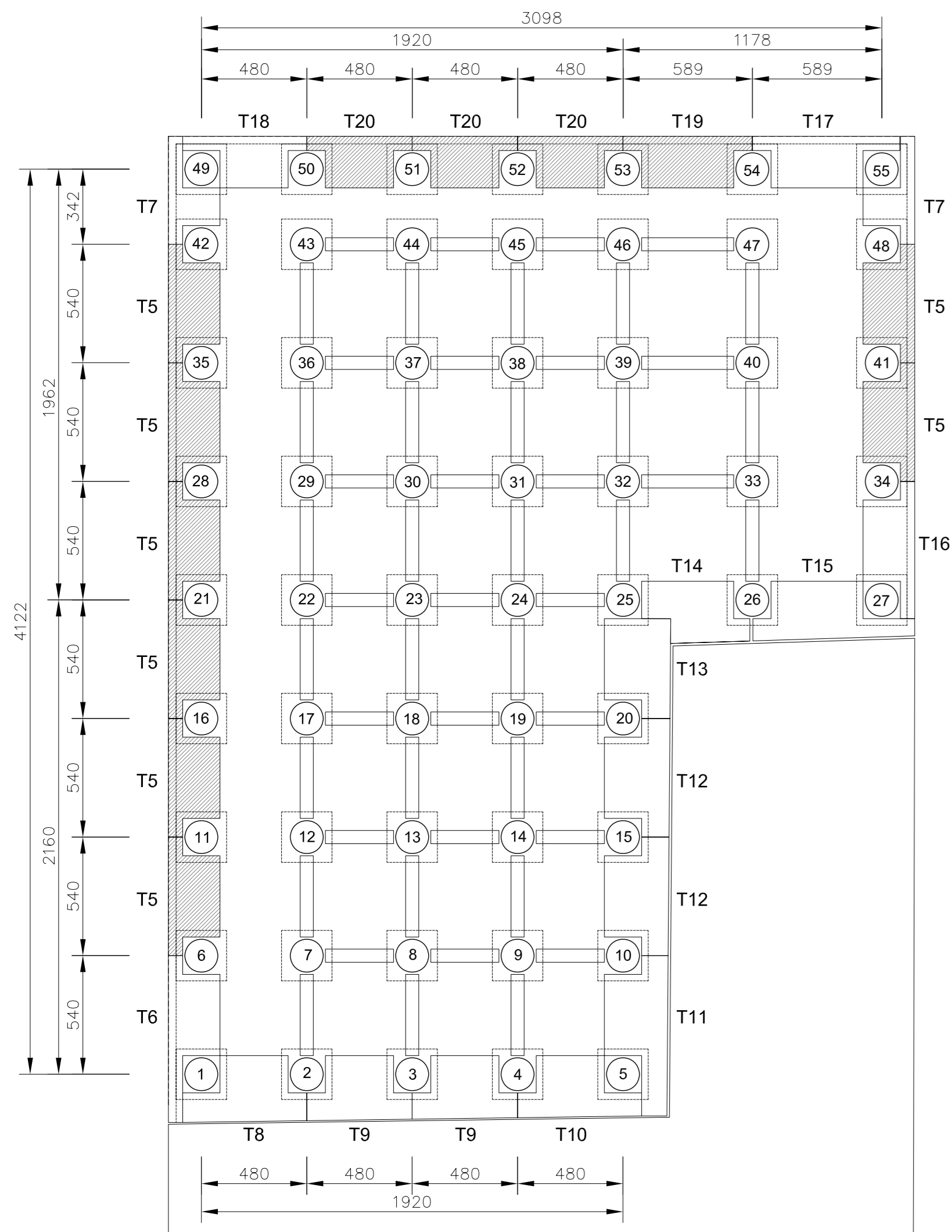
Scala 1:50

## SEZIONE A-A



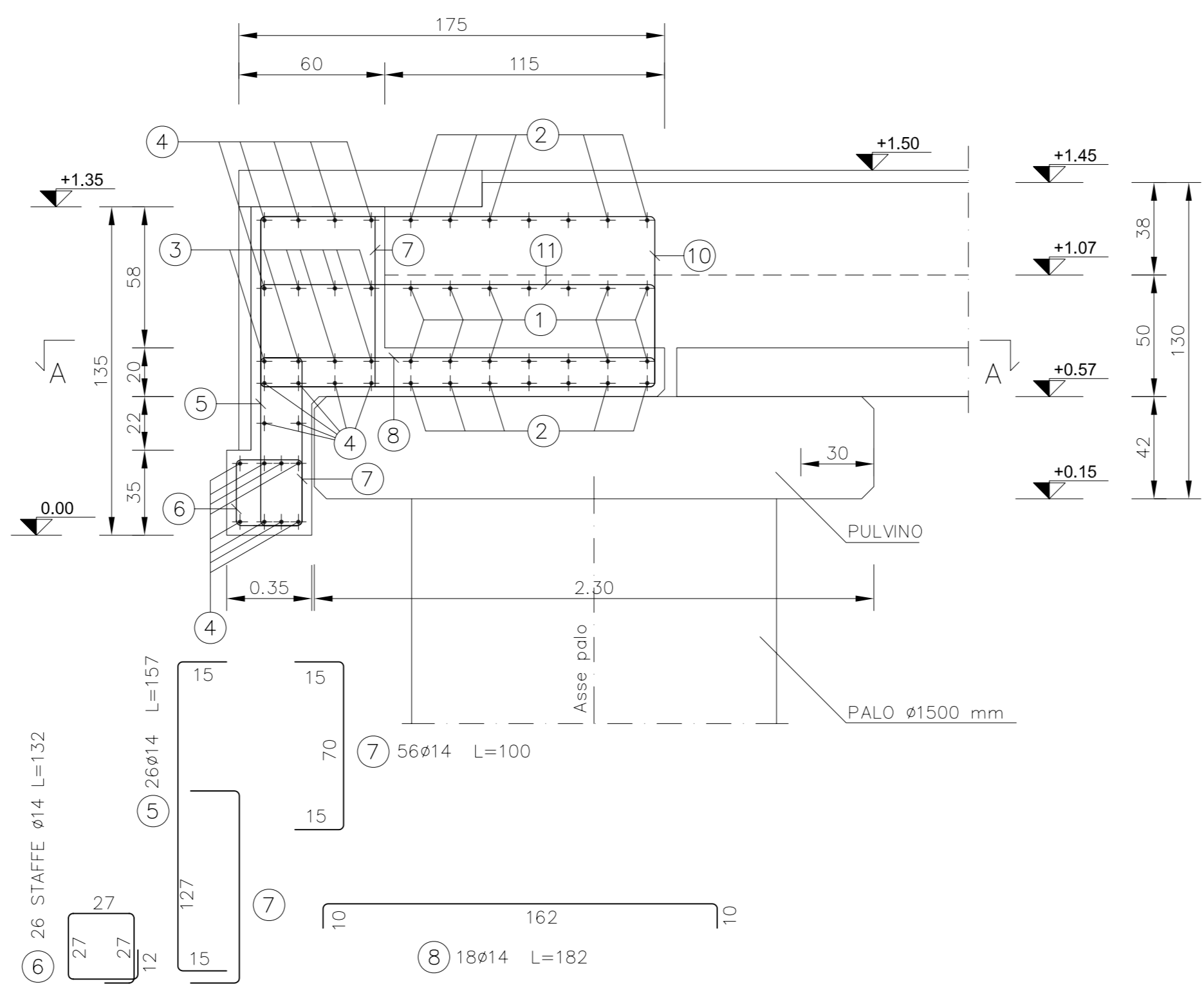
## PIANTA TIPOLOGIA TRAVI

Scala 1:200



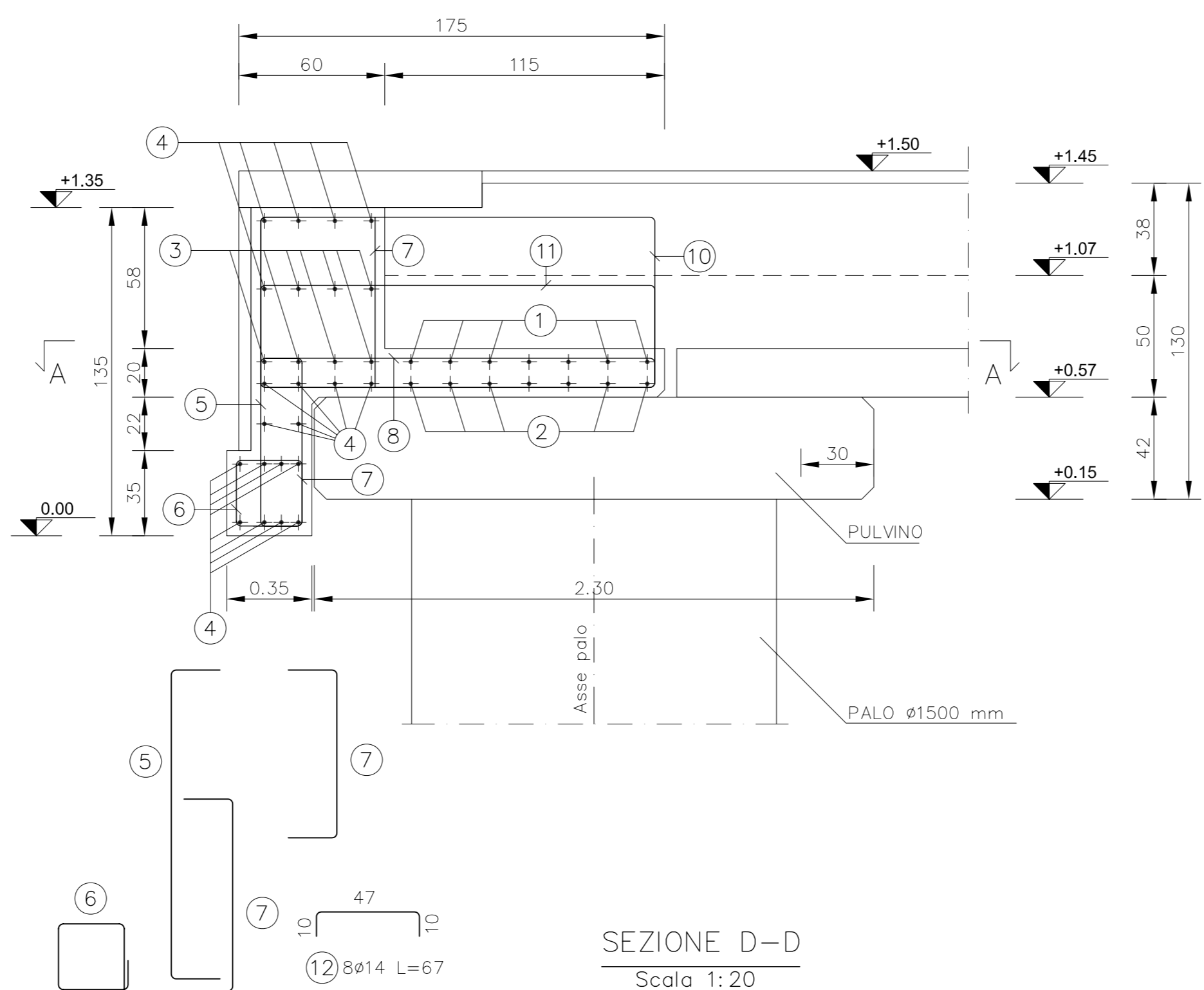
# SEZIONE B-B

Scala 1:20



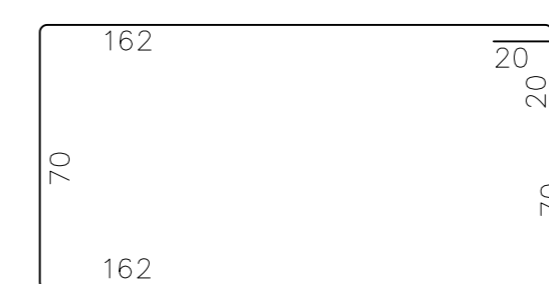
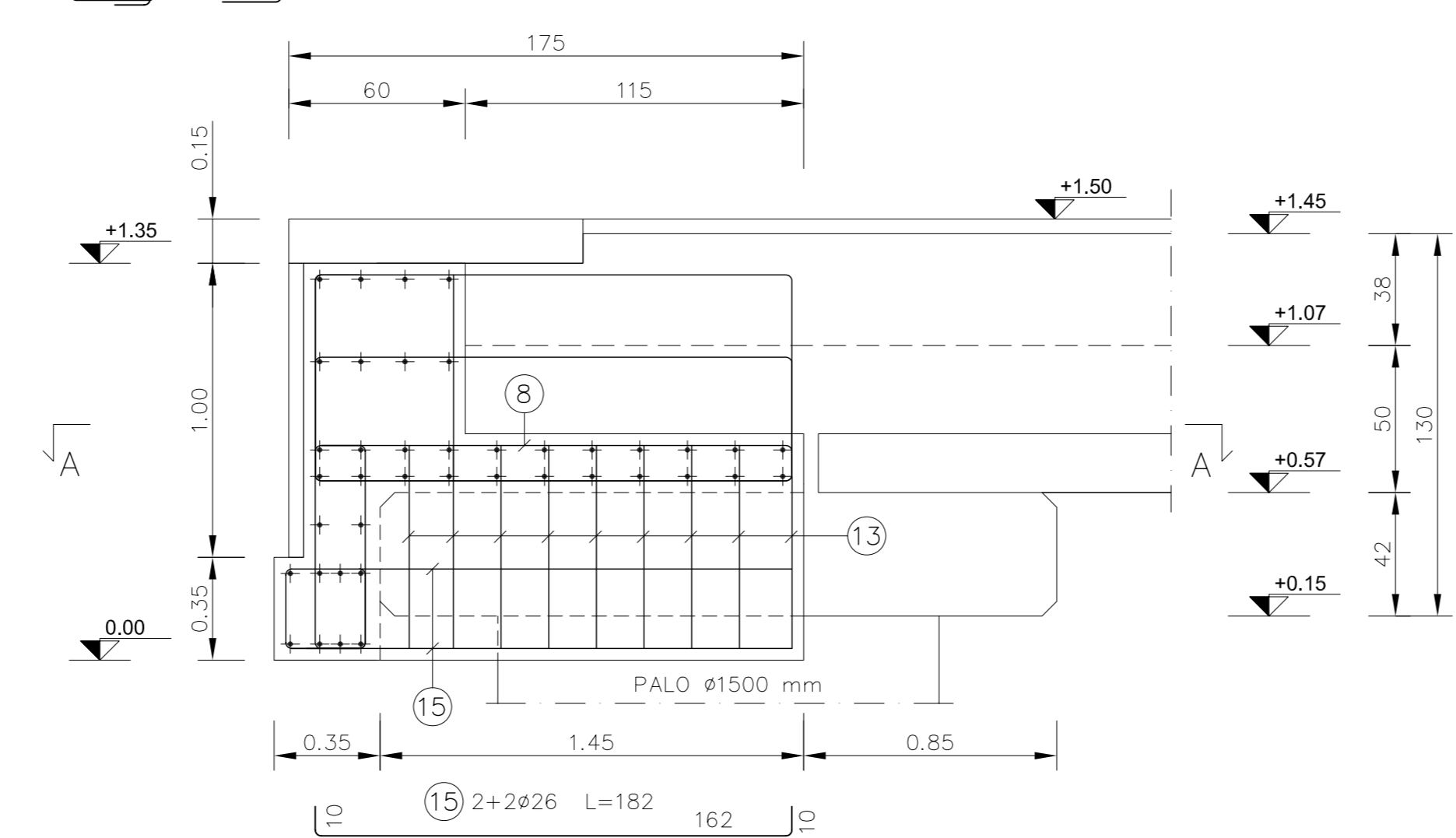
## SEZIONE C-C

Scala 1:20



## SEZIONE D-D

Scala 1:20



⑩  $\phi 14/20$  L=504



⑪  $\phi 14/20$  L=448

## MATERIALI

- TUTTE LE ARMATURE SONO IN ACCIAIO B 450 C ZINCATO A CALDO SALVO OVE DIVERSAMENTE SPECIFICATO
- ACCIAIO PER C.A. : INOX AISI 316 L
- CALCESTRUZZO : CLASSE 35/45
- COPRIFERRO : 4 cm

## DISTINTA TRAVI

TRAVE TIPO	DIMENSIONI		QUANTITA' N°	DIMENSIONI POS.1	DIMENSIONI POS.2	DIMENSIONI POS.3	DIMENSIONI POS.4
	A	B					
T5	3.70	5.40	8	① 14 $\phi$ 18 L=486	② 14 $\phi$ 26 L=486	③ 8 $\phi$ 18 L=548	④ 18 $\phi$ 26 L=548
T19	4.19	5.89	1	① 14 $\phi$ 18 L=535	② 14 $\phi$ 26 L=535	③ 8 $\phi$ 18 L=597	④ 18 $\phi$ 26 L=597
T20	3.10	4.80	3	① 14 $\phi$ 18 L=426	② 14 $\phi$ 26 L=426	③ 8 $\phi$ 18 L=488	④ 18 $\phi$ 26 L=488

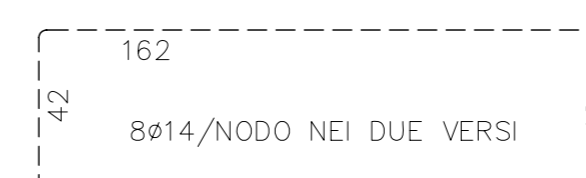
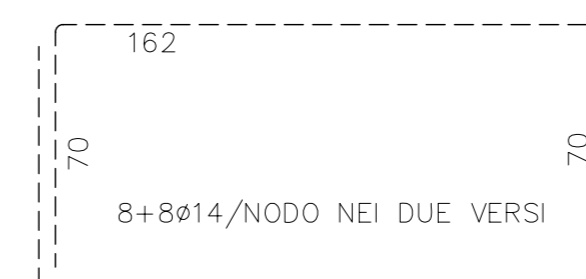


⑩

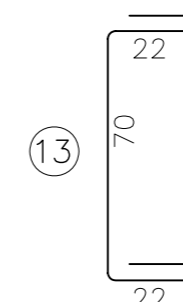


⑪

ARMATURA AGGIUNTIVA NEI NODI PERIMETRALI



⑬ 9+9 $\phi$ 14 L=114 appartengono al piano perpendicolare



⑬





**Lavori di adeguamento delle banchine  
nn. 13 e 14 all'ormeggio delle navi traghetto - 2° stralcio**

**PROGETTO ESECUTIVO**

**Il Presidente**  
(Avv. Luciano Canepa)

**Il Segretario Generale**  
(Dott. Tito Vespasiani)

RESPONSABILE UNICO DEL PROCEDIMENTO : Dott. Ing. Tullio NICCOLINI

PROGETTAZIONE:  
**ACCIAI TECNO**  
(Ing. Paolo Turbolente)

**MODIP**  
(Ing. Alessandro Togna)

TITOLO ELABORATO: **BANCHINA 13**  
Trave tipo T5-T19-T20 - carpenterie e armature

ELABORATO N°:  
**OS 05**

SIGLA		ELABORATO		CONTROLLATO		APPROVATO	
REVISIONE	N.	DATA	DESCRIZIONE	RED.	VER.	APP.	DATA:
0							Luglio 2010
							SCALA:
							1:50 1:20

A TERMINI DI LEGGE SI RIFERENDO LA PROPRIETA' DI QUESTO ELABORATO CON DIMETTO DI RIPRODURLO RENDENDOLO NOTO A TERZI ANCHE PARZIALMENTE SENZA NOSTRA AUTORIZZAZIONE.