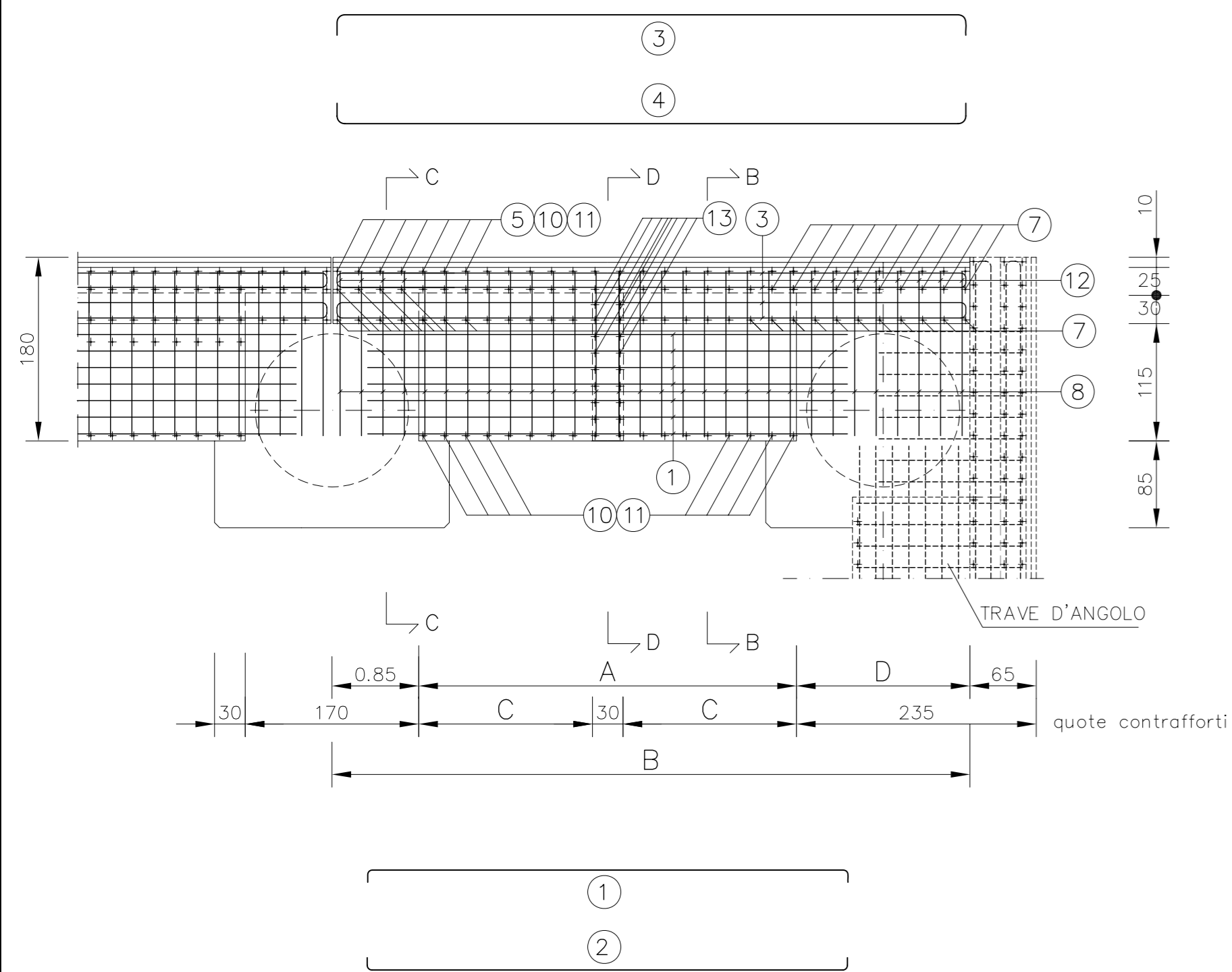


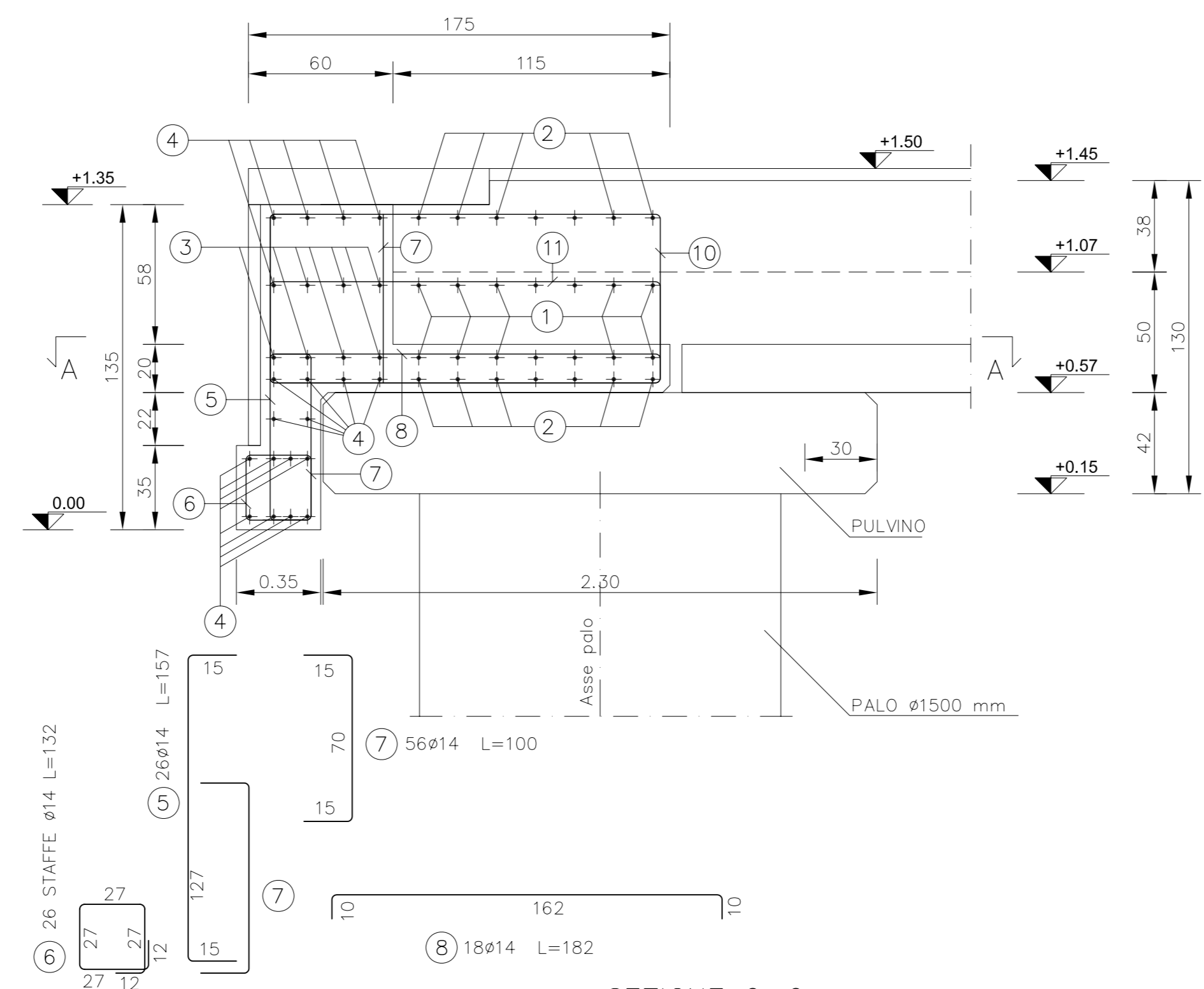
ARMATURA TRAVI DI BORDO

Scala 1:50

SEZIONE A-A

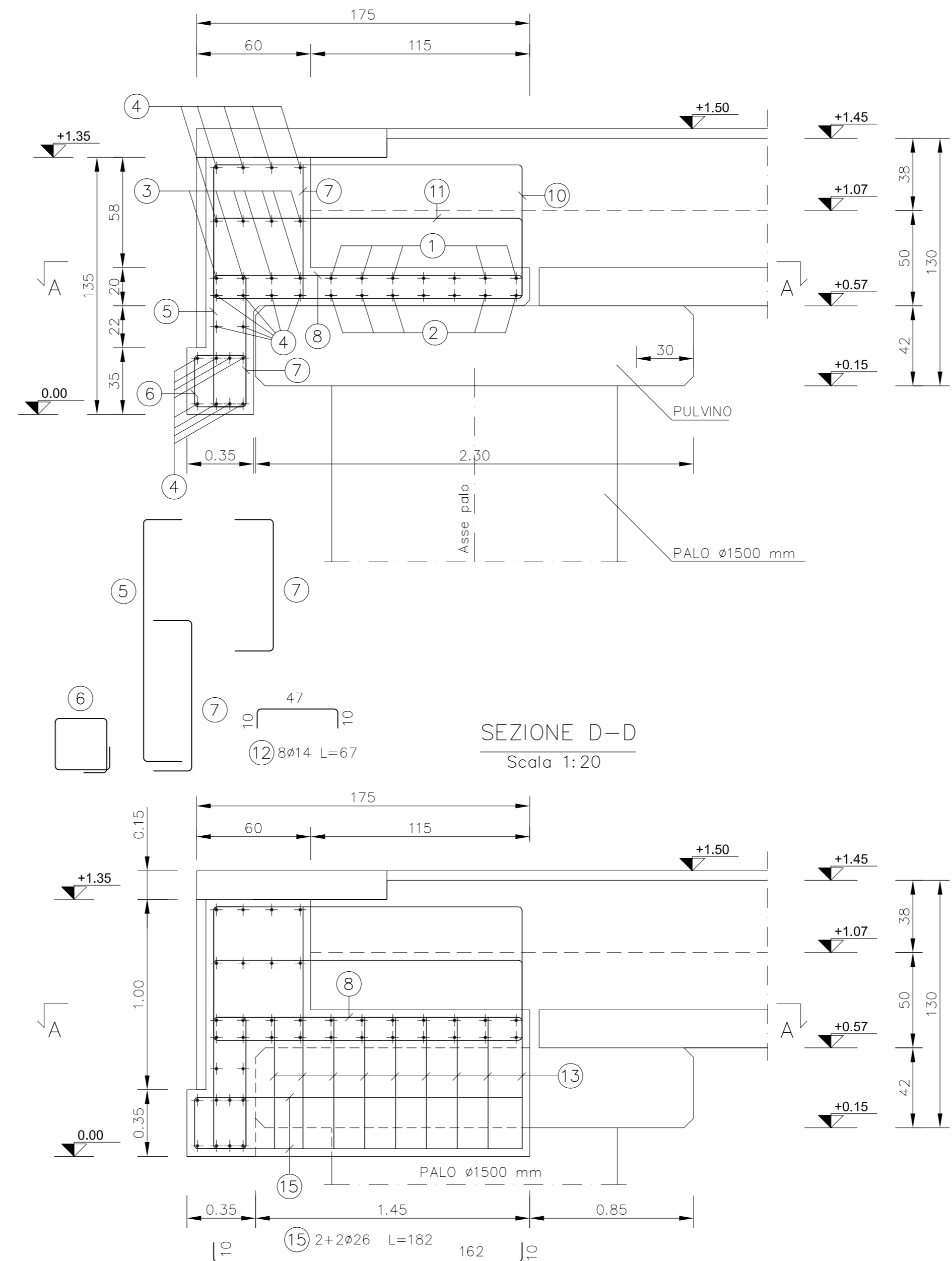


Scala 1:20



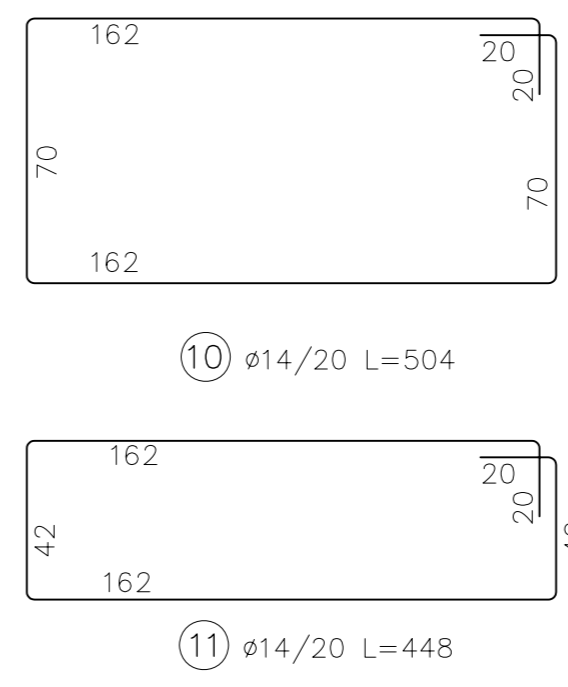
SEZIONE C-C

Scala 1:20



SEZIONE D-D

Scala 1:20



MATERIALI

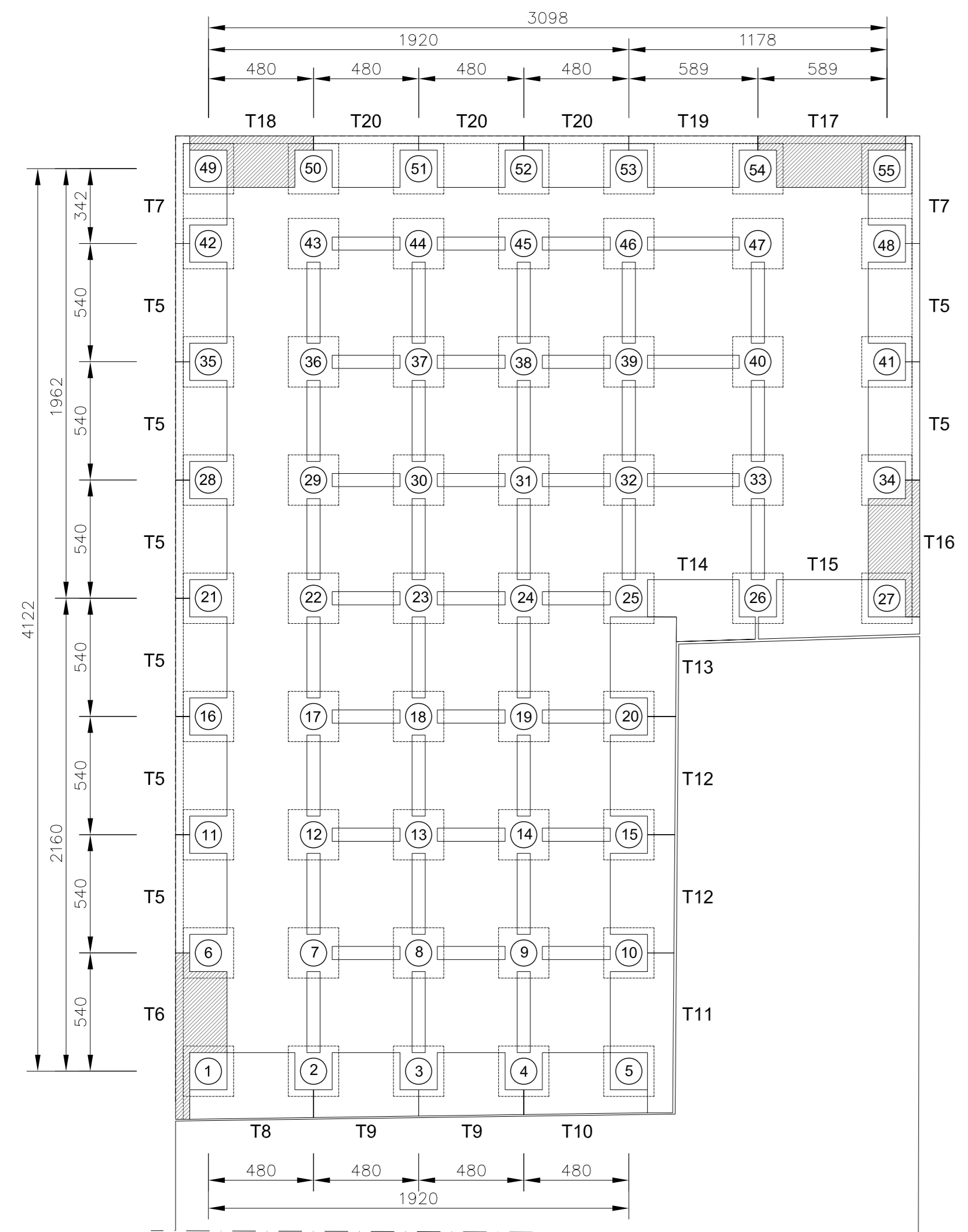
- TUTTE LE ARMATURE SONO IN ACCIAIO B 450 C ZINCATO A CALDO SALVO OVE DIVERSAMENTE SPECIFICATO
- ACCIAIO PER C.A. : INOX AISI 316 L
- CALCESTRUZZO : CLASSE 35/45
- COPRIFERRO : 4 cm

DISTINTA TRAVI

TRAVE TIPO	DIMENSIONI				QUANTITA' N°	DIMENSIONI POS.1	DIMENSIONI POS.2	DIMENSIONI POS.3	DIMENSIONI POS.4
	A	B	C	D					
T6	3.70	7.59	1.70	3.04	1	470 ① 14ø18 L=486	470 ② 14ø26 L=486	751 ③ 8ø18 L=767	751 ④ 18ø26 L=767
T16	3.70	6.25	1.70	1.70	1	470 ① 14ø18 L=486	470 ② 14ø26 L=486	617 ③ 8ø18 L=633	617 ④ 18ø26 L=633
T17	4.19	6.74	1.40	1.70	1	519 ① 14ø18 L=535	519 ② 14ø26 L=535	666 ③ 8ø18 L=682	666 ④ 18ø26 L=682
T18	3.10	5.65	1.40	1.70	1	410 ① 14ø18 L=426	410 ② 14ø26 L=426	557 ③ 8ø18 L=573	557 ④ 18ø26 L=573

PIANTA TIPOLOGIA TRAVI

Scala 1:200







Lavori di adeguamento delle banchine nn. 13 e 14 all'ormeggio delle navi traghetto - 2° stralcio

PROGETTO ESECUTIVO

Il Presidente
(Avv. Luciano Canepa)

Il Segretario Generale
(Dott. Tito Vespasiani)

RESPONSABILE UNICO DEL PROCEDIMENTO : Dott. Ing. Tullio NICCOLINI

PROGETTAZIONE:



TITOLO ELABORATO: **BANCHINA 13**
Trave tipo T6-T16-T17-T18 - carpenterie e armature

ELABORATO N°: **OS 06**

SIGLA		ELABORATO	CONTROLLATO	APPROVATO	DATA:
REVISIONE	N. DATA	DESCRIZIONE	RED.	VER.	APP.

DATA: **Luglio 2010**
SCALA: **1:50 1:20**

A TERMINI DI LEGGE CI RISERVIAMO LA PROPRIETÀ DI QUESTO ELABORATO CON DIMIETO DI RIPRODURLO RENDENDOLO NOTO A TERZI ANCHE PARZIALMENTE SENZA NOSTRA AUTORIZZAZIONE.