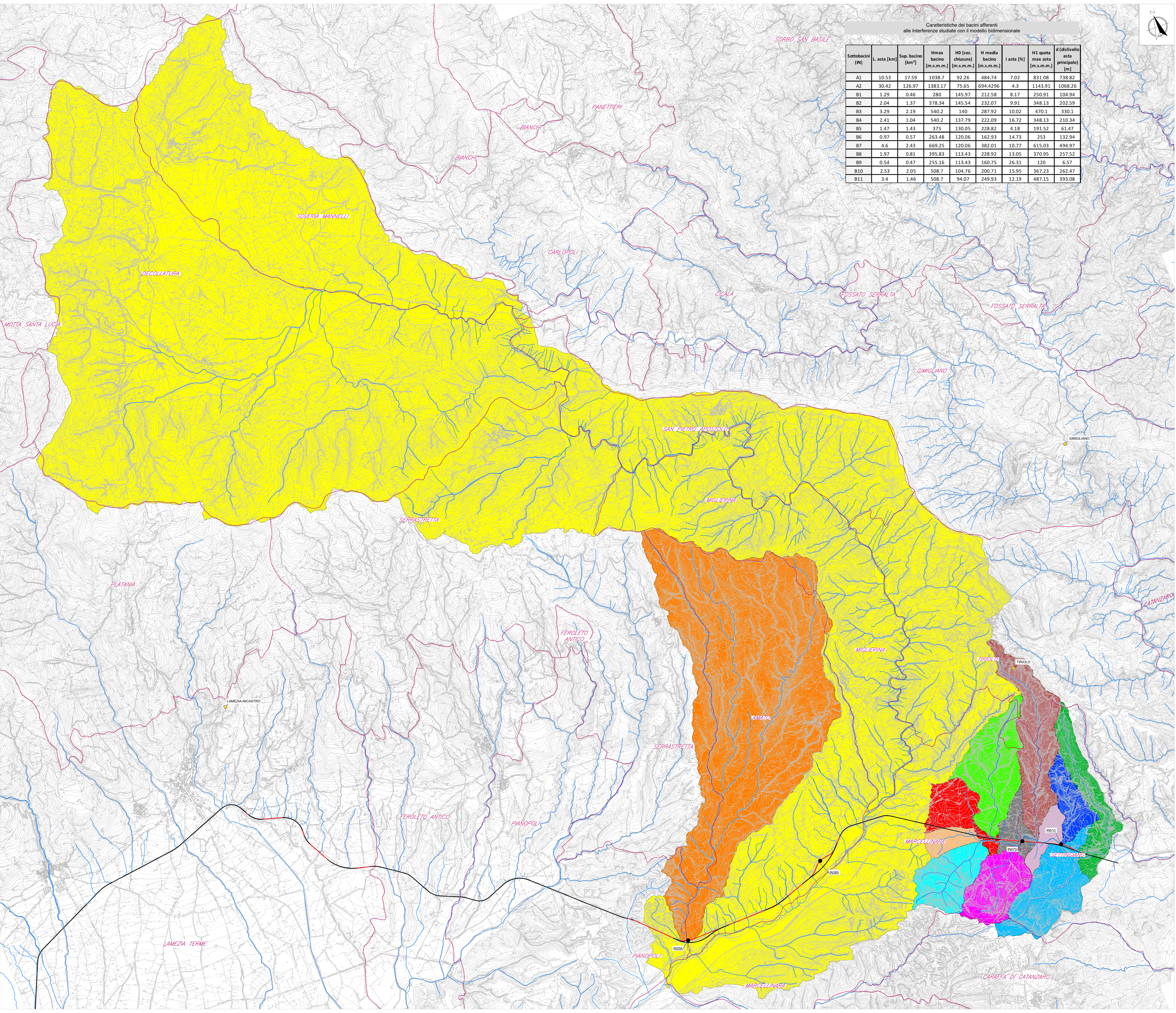


Caratteristiche dei bacini afferenti alle interferenze studiate con il modello bidimensionale

Sottobacini (N)	L. asta [km]	Sup. bacino [km²]	Hmax bacino [m.s.m.m.]	H0 [sc. chiusura] [m.s.m.m.]	H media bacino [m.s.m.m.]	i asta [%]	H1 quota max asta [m.s.m.m.]	d (dislivello asta principale) [m]
A1	10.53	17.59	1038.7	92.26	484.74	7.02	831.08	738.82
A2	30.42	126.97	1383.17	75.65	694.4296	4.3	1143.91	1068.26
B1	1.29	0.46	280	145.97	212.58	8.17	250.91	104.94
B2	2.04	1.37	378.34	145.54	232.07	9.91	348.13	202.59
B3	3.29	2.19	540.2	140	287.92	10.02	470.1	330.1
B4	2.41	1.04	540.2	137.79	222.09	16.72	348.13	210.34
B5	1.47	1.43	375	130.05	228.82	4.18	191.52	61.47
B6	0.97	0.57	263.48	120.06	162.93	14.73	253	132.94
B7	4.6	2.43	669.25	120.06	382.01	10.77	615.03	494.97
B8	1.97	0.81	395.83	113.43	228.92	13.05	370.95	257.52
B9	0.54	0.47	255.16	113.43	160.75	26.31	120	6.57
B10	2.53	2.05	508.7	104.76	200.71	15.95	367.23	262.47
B11	3.4	1.46	508.7	94.07	249.93	12.19	487.15	393.08



**LEGENDA**

- Limite comunale
- Idrografia ufficiale
- Interferenze idrauliche oggetto di studio attraverso modellazione 2D
- Stazioni pluviometriche

**FERROVIA:**

- Linea esistente
- Linea ferroviaria oggetto di modifica piano-altimetrica/sopraelevazione

**BACINI OGGETTO DI STUDIO ATTRAVERSO MODELLAZIONE 2D:**

- A1 (Yellow)
- A2 (Orange)
- B1 (Light Orange)
- B2 (Cyan)
- B3 (Light Green)
- B4 (Red)
- B5 (Magenta)
- B6 (Grey)
- B7 (Dark Red)
- B8 (Dark Blue)
- B9 (Light Blue)
- B10 (Blue)
- B11 (Green)

COMMITTENTE: **RFI** RETE FERROVIARIA ITALIANA GRUPPO FERROVIE DELLO STATO ITALIANE

PROGETTAZIONE: **ITALFERR** GRUPPO FERROVIE DELLO STATO ITALIANE

**LINEA LAMEZIA T. - CATANZARO L.**

**U.O. COORDINAMENTO NO CAPTIVE E INGEGNERIA DI SISTEMA**

**PROGETTO DI FATTIBILITA' TECNICA ED ECONOMICA**

**COLLEGAMENTO LAMEZIA T. - SETTINGIANO. VELOCIZZAZIONE MEDIANTE RETTIFICHE DI TRACCIATO.**

**IDROLOGIA E IDRAULICA**  
Corografia dei bacini Tav. 3 di 3

SCALA: 1:25.000

COMMESSA LOTTO FASE ENTE TIPO DOC. OPERA/DISCIPLINA PROGR. REV.

R C 0 Y 0 0 R 1 0 C 3 I D 0 0 0 1 0 0 2 C

Rev.	Descrizione	Redatto	Data	Verificato	Data	Approvato	Data	Autorizzato Data
A	Emissione esecutiva	E. Frax	Dicembre 2019	S. Di Lullo	Dicembre 2019	S. Varlini	Dicembre 2019	L. Savarese Marzo 2021
B	Emissione esecutiva	E. Frax	Febbraio 2020	M. Villa	Febbraio 2020	S. Varlini	Febbraio 2020	
C	Emissione esecutiva	P. Marini	Marzo 2021	S. Di Lullo	Marzo 2021	L. Savarese	Marzo 2021	

File: RCDY00R10C3ID0001002C.DWG n. Elab.: