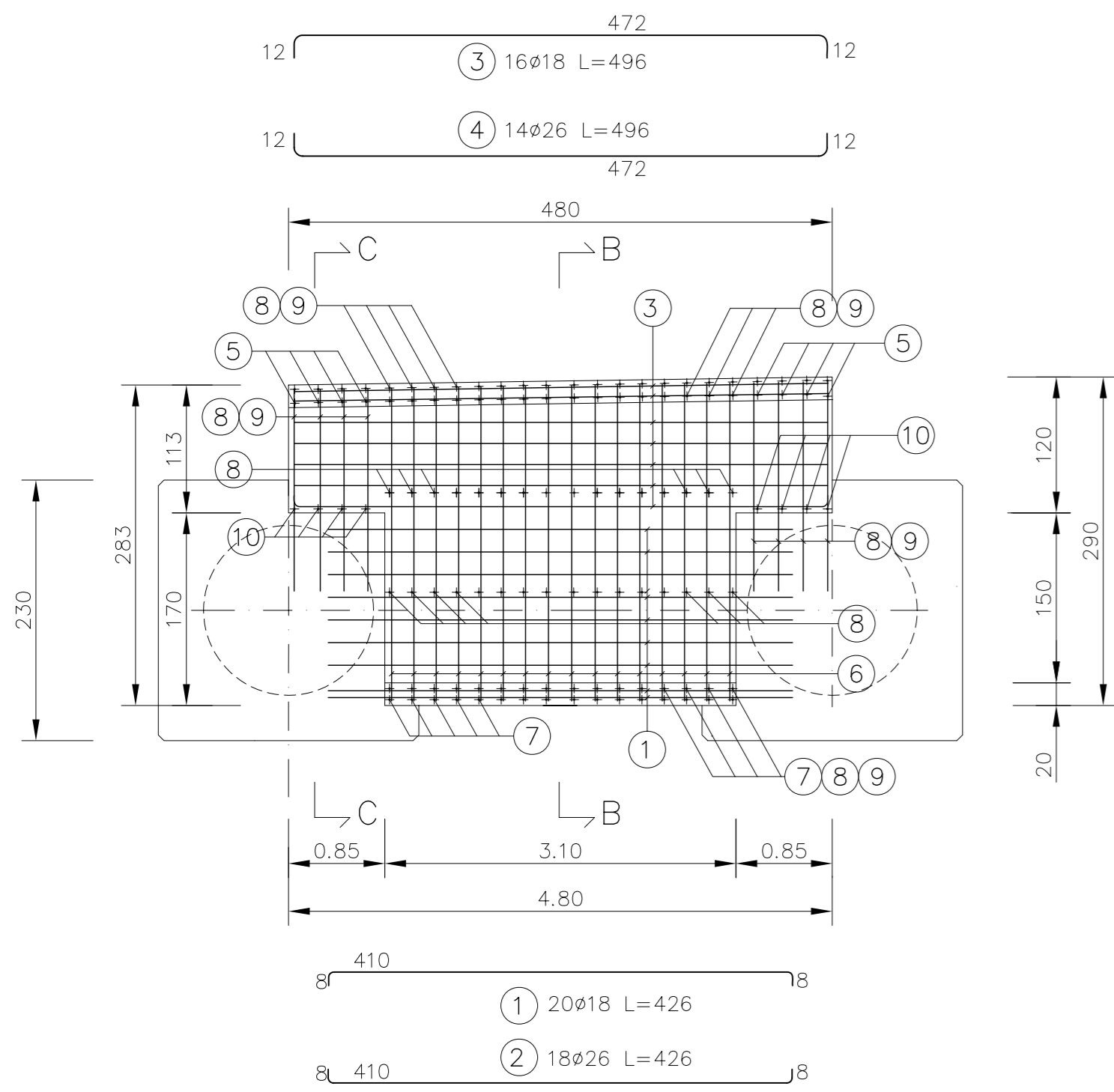


ARMATURA TRAVI DI BORDO

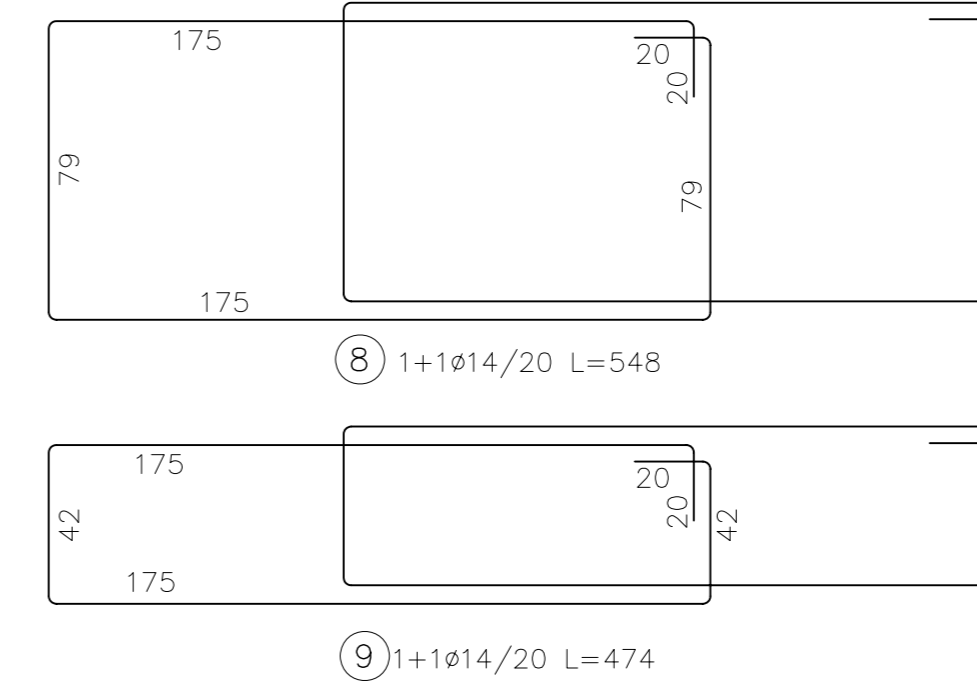
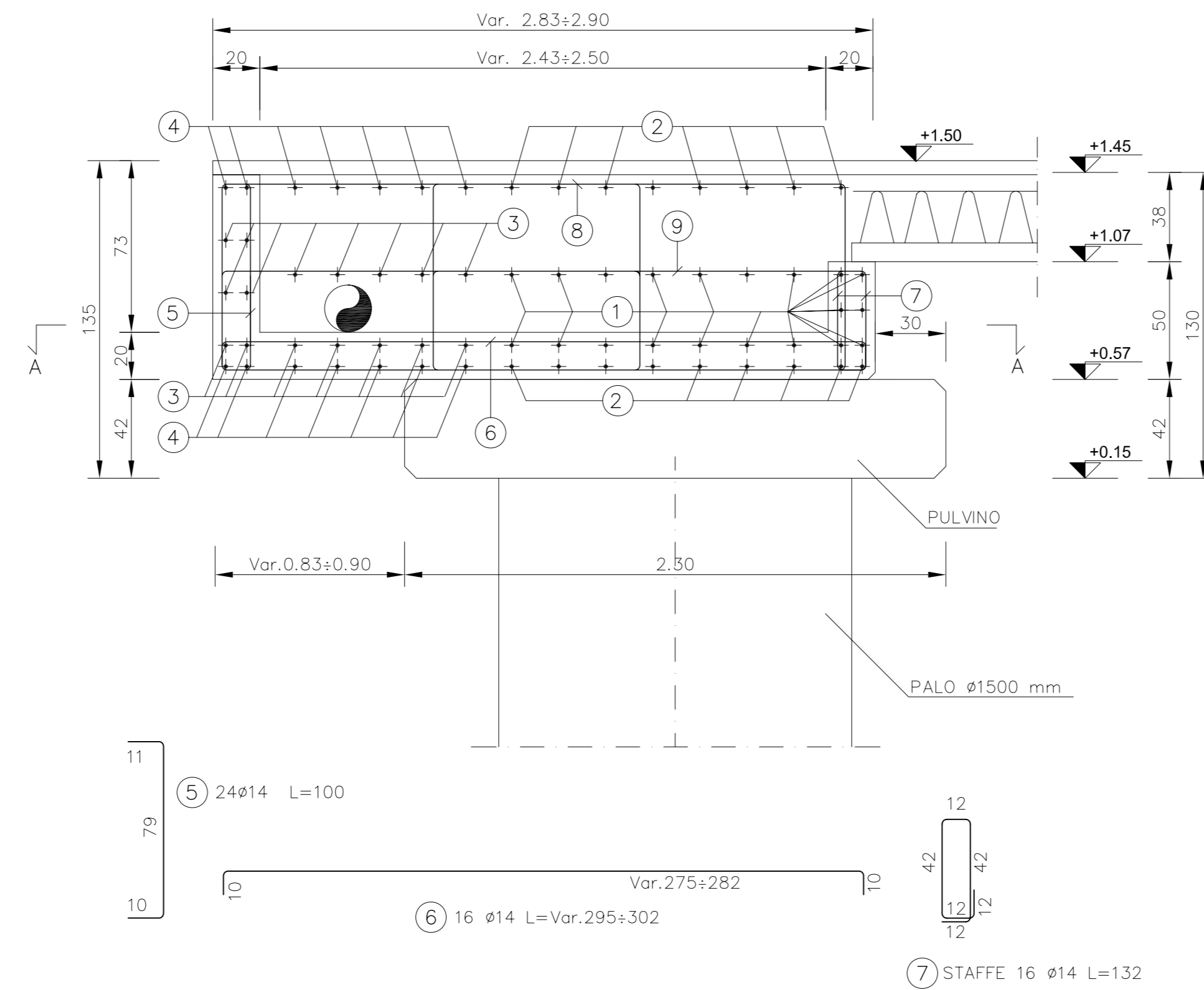
Scala 1:50

SEZIONE A-A



SEZIONE B-B

Scala 1:20



MATERIALI

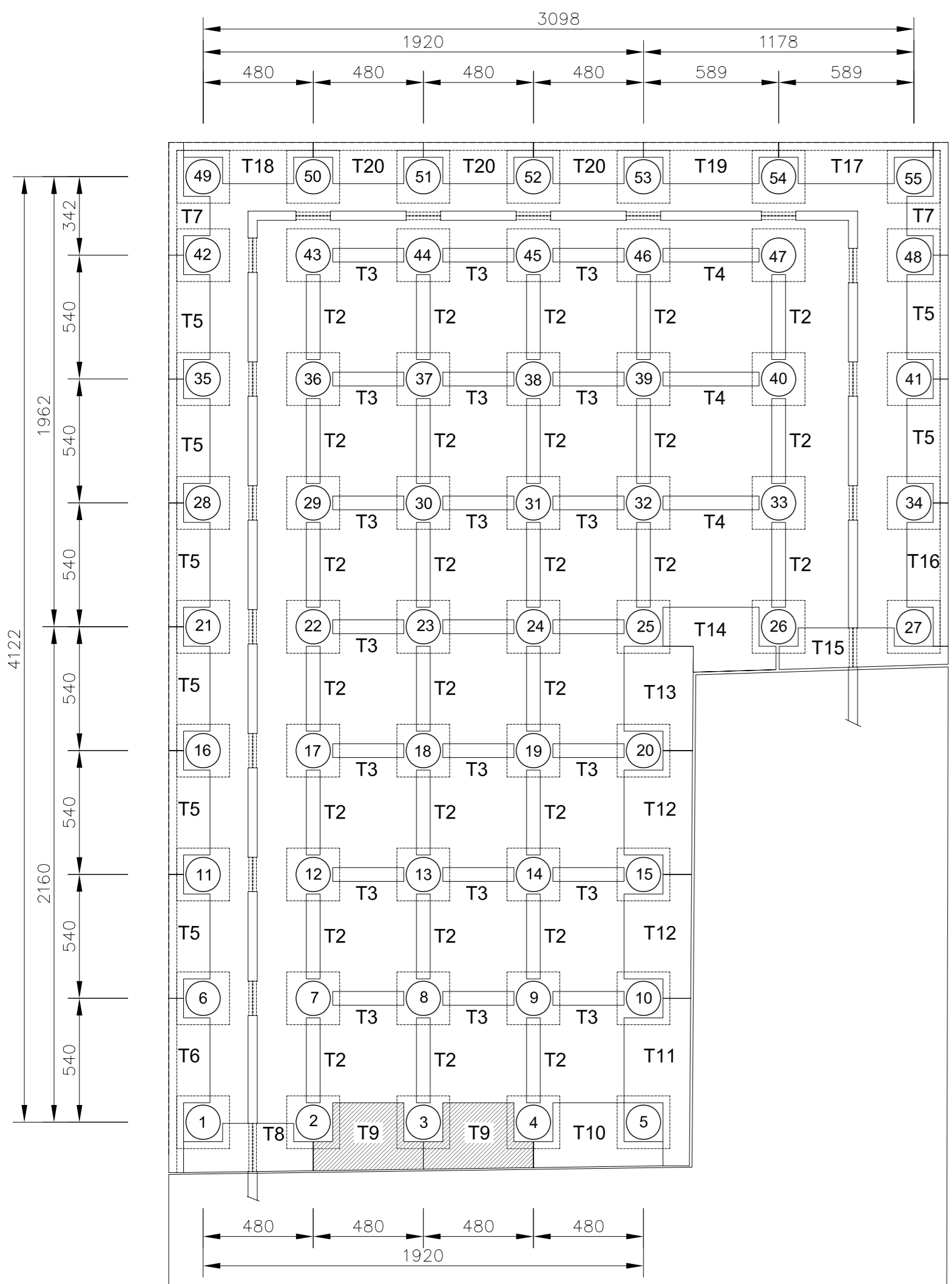
- TUTTE LE ARMATURE SONO IN ACCIAIO B 450 C ZINCATO A CALDO SALVO OVE DIVERSAMENTE SPECIFICATO
- ACCIAIO PER C.A. : INOX AISI 316 L
- CALCESTRUZZO : CLASSE 35/45
- COPRIFERRO : 4 cm

FASI



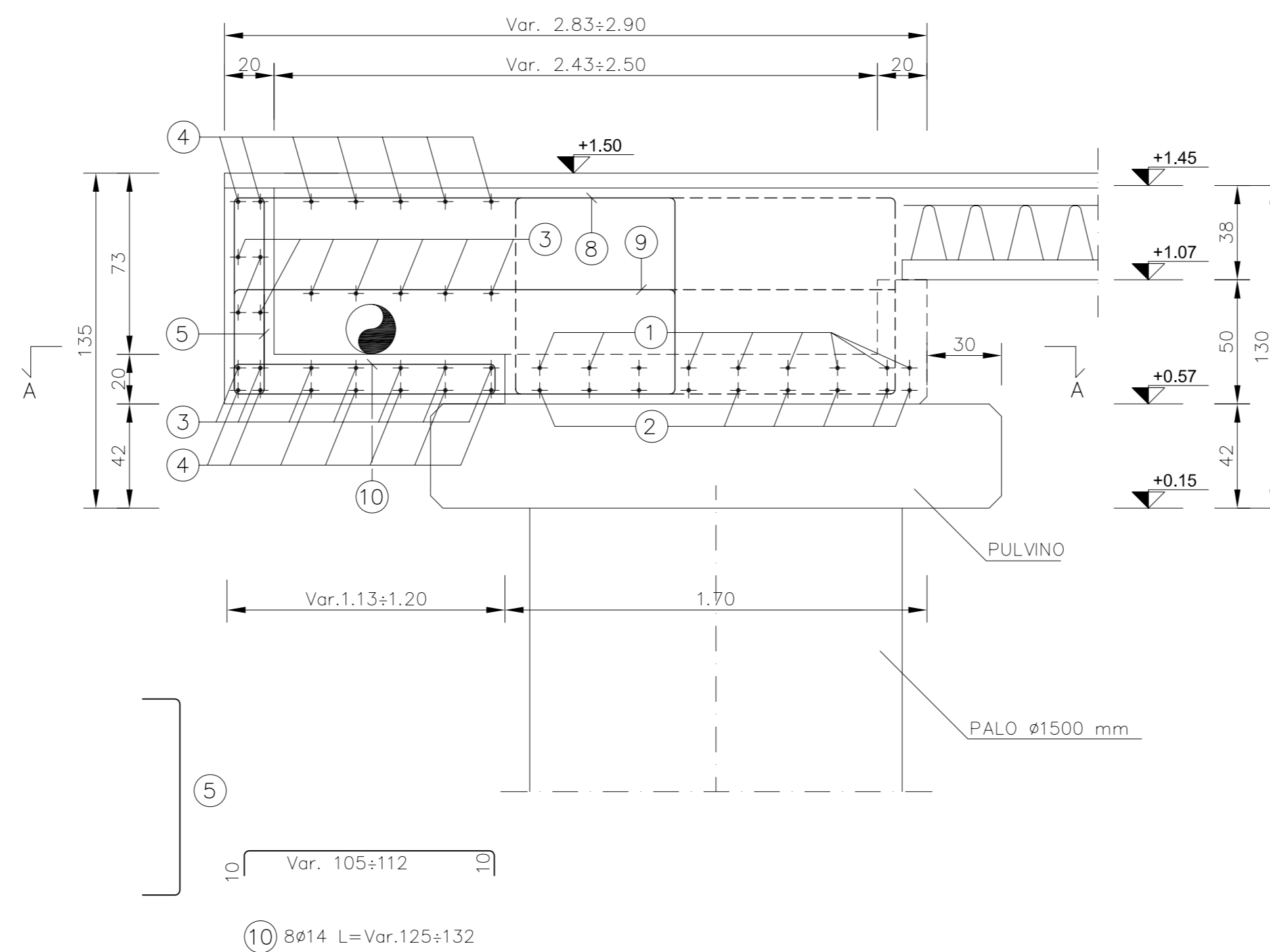
PIANTA TIPOLOGIA TRAVI

Scala 1:200



SEZIONE C-C

Scala 1:20



ARMATURA AGGIUNTIVA NEI NODI PERIMETRALI

AP Autorità Portuale
PORTO DI ANCONA



**Lavori di adeguamento delle banchine
nn. 13 e 14 all'ormeggio delle navi traghetto - 2° stralcio
PROGETTO ESECUTIVO**

Il Presidente
(Avv. Luciano Canepa)

Il Segretario Generale
(Dott. Tito Vespasiani)

RESPONSABILE UNICO DEL PROCEDIMENTO : Dott. Ing. Tullio NICCOLINI

PROGETTAZIONE:

**ACCIAI
TECNO**
(Ing. Paolo Turbolente)

MODI
(Ing. Alessandro Togni)

TITOLO ELABORATO:
**BANCHINA 13
Trave tipo T9 - carpenterie e armature**

ELABORATO N°:
OS 09

REVISIONE	N.	DATA	DESCRIZIONE	RED.	VER.	APP.
0						

DATA:
Luglio 2010
SCALA:
1:50 1:20

A TERMINI DI LEGGE SI RIFERENDO LA PROPRIETÀ DI QUESTO ELABORATO CON DIMIETO DI RIPRODURLO RENDENDOLO NOTO A TERZI ANCHE PARZIALMENTE SENZA NOSTRA AUTORIZZAZIONE.