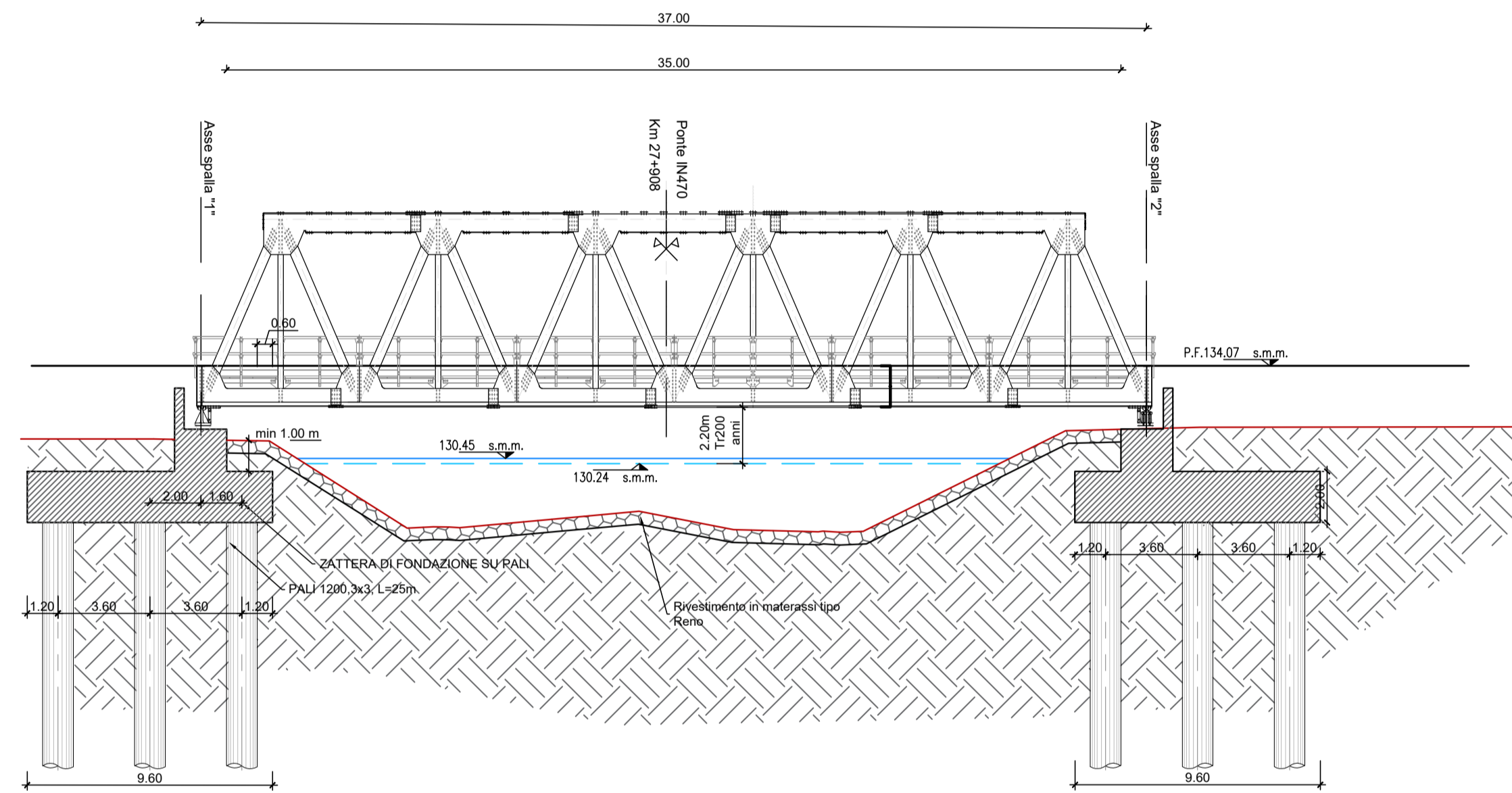


SEZIONE 02- Viadotto Ferroviario VI06



LEGENDA

- TERRENO STATO DI PROGETTO ———
- LIVELLO IDRICO (TR200) - - - - -
- LIVELLO IDRICO (TR300) —————

Le altezze idrometriche rappresentate sono le massime riscontrate in fase di modellazione numerica 2D.

Nota:
La Tavola mostra la posizione relativa tra le strutture e il livello idrico, per i dettagli delle opere di attraversamento si rimanda agli elaborati specialistici.

KEY MAP Scala 1:5.000



COMMITTENTE:
RFI
RETE FERROVIARIA ITALIANA
GRUPPO FERROVIE DELLO STATO ITALIANE

PROGETTAZIONE:
ITALFERR
GRUPPO FERROVIE DELLO STATO ITALIANE

LINEA LAMEZIA T. - CATANZARO L.

U.O. COORDINAMENTO NO CAPTIVE E INGEGNERIA DI SISTEMA

PROGETTO DI FATTIBILITA' TECNICA ED ECONOMICA

COLLEGAMENTO LAMEZIA T. - SETTINGIANO.

VELOCIZZAZIONE MEDIANTE RETTIFICHE DI TRACCIATO.

IDROLOGIA E IDRAULICA
Modellazione Fiume Fallaco - Sezione 02 VI06

SCALA:

1:200

COMMESSA LOTTO FASE ENTE TIPO DOC. OPERA/DISCIPLINA PROGR. REV.

RC0Y 00 R 10 W9 1D0002 003 A

Rev.	Descrizione	Redatto	Data	Verificato	Data	Approvato	Data	Autorizzato Data
A	Emissione esecutiva	P. Martini	Marzo 2021	M. Villani	Marzo 2021	L. Di Amore	Marzo 2021	L. Bernardi Maggio 2021