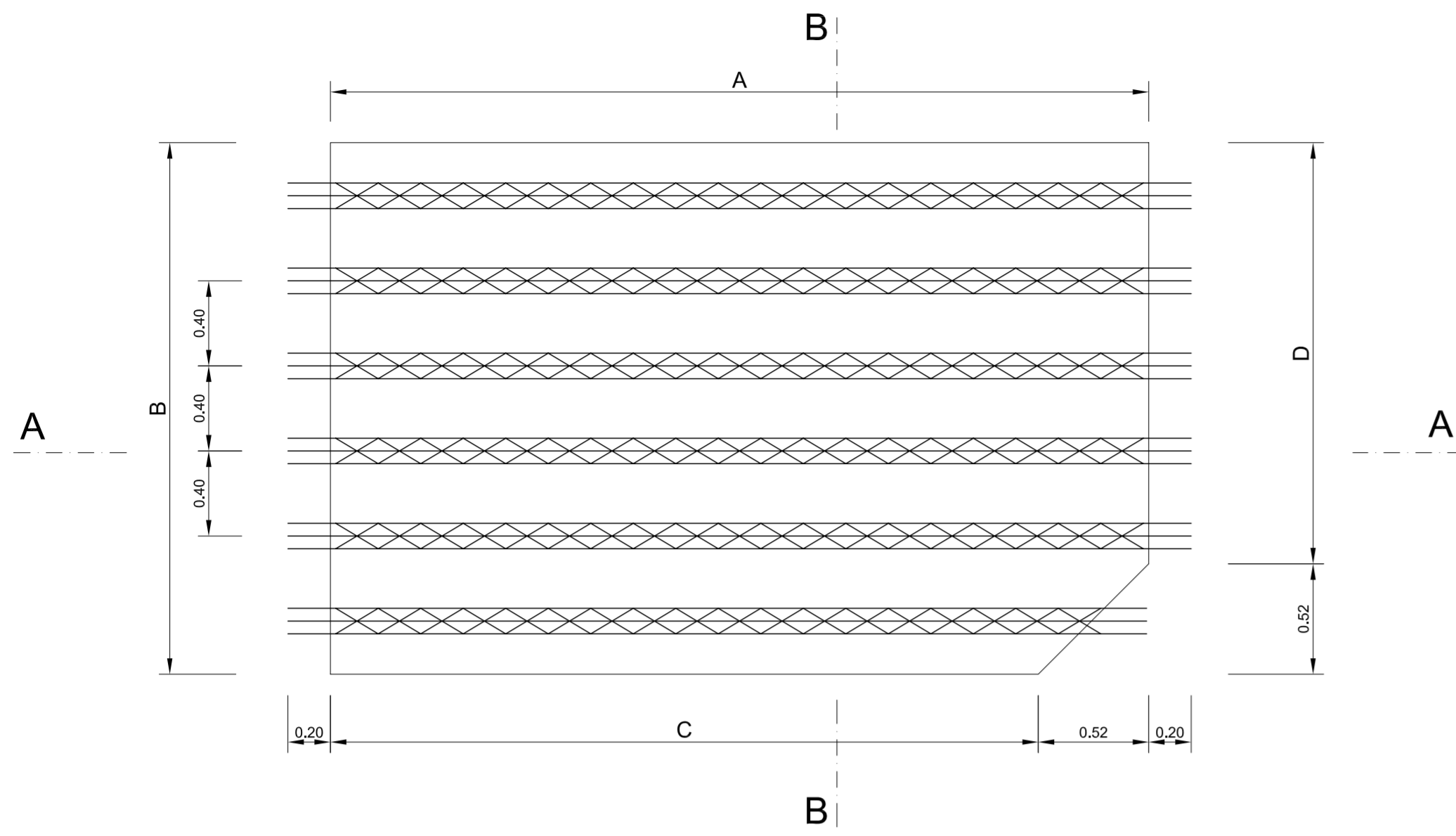


DALLE PREFABBRICATE TIPO 1 - 2 - 3

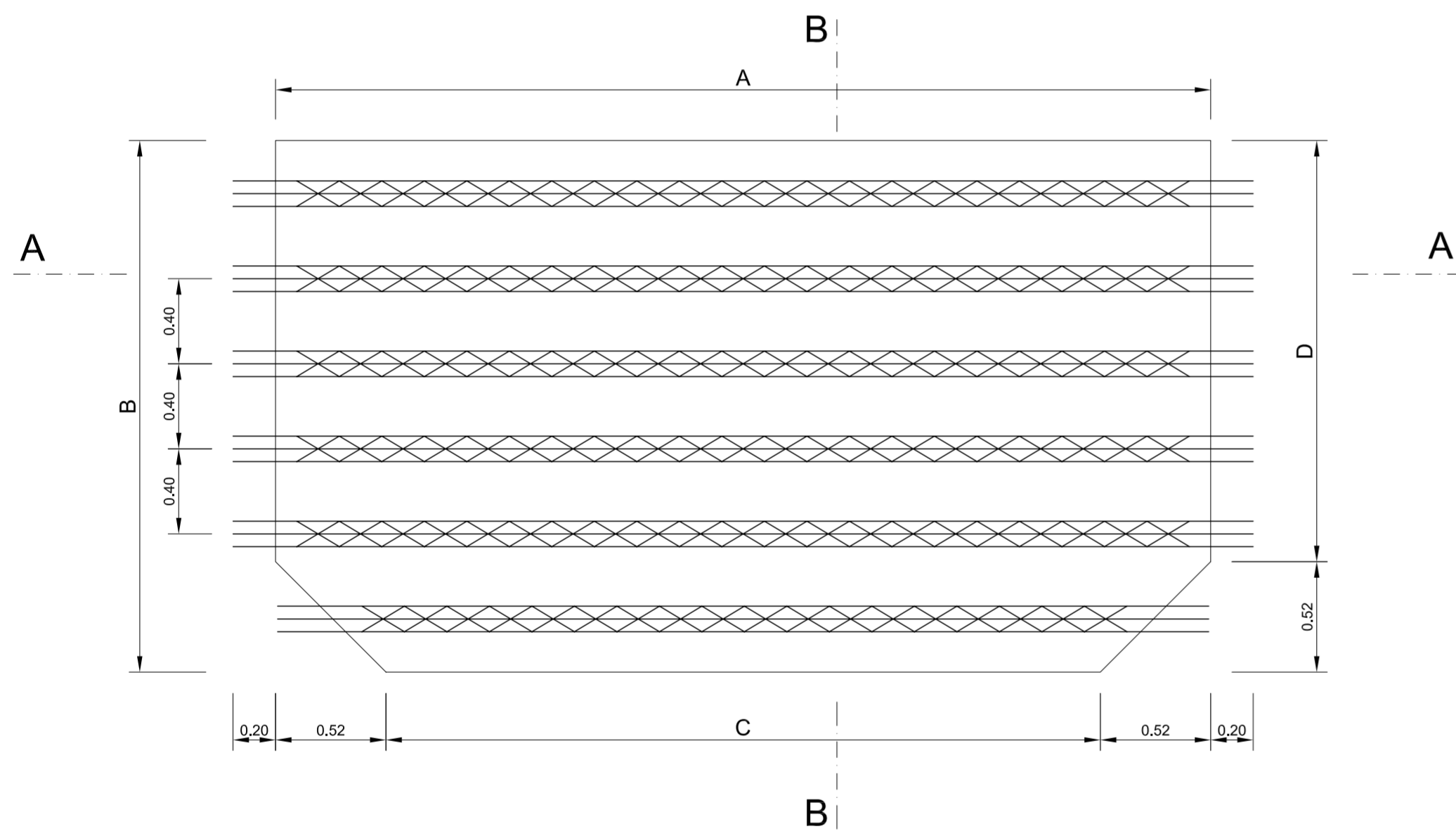


DIMENSIONI DALLE PREFABBRICATE					
TIPO DALLA	A	B	C	D	N° UNITA'
2	4.50	2.75	3.77	2.01	2
3	3.95	2.50	3.22	1.77	7

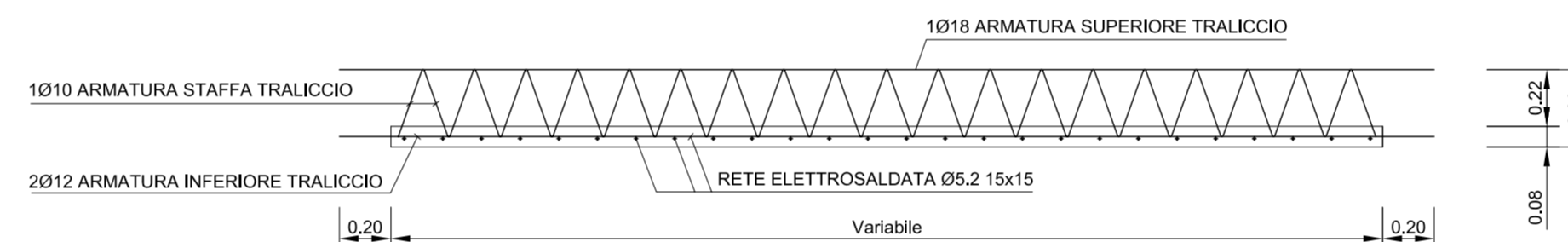
DIMENSIONI DALLE PREFABBRICATE					
TIPO DALLA	A	B	C	D	N° UNITA'
4	4.40	2.50	2.94	1.77	32
6	5.00	2.75	3.54	2.01	4

DIMENSIONI DALLE PREFABBRICATE			
TIPO DALLA	A	B	N° UNITA'
7	3.95	2.00	1
8	4.40	2.00	2

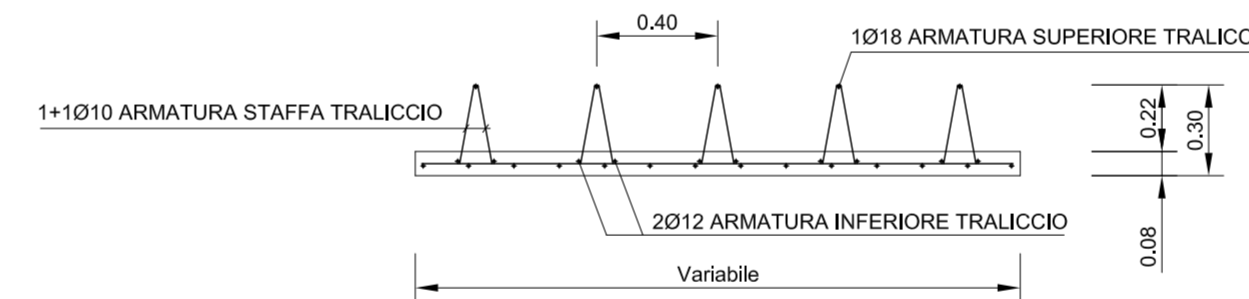
DALLE PREFABBRICATE TIPO 4 - 5 - 6



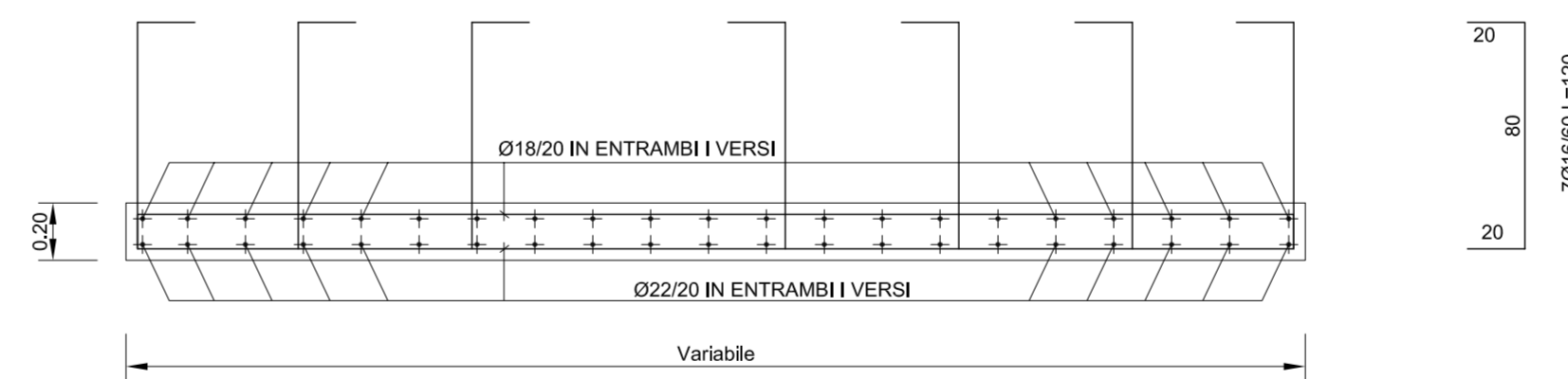
SEZIONE A-A



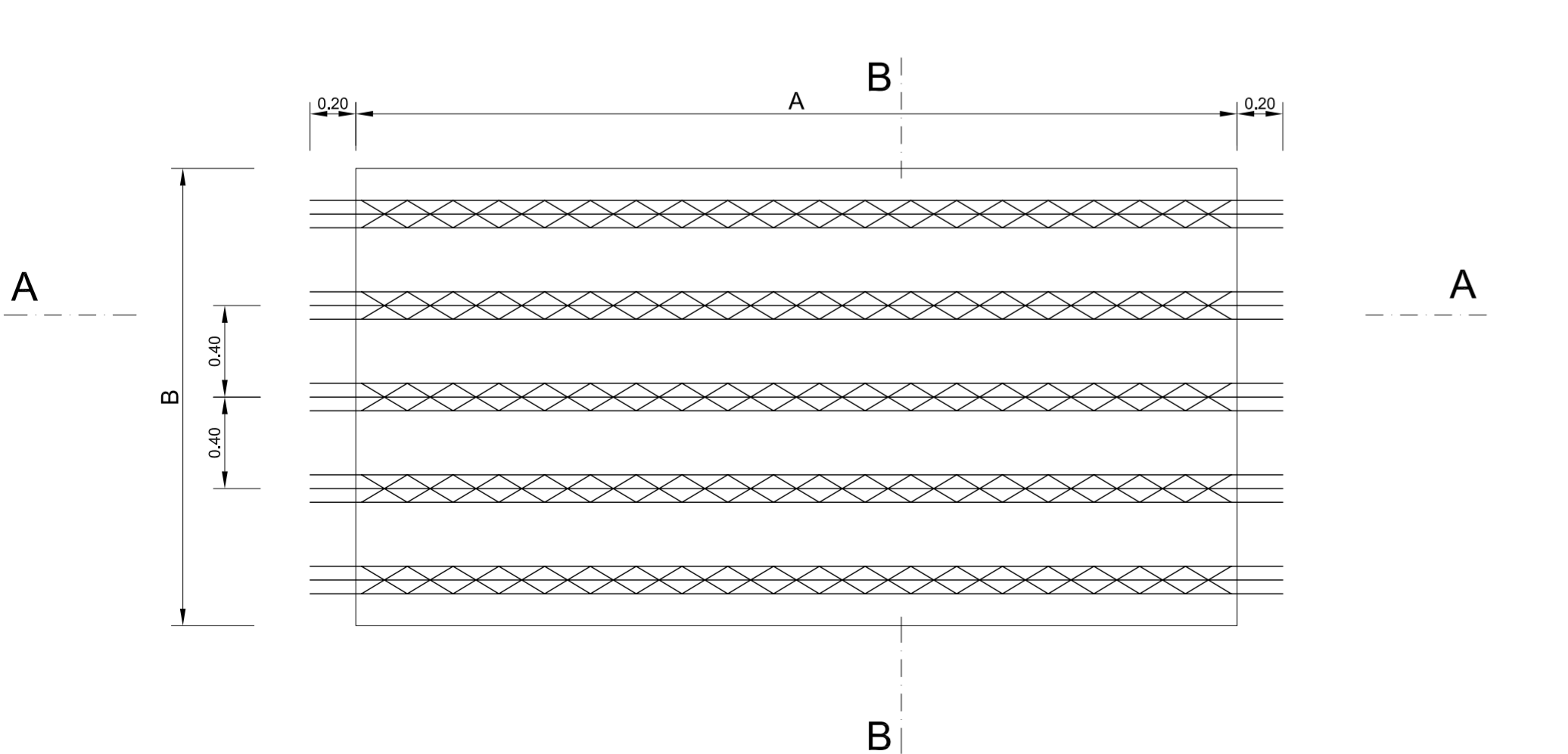
SEZIONE B-B



SEZIONE LONITUDINALE DALLE ESTERNE

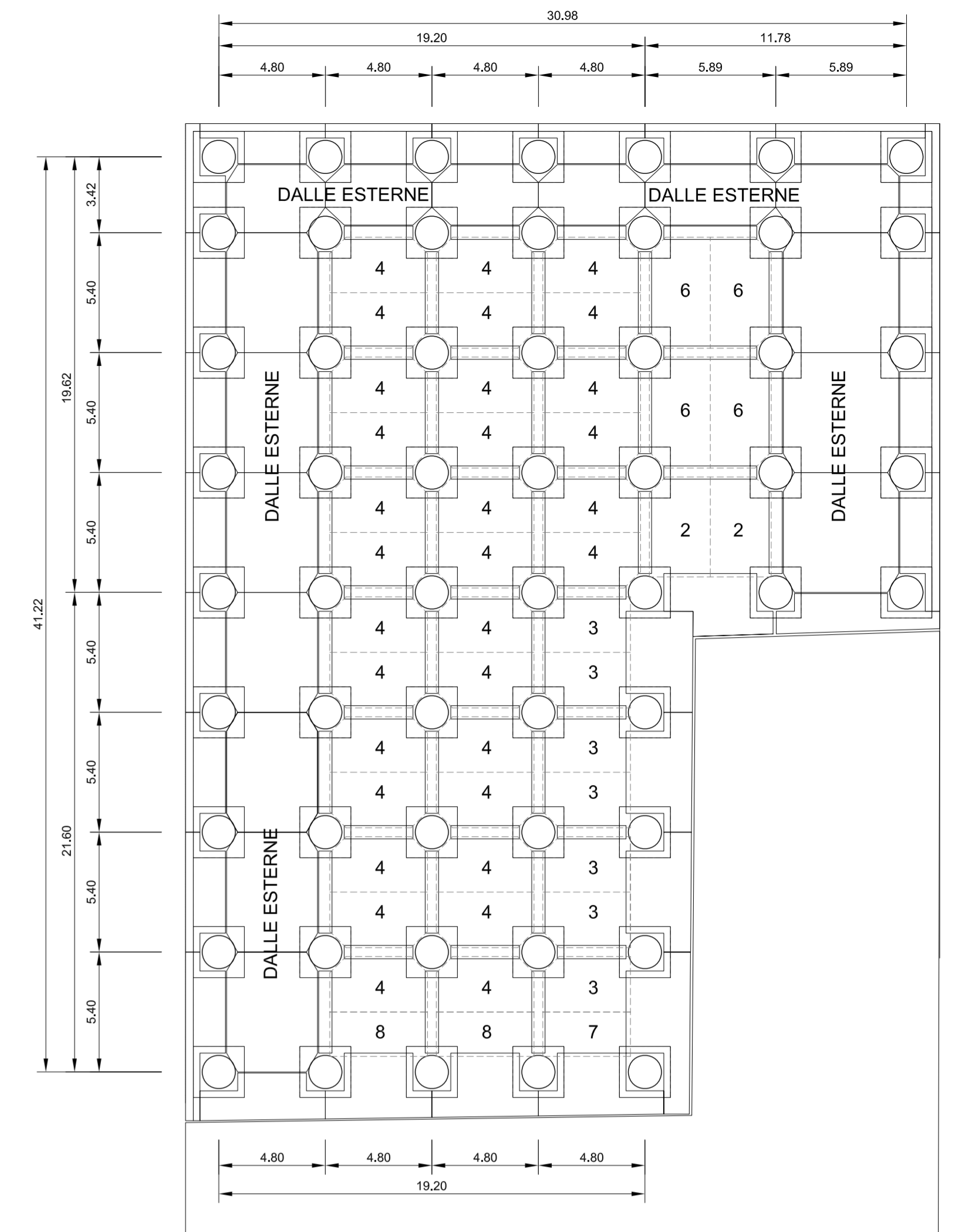


DALLE PREFABBRICATE TIPO 7 - 8 - 9



MATERIALI

- TUTTE LE ARMATURE SONO IN ACCIAIO B 450 C ZINCATO A CALDO SALVO OVE DIVERSAMENTE SPECIFICATO
- ACCIAIO PER C.A. : INOX AISI 316 L
- CALCESTRUZZO : CLASSE 35/45
- COPRIFERRO : 4 cm



**AP** Autorità Portuale  
PORTO DI ANCONA



Lavori di adeguamento delle banchine  
nn. 13 e 14 all'ormeggio delle navi traghetto - 2° stralcio  
**PROGETTO ESECUTIVO**

**Il Presidente**  
(Avv. Luciano Canepa)

**Il Segretario Generale**  
(Dott. Tito Vespasiani)

RESPONSABILE UNICO DEL PROCEDIMENTO : Dott. Ing. Tullio NICCOLINI

PROGETTAZIONE:

**ACCIAIA  
TECNO**  
(Ing. Paolo Turbolente)

**MODI**  
(Ing. Alessandro Togni)

TITOLO ELABORATO:  
**BANCHINA 13**  
Dalle prefabbricate - carpenterie e armature

ELABORATO N°:  
**OS 16**

SIGLA	ELABORATO	CONTROLLATO	APPROVATO
N.	DATA	DESCRIZIONE	RED. VER. APP.
0			

DATA:  
Luglio 2010  
SCALA :  
1:25

A TERMINI DI LEGGE CI RISERVIAMO LA PROPRIETA' DI QUESTO ELABORATO CON DIVIETO DI RIPRODURLO RENDENDOLO NOTO A TERZI ANCHE PARZIALMENTE SENZA NOSTRA AUTORIZZAZIONE.