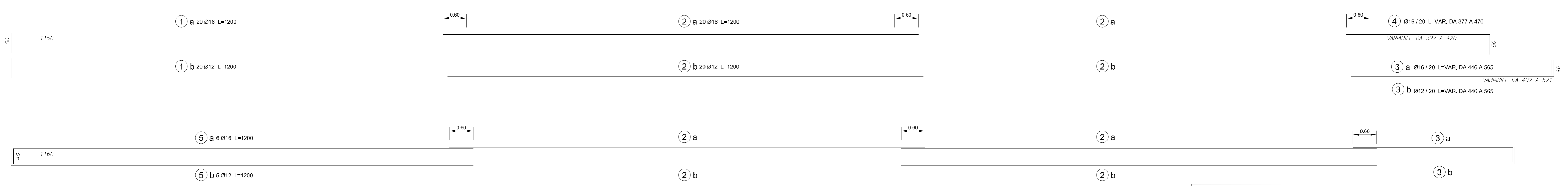
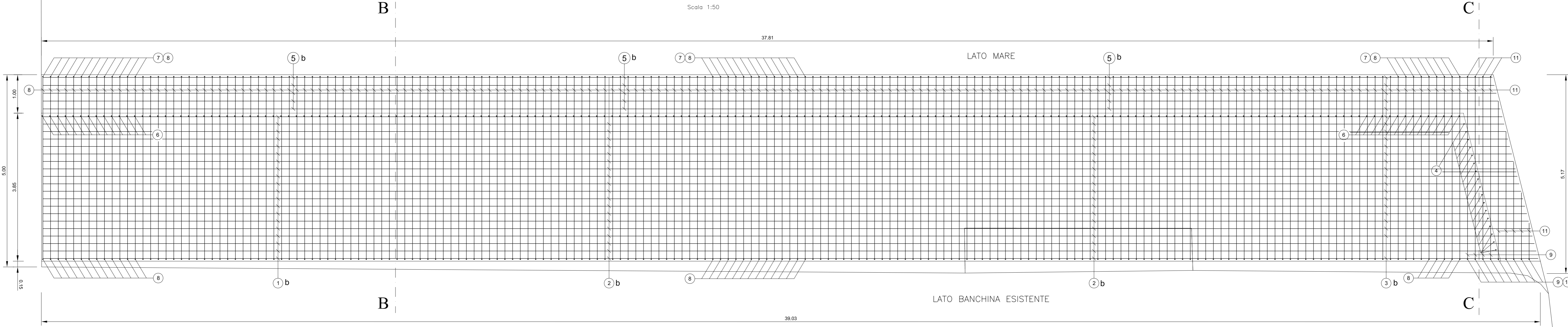


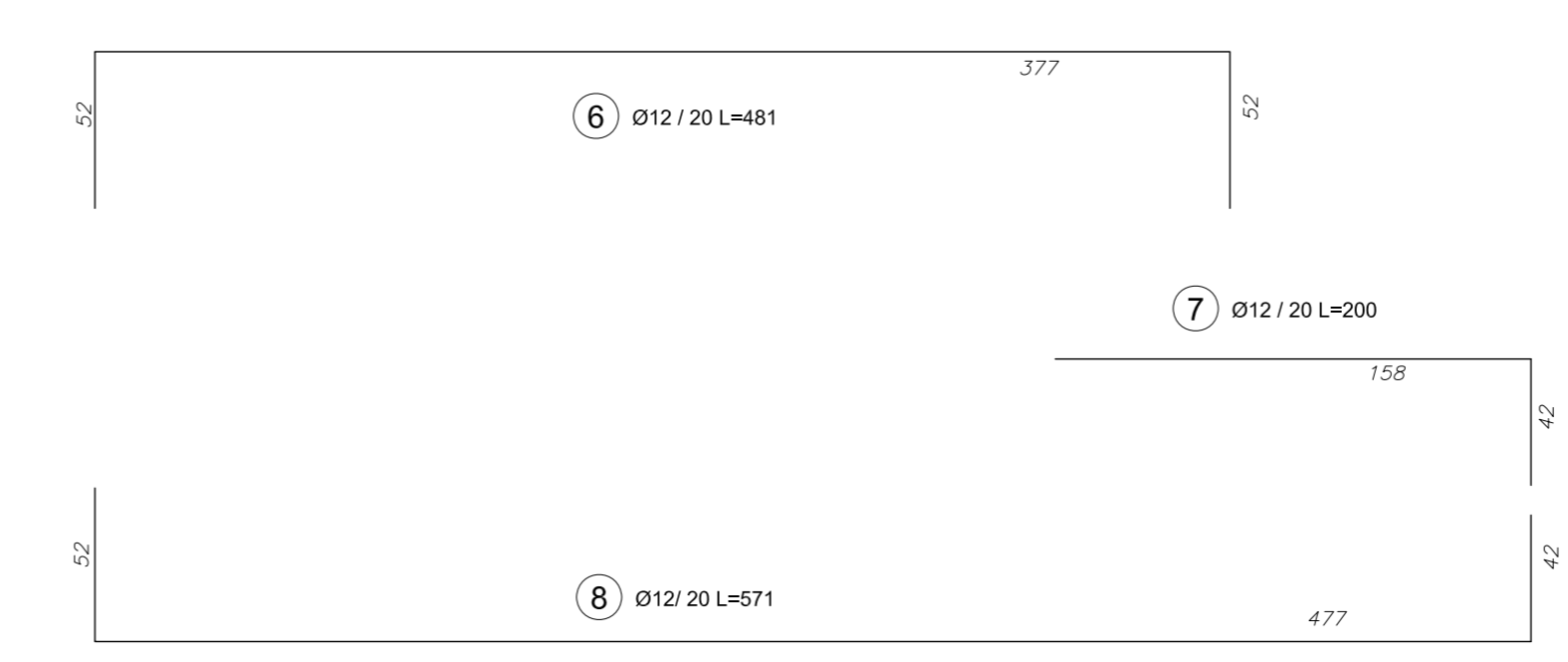
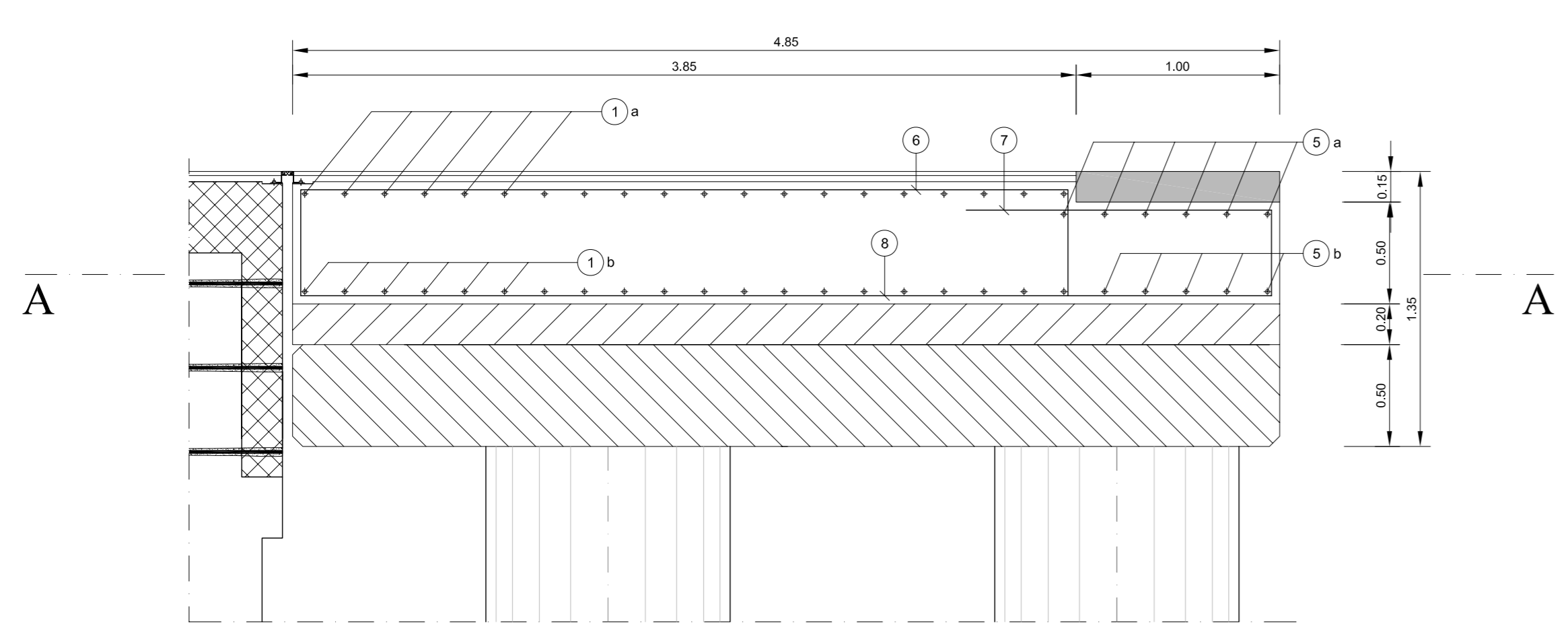
# SEZIONE A-A

Scala 1:50



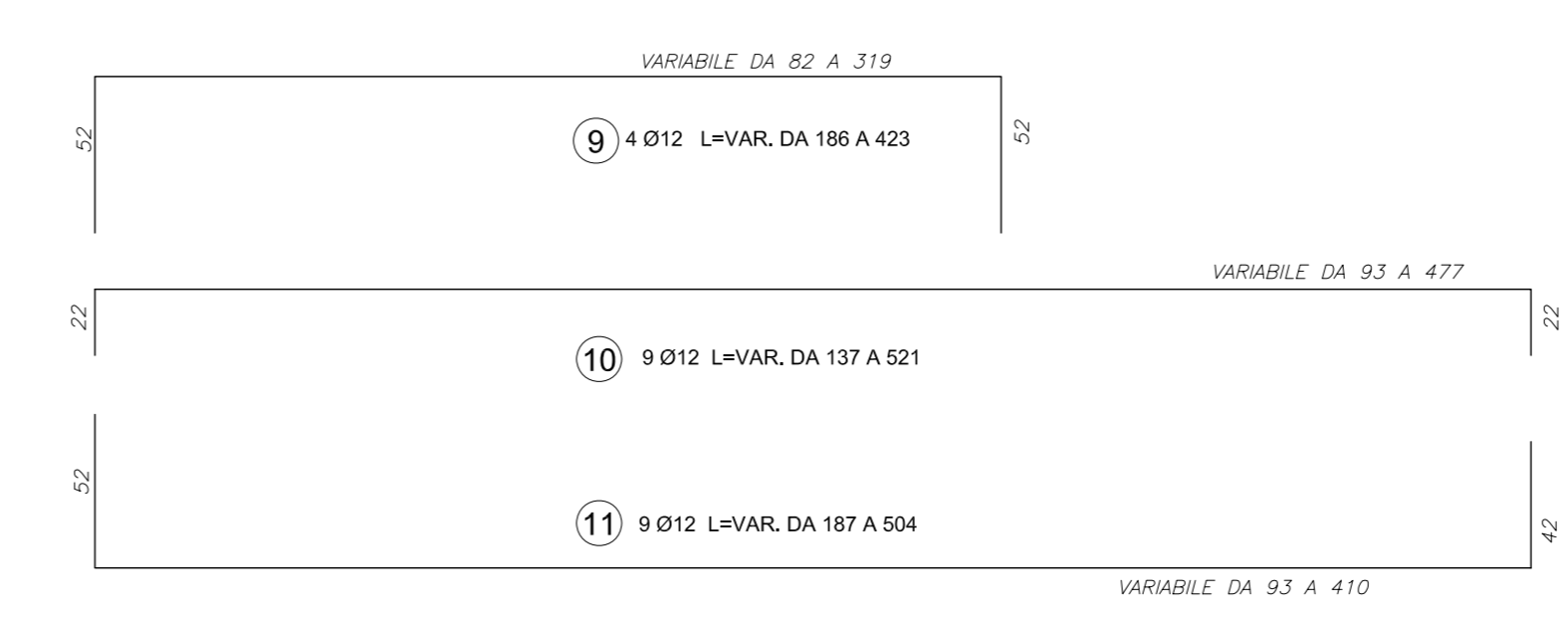
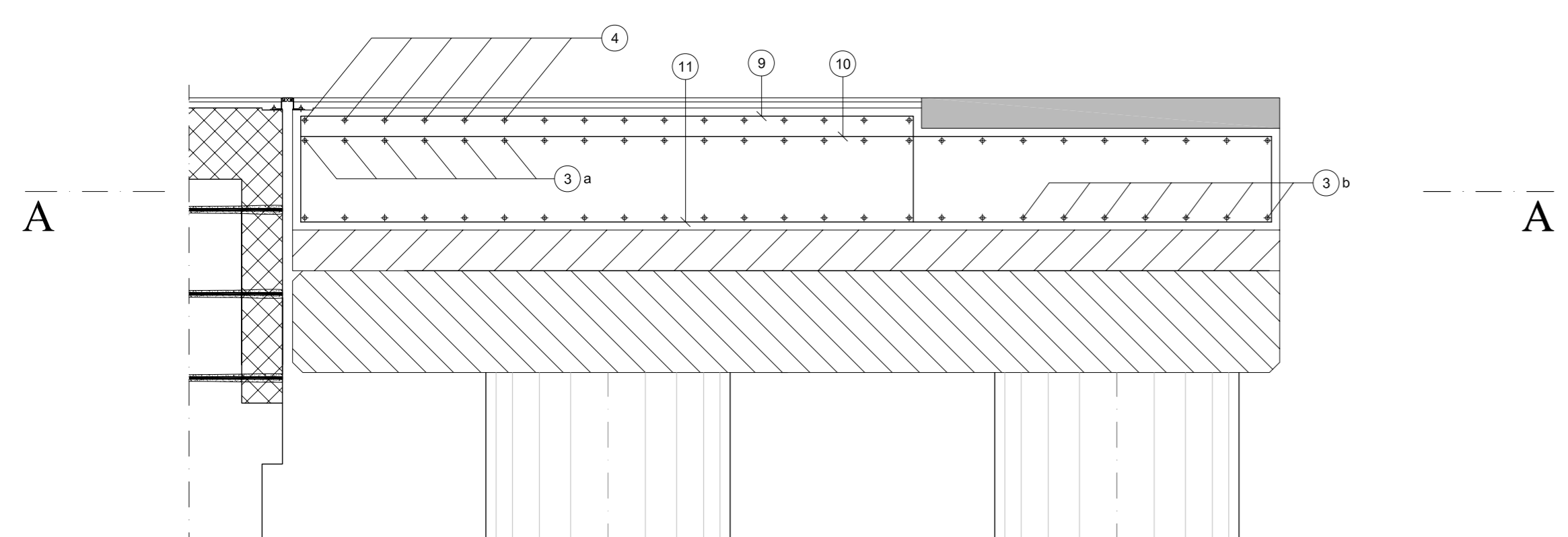
# SEZIONE B-B

Scala 1:25



# SEZIONE C-C

Scala 1:25







**Lavori di adeguamento delle banchine  
nn. 13 e 14 all'ormeggio delle navi traghetto - 2° stralcio  
PROGETTO ESECUTIVO**

**Il Presidente**  
(Avv. Luciano Canepa)

**Il Segretario Generale**  
(Dott. Tito Vespasiani)

RESPONSABILE UNICO DEL PROCEDIMENTO : Dott. Ing. Tullio NICCOLINI

PROGETTAZIONE:  

  
(Ing. Paolo Turbolente) (Ing. Alessandro Togna)

ELABORATO N°:  
**OS 19**

TITOLO ELABORATO:  
**BANCHINA 12  
Armatura sovrastruttura**

SIGLA	ELABORATO	CONTROLLATO	APPROVATO	DATA: Luglio 2010
REVISIONE	N. DATA	DESCRIZIONE	RED. VER. APP.	SCALA: 1:50 1:25
0				

A TERMINI DI LEGGE SI RISERVA LA PROPRIETÀ DI QUESTO ELABORATO CON DIMIETO DI RIPRODURLO RENDENDOLO NOTO A TERZI ANCHE PARZIALMENTE SENZA NOSTRA AUTORIZZAZIONE.