

LEGENDA Geologica

- Qc Depositi alluvionali ciottolosi e sabbiosi dei letti fluviali (Qc) OLOCENE
- a Materiale alluvionale e derivante da solifussione e dilavamento (a) OLOCENE
- Qd Depositi di versante (Qd) OLOCENE
- Qd Depositi sabbiosi edolici stabilizzati, dune costiere (Qd) OLOCENE
- Qm Depositi conglomeratici e sabbiosi terrazzati di ambiente fluviale (Qm) PLEISTOCENE
- Qm Depositi conglomeratici e sabbiosi terrazzati di ambiente marino (Qm) PLEISTOCENE
- Qm Antichi depositi di conoidi costituiti da sabbie micacee e conglomerati (Qm) PLEISTOCENE
- Psar Sabbie ed arenarie tenere con locali intercalazioni di argille siltose (Psar) PLEISTOCENE MEDIO - CALABRESANO
- KCR Argilla massosa di Cutro, Grigio-azzurre con locali intercalazioni sabbiose e silti (KCR) PLEISTOCENE MEDIO - CALABRESANO
- M3D Arenarie di Scandale, Intercalazioni sabbioso-siltose nelle argille grigio-azzurre (M3D) PLEISTOCENE MEDIO - CALABRESANO
- M3c Argille polizome caoliche con frequenti frammenti di rocce calcaree e arenacee (M3c) PLEISTOCENE MEDIO-SUPERIORE
- M3m Formazioni gessoso-solfifera, Argillite e/o silti con lenti di gesso microcristallino (M3m) PLEISTOCENE MEDIO-SUPERIORE
- M3s Argillite e silti grigie con intercalazioni di sabbie ed arenarie tenere (M3s) PLEISTOCENE MEDIO-SUPERIORE
- M3t Arenarie tenere e sabbie grigio-brunastre (M3t) PLEISTOCENE MEDIO-SUPERIORE
- M3g Gessi macrocristallini sabbiosi in strati sottili (M3g) PLEISTOCENE SUPERIORE
- M3c Calcare evaporitico bianco giallastro tenero e localmente fratturato (M3c) PLEISTOCENE SUPERIORE
- M3c Conglomerati poligeni in matrice sabbiosa grossolana poco consolidati (M3c) PLEISTOCENE SUPERIORE - PLEISTOCENE INTERIORE
- svf Scisti filladici nerastri a zone metamorfosate per contatto (svf) PALEOZOICO
- cc Calcarei cristallini metamorfosate intercalati agli scisti filladici (cc) PALEOZOICO

LEGENDA GEOMORFOLOGICA

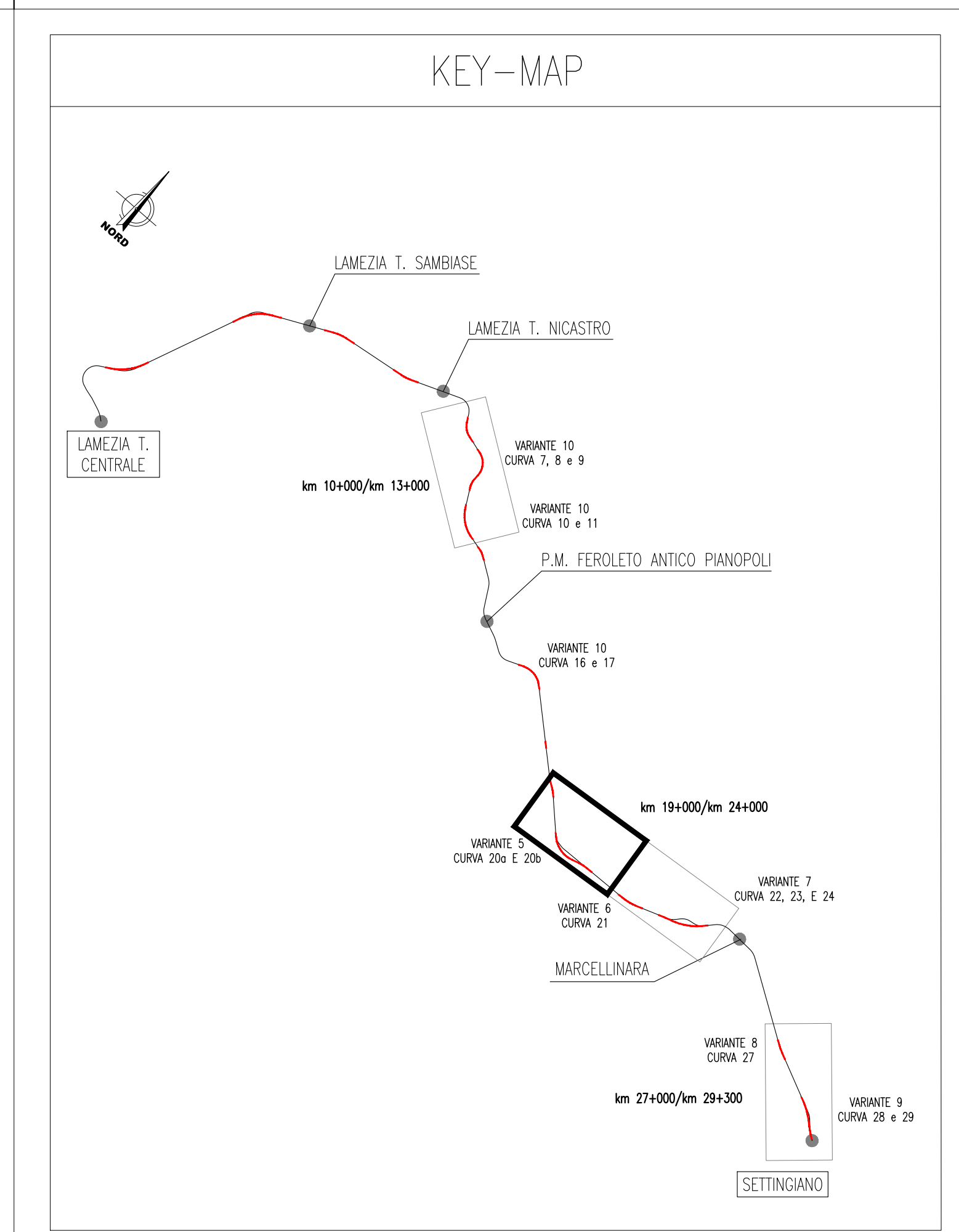
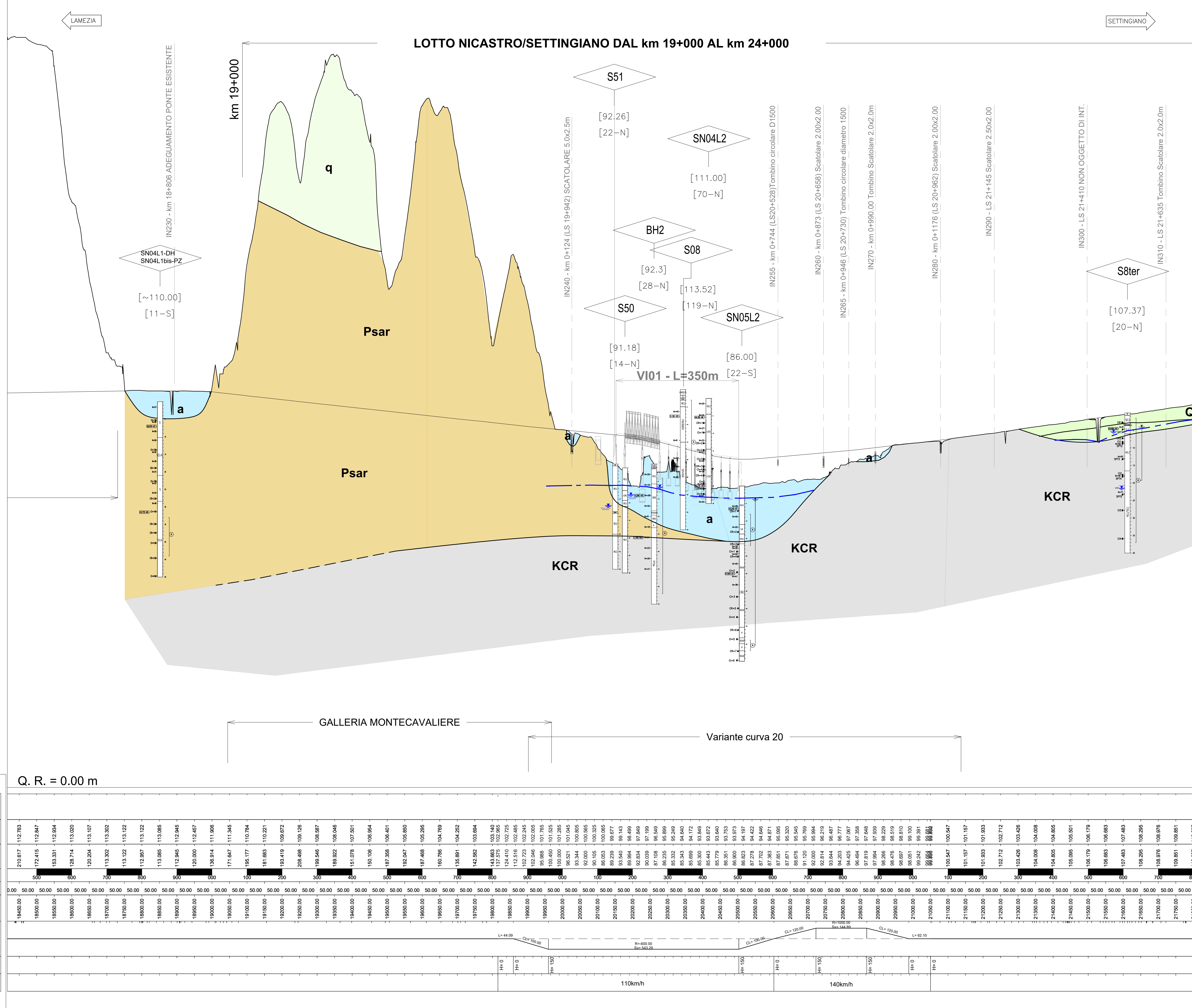
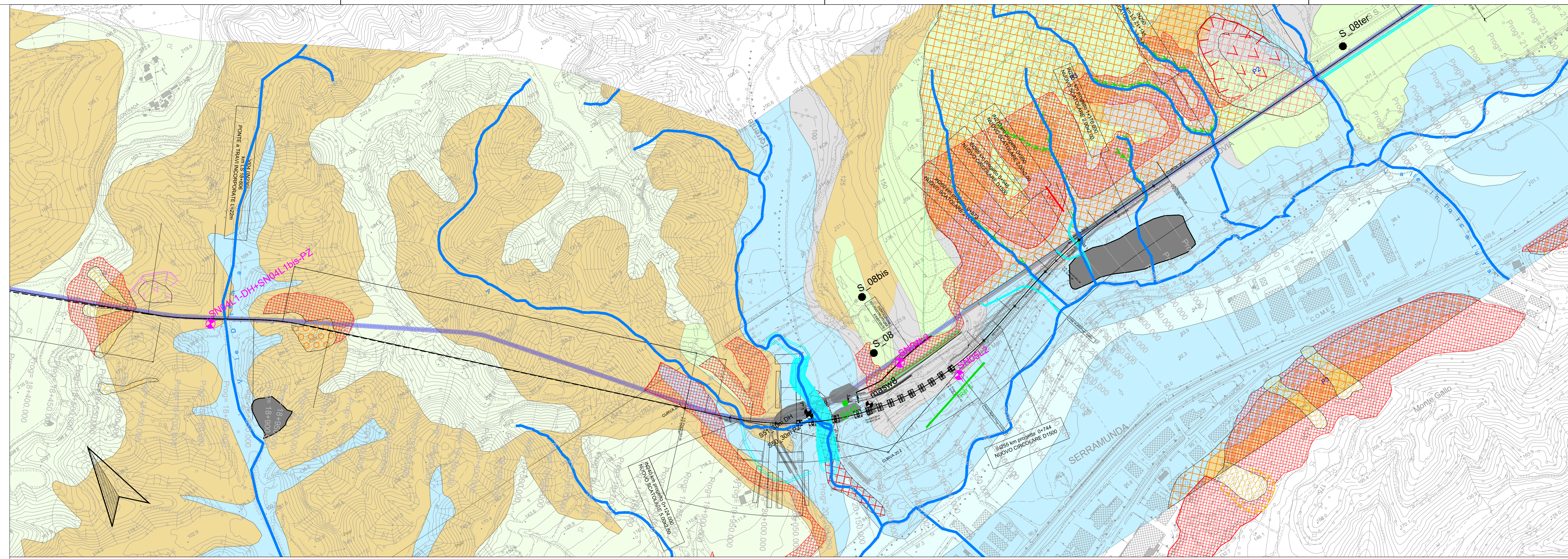
- Area di escavazione attiva o recente (a); Area inattiva e/o ripristinata (b)
- Corpo di frana per colamento lento
- Corpo di frana per scorrimento
- Corpo di frana per crollo
- Corpo di frana complesso
- Corpo di frana per colata rapida
- Conoidi alluvionali
- Solco di ruscellamento concentrato (pully)
- Orlo di scarpata di erosione fluviale o torrentizia
- Dolina, depressione chiusa di origine carsica o pseudocarsica
- attiva
- quiescente
- stabilizzata/antica
- Scarpata di faglia attiva
- Caltri di copertura / depositi eluviali colturali interessati da soffiusso
- Area a franosità diffusa superficiale
- Erosione superficiale per ruscellamento diffuso
- Erosione laterale di sponda
- Paleovalle
- Lobo di conoidi
- Faglia attiva sepolta
- Orlo di scarpata strutturale
- Orlo di scarpata di degradazione
- Orlo di scarpata di terrazzo morfologico

AREE PERICOLOSITA' FRANE (ISPRA 2017)

- Moderata (P1), Media (P2), Elevata (P3), Molto elevata (P4)
- Sorgenti (uso irriguo-domestico-potabile)
- Idrografia
- Area rischio inondazioni (R0,R2,R3,R4)
- R10A Variante ferroviaria e WBS

INDAGINI

- SNO4 Sondaggi PFTT velocizzazione Lamezia-Settingiano (2021)
- BH1 Sondaggi integrativi verifica aree in dissesto (2020)
- S01 Sondaggi PFTT velocizzazione Lamezia-Settingiano (2019)
- IND-1 Indagini geofisiche PFTT velocizzazione Lamezia-Settingiano (2021)
- RS-1 Sismica a rifrazione verifica aree in dissesto (2020)
- S38 Sondaggi PD Elettrificazione Sibari-Lamezia (2019)



LEGENDA LITOTECNICA

--- LIMITE DI STRATO --- LIMITE DI STRATO INCERTO

Identificazione sondaggio S

Quota (in m s.l.m.) 10.000

PROVE IN FORO: G.S.I.A. (0/0,0A) - G.S.I.B. (0/0,0B) - G.S.I.C. (0/0,0C) - G.S.I.D. (0/0,0D) - G.S.I.E. (0/0,0E) - G.S.I.F. (0/0,0F) - G.S.I.G. (0/0,0G) - G.S.I.H. (0/0,0H) - G.S.I.I. (0/0,0I) - G.S.I.L. (0/0,0L) - G.S.I.M. (0/0,0M) - G.S.I.N. (0/0,0N) - G.S.I.O. (0/0,0O) - G.S.I.P. (0/0,0P) - G.S.I.Q. (0/0,0Q) - G.S.I.R. (0/0,0R) - G.S.I.S. (0/0,0S) - G.S.I.T. (0/0,0T) - G.S.I.U. (0/0,0U) - G.S.I.V. (0/0,0V) - G.S.I.W. (0/0,0W) - G.S.I.X. (0/0,0X) - G.S.I.Y. (0/0,0Y) - G.S.I.Z. (0/0,0Z)

Prove di permeabilità: T, Z, U, V, W, X, Y, Z

Prove di tipo di prova (P, L, C, G, S, I, R, T, Z, U, V, W, X, Y, Z) e coefficiente di permeabilità (m/s)

DESCRIZIONE SCHEMATICA DEL TERRENO

CLASSI BASILARI: R=MATERIALE DI RIPIRTO, V=TERRENO VEGETALE, C=CIOTTOLE, G=GHIAIA, S=SABBIA, L=LIMO, A=ARGILLA

Arg=ARGILLITE, Ma=MARNA, Ca=CALCARE, Ar=ARENARIA, Si=SILTITE, Cong=CONGLOMERATO

CLASSI INTERMEDIE TERRENI

50-50: SL=sabbia e limo, 50-25: con SL=sabbia con limo, 25-10: -oso SL=sabbia limosa, 10-5: deb. -oso SL=sabbia deb. limosa

ALTERNANZE E INTERCALAZIONI

ALL: Arg. alternanze parietali di argilla limosa e argille, SL: alternanze subordinate di limo in sabbie, <OR>: inclusioni di materiale organico

PIEZOMETRO

limite tratto filtrante, indica il tipo di piezometro secondo lo schema seguente: X=Aperto, C=Tipo Casagrande

Livello falda stabilizzato rilevato durante il montaggio piezometrico

Superficie piezometrica presunta

NOTA:
I dissesti saranno rappresentati nei profili delle Varianti (scala 1:2000) e nelle Sezioni dedicate

COMMITTENTE: **RFI** RETE FERROVIARIA ITALIANA - GRUPPO FERROVIE DELLO STATO ITALIANE

PROGETTAZIONE: **ITALFER** GRUPPO RFI

LINEA LAMEZIA T. - CATANZARO L.

U.O. COORDINAMENTO PROGETTO CAPTIVE

PROGETTO DI FATTIBILITA' TECNICA ED ECONOMICA

COLLEGAMENTO LAMEZIA T. - SETTINGIANO.

VELOCIZZAZIONE MEDIANTE RETTIFICHE DI TRACCIATO.

Carta Geologica e Profilo Geologico km 19 - 24 variante 5

SCALA: 1:5000/1:500

COMMESSA LOTTO FASE ENTE TIPO DOC. OPERA/DISCIPLINA PROGR. REV.

RC0Y 00 R 69 L5 GE0001 002 B

Rev.	Descrizione	Redatto	Data	Verificato	Data	Approvato	Data	Autorizzato	Data
A	Emissione esecutiva	M. Mordani	2021	[firma]	2021	[firma]	2021	M. Comincioli	2021
B	Emissione esecutiva	M. Mordani	2021	[firma]	2021	[firma]	2021	M. Comincioli	2021

File: RC0YORRNL5GE0001002B.dwg n. Elab.: