

LEGENDA Geologica

- ac Depositi alluvionali ciottolosi e sabbiosi dei letti fluviali (ac) OLOCENE
- a Materiale alluvionale e derivante da soffiatura e dilavamento (a) OLOCENE
- d Depositi sabbiosi eolici stabilizzati, dune costiere (d) OLOCENE
- Q1 Depositi conglomeratici e sabbiosi terrazzati di ambiente fluviale (Q1) PLEISTOCENE
- Q2 Depositi conglomeratici e sabbiosi terrazzati di ambiente marino (Q2) PLEISTOCENE
- Q3 Antichi depositi di conoidi costituiti da sabbie micacee e conglomerati (Q3) PLEISTOCENE
- Psar Sabbie ed arenarie tenere con locali intercalazioni di argille siltose (Psar) PLOCENE MEDIO - CALABRISANO
- KCR Argille marnose di Curo, Grigio-azzurre con locali intercalazioni sabbiose e silti (KCR) PLOCENE MEDIO - CALABRISANO
- ASD Arenarie di Scandale, Intercalazioni sabbioso-siltose nelle argille grigio-azzurre (ASD) PLOCENE MEDIO - CALABRISANO
- M5 Argille policrome calciche con frequenti frammenti di roccia calcarea e arenacee (M5) PLOCENE MEDIO-SUPERIORE
- M4 Formazione gesso-solfifera, Argille e/o silti con lenti di gesso microcristallino (M4) PLOCENE MEDIO-SUPERIORE
- M3 Argille e silti grigi con intercalazioni di sabbie ed arenarie tenere (M3) PLOCENE MEDIO-SUPERIORE
- M2 Arenarie tenere e sabbie grigio-brunastre (M2) PLOCENE MEDIO-SUPERIORE
- M1 Gessi macrocristallini sabbiosi in strati sottili (M1) PLOCENE SUPERIORE
- M4 Calcarea evaporitica bianco giallastro tenero e localmente fratturato (M4) PLOCENE SUPERIORE
- M3 Conglomerati poligenici in matrice sabbiosa grossolana poco consolidati (M3) PLOCENE SUPERIORE - PLOCENE INFERIORE
- svr Sisti fillicidi nerastri a zone metamorfosate per contatto (svr) PALEOZOICO
- cc Calcari cristallini metamorfosate intercalati agli sisti fillicidi (cc) PALEOZOICO

LEGENDA GEOMORFOLOGICA

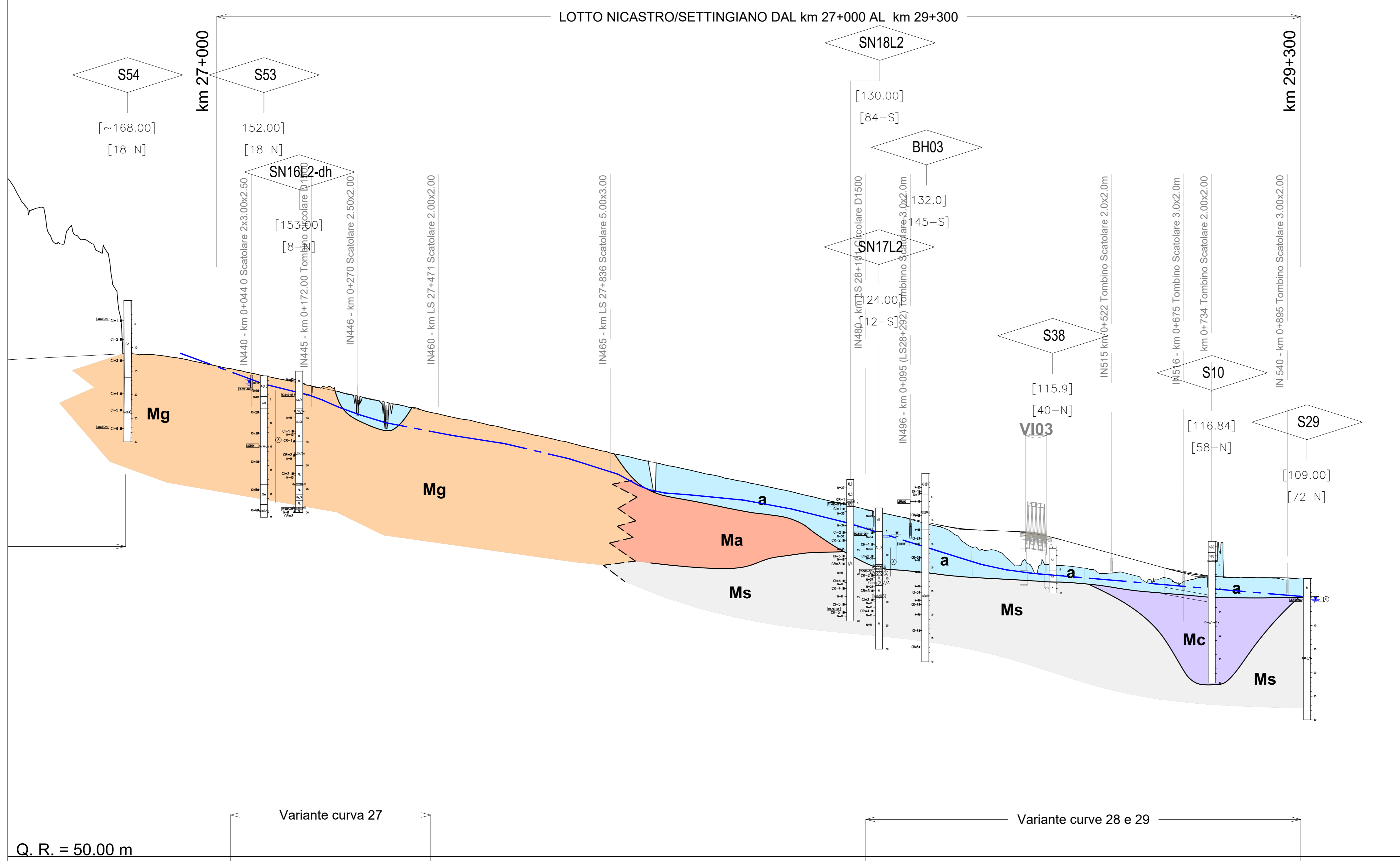
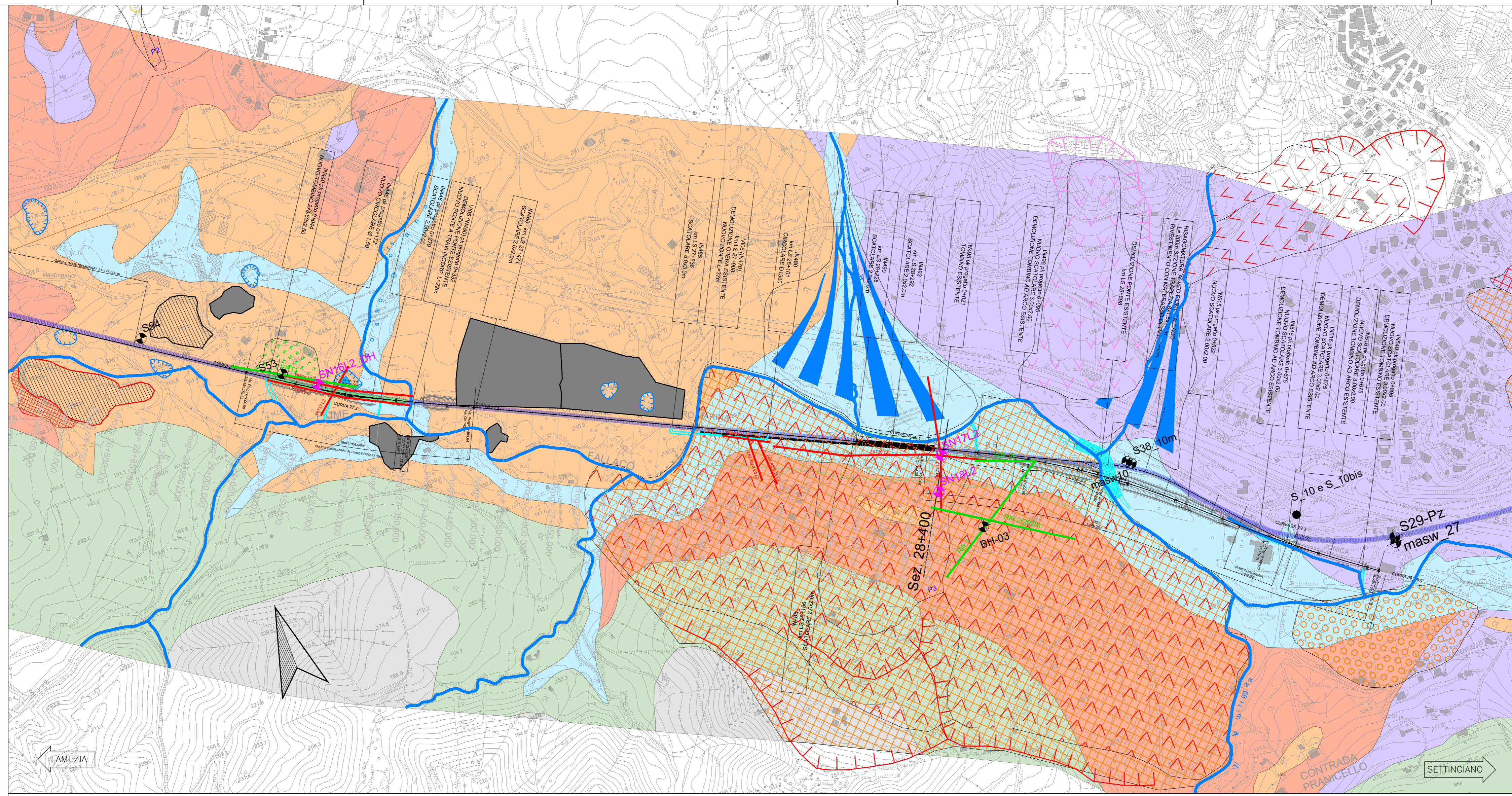
- Area di escavazione attiva o recente (a); Area inattiva o ripristinata (b)
- Corpo di frana per colamento lento
- Corpo di frana per scorrimento
- Corpo di frana per crollo
- Corpo di frana complesso
- Corpo di frana per colata rapida
- Conoide alluvionale
- Solco di ruscellamento concentrato (gully)
- Orlo di scarpata di erosione fluviale o torrentizia
- Dolina, depressione chiusa di origine carsica e pneumatica
- attiva
- quiescente
- stabilizzata/antica
- Scarpata di faglia attiva
- Cutli di copertura / depositi eluvio colluviali interessati da soffiatura
- Area a frangitura diffusa superficiale
- Erosione superficiale per ruscellamento diffuso
- Erosione laterale di sponda
- Palteauveo
- Lobo di conoide
- Faglia attiva sepolta
- Orlo di scarpata strutturale
- Orlo di scarpata di degradazione
- Orlo di scarpata di terrazzo morfologico

AREE PERICOLOSA' FRANE (ISPRA 2017)

- Moderata (P1), Media (P2), Elevata (P3)
- Molto elevata (P4)
- Sorgenti (uso irriguo-domestico-potabile)
- Idrografia
- Area rischio inondazioni (R0,R2,R3,R4)
- R110A Variante ferroviaria e WBS

INDAGINI

- SND4 Sondaggi PFTE velocizzazione Lamezia-Settingiano (2021)
- BH1 Sondaggi integrativi verifica aree in dissesto (2020)
- S01 Sondaggi PFTE velocizzazione Lamezia-Settingiano (2019)
- Indagini geofisiche PFTE velocizzazione Lamezia-Settingiano (2021)
- Sismica a rifrazione verifica aree in dissesto (2020)
- Sondaggi PD Elettrofisica Sibari-Lamezia (2019)



NUMERO SEZIONE

QUOTE PROGETTO

QUOTE TERRENO

ETOMETRICHE

DIST. PARZIALI

PROGRESSIVE

ANDAMENTO PLANIMETRICO

SOPRAELEVAZIONE

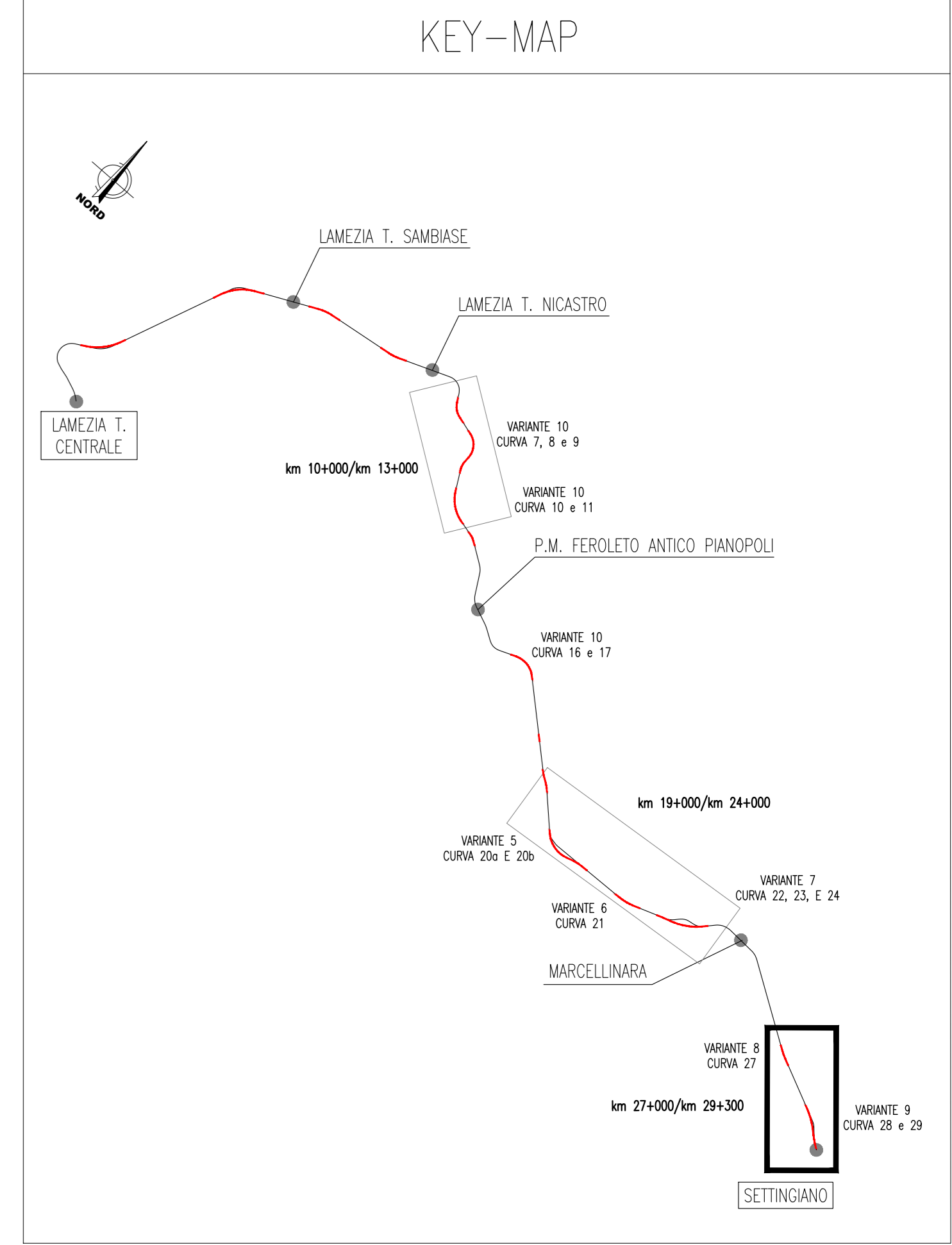
VELOCITA'

Q. R. = 50,00 m

Variante curva 27

Variante curve 28 e 29

140kmh



LEGENDA LITOTECNICA

— LIMITE DI STRATO — — LIMITE DI STRATO INCERTO

Identificazione sondaggio

Quota (in m s.l.m.)

PROVE IN FORO:

PROVE DI PERMEABILITA':

DESCRIZIONE SCHEMATICA DEL TERRENO

CLASSI BASILARI

Arg-ARGILLITE

M-MATERIALE DI RIPIRTO

V-TERRENO VEGETALE

C-COTTOLI

G-GHIAIA

S-SABBIA

L-LIMO

A-ARGILLA

Arg-ARGILLITE

M-MARNA

Ca-CALCARE

A-ARENARIA

Si-SILTITE

Cong-CONGLOMERATO

CLASSI INTERMEDIE TERRENI

ALTERNANZE E INTERCALAZIONI

PIEZOMETRO

NOTA:

I disegni saranno rappresentati nei profili delle Varianti (scala 1:2000) e nelle Sezioni dedicate

COMMITTENTE:

PROGETTAZIONE:

LINEA LAMEZIA T. - CATANZARO L.

U.O. COORDINAMENTO PROGETTO CAPTIVE

PROGETTO DI FATTIBILITA' TECNICA ED ECONOMICA

COLLEGAMENTO LAMEZIA T. - SETTINGIANO.

VELOCIZZAZIONE MEDIANTE RETTIFICHE DI TRACCIATO.

Carta Geologica e Profilo Geologico km 27 - 29+300 variante 8-9

SCALA: 1:5000/1:500

COMMESSA LOTTO FASE ENTE TIPO DOC. OPERA/DISCIPLINA PROGR. REV.

R C 0 Y 0 0 R 6 9 L 5 G E 0 0 0 1 0 0 4 B

Rev.	Descrizione	Redatto	Data	Verificato	Data	Approvato	Data	Autorizzato	Data
A	Emissione esecutiva	M. Mordani	2021	F. Carli	2021	L. V. V.	2021	M. Comedini	2021
B	Emissione esecutiva	M. Mordani	2021	S. C.	2021	L. V. V.	2021	M. Comedini	2021

File: RCDYORRBLSGE00010048.dwg n. Etab.: