

LEGENDA GEOLOGICA

- ac Depositi alluvionali ciottolosi e sabbiosi dei letti fluviali (ac) OLOCENE
- a Materiale alluvionale e derivante da solifussione e dilavamento (a) OLOCENE
- dt Detriti di versante (dt) OLOCENE
- d Depositi sabbiosi eolici stabilizzati, dune costiere (d) OLOCENE
- Qf Depositi conglomeratici e sabbiosi terrazzati di ambiente fluviale (Q) PLEISTOCENE
- Qm Depositi conglomeratici e sabbiosi terrazzati di ambiente marino (q) PLEISTOCENE
- q Antichi depositi di conoidi costituiti da sabbie micacee e conglomerati (qct) PLEISTOCENE
- P25 Sabbie ed arenarie tenere con locali intercalazioni di argille silteose (Psar) PLOCIENE MEDIO - CALABRIANO
- KCR Argille marnose di Cutro. Grigio-azzurre con locali intercalazioni sabbiose e siltiti (KCR) PIACENZIANO - CALABRIANO
- ASD Arenarie di Scandale. Intercalazioni sabbioso-silteose nelle argille grigio-azzurre (Mar) PLOCIENE MEDIO - CALABRIANO
- M25 Argille policrome caotiche con frequenti frammenti di rocce calcaree e arenacee (Mac) MIOCENE MEDIO-SUPERIORE
- M250 Formazione gessoso-solfifera. Argilliti e/o siltiti con lenti di gesso microcristallino (Ma) MIOCENE MEDIO-SUPERIORE
- M25 Argilliti e siltiti grigie con intercalazioni di sabbie ed arenarie tenere (Ms) MIOCENE MEDIO-SUPERIORE
- M25 Argilliti tenere e sabbie grigio-brunastre (Ar) MIOCENE MEDIO-SUPERIORE
- Mg Gessi macrocristallini sabbiosi in strati sottili (Mg) MIOCENE SUPERIORE
- Mt Calcare evaporitico bianco giallastro tenero e localmente fratturato (Mt) MIOCENE SUPERIORE
- Mc Conglomerati poligenici in matrice sabbiosa grossolana poco consolidati (Mc) MIOCENE SUPERIORE - PLOCIENE INFERIORE
- svf Scisti filladici nerastri a zone metamorfosate per contatto (svf). PALEOZOICO
- Cc Calcani cristallini metamorfosate intercalati agli scisti filladici (Cc). PALEOZOICO

LEGENDA GEOMORFOLOGICA

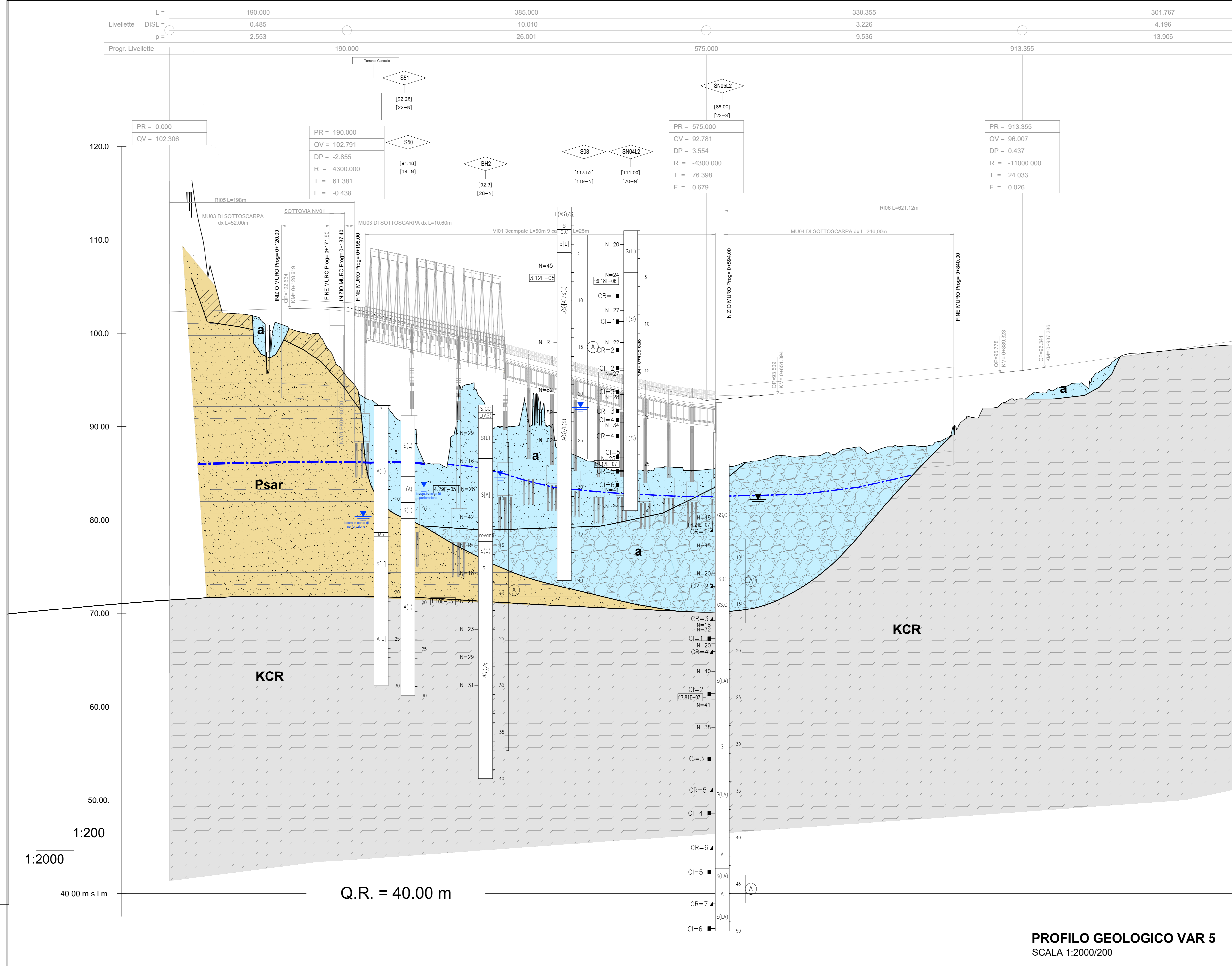
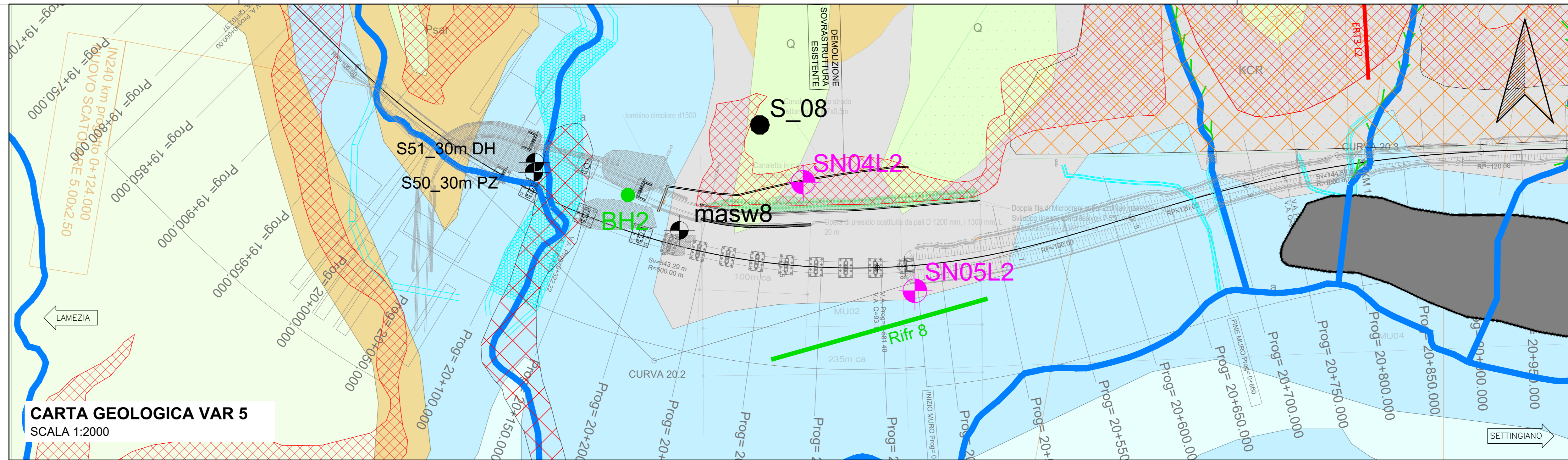
- Area di escavazione attiva o recente (a); Area inattiva e/o ripristinata (b)
- Corpo di frana per colamento lento
- Corpo di frana per scorrimento
- Corpo di frana per crollo
- Corpo di frana complesso
- Corpo di frana per colata rapida
- Conoide alluvionale
- Solco di ruscellamento concentrato (gully)
- Orlo di scarpata di erosione fluviale o torrentizia
- Dolina, depressione chiusa di origine carsica o pseudocarsica
- attiva
- quiescente
- stabilizzata/antica
- Scarpata di faglia attiva
- Coltri di copertura / depositi eluvio colluviali interessati da soliflusso
- Area a franosità diffusa superficiale
- Erosione superficiale per ruscellamento diffuso
- Erosione laterale di sponda
- Paleoalveo
- Lobo di conoide
- Faglia attiva sepolta
- Orlo di scarpata strutturale
- Orlo di scarpata di degradazione
- Orlo di scarpata di terrazzo morfologico

AREE PERICOLOSITA' FRANE (ISPRA 2017)

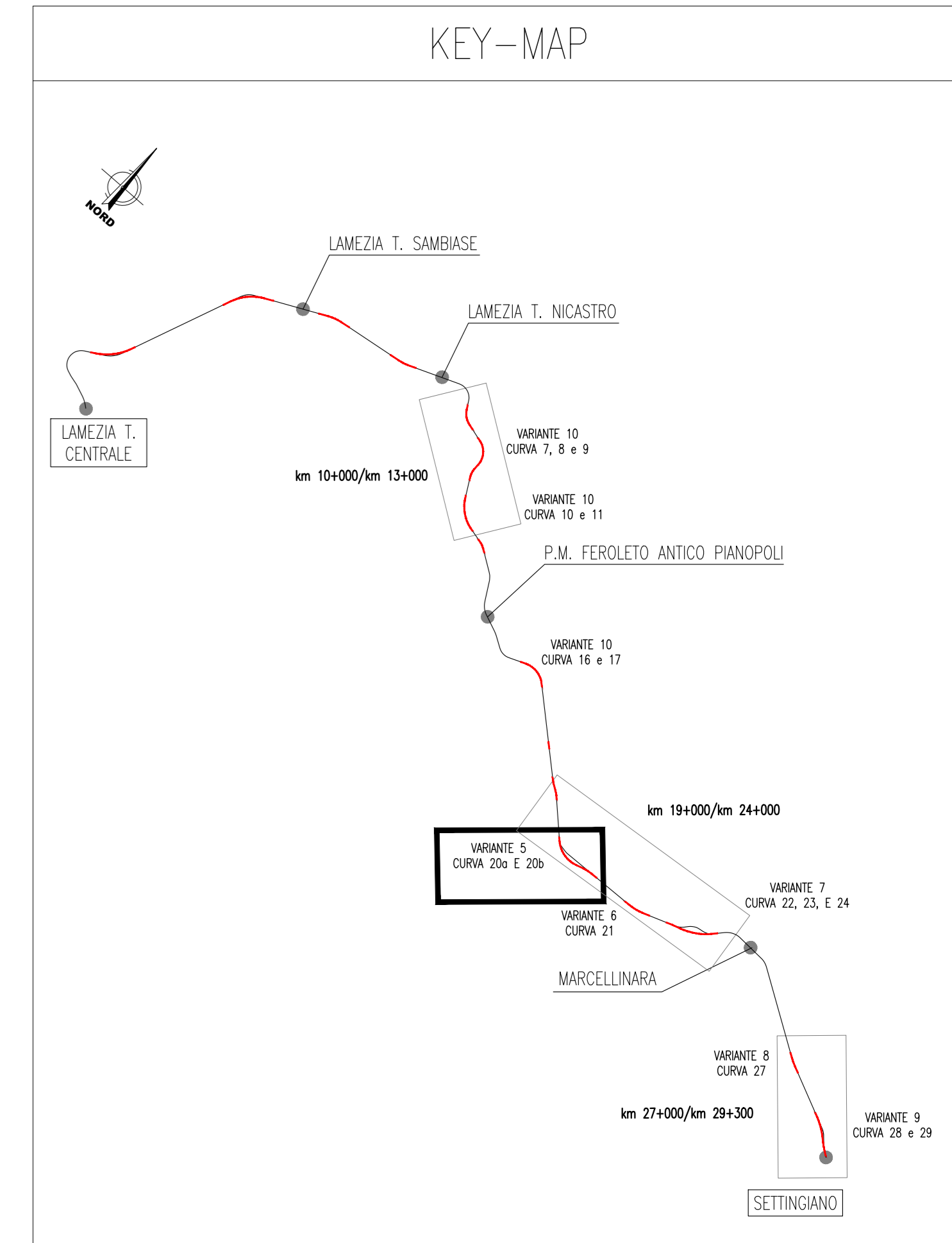
- Moderata (P1), Media (P2), Elevata (P3) Molto elevata (P4)
- Area rischio inondazioni (R0,R2,R3,R4)
- Sorgenti (uso irriguo-domestico-potabile)
- R10A Variante ferroviaria e WBS
- Idrografia

LEGENDA LITOTECNICA

- COLTRE DI ALTERAZIONE SUPERFICIALE
- ELEMENTI ANTROPICI
- SABBIE, SABBIE LIMOSE, SABBIE ARGILLOSE, CENERI
- GHIAIA E SABBIA
- ARGILLE E LIMI
- ARENARIE
- CONGLOMERATI
- ARGILLITI/ARGILLE
- COLTRI DI COPERTURA / DEPOSITI ELUVIO COLLUVIALI INTERESSATI DA SOLIFUSO
- CORPO DI FRANA PER SCORRIMENTO
- LIMITI DI STRATO
- LIMITI DI STRATO INCERTO



QUOTE PROGETTO	QUOTE TERRENO	ETOMETRICHE	DIST. PARZIALI	PROGRESSIVE
123.320	123.320	000	000	000
123.310	123.310	25.00	25.00	25.00
123.300	123.300	50.00	50.00	50.00
123.290	123.290	75.00	75.00	75.00
123.280	123.280	100.00	100.00	100.00
123.270	123.270	125.00	125.00	125.00
123.260	123.260	150.00	150.00	150.00
123.250	123.250	175.00	175.00	175.00
123.240	123.240	200.00	200.00	200.00
123.230	123.230	225.00	225.00	225.00
123.220	123.220	250.00	250.00	250.00
123.210	123.210	275.00	275.00	275.00
123.200	123.200	300.00	300.00	300.00
123.190	123.190	325.00	325.00	325.00
123.180	123.180	350.00	350.00	350.00
123.170	123.170	375.00	375.00	375.00
123.160	123.160	400.00	400.00	400.00
123.150	123.150	425.00	425.00	425.00
123.140	123.140	450.00	450.00	450.00
123.130	123.130	475.00	475.00	475.00
123.120	123.120	500.00	500.00	500.00
123.110	123.110	525.00	525.00	525.00
123.100	123.100	550.00	550.00	550.00
123.090	123.090	575.00	575.00	575.00
123.080	123.080	600.00	600.00	600.00
123.070	123.070	625.00	625.00	625.00
123.060	123.060	650.00	650.00	650.00
123.050	123.050	675.00	675.00	675.00
123.040	123.040	700.00	700.00	700.00
123.030	123.030	725.00	725.00	725.00
123.020	123.020	750.00	750.00	750.00
123.010	123.010	775.00	775.00	775.00
123.000	123.000	800.00	800.00	800.00
122.990	122.990	825.00	825.00	825.00
122.980	122.980	850.00	850.00	850.00
122.970	122.970	875.00	875.00	875.00
122.960	122.960	900.00	900.00	900.00
122.950	122.950	925.00	925.00	925.00
122.940	122.940	950.00	950.00	950.00
122.930	122.930	975.00	975.00	975.00
122.920	122.920	1000.00	1000.00	1000.00
122.910	122.910	1025.00	1025.00	1025.00
122.900	122.900	1050.00	1050.00	1050.00
122.890	122.890	1075.00	1075.00	1075.00
122.880	122.880	1100.00	1100.00	1100.00
122.870	122.870	1125.00	1125.00	1125.00



- INDAGINI**
- SN04L2 Sondaggi PFTE velocizzazione Lamezia-Settingiano (2021)
 - SN05L2 Indagini geotecniche PFTE velocizzazione Lamezia-Settingiano (2021)
 - BH1 Sondaggi integrativi verifica aree in dissesto (2020)
 - Rif-1 Simica a rifrazione verifica aree in dissesto (2020)
 - S08 Sondaggi PD Elettrificazione Sibari-Lamezia (2019)
 - S01 Sondaggi PFTE velocizzazione Lamezia-Settingiano (2019)

Identificazione sondaggio

Quota (in m s.l.m.)

PROVE IN FORO: N=20, N=21, N=22, N=23, N=24, N=25, N=26, N=27, N=28, N=29, N=30, N=31, N=32, N=33, N=34, N=35, N=36, N=37, N=38, N=39, N=40, N=41, N=42, N=43, N=44, N=45

PROVE DI PERMEABILITA': T=2.0, T=3.0, T=4.0, T=5.0, T=6.0, T=7.0, T=8.0, T=9.0, T=10.0, T=11.0, T=12.0, T=13.0, T=14.0, T=15.0, T=16.0, T=17.0, T=18.0, T=19.0, T=20.0

Descrizione schematica del terreno

CLASSI BASILARI: Arg=ARGILLITE, Ma=MARNA, Ca=CALCARE, An=ARENARIA, Si=SILTITE, Cong=CONGLOMERATO

CLASSI INTERMEDIE TERRENI: % limi, % sabbie, % ghiaie, % ciottoli

PIEZOMETRO: Limi filtrati, X indica il tipo di piezometro secondo lo schema seguente: X=Albero aperto, C=Cilpo Casagrandi

COMMITTENTE: RFI - GRUPPO FERROVIE DELLO STATO ITALIANE

PROGETTAZIONE: ITALFERR

LINEA LAMEZIA T. - CATANZARO L.

U.O. COORDINAMENTO PROGETTO CAPTIVE

PROGETTO DI FATTIBILITA' TECNICA ED ECONOMICA

COLLEGAMENTO LAMEZIA T. - SETTINGIANO.

VELOCIZZAZIONE MEDIANTE RETTIFICHE DI TRACCIATO.

Carta e profilo Geologico Variante 5

SCALA: 1:2000/1:200

COMMESSA	LOTTO	FASE	ENTE	TIPO DOC.	OPERA/DISCIPLINA	PROGR.	REV.
R	C	O	Y	0	0	R	6
R	6	9	F	Z	G	E	0
R	6	9	F	Z	G	E	0
R	6	9	F	Z	G	E	0

Rev.	Descrizione	Redatto	Data	Verificato	Data	Approvato	Data	Autorizzato Data
A	Emissione esecutiva	SGI	10/01/2021	SGI	10/01/2021	SGI	10/01/2021	M. Conofre
B	Emissione esecutiva	SGI	08/01/2021	SGI	08/01/2021	SGI	08/01/2021	M. Conofre

File: RCDVOP69FZGE00101B.dwg n. Elab.: