

**LEGENDA GEOLOGICA**

- ac Depositi alluvionali ciottolosi e sabbiosi dei letti fluviali (ac) OLOCENE
- a Materiale alluvionale e derivante da solifussione e dilavamento (a) OLOCENE
- dt Detriti di versante (dt) OLOCENE
- d Depositi sabbiosi eolici stabilizzati, dune costiere (d) OLOCENE
- Q<sup>fl</sup> Depositi conglomeratici e sabbiosi terrazzati di ambiente fluviale (Q) PLEISTOCENE
- Q<sup>ma</sup> Depositi conglomeratici e sabbiosi terrazzati di ambiente marino (q) PLEISTOCENE
- q<sup>cl</sup> Antichi depositi di conoidi costituiti da sabbie micacee e conglomerati (qcls) PLEISTOCENE
- P<sup>sa</sup> Sabbie ed arenarie tenere con locali intercalazioni di argille siltose (Psa) PLOCIENE MEDIO - CALABRIANO
- KCR Argille marnose di Cutro. Grigio-azzurre con locali intercalazioni sabbiose e siltiti (KCR) PIACENZIANO - CALABRIANO
- ASD Arenarie di Scandale. Intercalazioni sabbioso-siltose nelle argille grigio-azzurre (Mar) PLOCIENE MEDIO - CALABRIANO
- M<sup>sc</sup> Argille policrome caotiche con frequenti frammenti di rocce calcaree e arenacee (Mac) MIOCENE MEDIO-SUPERIORE
- M<sup>sp</sup> Formazione gessoso-solfifera. Argilliti e/o siltiti con lenti di gesso microcristallino (Ma) MIOCENE MEDIO-SUPERIORE
- M<sup>sg</sup> Argilliti e siltiti grigie con intercalazioni di sabbie ed arenarie tenere (Ms) MIOCENE MEDIO-SUPERIORE
- M<sup>sa</sup> Arenarie tenere e sabbie grigio-brunastre (Ar) MIOCENE MEDIO-SUPERIORE
- M<sup>g</sup> Gessi macrocristallini sabbiosi in strati sottili (Mg) MIOCENE SUPERIORE
- M<sup>l</sup> Calcaren evaporitico bianco giallastro tenero e localmente fratturato (Mt) MIOCENE SUPERIORE
- M<sup>g</sup> Conglomerati poligenici in matrice sabbiosa grossolana poco consolidati (Mc) MIOCENE SUPERIORE - PLOCIENE INFERIORE
- svf Scisti filladici nerastri a zone metamorfosate per contatto (svf). PALEOZOICO
- cc Calcari cristallini metamorfosate intercalati agli scisti filladici (Cc). PALEOZOICO

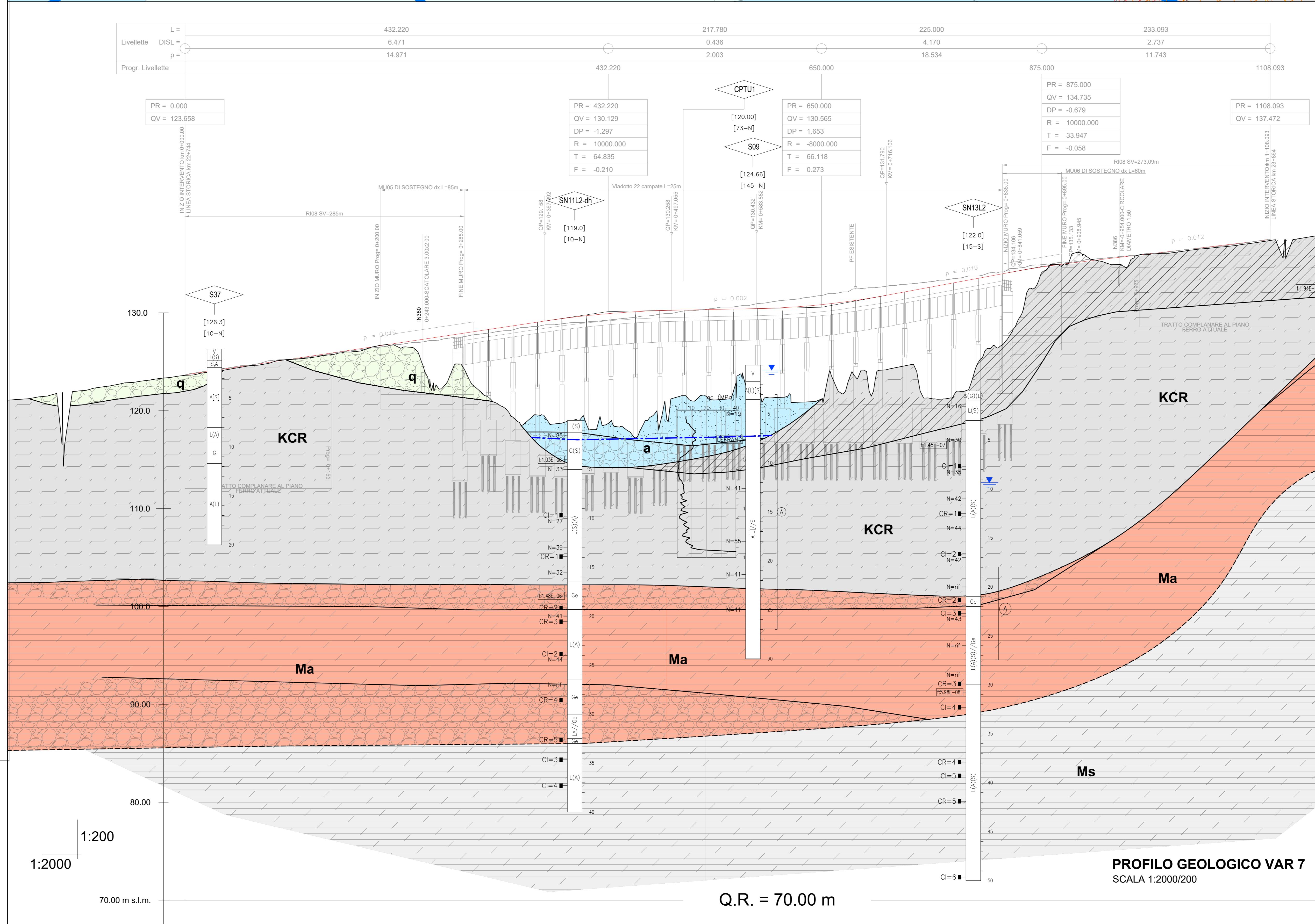
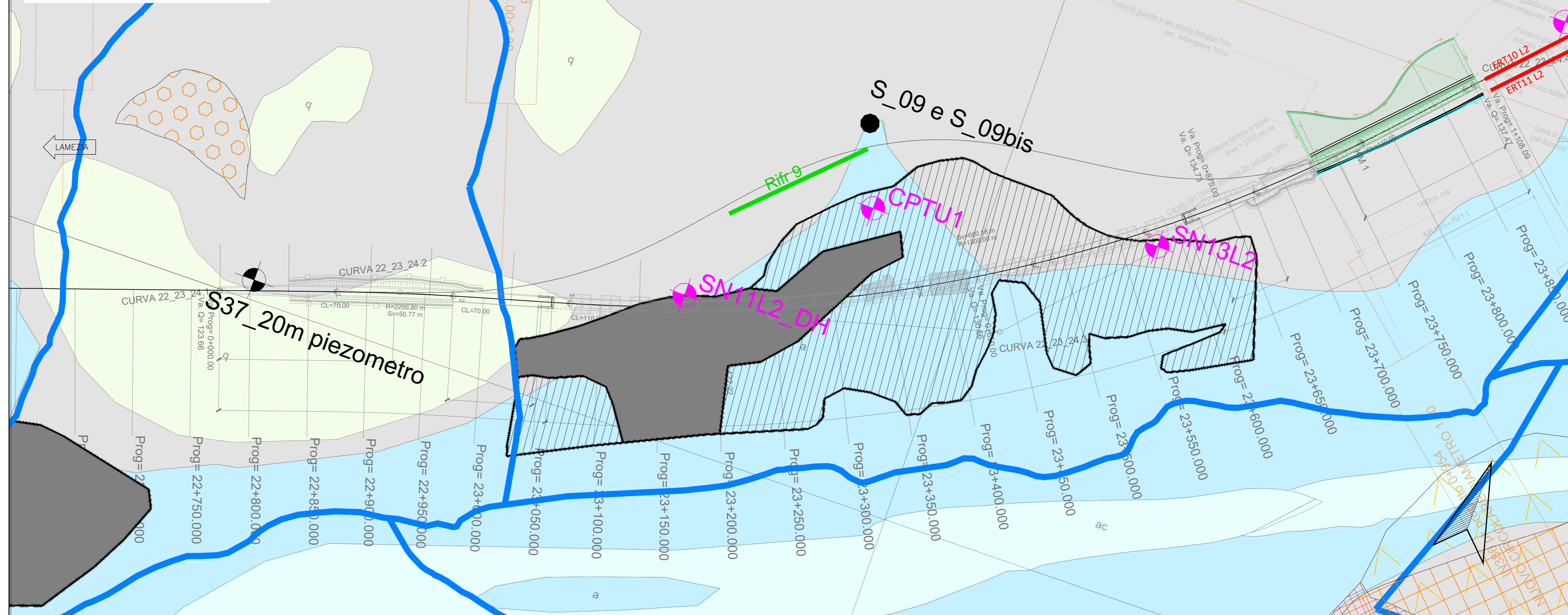
**LEGENDA GEOMORFOLOGICA**

- Area di escavazione attiva o recente (a); Area inattiva e/o ripristinata (b)
  - Corpo di frana per colamento lento
  - Corpo di frana per scorrimento
  - Corpo di frana per crollo
  - Corpo di frana complesso
  - Corpo di frana per colata rapida
  - Conoide alluvionale
  - Solco di ruscellamento concentrato (gully)
  - Orlo di scarpata di erosione fluviale o torrentizia
  - Dolina, depressione chiusa di origine carsica o pseudocarsica
  - attiva
  - quiescente
  - stabilizzata/antica
  - Scarpata di faglia attiva
  - Coltri di copertura / depositi eluvio colluviali interessati da soliflusso
  - Area a franosità diffusa superficiale
  - Erosione superficiale per ruscellamento diffuso
  - Erosione laterale di sponda
  - Paleoalveo
  - Lobo di conoide
  - Faglia attiva sepolta
  - Orlo di scarpata strutturale
  - Orlo di scarpata di degradazione
  - Orlo di scarpata di terrazzo morfologico
- AREE PERICOLOSITA' FRANE (ISPRA 2017)**
- Moderata (P1), Media (P2), Elevata (P3)
  - Molto elevata (P4)
  - Area rischio inondazioni (R0,R2,R3,R4)
  - R10A Variante ferroviaria e WBS
  - Sorgenti (uso irriguo-domestico-potabile)
  - Idrografia

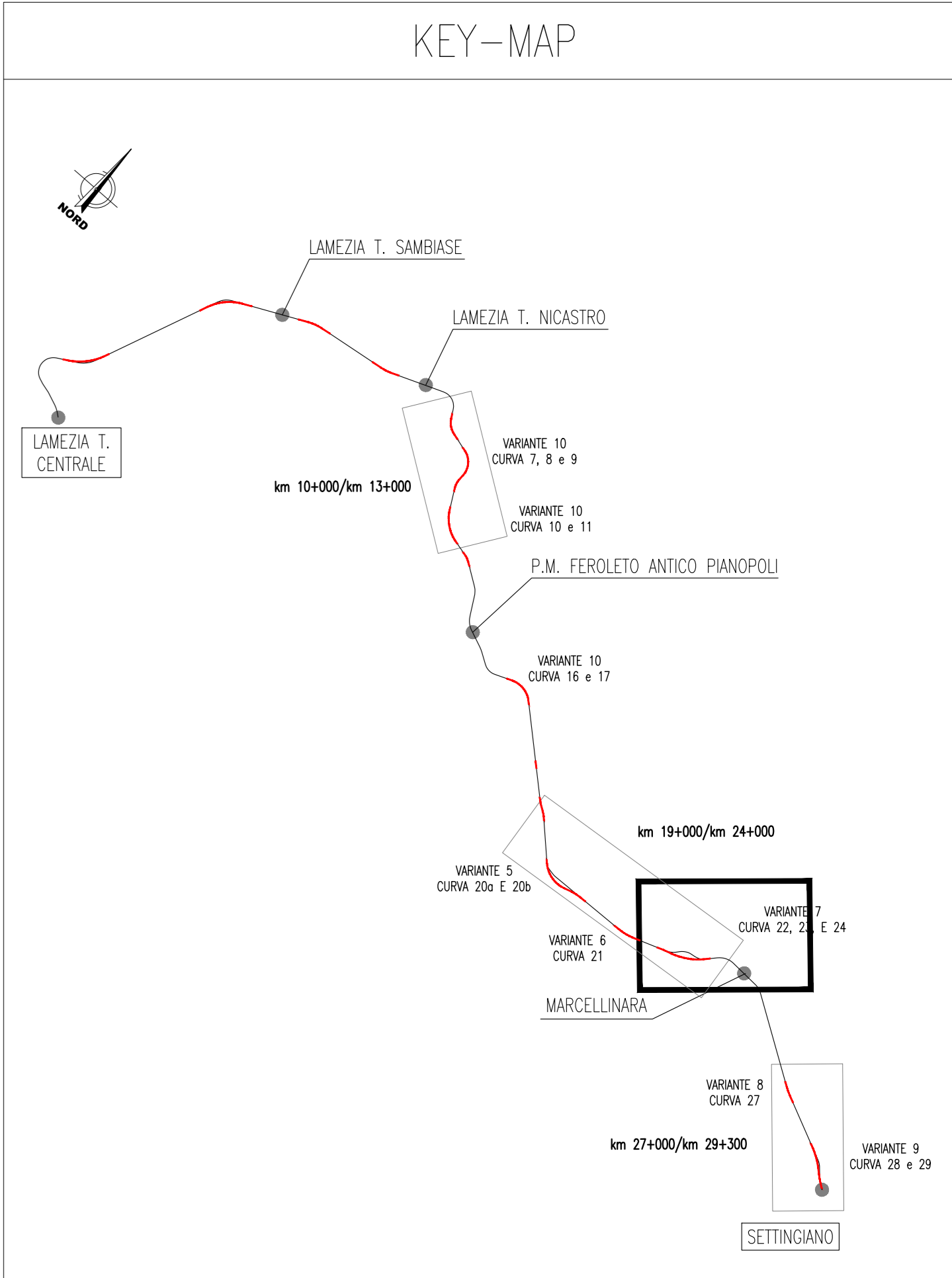
**LEGENDA LITOTECNICA**

- COLTRE DI ALTERAZIONE SUPERFICIALE
- ELEMENTI ANTROPICI
- SABBIE, SABBIE LIMOSE, SABBIE ARGILLOSE, CENERI
- GHIAIA E SABBIA
- ARGILLE E LIMI
- ARENARIE
- CONGLOMERATI
- ARGILLITI/ARGILLE
- COLTRI DI COPERTURA / DEPOSITI ELUVIO COLLUVIALI INTERESSATI DA SOLIFUSSO
- CORPO DI FRANA PER SCORRIMENTO
- LIMITI DI STRATO
- LIMITI DI STRATO INCERTO

**CARTA GEOLOGICA VAR 7**  
SCALA 1:2000



QUOTE PROGETTO	123.658	124.079	124.477	124.878	125.195	125.525	125.869	126.221	126.581	126.947	127.319	127.697	128.081	128.471	128.866	129.266	129.671	130.081	130.496	130.916	131.341	131.771	132.206	132.646	133.091	133.541	133.996	134.456	134.921	135.391	135.866	136.346	136.831	137.321	137.816	138.316	138.821	139.331	139.846	140.366	140.891	141.421	141.956	142.496	143.041	143.591	144.146	144.706	145.271	145.841	146.416	147.001	147.591	148.186	148.786	149.391	149.996	150.606	151.221	151.841	152.466	153.096	153.731	154.371	155.016	155.666	156.321	156.981	157.646	158.316	158.991	159.671	160.356	161.046	161.741	162.441	163.146	163.856	164.571	165.291	166.016	166.746	167.481	168.221	168.966	169.716	170.471	171.231	172.001	172.776	173.556	174.341	175.131	175.926	176.726	177.531	178.341	179.156	179.976	180.801	181.631	182.466	183.306	184.151	185.001	185.856	186.716	187.581	188.451	189.326	190.206	191.091	191.981	192.876	193.776	194.681	195.591	196.506	197.426	198.351	199.281	200.216	201.156	202.101	203.051	204.006	204.966	205.931	206.901	207.876	208.856	209.841	210.831	211.826	212.826	213.831	214.841	215.856	216.871	217.891	218.916	219.941	220.971	222.006	223.046	224.091	225.141	226.196	227.256	228.321	229.391	230.466	231.546	232.631	233.721	234.816	235.916	237.021	238.131	239.246	240.366	241.491	242.621	243.756	244.896	246.041	247.191	248.346	249.506	250.671	251.841	253.016	254.196	255.381	256.571	257.766	258.966	260.171	261.381	262.596	263.816	265.041	266.271	267.506	268.746	270.001	271.261	272.526	273.796	275.071	276.351	277.636	278.926	280.221	281.521	282.826	284.136	285.451	286.771	288.096	289.426	290.761	292.101	293.446	294.796	296.151	297.511	298.876	300.246	301.621	303.001	304.386	305.776	307.171	308.571	310.001	311.446	312.896	314.356	315.821	317.296	318.776	320.266	321.766	323.271	324.786	326.306	327.831	329.366	330.911	332.466	334.031	335.606	337.191	338.786	340.391	342.006	343.631	345.266	346.911	348.566	350.231	351.906	353.591	355.291	357.006	358.731	360.471	362.226	364.001	365.791	367.596	369.416	371.246	373.091	374.946	376.816	378.701	380.601	382.516	384.441	386.381	388.336	390.306	392.291	394.296	396.316	398.351	400.406	402.481	404.576	406.691	408.826	410.981	413.156	415.346	417.551	419.776	422.021	424.286	426.571	428.876	431.201	433.546	435.911	438.296	440.706	443.141	445.601	448.086	450.596	453.131	455.691	458.276	460.886	463.521	466.186	468.881	471.601	474.346	477.116	479.911	482.731	485.581	488.456	491.356	494.286	497.246	500.231	503.246	506.286	509.356	512.456	515.586	518.746	521.936	525.156	528.401	531.676	534.981	538.316	541.681	545.076	548.501	551.956	555.441	558.956	562.501	566.076	569.681	573.316	576.981	580.681	584.406	588.156	591.941	595.761	599.616	603.501	607.421	611.376	615.366	619.391	623.451	627.546	631.676	635.841	640.041	644.276	648.546	652.846	657.181	661.556	665.966	670.411	674.891	679.406	683.956	688.546	693.176	697.846	702.551	707.296	712.081	716.906	721.766	726.661	731.596	736.571	741.586	746.641	751.736	756.866	762.036	767.246	772.496	777.786	783.116	788.486	793.896	799.346	804.836	810.366	815.941	821.561	827.226	832.936	838.686	844.481	850.321	856.206	862.136	868.111	874.136	880.211	886.341	892.526	898.766	905.061	911.416	917.831	924.306	930.846	937.456	944.136	950.886	957.711	964.616	971.596	978.651	985.786	992.996	1000.286
QUOTE TERRENO	123.658	124.079	124.477	124.878	125.195	125.525	125.869	126.221	126.581	126.947	127.319	127.697	128.081	128.471	128.866	129.266	129.671	130.081	130.496	130.916	131.341	131.771	132.206	132.646	133.091	133.541	133.996	134.456	134.921	135.391	135.866	136.346	136.831	137.321	137.816	138.316	138.821	139.331	139.846	140.366	140.891	141.421	141.956	142.496	143.041	143.591	144.146	144.706	145.271	145.841	146.416	147.001	147.591	148.186	148.786	149.391	150.001	150.606	151.221	151.841	152.466	153.096	153.731	154.371	155.016	155.666	156.321	156.981	157.646	158.316	158.991	159.671	160.356	161.046	161.741	162.441	163.146	163.856	164.571	165.291	166.016	166.746	167.481	168.221	168.966	169.716	170.471	171.231	172.001	172.776	173.556	174.341	175.131	175.926	176.726	177.531	178.341	179.156	180.001	180.856	181.726	182.611	183.511	184.426	185.356	186.301	187.261	188.241	189.241	190.261	191.301	192.361	193.441	194.546	195.676	196.831	198.016	199.231	200.476	201.751	203.056	204.391	205.756	207.151	208.586	210.061	211.576	213.131	214.726	216.361	218.036	219.751	221.506	223.301	225.136	227.011	228.926	230.881	232.876	234.911	236.986	239.101	241.256	243.451	245.686	247.961	250.276	252.631	255.026	257.461	259.936	262.451	264.006	266.601	269.236	271.911	274.626	277.381	280.176	283.011	285.886	288.801	291.756	294.751	297.786	300.861	303.976	307.131	310.326	313.561	316.836	320.151	323.506	326.901	330.336	333.811	337.326	340.881	344.476	348.111	351.786	355.501	359.256	363.051	366.886	370.761	374.686	378.651	382.666	386.721	390.826	394.976	399.171	403.416	407.706	412.041	416.426	420.856	425.331	429.856	434.426	439.046	443.716	448.436	453.206	458.026	462.896	467.816	472.786	477.806	482.876	488.001	493.176	498.406	503.686	509.016	514.396	519.831	525.326	530.876	536.486	542.156	547.886	553.676	559.526	565.441	571.426	577.476	583.596	589.786	596.046	602.381	608.796	615.286	621.856	628.496	635.211	642.006	648.881	655.846	662.896	670.036	677.266	684.586	692.001	699.506	707.101	714.786	722.566	730.446	738.426	746.511	754.706	763.006	771.416	780.036	788.766	797.611	806.576	815.661	824.876	834.216	843.696	853.306	863.046	872.926	882.946	893.106	903.416	913.876	924.486	935.256	946.186	957.276	968.531	979.956	991.556	1003.346																																																																																																																																							



- INDAGINI**
- SN04 Sondaggi PFTT velocizzazione Lamezia-Settingiano (2021)
  - SN14PFTT Sondaggi geofisiche PFTT velocizzazione Lamezia-Settingiano (2021)
  - BH1 Sondaggi integrativi verifica aree in dissesto (2020)
  - Rib-1 Simlica a rifrazione verifica aree in dissesto (2020)
  - S38 Sondaggi PD Elettrofisica Sibari-Lamezia (2019)
  - S01 Sondaggi PFTT velocizzazione Lamezia-Settingiano (2019)

**Identificazione sondaggio S.**

Quota (in m s.l.m.)

PROVE IN FORO: N=01, N=02, N=03, N=04, N=05, N=06, N=07, N=08, N=09, N=10, N=11, N=12, N=13, N=14, N=15, N=16, N=17, N=18, N=19, N=20, N=21, N=22, N=23, N=24, N=25, N=26, N=27, N=28, N=29, N=30, N=31, N=32, N=33, N=34, N=35, N=36, N=37, N=38, N=39, N=40, N=41, N=42, N=43, N=44, N=45, N=46, N=47, N=48, N=49, N=50, N=51, N=52, N=53, N=54, N=55, N=56, N=57, N=58, N=59, N=60, N=61, N=62, N=63, N=64, N=65, N=66, N=67, N=68, N=69, N=70, N=71, N=72, N=73, N=74, N=75, N=76, N=77, N=78, N=79, N=80, N=81, N=82, N=83, N=84, N=85, N=86, N=87, N=88, N=89, N=90, N=91, N=92, N=93, N=94, N=95, N=96, N=97, N=98, N=99, N=100, N=101, N=102, N=103, N=104, N=105, N=106, N=107, N=108, N=109, N=110, N=111, N=112, N=113, N=114, N=115, N=116, N=117, N=118, N=119, N=120, N=121, N=122, N=123, N=124, N=125, N=126, N=127, N=128, N=129, N=130, N=131, N=132, N=133, N=134, N=135, N=136, N=137, N=138, N=139, N=140, N=141, N=142, N=143, N=144, N=145, N=146, N=147, N=148, N=149, N=150, N=151, N=152, N=153, N=154, N=155, N=156, N=157, N=158, N=159, N=160, N=161, N=162, N=163, N=164, N=165, N=166, N=167, N=168, N=169, N=170, N=171, N=17