

LEGENDA IDROGEOLOGICA

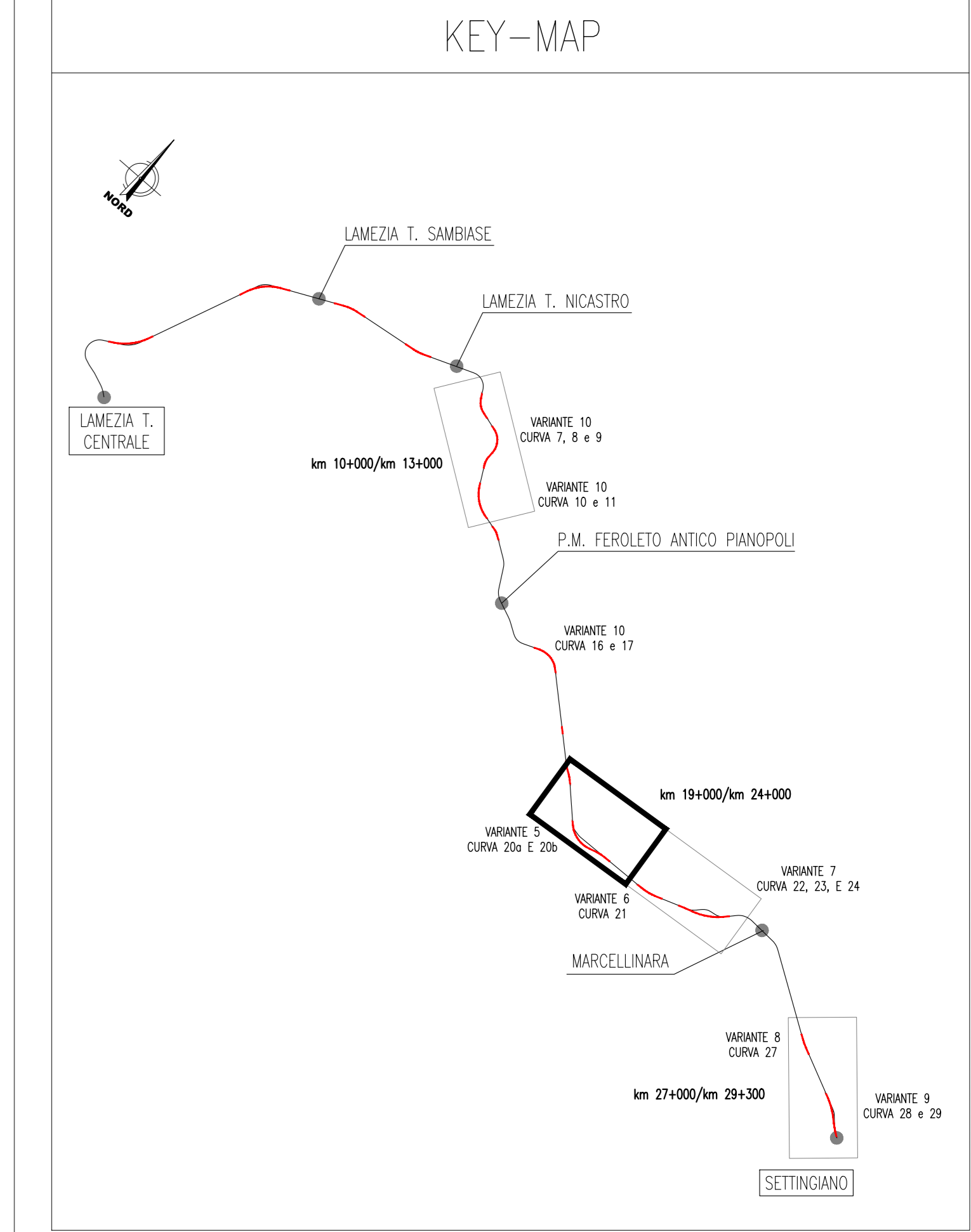
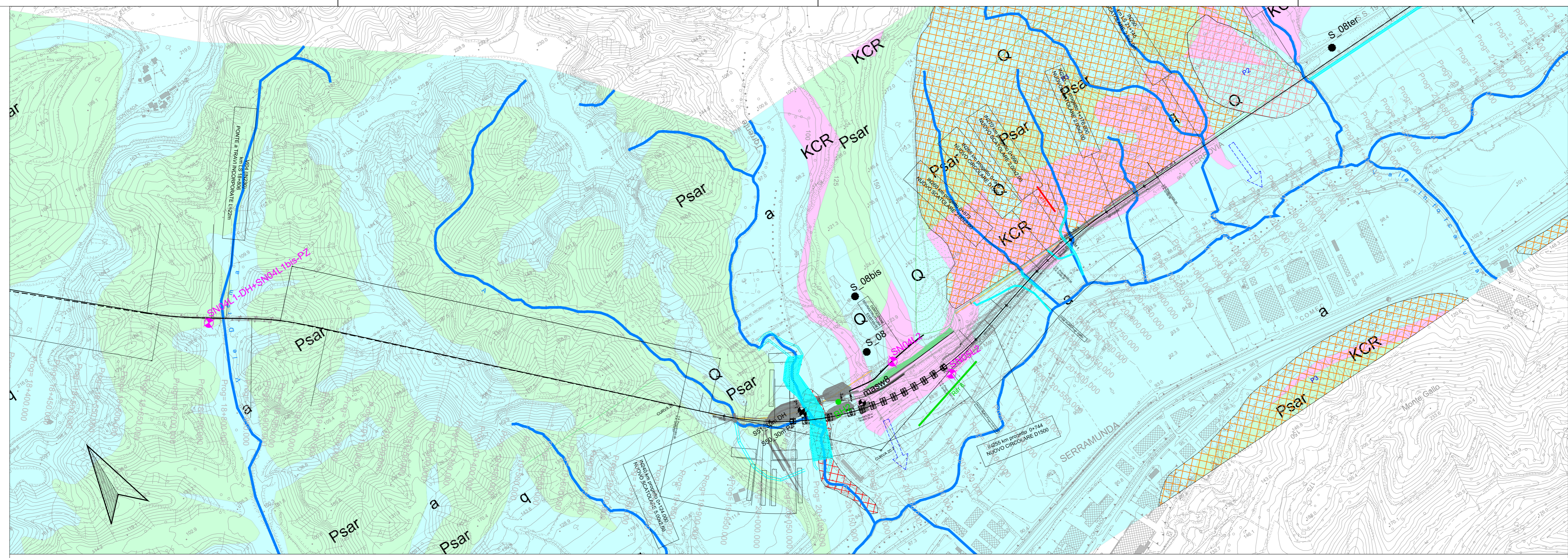
- Permeabilità elevata. Si tratta di sabbia e conglomerati ad elevata permeabilità per porosità caratterizzati da una sedimentazione regolare.
- Permeabilità medio-alta. Si tratta di un insieme di unità caratterizzato da permeabilità per fratturazione.
- Permeabilità medio-bassa. Si tratta di un insieme di unità geologiche caratterizzato da bassa permeabilità per porosità.
- Permeabilità bassa. Argille grigio-azzurre, silts e argille marnose da considerare in genere a bassa permeabilità per porosità.

ALTRI ELEMENTI IN CARTA

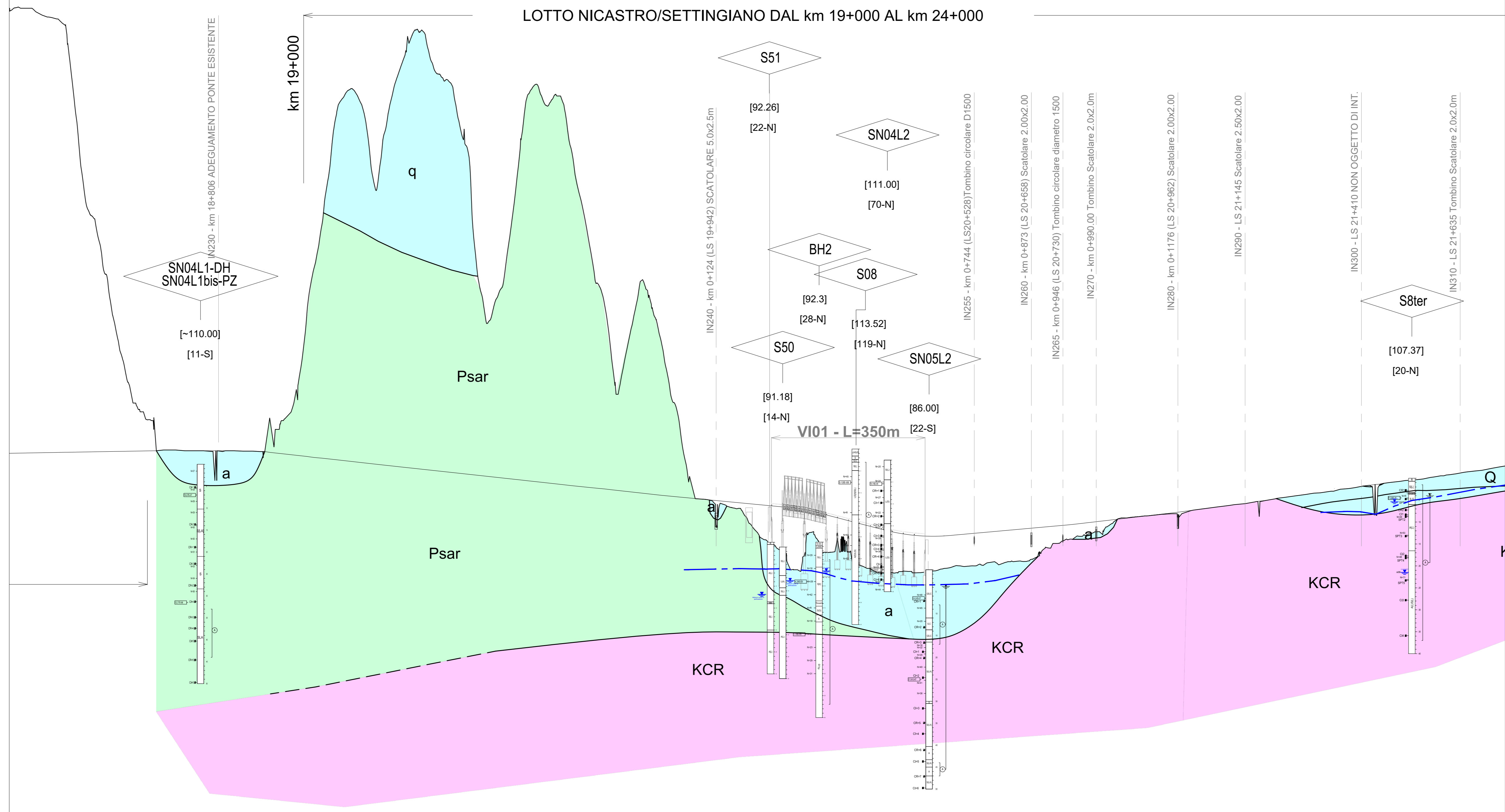
- Direzione di deflusso preferenziale ipotizzata della falda superficiale
- Sorgenti (uso irraggio-domestico-potabile)
- Idrografia
- Area rischio inondazioni (R0,R2,R3,R4)

INDAGINI

- SNO4 Sondaggi PFE velocizzazione Lamezia-Settignano (2021)
- ERT APR 14.2 Indagini geofisiche PFE velocizzazione Lamezia-Settignano (2021)
- BH11 Sondaggi integrativi aree in dissesto (2020)
- RR-1 Sismica a rifrazione verifica aree in dissesto (2020)
- S38 Sondaggi PD Elettrificazione Sibari-Lamezia (2019)
- S01 Sondaggi PFE velocizzazione Lamezia-Settignano (2019)



LOTTO NICASTRO/SETTIGNANO DAL km 19+000 AL km 24+000



LEGENDA LITOTECNICA

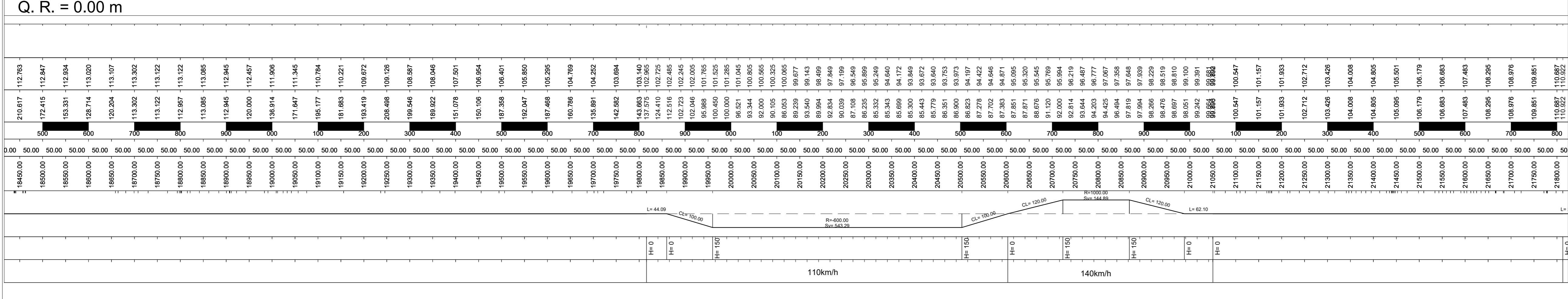
Identificazione sondaggio: S...
 Quota (in m s.l.m.) → 10.000
 PROVE IN FORO: 0/10,00
 Prove di permeabilità: T, Z, C
 Tipo di prova (Pi, Alano, H, Cignori) e coefficiente di permeabilità (m/s)

Descrizione schematica del terreno:
 CLASSI BASILARI: Arg=ARGILLITE, M=MARNA, V=TERRENO VEGETALE, C=CIOTTOLI, G=GHIAIA, S=SABBIA, L=LIMO, A=ARGILLA
 CLASSI INTERMEDIE TERRENI: S=50-50, S=50-25, S=25-10, S=10-5
 ALTERNANZE E INTERCALAZIONI: ALL, Prg, mattoncini, etc.

PIEZOMETRO:
 X indica il tipo di piezometro secondo lo schema seguente: X=Aperto, C=Caso Casagrande
 Livello falda stabilizzato rilevato durante il montaggio piezometrico
 Superficie piezometrica presunta

NOTA:
I dissesti saranno rappresentati nei profili delle Varianti (scala 1:2000) e nelle Sezioni dedicate

NUMERO SEZIONE	
QUOTE PROGETTO	
QUOTE TERRENO	
ETTOMETRICHE	
DIST. PARZIALI	
PROGRESSIVE	
ANDAMENTO PLANIMETRICO	
SOPRAELEVAZIONE	
VELOCITA'	



COMMITTENTE: RFI RETE FERROVIARIA ITALIANA GRUPPO FERROVIE DELLO STATO ITALIANO

PROGETTAZIONE: ITALFER

LINEA LAMEZIA T. - CATANZARO L.

U.O. COORDINAMENTO PROGETTO CAPTIVE

PROGETTO DI FATTIBILITA' TECNICA ED ECONOMICA

COLLEGAMENTO LAMEZIA T. - SETTIGNANO.

VELOCIZZAZIONE MEDIANTE RETTIFICHE DI TRACCIATO.

Carta Idrogeologica e Profilo Idrogeologico km 19 - 24 variante 5

SCALA: 1:5000/1:500

Rev.	Descrizione	Redatto	Data	Verificato	Data	Approvato	Data	Autorizzato	Data
A	Emissione esecutiva	M. Mondini	2021	[Signature]	2021	[Signature]	2021	M. Mondini	2021
B	Emissione esecutiva	M. Mondini	2021	[Signature]	2021	[Signature]	2021	M. Mondini	2021

File: RC0Y0RMR18LGE000200B.dwg n. Etab.: