

LEGENDA IDROGEOLOGICA

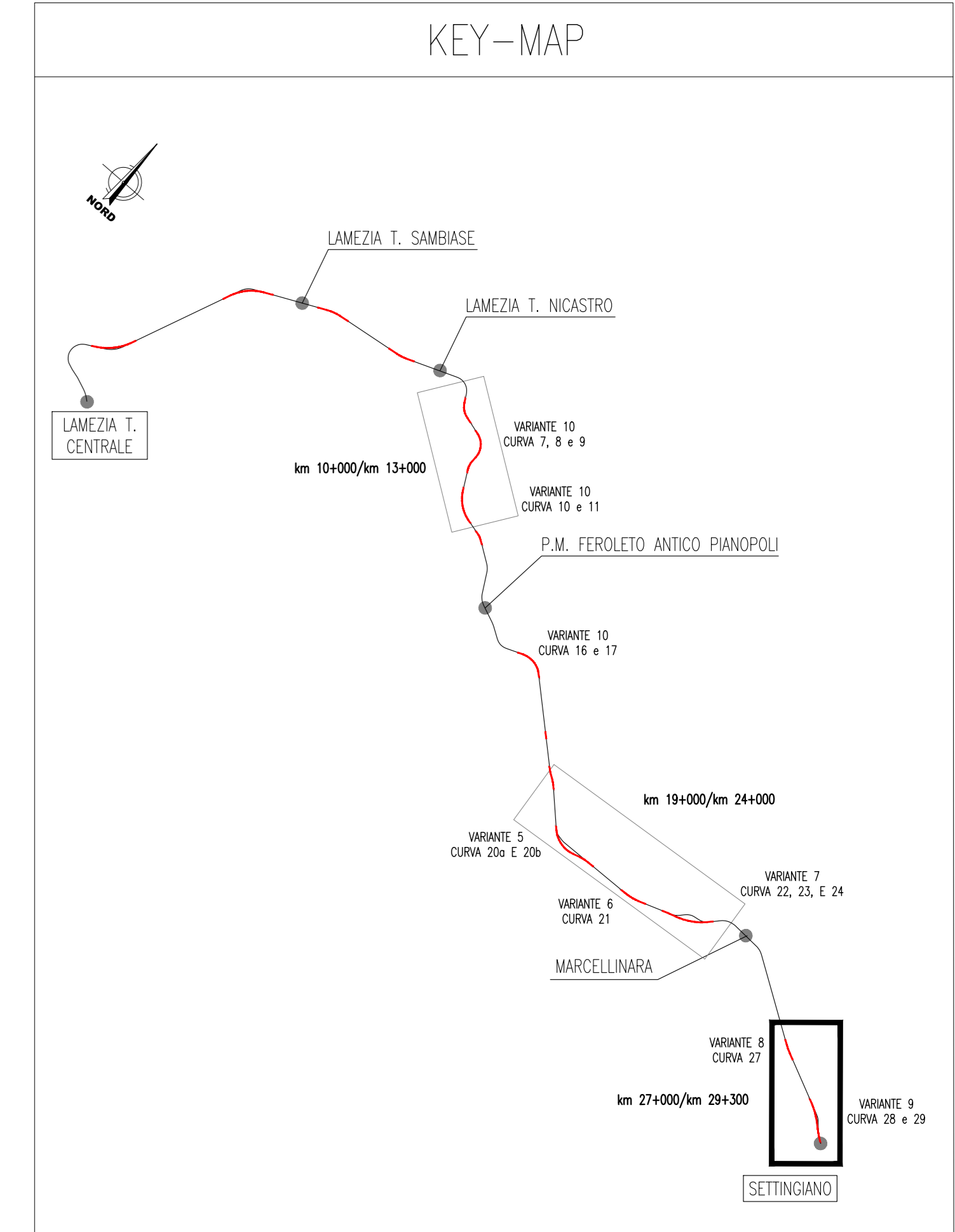
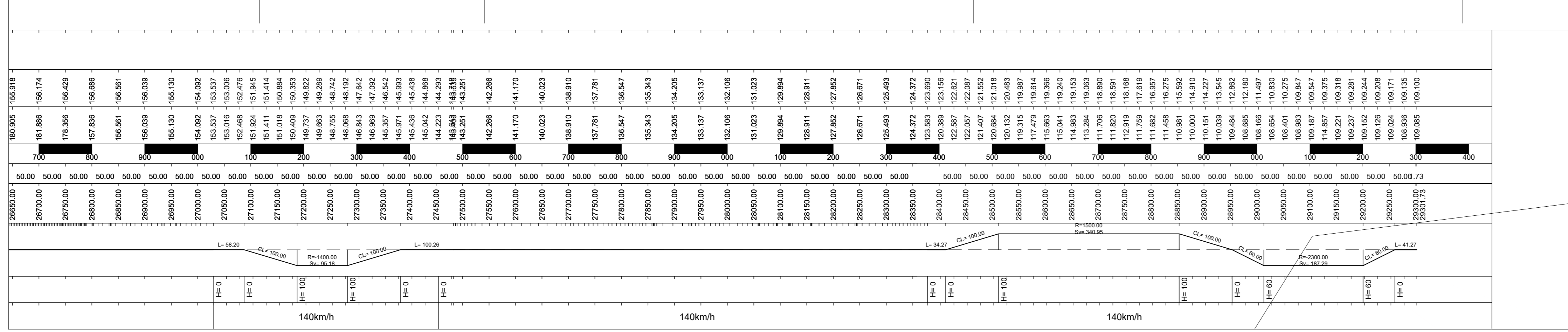
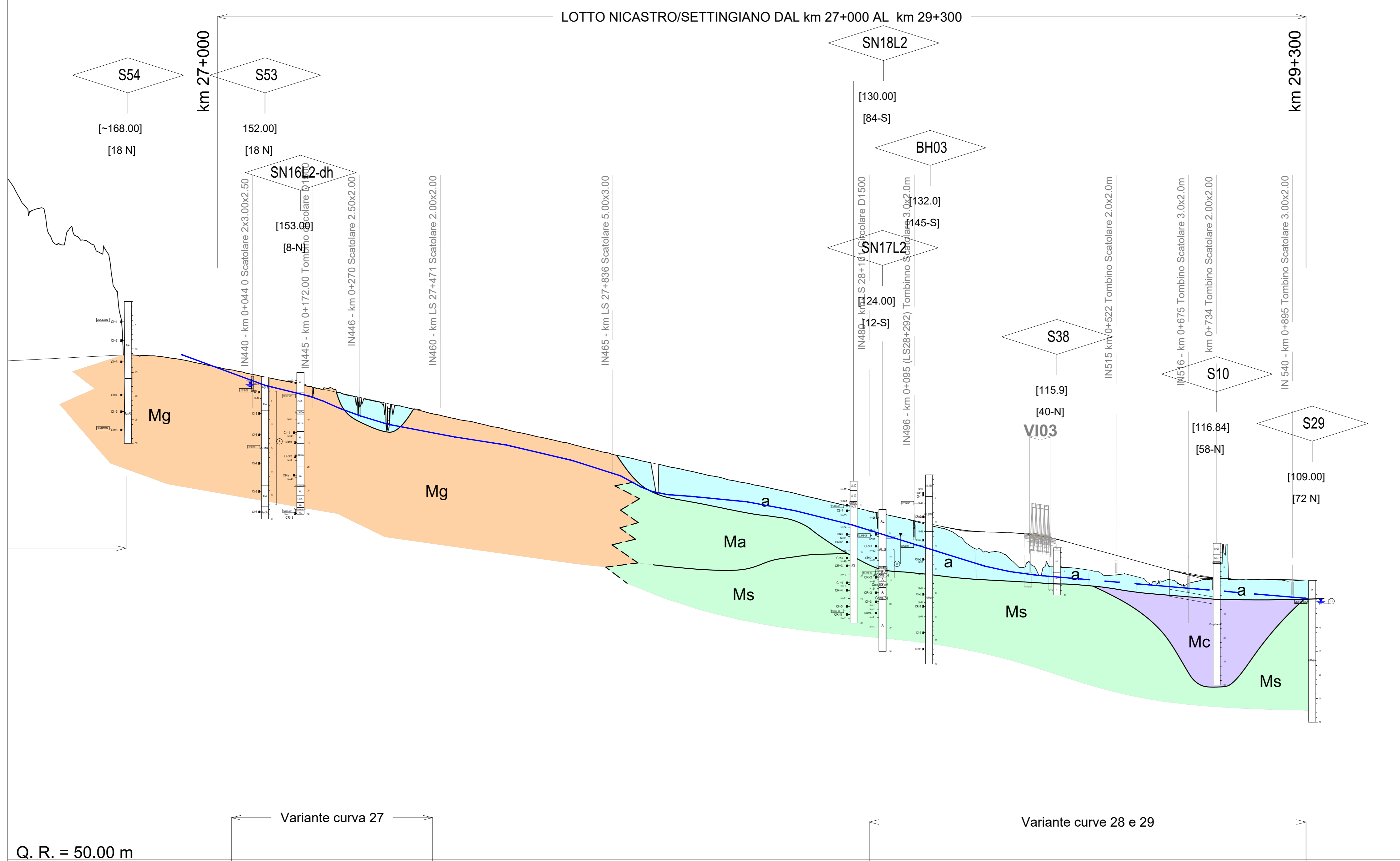
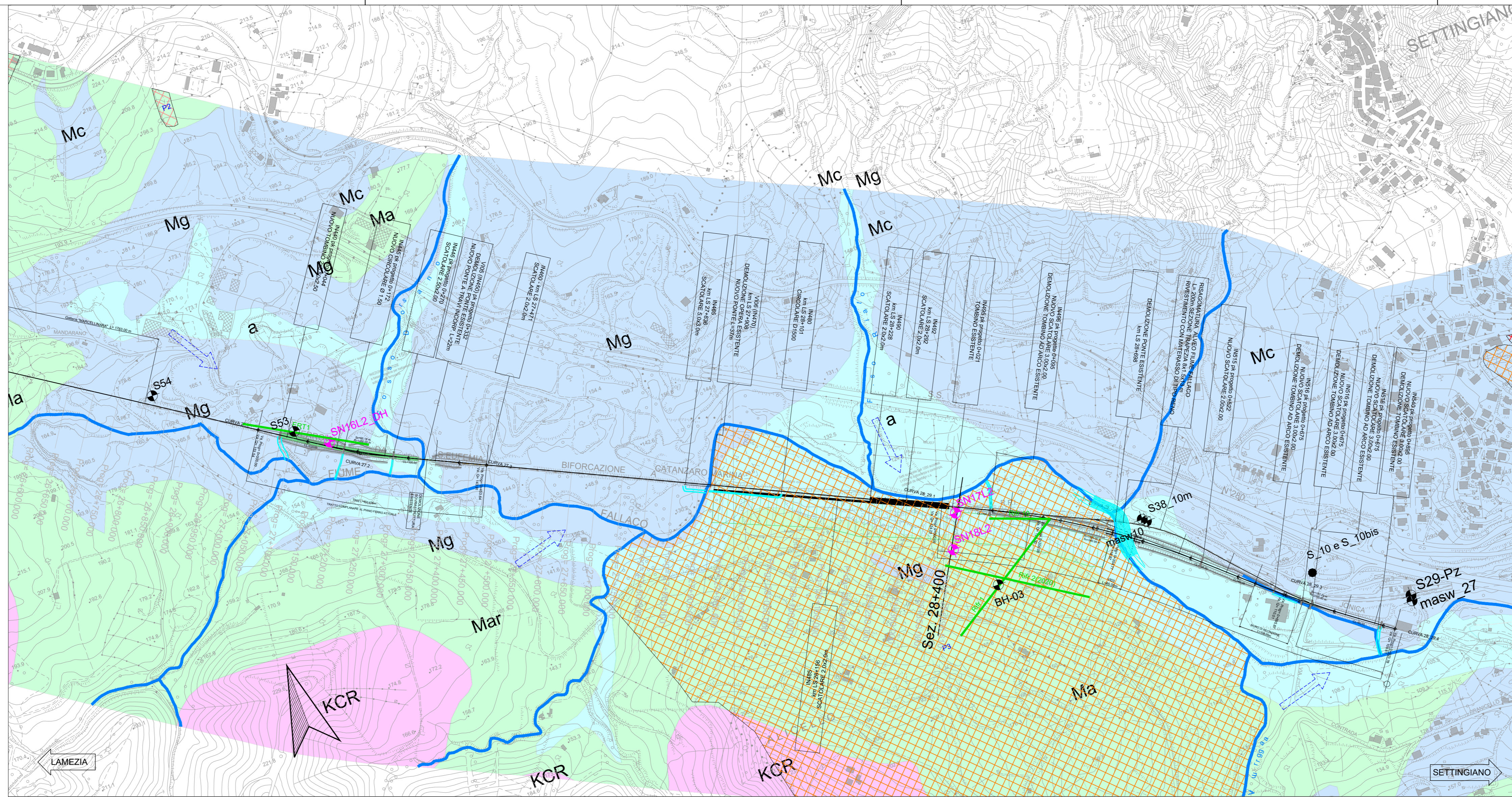
- Permeabilità elevata. Si tratta di sabbia e conglomerati ad elevata permeabilità per porosità caratterizzati da una sedimentazione regolare.
- Permeabilità medio-alta. Si tratta di un insieme di unità caratterizzati da permeabilità per fratturazione.
- Permeabilità medio-bassa. Si tratta di un insieme di unità geologiche caratterizzati da bassa permeabilità per porosità.
- Permeabilità bassa. Argille grigio-azzurre, silts e argille marnose da considerare in genere a bassa permeabilità per porosità.

ALTRI ELEMENTI IN CARTA

- Direzione di deflusso preferenziale ipotizzata della falda superficiale
- Sorgenti (uso irriguo-domestico-potabile)
- Idrografia
- Area rischio inondazioni (R0, R2, R3, R4)

INDAGINI

- SN04 Sondaggi PFTT velocizzazione Lamezia-Settingiano (2021)
- ERT-APR 14 L2 Indagini geofisiche PFTT velocizzazione Lamezia-Settingiano (2021)
- BH1 Sondaggi integrativi verifica aree in dissesto (2020)
- R9-1 Sismica a rifrazione verifica aree in dissesto (2020)
- S38 Sondaggi PD Elettrofissione Sibari-Lamezia (2019)
- S01 Sondaggi PFTT velocizzazione Lamezia-Settingiano (2019)



LEGENDA LITOTECNICA

- LIMITE DI STRATO
- LIMITE DI STRATO INCERTO

Identificazione sondaggio

Quota (in m s.l.m.)

PROVE IN FORO:

Prove SPT: valori di colpi espressi in colpi/50cm

Prove di permeabilità: TI, T2, T3 tipo di prova (Pluvisario, H2Ogiri) e coefficiente di permeabilità (m/s)

Descrizione schematica del terreno

CLASSI BASILARI	Arg-ARGILLITE
R=MATERIALE DI RIPIRTO	Ma=MARNA
V=TERRENO VEGETALE	Ca=CALCARE
C=CIOTTOLI	Ar=ARENARIA
G=GHIAIA	Sh=SILTITE
S=SABBIA	Cong=CONGLOMERATO
L=LIMO	
A=ARGILLA	

CLASSI INTERMEDIE TERRENI

termiv AGI	esempio
55 - 50	SL= Sabbia e limo
50 - 25	SL= Sabbia con limo
25 - 10	SL= Sabbia limosa
10 - 5	SL= Sabbia deb. limosa

ALTERNANZE E INTERCALAZIONI

ALU Arg- alternanze parietali di argilla limosa e argille

Sa- alternanze subordinate di limo in sabbia

ORG= inclusioni di materiale organico

PIEZOMETRO:

- limite tratto filtrante
- limite tratto filtrante
- livello falda stabilizzato rilevato durante il montaggio piezometrico
- Superficie piezometrica presunta

NOTA: I dissesti saranno rappresentati nei profili delle Varianti (scala 1:2000) e nelle Sezioni dedicate

COMMITTENTE: **RFI** RETE FERROVIARIA ITALIANA GRUPPO FERROVIE DELLO STATO ITALIANE

PROGETTAZIONE: **ITALFER** GRUPPO FERROVIE DELLO STATO ITALIANE

LINEA LAMEZIA T. - CATANZARO L.

U.O. COORDINAMENTO PROGETTO CAPTIVE

PROGETTO DI FATTIBILITA' TECNICA ED ECONOMICA

COLLEGAMENTO LAMEZIA T. - SETTINGIANO. VELOCIZZAZIONE MEDIANTE RETTIFICHE DI TRACCIATO.

Carta Idrogeologica e Profilo Idrogeologico 27 - 29+300 variante 8-9

SCALA: 1:5000/1:500

COMMESSA LOTTO FASE ENTE TIPO COD. OPERA/DISCIPLINA Progr. REV.

RC0Y 00 R 69 L5 GE0002 004 B

Rev.	Descrizione	Redatto	Data	Verificato	Data	Approvato	Data	Autorizzato Data
A	Emissione esecutiva	M. Miccini	2021	F. Carli	2021	L. Zamboni	2021	M. Comincioli 2021
B	Emissione esecutiva	M. Miccini	2021	F. Carli	2021	L. Zamboni	2021	M. Comincioli 2021

File: RC2Y0R0RBLRSLGE0002004B.dwg n. Etab.: