

**LEGENDA IDROGEOLOGICA**

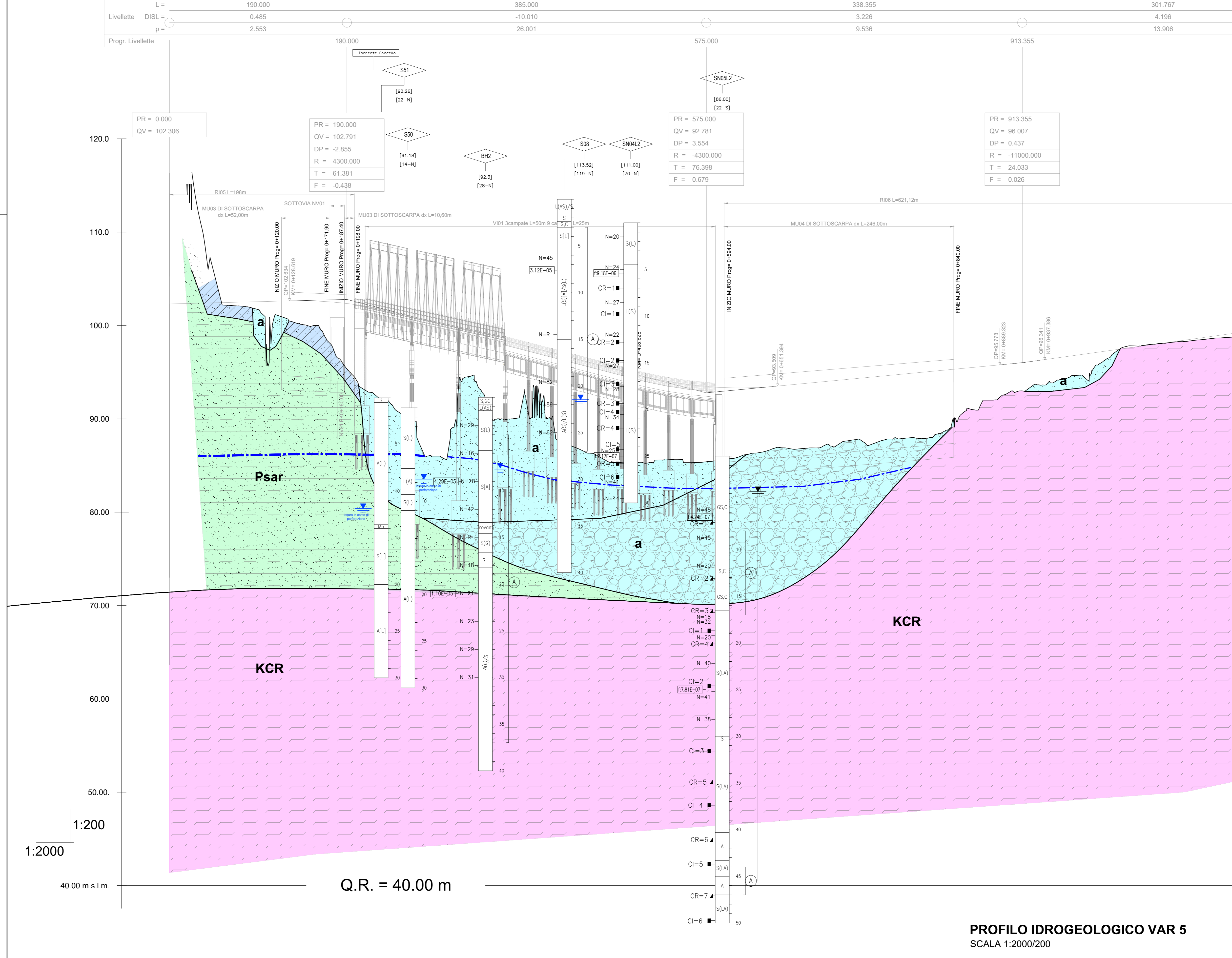
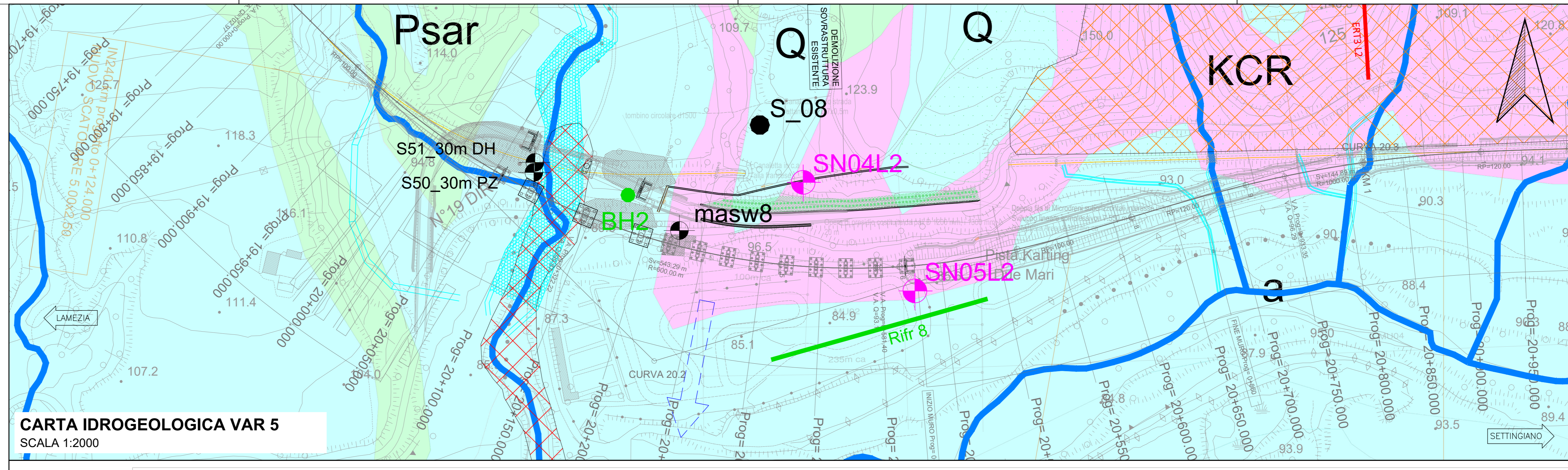
- Permeabilità elevata. Si tratta di sabbia e conglomerati ad elevata permeabilità per porosità caratterizzati da una sedimentazione regolare.
- Permeabilità medio-alta. Si tratta di un insieme di unità caratterizzato da permeabilità per fratturazione.
- Permeabilità medio-bassa. Si tratta di un insieme di unità geologiche caratterizzato da bassa permeabilità per porosità.
- Permeabilità bassa. Argille grigio-azzurre, silts e argille marnose da considerare in genere a bassa permeabilità per porosità.

**ALTRI ELEMENTI IN CARTA**

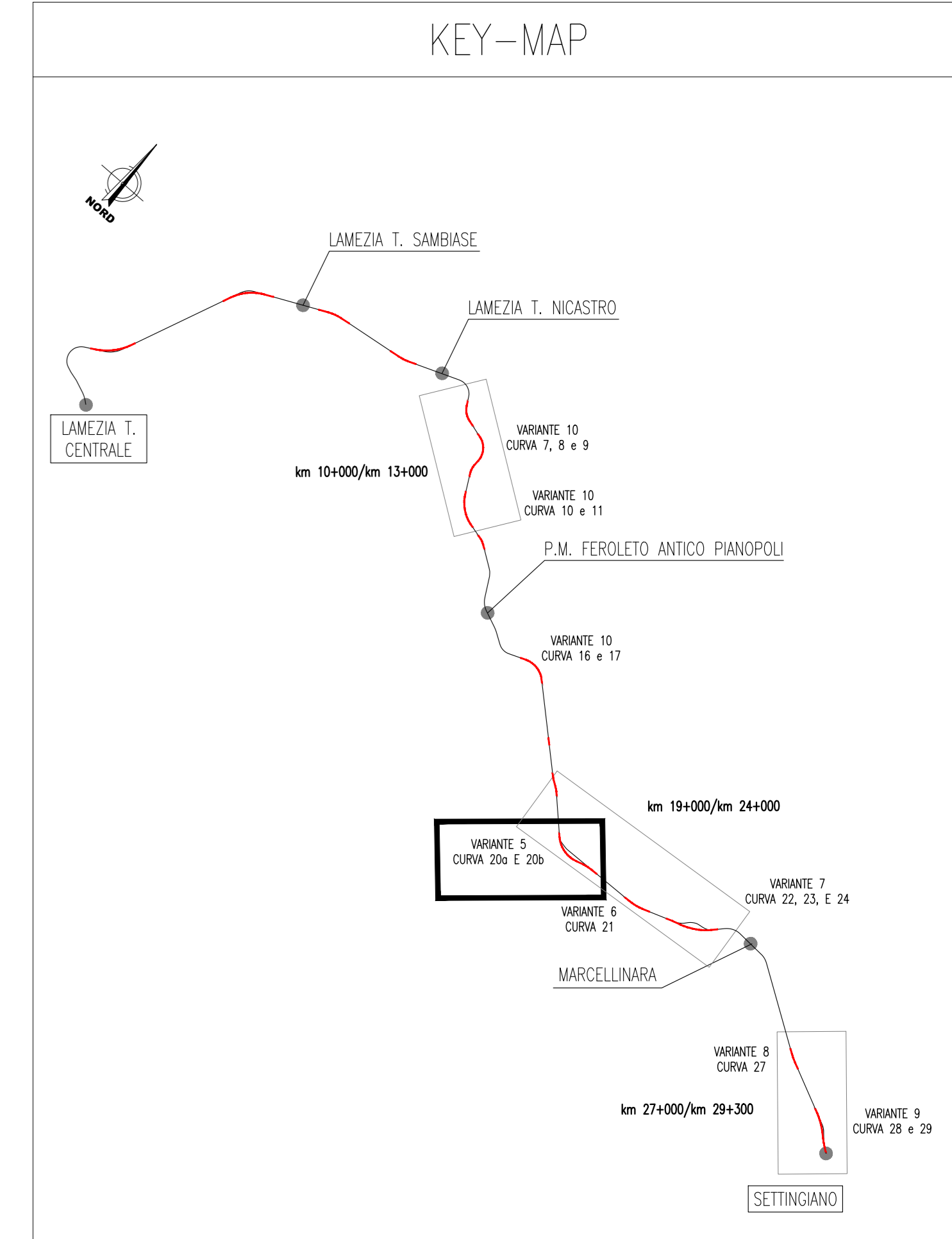
- Direzione di deflusso preferenziale ipotizzata della falda superficiale
- Sorgenti (uso irriguo-domestico-potabile)
- Idrografia
- Area rischio inondazioni (R0,R2,R3,R4)

**INDAGINI**

- SN04 Sondaggi PFTE velocizzazione Lamezia-Settingiano (2021)
- ERT-RPR 14 L2 Indagini geofisiche PFTE velocizzazione Lamezia-Settingiano (2021)
- BH1 Sondaggi integrativi verifica aree in dissesto (2020)
- Rfr-1 Sismica a rifrazione verifica aree in dissesto (2020)
- S38 Sondaggi PD Elettificazione Sibari-Lamezia (2019)
- S01 Sondaggi PFTE velocizzazione Lamezia-Settingiano (2019)



QUOTE PROGETTO	QUOTE TERRENO	ETOMETRICHE	DIST. PARZIALI	PROGRESSIVE
123.320	123.320	0.00	25.00	0.00
114.574	102.370	25.00	25.00	25.00
102.490	102.444	50.00	25.00	50.00
102.272	102.467	75.00	25.00	75.00
101.760	102.561	100.00	25.00	100.00
100.702	102.625	125.00	25.00	125.00
98.898	102.698	150.00	25.00	150.00
97.491	102.803	175.00	25.00	175.00
94.044	102.824	200.00	25.00	200.00
93.033	102.858	225.00	25.00	225.00
92.155	101.800	250.00	25.00	250.00
90.323	101.231	275.00	25.00	275.00
88.967	100.951	300.00	25.00	300.00
87.509	98.051	325.00	25.00	325.00
84.660	98.291	350.00	25.00	350.00
83.962	98.621	375.00	25.00	375.00
82.265	97.491	400.00	25.00	400.00
82.205	97.231	425.00	25.00	425.00
87.302	96.681	450.00	25.00	450.00
86.306	96.031	475.00	25.00	475.00
85.317	95.381	500.00	25.00	500.00
84.241	94.731	525.00	25.00	525.00
83.558	94.122	550.00	25.00	550.00
82.463	93.728	575.00	25.00	575.00
81.397	93.409	600.00	25.00	600.00
80.326	93.232	625.00	25.00	625.00
79.250	93.250	650.00	25.00	650.00
78.148	93.339	675.00	25.00	675.00
77.032	93.496	700.00	25.00	700.00
75.902	93.734	725.00	25.00	725.00
74.758	93.973	750.00	25.00	750.00
73.602	94.211	775.00	25.00	775.00
72.434	94.449	800.00	25.00	800.00
71.254	94.688	825.00	25.00	825.00
70.062	94.926	850.00	25.00	850.00
68.858	95.165	875.00	25.00	875.00
67.642	95.403	900.00	25.00	900.00
66.414	95.641	925.00	25.00	925.00
65.174	95.880	950.00	25.00	950.00
63.922	96.118	975.00	25.00	975.00
62.659	96.357	1000.00	25.00	1000.00
61.385	96.594	1025.00	25.00	1025.00
60.100	96.831	1050.00	25.00	1050.00
58.804	97.068	1075.00	25.00	1075.00
57.497	97.305	1100.00	25.00	1100.00
56.179	97.542	1125.00	25.00	1125.00



**Identificazione sondaggio**

Quota (in m s.l.m.)

**PROVE IN FORO:**

PROVE SPT: valori di Nsp in colpi/30cm R in caso di rifiuto

PROVE DI PERMEABILITÀ: T, T<sub>20</sub>, T<sub>200</sub> (spazio di prova (L=Leff, L=Luglio)) e coefficiente di permeabilità (m/s)

**DESCRIZIONE SCHEMATICA DEL TERRENO**

**CLASSI BASILARI**

R=MATERIALE DI RIPIRTO  
V=TERRENO VEGETALE  
C=CIOFFOLI  
G=GIASSA  
S=SABBIA  
L=LIMO  
A=ARGILLA

**Arg=ARGILLITE**  
**Ma=MARNA**  
**Ca=CALCARE**  
**Aa=ARENARIA**  
**Sl=SLTITE**  
**Co=CONGLOMERATO**

**CLASSI INTERMEDIE TERRENI**

%	tempi AGI	esempio
50 - 50	*	SL+sabbia e limo
50 - 25	con	SL+sabbia con limo
25 - 10	<50	SL+sabbia limosa
10 - 5	deb. <50	SL+sabbia deb. limosa

**ALTERNANZE E INTERCALAZIONI**

AL/Arg: alternanze parziali di argilla limosa e argille  
S/L: alternanze subordinate di limo in sabbia  
<CR>= inclusioni di materiale organico

**PIEZOMETRO:**

limi tratto filtrato (X) indica il tipo di piezometro secondo lo schema seguente:  
X=Alto aperto, C=Caso Casagrandi

Livello falda stabilizzato rilevato durante il monitoraggio piezometrico.  
Superficie piezometrica presunta.

COMMITTENTE: **RFI** GRUPPO FERROVIARIO ITALIANO

PROGETTAZIONE: **ITALFERR** GRUPPO FERROVIE DELLO STATO ITALIANO

**LINEA LAMEZIA T. - CATANZARO L.**

**U.O. COORDINAMENTO PROGETTO CAPTIVE**

**PROGETTO DI FATTIBILITA' TECNICA ED ECONOMICA**

**COLLEGAMENTO LAMEZIA T. - SETTINGIANO.**

**VELOCIZZAZIONE MEDIANTE RETTIFICHE DI TRACCIATO.**

Carta idrogeologica e profilo idrogeologico Variante 5

SCALA: 1:2000/1:200

COMMESSA	LOTTO	FASE	ENTE	TIPO DOC.	OPERA/DISCIPLINA	PROGR.	REV.
R	C	O	Y	0	0	R	6
R	6	9	F	Z	G	E	0
						0	1
						0	1

Rev.	Descrizione	Redatto	Data	Verificato	Data	Approvato	Data	Autorizzato Data
A	Emissione esecutiva	SG	marzo 2021	S. Gili	marzo 2021	L. Di Marco	marzo 2021	M. Concedi ottobre 2021
B	Emissione esecutiva	SG	ottobre 2021	[Firma]	ottobre 2021	[Firma]	ottobre 2021	[Firma]

File: RCV00R66FZGE00020110.dwg n. Elab.: