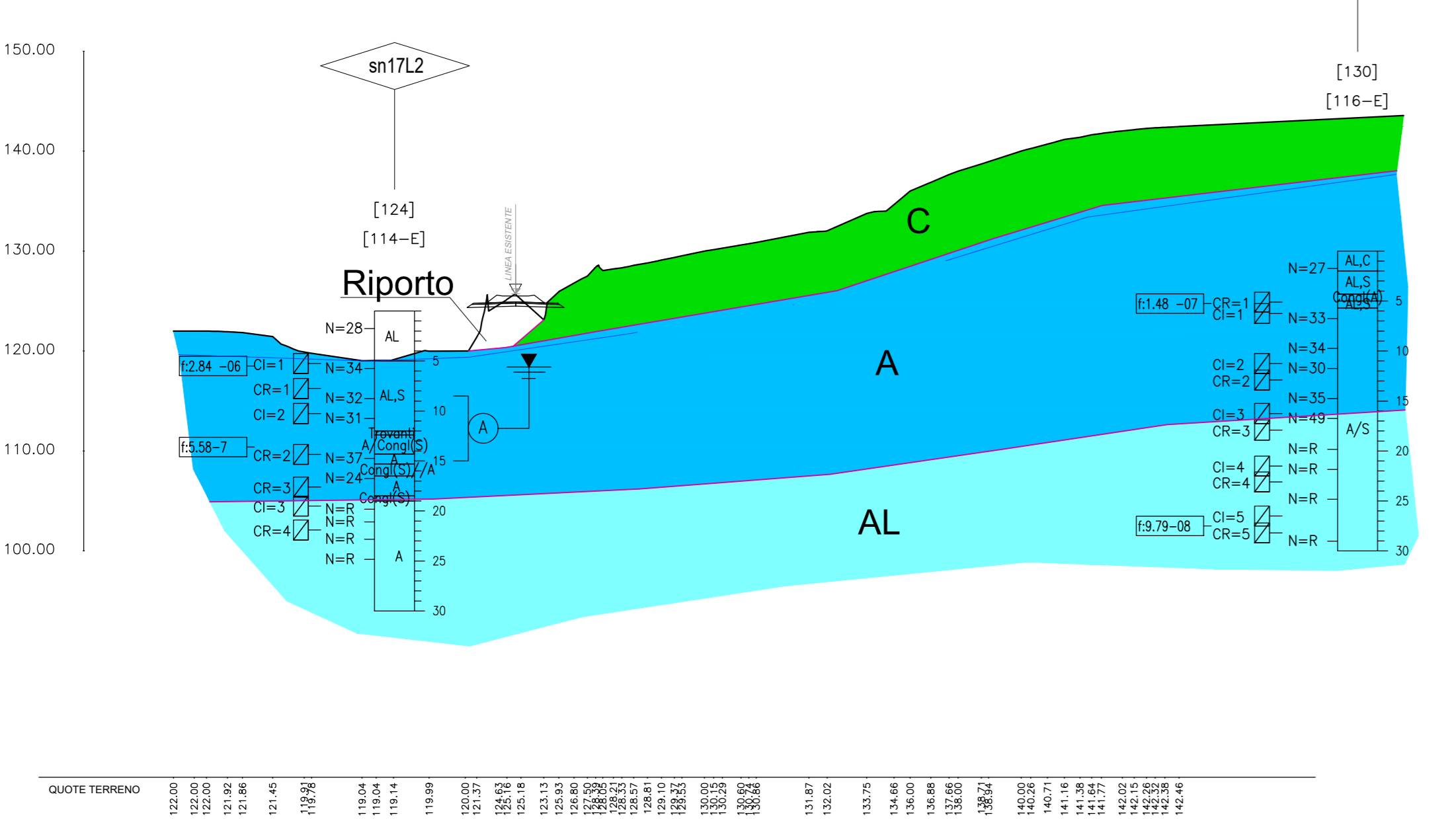


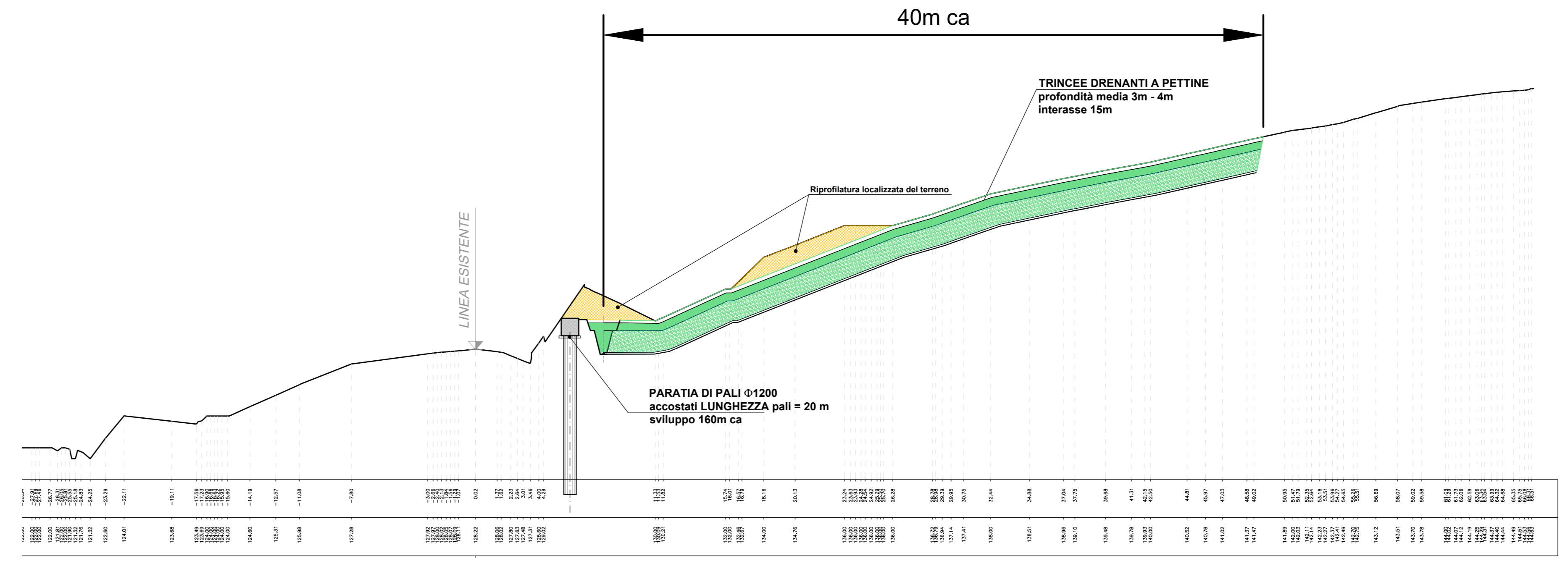
**LEGENDA UNITA' GEOTECNICHE**

Unità geotecnica	Formazione geologica
GB	Sabbie ghiaiosissime. Sabbie con ghiaie. Inclinazione dipendente con sabbie.
A	Argille bruno e bruno argille con local. interstratificazioni sabbiose. Localmente marneuse.
C	Calcari arenati A. Arg. AL.
AL	Argille bruno e bruno argille con interstratificazioni sabbiose di grado.
AL	Argille e sabbie.
Comp	Complessi.
SC	Sassi massivi.
	Depositi alluvionali sabbiosi.
	Sabbie conglomerate e sabbie fessurate (paleogene).
	Mar. sabbie ed arenarie bruno.
	MAR - argille marino di Cato (Pezzarolo - Calabrese).
	MAR - argille con interstratificazioni sabbiose e terti di grado.
	MAR - argille e sabbie.
	MAR - conglomerati.
	SAR - sassi massivi.

SEZIONE BB' - GEOTECNICA  
SCALA 1:500



SEZIONE AA' - INTERVENTI  
SCALA 1:200



**LEGENDA**

- TRACCIATO OGGETTO DI MODIFICA PLANO-ALTIMETRICA/SOPRAELEVAZIONE
- TRACCIATO ESISTENTE
- DEMOLIZIONI
- RIPROFILATURA ASTE IDRAULICHE
- BATTERIA DI MICRODRENI
- INTERVENTI DI REGIMENTAZIONE DELLE ACQUE METEORICHE CON RETE DI CANALLETTE SUPERFICIALI
- TRINCEE DRENANTI
- INTERVENTI DI STABILIZZAZIONE TIPO 'PRATI ARMATI'

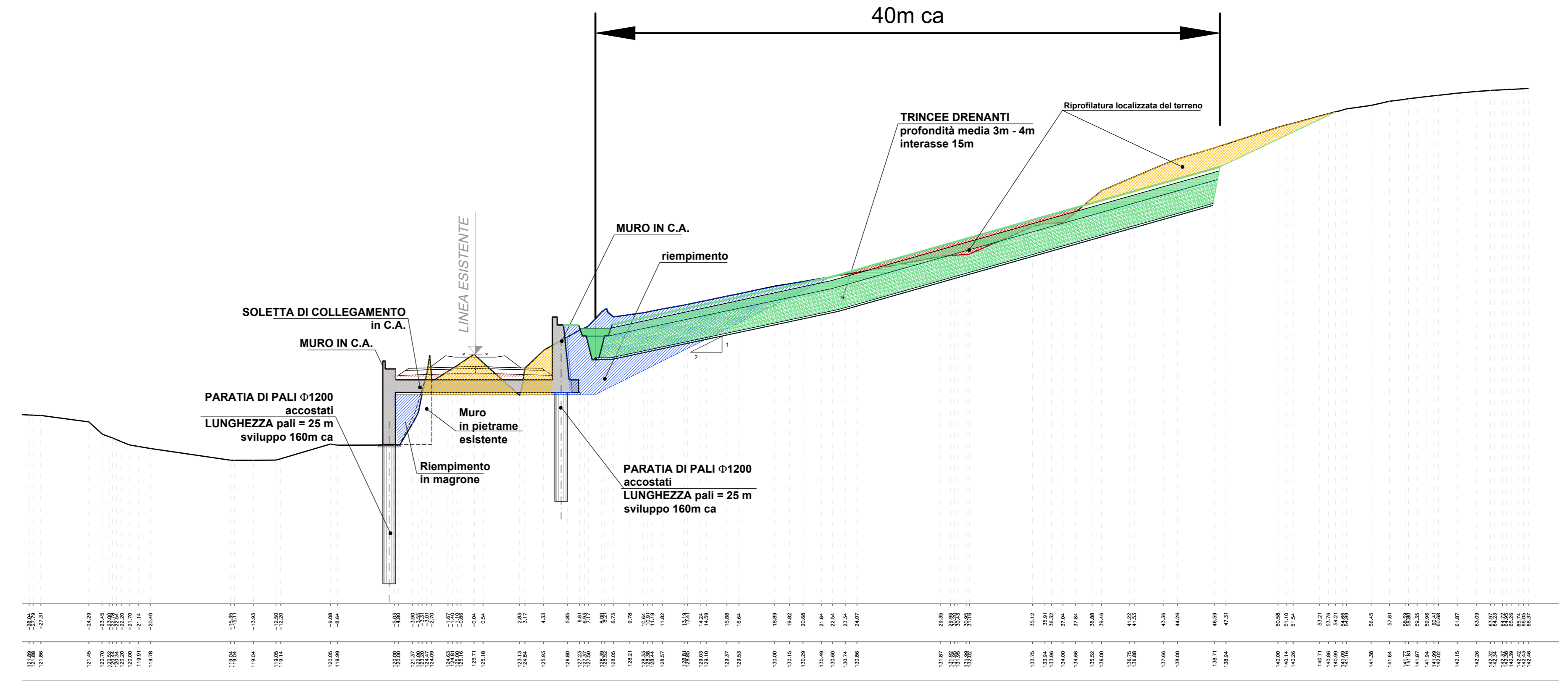
MURO DI SOTTOSCARPA ESISTENTE  
FOTO 1



MURO DI CONTRORIPA ESISTENTE  
FOTO 2



SEZIONE BB' - INTERVENTI  
SCALA 1:200



COMMITTENTE: **RFI** RETE FERROVIARIA ITALIANA GRUPPO FERROVIE DELLO STATO ITALIANO

PROGETTANTE: **ITALFER** GRUPPO FERROVIE DELLO STATO ITALIANO

**LINEA LAMEZIA T. - CATANZARO L.**

**U.O. COORDINAMENTO NO CAPTIVE E INGEGNERIA DI SISTEMA**

**PROGETTO DI FATTIBILITA' TECNICA ED ECONOMICA**

**COLLEGAMENTO LAMEZIA T. - SETTINGIANO. VELOCIZZAZIONE MEDIANTE RETTIFICHE DI TRACCIATO. GEOTECNICA**

Interventi di stabilizzazione pk 28+000 ca - pk 28+400 ca (LS)

SCALA: VARIE

Rev.	Descrizione	Redatto	Data	Verificato	Data	Approvato	Data	Autorizzato Data
A	Emissione definitiva	[Signature]	Marzo 2021	[Signature]	Marzo 2021	[Signature]	Marzo 2021	L. Bonetti Marzo 2021

File: RC1Y0R10PZGE0006007A.DWG n. Etab.: