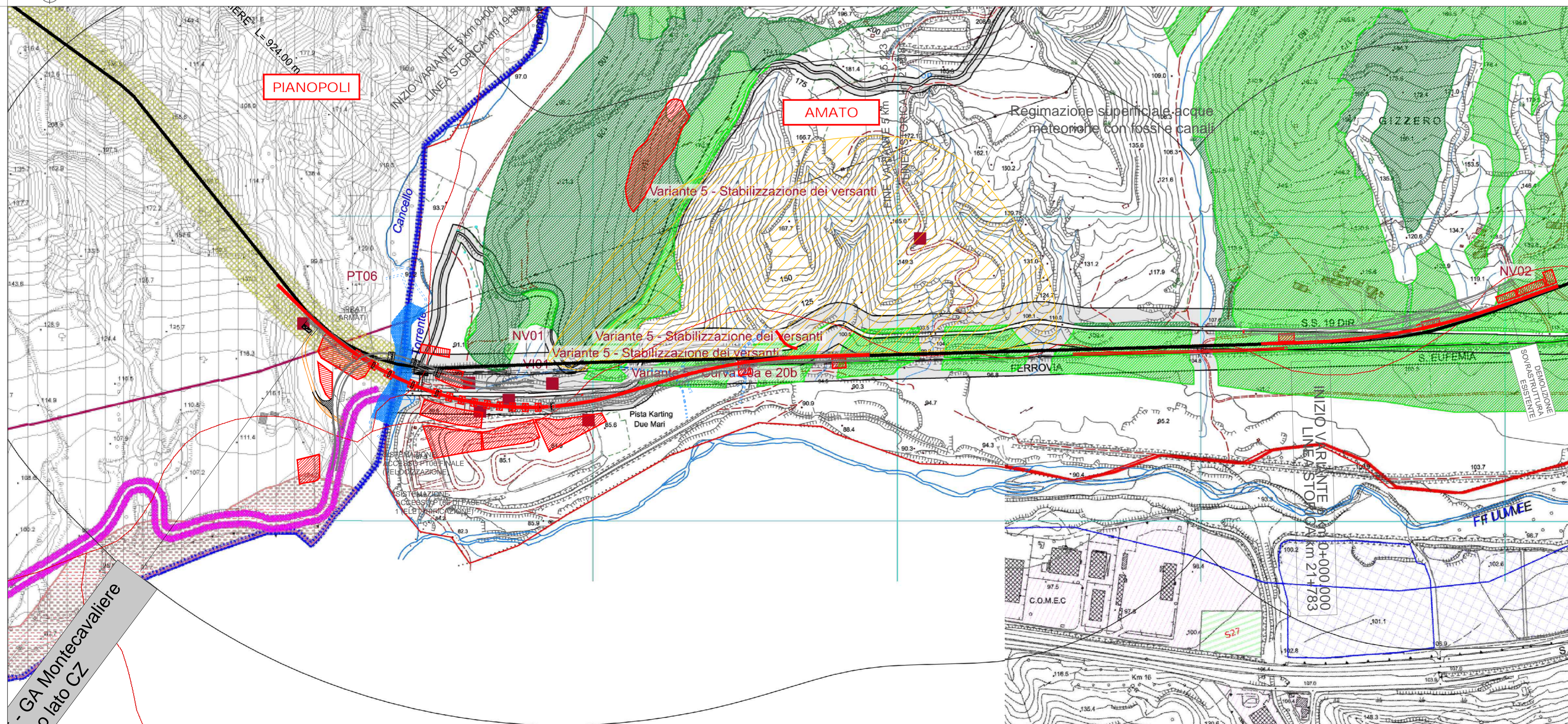


TRATTO D - PLANIMETRIA DELL'USO PROGRAMMATO DEL SUOLO



TRATTO E - PLANIMETRIA DELL'USO PROGRAMMATO DEL SUOLO

LEGENDA

TRACCIATO DI PROGETTO

- Sistemazione versanti
- Tracciati opere elettriche
- Tracciati di velocizzazione
- Aree di cantiere
- Sistemazioni idrauliche
- Confini comunali

LEGENDA PSC Comune di Pianopoli

- INSEDIAMENTI STORICI
- TERRITORIO URBANIZZATO
- TERRITORIO URBANIZZABILE
- AREE PER L'INDUSTRIA E L'ARTIGIANATO
- AREE AGRICOLE
- AMBITO DI RISPETTO CIMITERIALE
- FASCE DI RISPETTO STRADALE
- FASCIA DI RISPETTO FERROVIARIA
- VINCOLO IDROGEOLOGICO E FORESTALE
- IMPIANTO DI DEPURAZIONE
- DISCARICA
- ELETTRODOTTI
- AREE DI ATTENZIONE
- CONFINE AMMINISTRATIVO DEL COMUNE

LEGENDA PSC Comune di Amato

Territorio Urbanizzato (T.U.)

- T.U. (0) Aree Urbanizzate a carattere Storico
- T.U. (1) Aree Urbanizzate Consolidate
- T.U. (2) Aree Urbanizzate in evoluzione
- T.U. (3) Aree Urbanizzate in espansione

Territorio Urbanizzabile (T.D.U.)

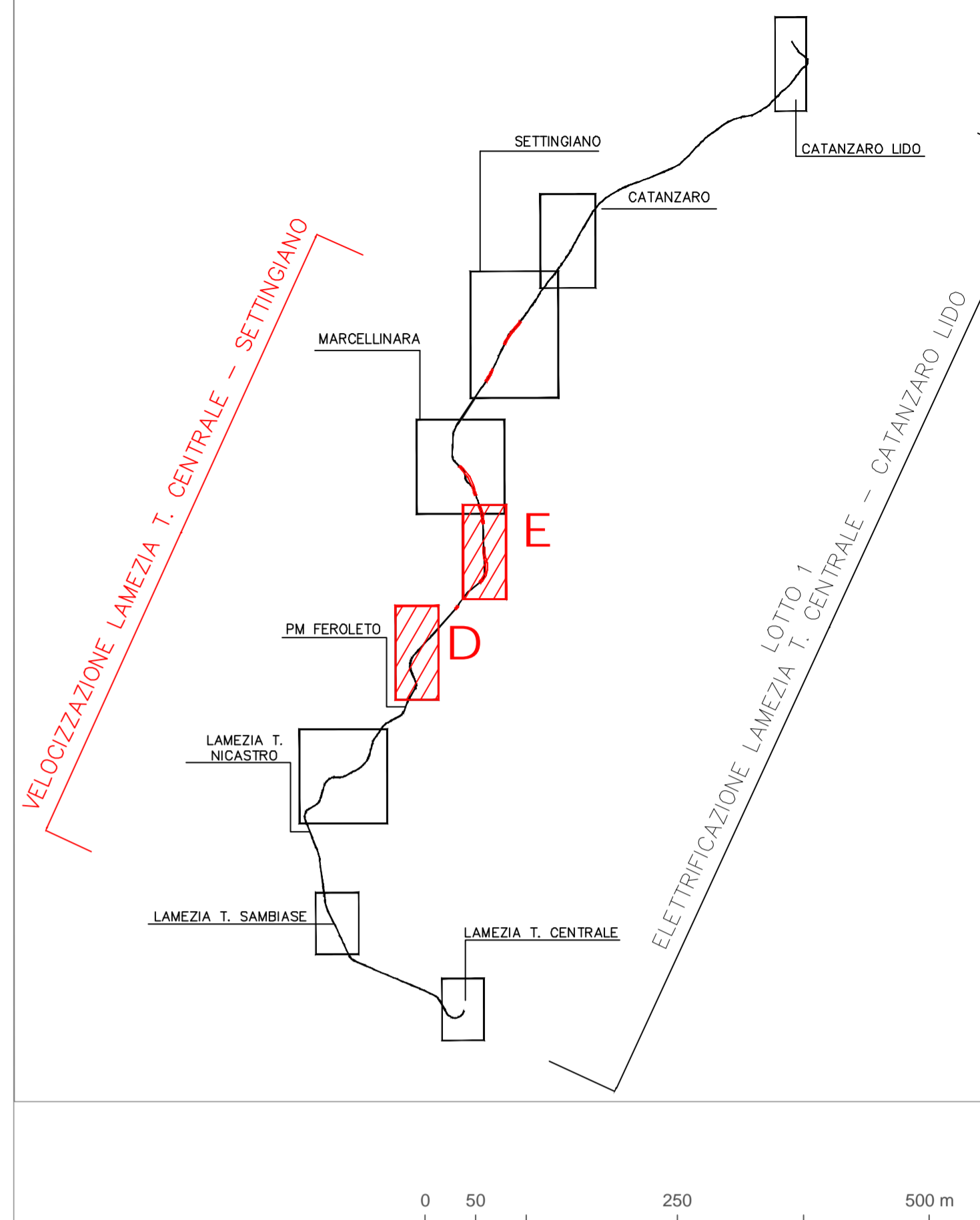
- T.D.U. (1) Aree inedificate da destinare a nuovi insediamenti di tipo residenziale
- T.D.U. (2) Aree inedificate da destinare a nuovi insediamenti di tipo artigianale
- T.D.U. (3) Aree inedificate da destinare a nuovi insediamenti di tipo industriale

Territorio Agricolo Forestale (T.A.F.)

- (E.1) Aree caratterizzate da produzioni agricole e forestali specializzate
- (E.2) Aree caratterizzate da produzioni estensive ad ampia base territoriale
- (E.3) Aree inedificate di tipo rurale
- (E.4) Aree boscate o da rimboschire
- (E.5) Aree non suscettibili ad insediamenti

Confine Comunale

KEY PLAN



COMMITTENTE:



PROGETTAZIONE:



DIREZIONE TECNICA

U.O. ARCHITETTURA, AMBIENTE E TERRITORIO  
S.O. AMBIENTE

PROGETTO DI FATTIBILITA' TECNICA ECONOMICA

COLLEGAMENTO LAMEZIA T. - CATANZARO.  
ELETTRIFICAZIONE TRATTA LAMEZIA T. - CATANZARO L. E.  
VELOCIZZAZIONE TRATTA LAMEZIA T. - SETTINGIANO

Studio di Impatto Ambientale

Planimetria dell'uso programmato del suolo 3/6

SCALA:  
1:5.000

COMMESSA	LOTTO	FASE	ENTE	TIPO DOC.	OPERA/DISCIPLINA	PROGR.	REV.
RC0Y	01	R	22	P5	SA0001	003	A

Rev.	Descrizione	Redatto	Data	Verificato	Data	Approvato	Data	Autorizzato	Data
A	Emissione esecutiva	M&B	luglio 2021	L. Colacicco	luglio 2021	L. D'Amore	luglio 2021	C. Ercolano	luglio 2021

File: RC0Y01R22P5SA0001003A

n. Elab.:

ITALFERR S.p.A.  
Dott. Luca Caviglioli  
Ordine Agrotecnico Agronomo  
di Roma, n. 6445