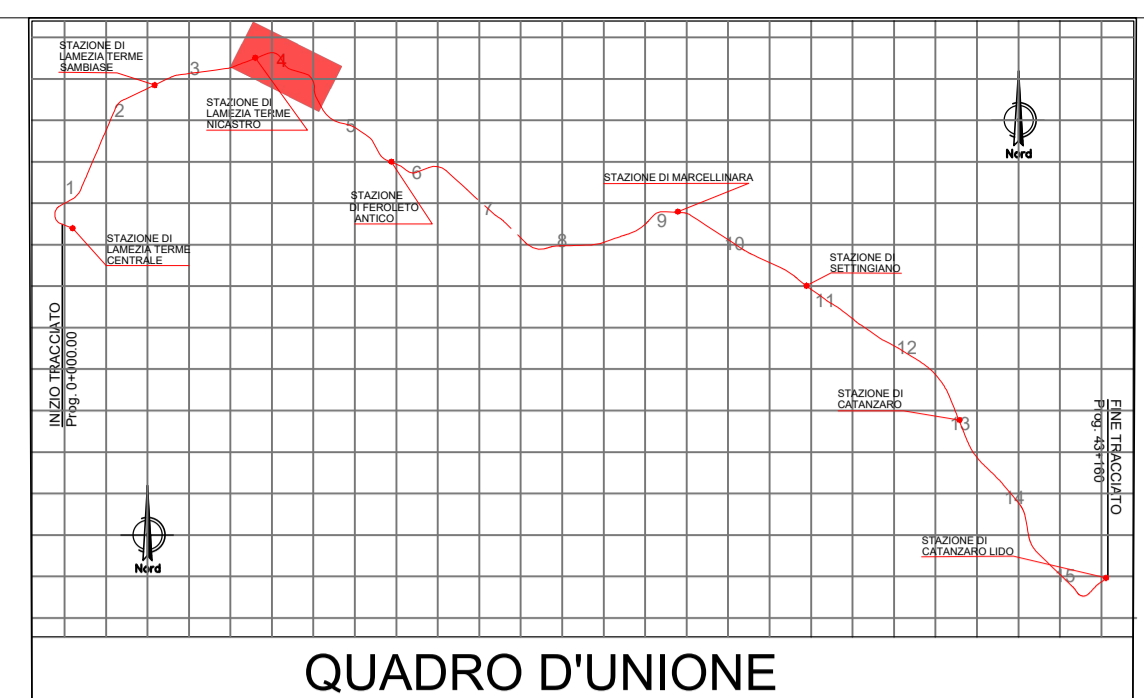
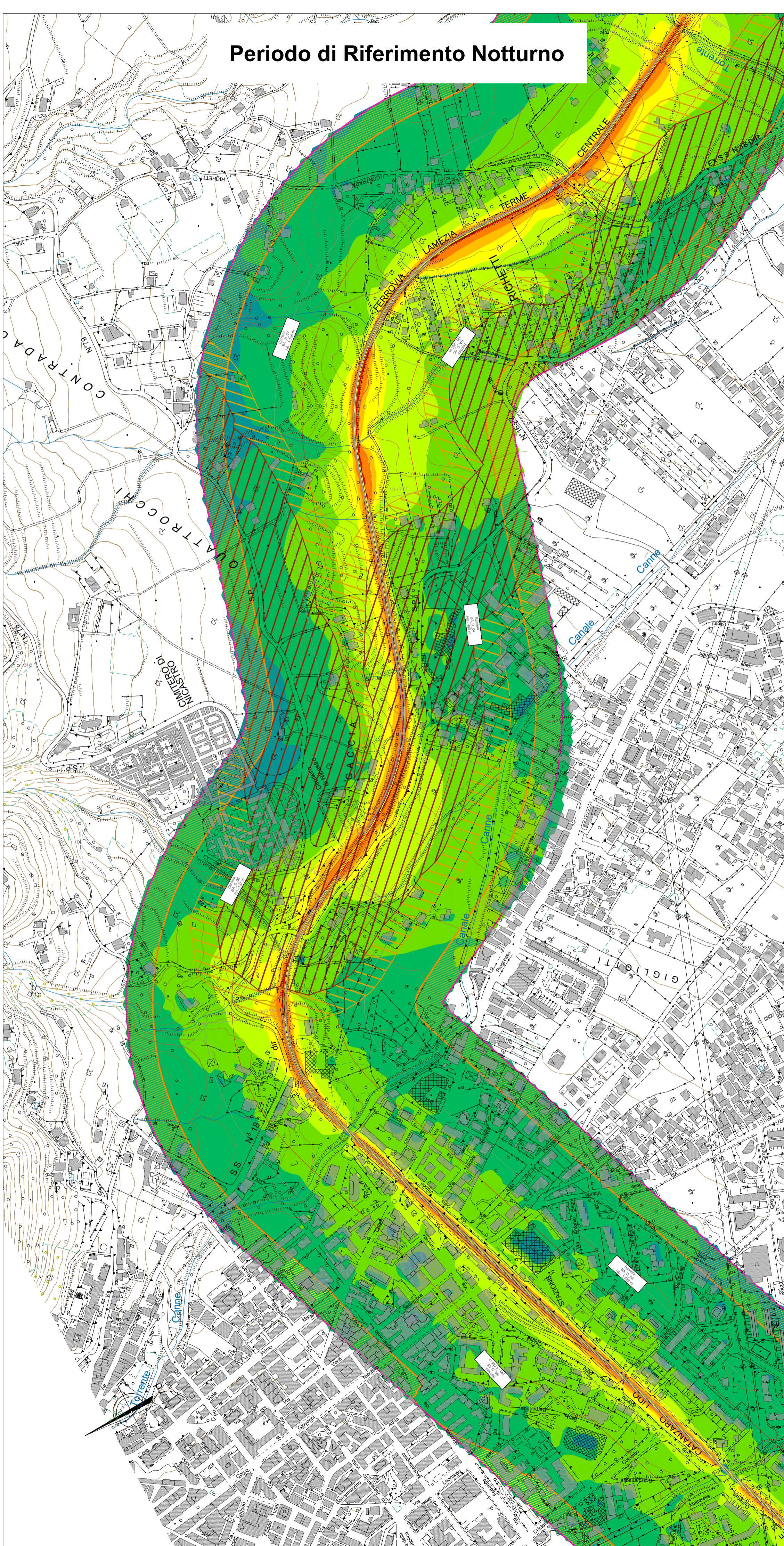
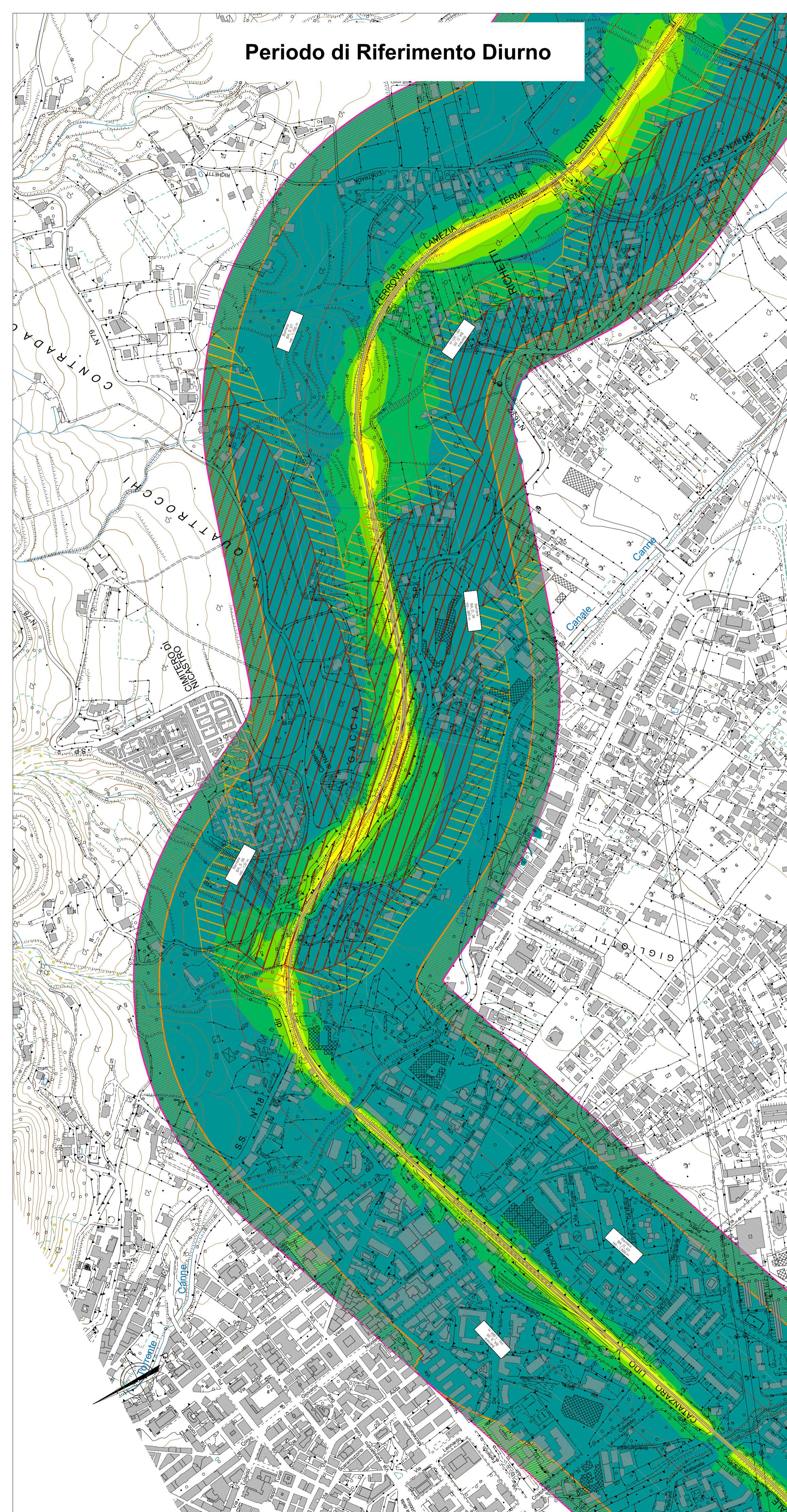


Periodo di Riferimento Diurno

Periodo di Riferimento Notturno



QUADRO D'UNIONE

LEGENDA

Ambito di studio acustico (0-300 per lato da binario esterno) Ricettori Residenziali Altri Edifici

MOSAICO PIANI DI CLASSIFICAZIONE ACUSTICA COMUNALE L. 447/95

Classe I	Classe IV	Limiti da D.P.C.M. 01/03/1991
Classe II	Classe V	Non classificato nella zonizzazione comunale
Classe III	Classe VI	

FASCE DI PERTINENZA ACUSTICA

Fasce di pertinenza acustica ferroviaria (DPR 459/1998)	Fascia A (0 - 100 m per lato da binario esterno)	Fascia B (100 - 250 m per lato da binario esterno)
Fasce di pertinenza acustica stradale - A (DPR 142/2004)	Fascia A (0 - 100 m)	Fascia B (100 - 150 m)
Fasce di pertinenza acustica stradale - Da (DPR 142/2004)	Fascia A (0 - 100 m)	Fascia A (0 - 250 m)
Fasce di pertinenza acustica stradale - B (DPR 142/2004)	Fascia B (100 - 250 m)	Fascia di pertinenza acustica strada A di nuova costruzione (DPR 142/2004)
Fasce di pertinenza acustica stradale - Db (DPR 142/2004)	Fascia A (0 - 100 m)	

SCALA CROMATICA DEI LIVELLI SONORI E BARRIERE ANTIRUMORE

<40 dBA	50 - 55 dBA	65 - 70 dBA	Barriere Antirumore
40 - 45 dBA	55 - 60 dBA	70 - 75 dBA	Barriere Antirumore rimandate al PRA
45 - 50 dBA	60 - 65 dBA	>75 dBA	

COMMITTENTE: **RFI RETE FERROVIARIA ITALIANA GRUPPO FERROVIE DELLO STATO ITALIANE**

PROGETTAZIONE: **ITALFERR GRUPPO FERROVIE DELLO STATO ITALIANE**

U.O. ARCHITETTURA, AMBIENTE E TERRITORIO S.O. AMBIENTE

PROGETTO DI FATTIBILITA' TECNICO-ECONOMICA

COLLEGAMENTO LAMEZIA T. - CATANZARO. ELETTRIFICAZIONE TRATTA LAMEZIA T. - CATANZARO L. E VELOCIZZAZIONE TRATTA LAMEZIA T. - SETTINGIANO

STUDIO ACUSTICO E VIBRAZIONALE MAPPE ACUSTICHE PERIODO DIURNO E NOTTURNO SCENARIO POST MITIGAZIONE

SCALA: **1 : 5000**

COMMESSA	LOTTO	FASE	ENTE	TIPO DOC.	OPERA/DISCIPLINA	PROGR.	REV.
RC0Y	01	R	22	N5	IM0004	034	A

Rev.	Descrizione	Redatto	Data	Verificato	Data	Approvato	Data	Autorizzato Data
A	Emissione esecutiva	A. Ventriglia	Luglio 2021	A. Corvaja	Luglio 2021	L. D'Amore	Luglio 2021	C. Ercolani Luglio 2021