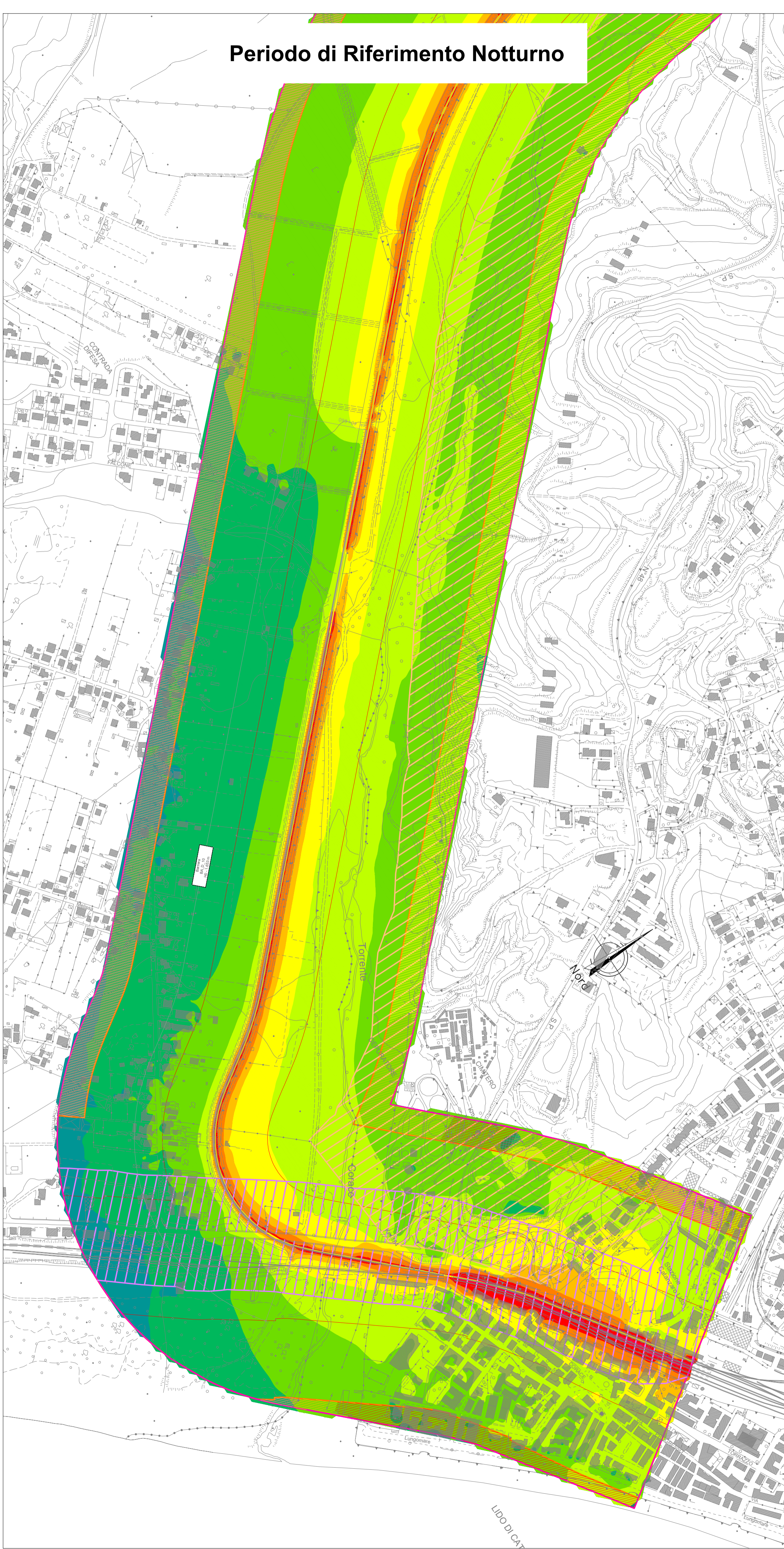
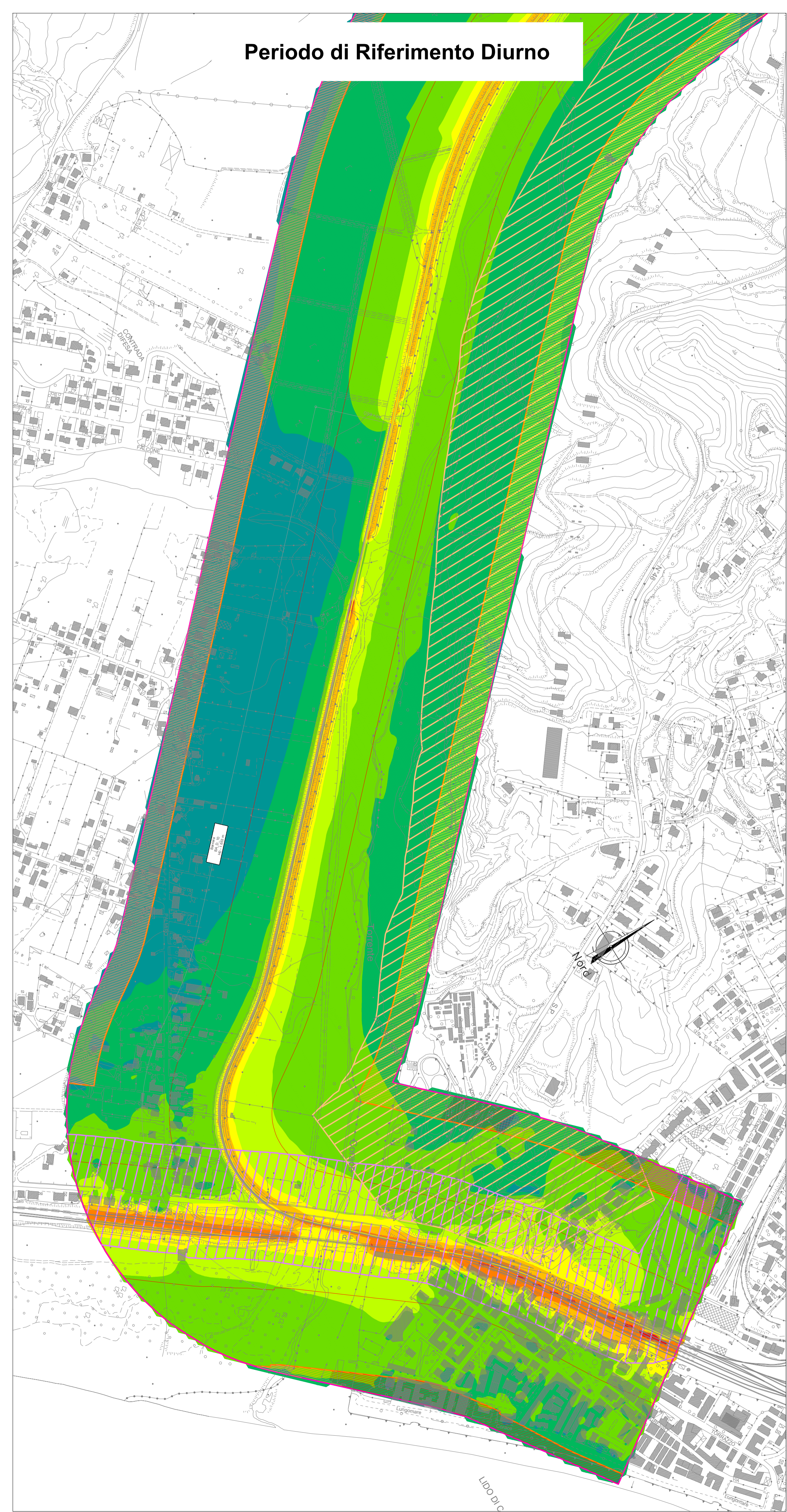


**Periodo di Riferimento Diurno**

**Periodo di Riferimento Notturno**



QUADRO D'UNIONE

**LEGENDA**

- Ambito di studio acustico (0-300 per lato da binario esterno)
- Ricettori Residenziali
- Altri Edifici

**MOSAICO PIANI DI CLASSIFICAZIONE ACUSTICA COMUNALE L. 447/95**

- Classe I
- Classe II
- Classe III
- Classe IV
- Classe V
- Classe VI
- Limiti da D.P.C.M. 01/03/1991
- Non classificato nella zonizzazione comunale

**FASCE DI PERTINENZA ACUSTICA**

- Fascia di pertinenza acustica ferroviaria (DPR 459/1998)
- Fascia di pertinenza acustica stradale - A (DPR 142/2004)
- Fascia di pertinenza acustica stradale - B (DPR 142/2004)
- Fascia di pertinenza acustica stradale - Da (DPR 142/2004)
- Fascia di pertinenza acustica stradale - Db (DPR 142/2004)
- Fascia di pertinenza acustica stradale - A (0 - 100 m)
- Fascia di pertinenza acustica stradale - B (100 - 150 m)
- Fascia di pertinenza acustica stradale - Cb (DPR 142/2004)
- Fascia di pertinenza acustica strada A di nuova costruzione (DPR 142/2004)
- Fascia di pertinenza acustica stradale - B (100 - 250 m per lato da binario esterno)
- Fascia di pertinenza acustica stradale - Cb (DPR 142/2004)
- Fascia di pertinenza acustica stradale - A (0 - 100 m)
- Fascia di pertinenza acustica stradale - B (100 - 150 m)
- Fascia di pertinenza acustica stradale - Cb (DPR 142/2004)
- Fascia di pertinenza acustica stradale - A (0 - 100 m)
- Fascia di pertinenza acustica stradale - B (100 - 250 m per lato da binario esterno)

**SCALA CROMATICA DEI LIVELLI SONORI E BARRIERE ANTIRUMORE**

- <40 dBA
- 40 - 45 dBA
- 45 - 50 dBA
- 50 - 55 dBA
- 55 - 60 dBA
- 60 - 65 dBA
- 65 - 70 dBA
- 70 - 75 dBA
- >75 dBA
- Barriere Antirumore
- Barriere Antirumore rimandate al PRA

COMMITTENTE:  
**RFI**  
 RETE FERROVIARIA ITALIANA  
 GRUPPO FERROVIE DELLO STATO ITALIANE

PROGETTAZIONE:  
**ITALFERR**  
 GRUPPO FERROVIE DELLO STATO ITALIANE

**U.O. ARCHITETTURA, AMBIENTE E TERRITORIO**  
**S.O. AMBIENTE**

**PROGETTO DI FATTIBILITA' TECNICO-ECONOMICA**

**COLLEGAMENTO LAMEZIA T. - CATANZARO.**  
**ELETTRIFICAZIONE TRATTA LAMEZIA T. - CATANZARO L. E**  
**VELOCIZZAZIONE TRATTA LAMEZIA T. - SETTINGIANO**

**STUDIO ACUSTICO E VIBRAZIONALE**  
**MAPPE ACUSTICHE PERIODO DIURNO E NOTTURNO**  
**SCENARIO POST MITIGAZIONE**

SCALA:  
**1 : 5000**

COMMESSA	LOTTO	FASE	ENTE	TIPO DOC.	OPERA/DISCIPLINA	PROGR.	REV.
RC0Y	01	R	22	N5	IM0004	045	A

Rev.	Descrizione	Redatto	Data	Verificato	Data	Approvato	Data	Autorizzato Data
A	Emissione esecutiva		Luglio 2021		Luglio 2021	L. D'Amore	Luglio 2021	C. Ercolani Luglio 2021