

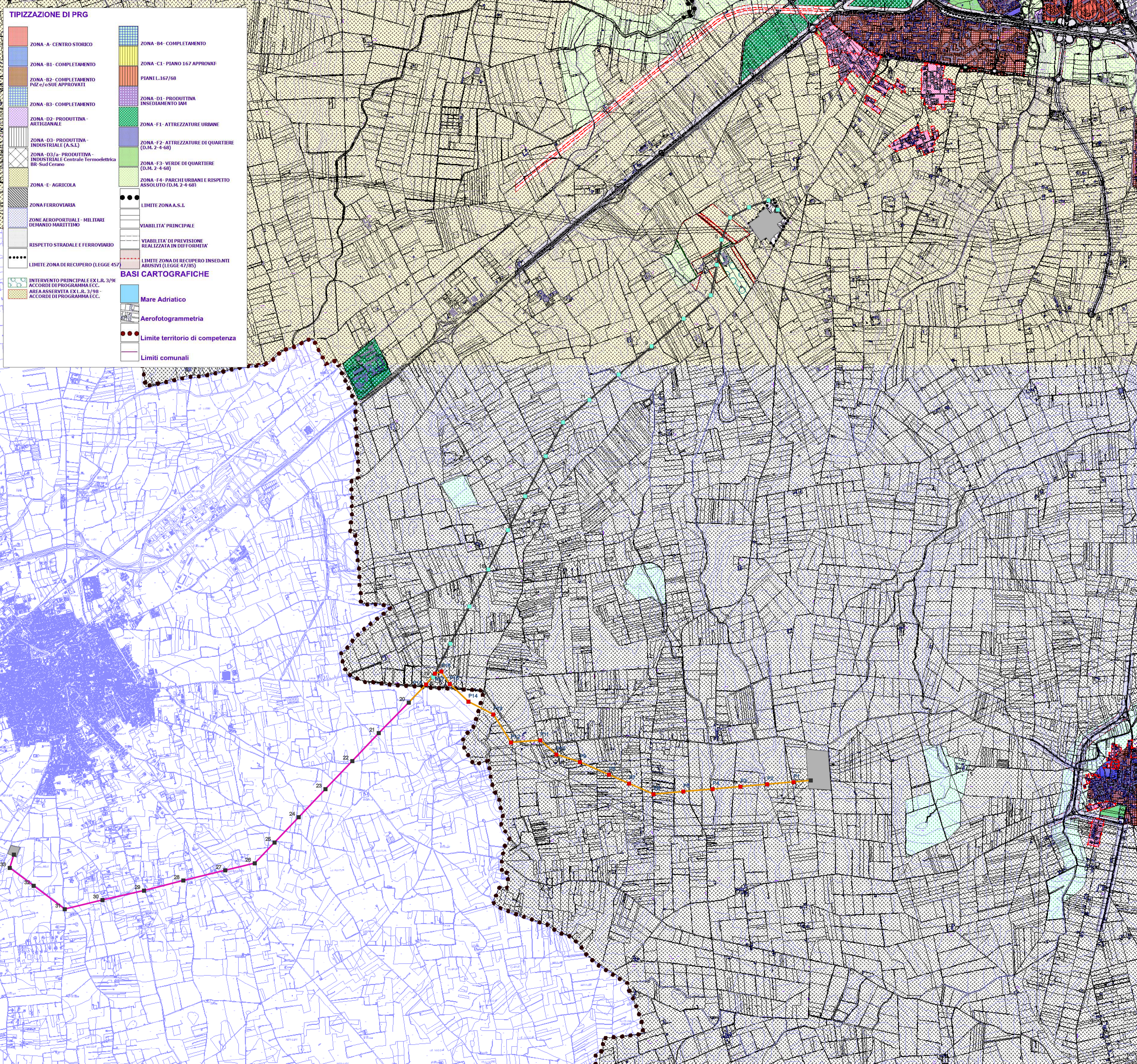
TIPIZZAZIONE DI PRG

- ZONA A - CENTRO STORICO
- ZONA B1 - COMPLETAMENTO
- ZONA B2 - COMPLETAMENTO PZ e/o SUE APPROVATI
- ZONA B3 - COMPLETAMENTO
- ZONA D2 - PRODUTTIVA ARTIGIANALE
- ZONA D3 - PRODUTTIVA INDUSTRIALE (A.S.L.)
- ZONA D3/a - PRODUTTIVA INDUSTRIALE Centrale Termoelettrica BR - Sud Cerano
- ZONA E - AGRICOLA
- ZONA FERROVIARIA
- ZONE AEROPORTUALI - MILITARI DEMANIO MARITTIMO
- RISPETTO STRADALE E FERROVIARIO
- LIMITE ZONA DI RECUPERO (LEGGE 457)
- ZONA B4 - COMPLETAMENTO
- ZONA C1 - PIANO 167 APPROVAT
- PIANI L.167/68
- ZONA D1 - PRODUTTIVA INSEDIAMENTO URM
- ZONA F1 - ATTREZZATURE URBANE
- ZONA F2 - ATTREZZATURE DI QUARTIERE (D.M. 2-4-68)
- ZONA F3 - VERDE DI QUARTIERE (D.M. 2-4-68)
- ZONA F4 - PARCHI URBANI E RISPETTO ASSOLUTO (D.M. 2-4-68)
- LIMITE ZONA A.S.L.
- VIABILITA' PRINCIPALE
- VIABILITA' DI PREVISIONE REALIZZATA IN DIFFORMITA'
- LIMITE ZONA DI RECUPERO INSIED.NTI ABUSIVI (LEGGE 47/85)

BASI CARTOGRAFICHE

- Mare Adriatico
- Aerofotogrammetria
- Limite territorio di competenza
- Limiti comunali

INTERVENTO PRINCIPALE EX L.R. 3/98
ACCORDI DI PROGRAMMA ECC.
AREA ASSERVITA EX L.R. 3/98 -
ACCORDI DI PROGRAMMA ECC.



FONTI: PORTALE CARTOGRAFICO CITTÀ DI BRINDISI

Realizzazione del raccordo aereo dell'esistente elettrodotto 150 kV "SE BRINDISI PIGNICELLE - CP MESAGNE" alla stazione elettrica di Brindisi Sud

- Linea area in progetto 150 kV
- Linea aerea da demolire 150 kV
- Linea aerea 150 kV esistente
- Nuovi sostegni
- Sostegni da demolire
- Sostegni esistenti
- Stazioni elettriche

Ordine degli Architetti e Professionisti Associati di Brindisi

architetto

Scema di riferimento U.T.M. WGS 1984 Fuso 33

0 250 500 1.000 1.500 2.000 Metri

REVISIONI	N.	DATA	DESCRIZIONE	ELABORATO	CONTROLLATO	APPROVATO
	01	10/06/2021	AGGIORNAMENTO VARIANTE SOSTEGNO 13	Arch. S. MASI	Arch. F. ZACCARA	Ing. V. MISURACA
	00	09/09/2020	PRIMA EMISSIONE	Arch. S. MASI	Arch. F. ZACCARA	Ing. V. MISURACA

Associazione Temporanea di Imprese - CONTRATTO QUADRO 6000003051 - Ambito PTO tutta Italia: LOTTO 10

"VARVARO & MISURACA INGEGNERIA S.R.L."
Via Emanuele Notarbartolo, n. 44, Palermo
codice fiscale e partita I.V.A. n. 05916060824 pec mivaprogetti@pec.it

NUMERO E DATA ORDINE: L.A.400007782 del 28 febbraio 2020

REVISIONI	N.	DATA	DESCRIZIONE	ESAMINATO	ACCETTATO
	01	18/06/2021	AGGIORNAMENTO VARIANTE SOSTEGNO 13	Gruppo di Lavoro DTCS PRI	A. Limone DTCS-PRI
	00	09/09/2020	PRIMA EMISSIONE	Gruppo di Lavoro DTCS PRI	A. Limone DTCS-PRI

NUMERO E DATA ORDINE: L.A.400007782 del 28 febbraio 2020

MOTIVO DELL'INVIO PER ACCETTAZIONE PER INFORMAZIONE

CODIFICA ELABORATO

DU23630G1B1951885

TITOLO ELABORATO

Realizzazione del raccordo aereo dell'esistente elettrodotto 150 kV "SE BRINDISI PIGNICELLE - CP MESAGNE" alla stazione elettrica di Brindisi Sud

Verifica di assoggettabilità al VIA Stralcio PRG Città di Brindisi Strati tematici estratti dal SIT Comunale

TIPOLOGIA ELABORATO

PLANIMETRIA

PROGETTO

NOME DEL FILE	SCALA CAD	FORMATO	SCALA	FOGLIO
DU23630G1B1951885.PDF	1 unità = CAD	A1	1:20.000	1/1

Questo documento contiene informazioni di proprietà Terna Rete Italia S.p.A. e deve essere utilizzato esclusivamente dal destinatario in relazione alle finalità per le quali è stato ricevuto. E' vietata qualsiasi forma di riproduzione o di divulgazione senza l'esplicito consenso di Terna Rete Italia S.p.A. This document contains information proprietary to Terna Rete Italia S.p.A. and it will have to be used exclusively for the purposes for which it has been furnished. Whichever shape of spreading or reproduction without the written permission of Terna Rete Italia S.p.A. is prohibi.