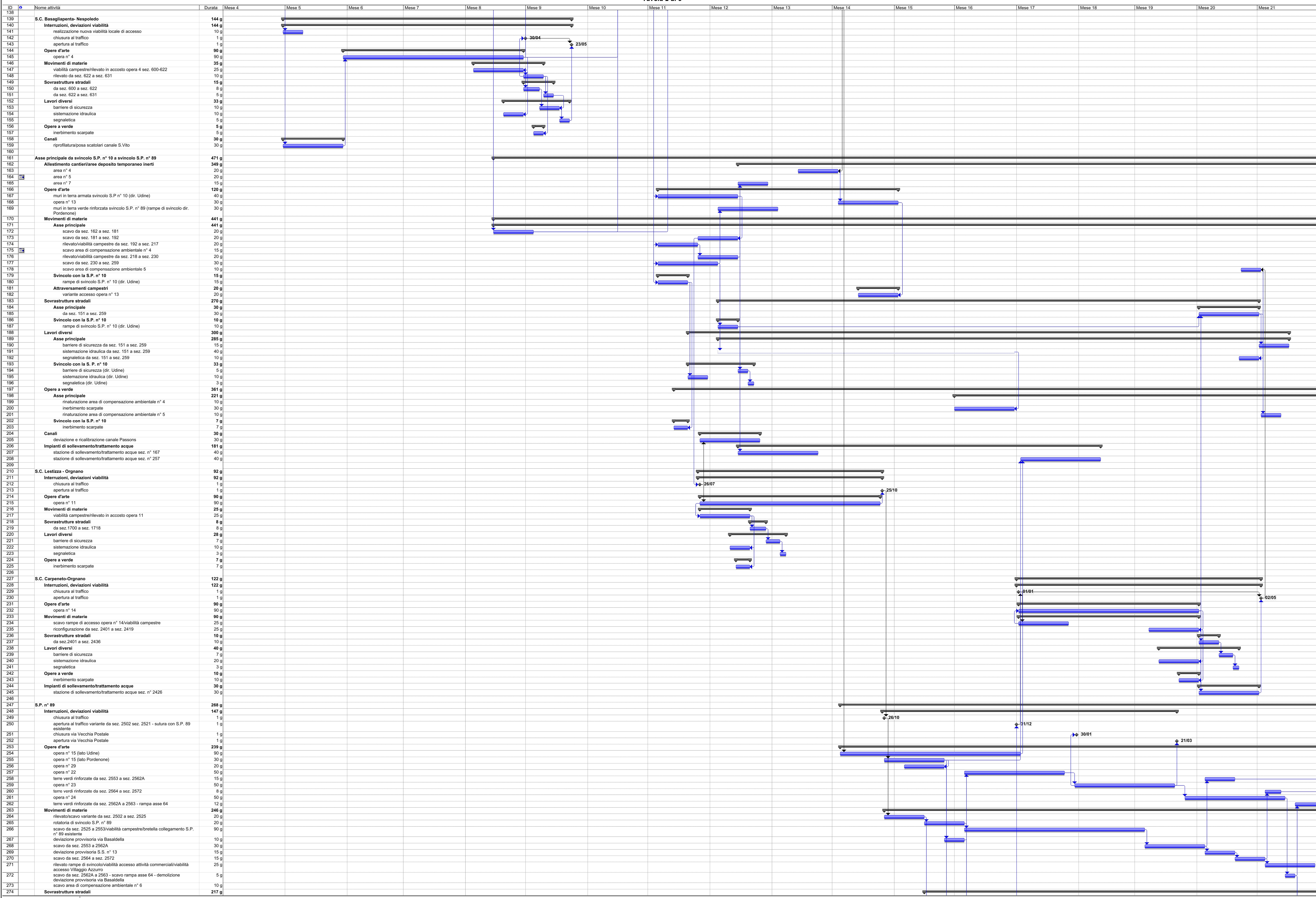


Cronoprogramma lavori
Tavola 2 di 3



C.U.P. D 21 B 97 00000 000 2

	REGIONE AUTONOMA FRIULI VENEZIA GIULIA
	DIREZIONE CENTRALE INFRASTRUTTURE, MOBILITA', PIANIFICAZIONE TERRITORIALE E LAVORI PUBBLICI
SOGGETTO DELEGATARIO:	PROGETTAZIONE:

COLLEGAMENTO TRA LA S.S. 13 PONTEBBANA E LA A23 TANGENZIALE SUD DI UDINE (II LOTTO)

AGGIORNAMENTO PROGETTO DEFINITIVO dd.14.12.2006

VIABILITA' Cronoprogramma Parte 2 di 3	TEMATICA E N. ALLEGATO e SUBALL. 09.02 .2.0												
<table border="1"> <tr> <th>REV.</th> <th>DATA</th> <th>DESCRIZIONE</th> <th>SD REDATTO</th> <th>SD VERIFICATO</th> <th>EP APPROVATO</th> </tr> <tr> <td>0</td> <td>30.08.2012</td> <td>EMMISSIONE</td> <td></td> <td></td> <td></td> </tr> </table>	REV.	DATA	DESCRIZIONE	SD REDATTO	SD VERIFICATO	EP APPROVATO	0	30.08.2012	EMMISSIONE				COORDINAMENTO E PROGETTAZIONE GENERALE: S.p.A. AUTOSTRADE VENETE : dott. ing. Edoardo PELLA dott. ing. Stefano DI SANTOLO
REV.	DATA	DESCRIZIONE	SD REDATTO	SD VERIFICATO	EP APPROVATO								
0	30.08.2012	EMMISSIONE											
PROGETTAZIONE SPECIALISTICA: Viabilità : dott. ing. Stefano DI SANTOLO dott. ing. Andrea CAMPANELLA	IL CAPO COMMESSA: dott. ing. Edoardo PELLA IL DIRETTORE DELL'AREA OPERATIVA: dott. ing. Edoardo PELLA IL RESPONSABILE UNICO DEL PROCEDIMENTO:												
NOME FILE: 120709022001.dwg 120709022001.plt	DATA PROGETTO: 30.08.2012 312TN 12 07 0 COOK METRO												