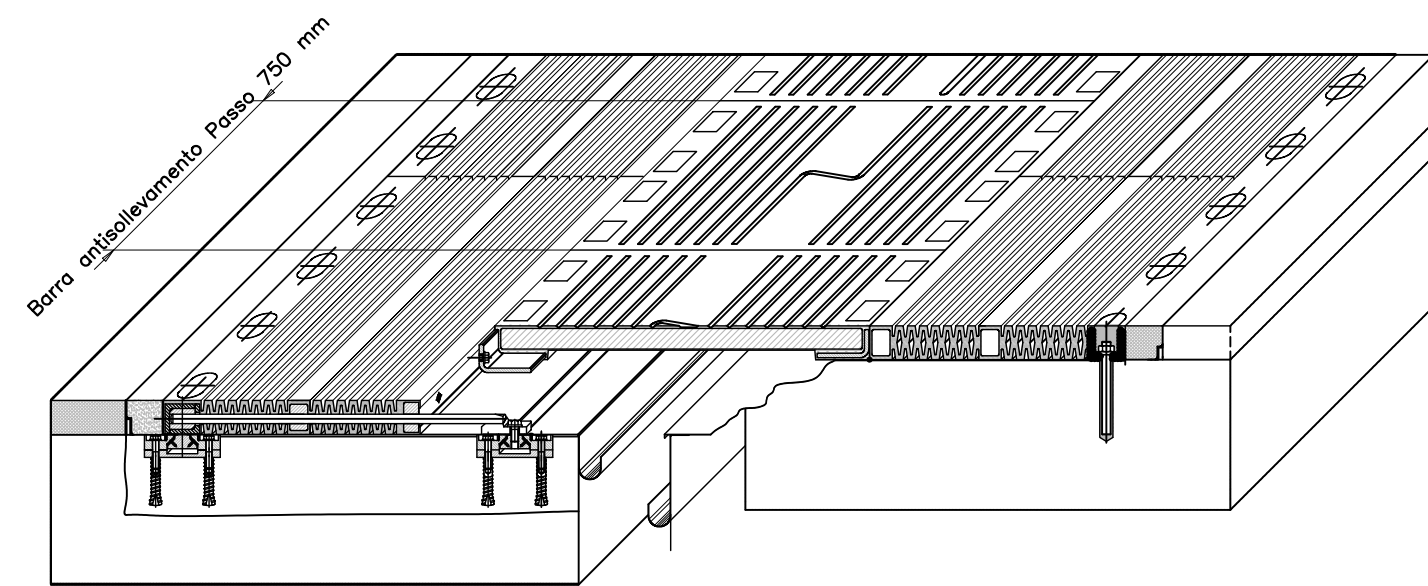
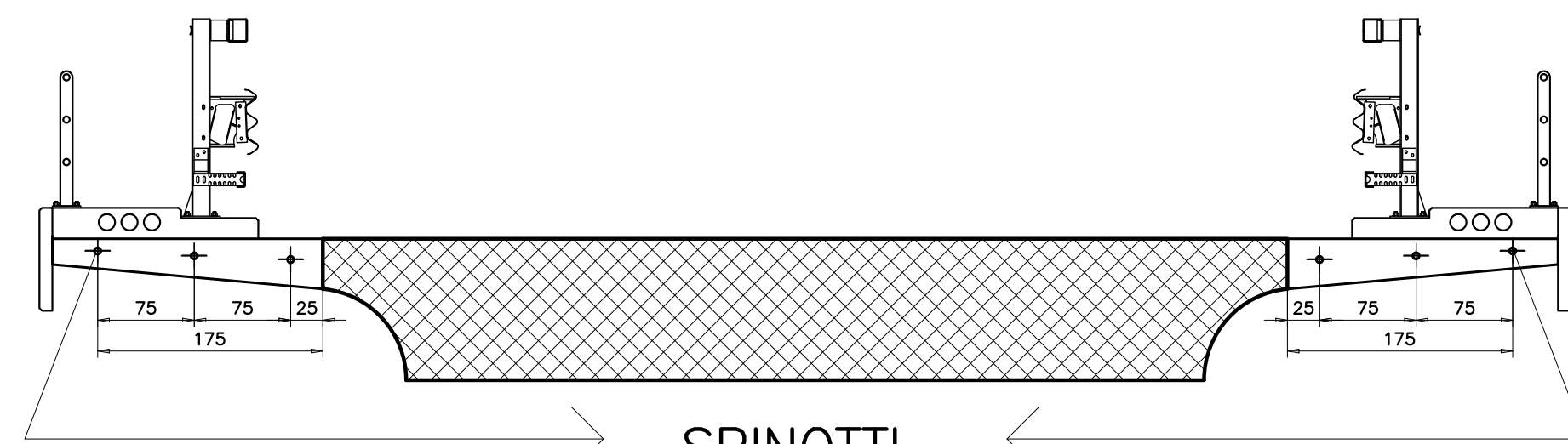


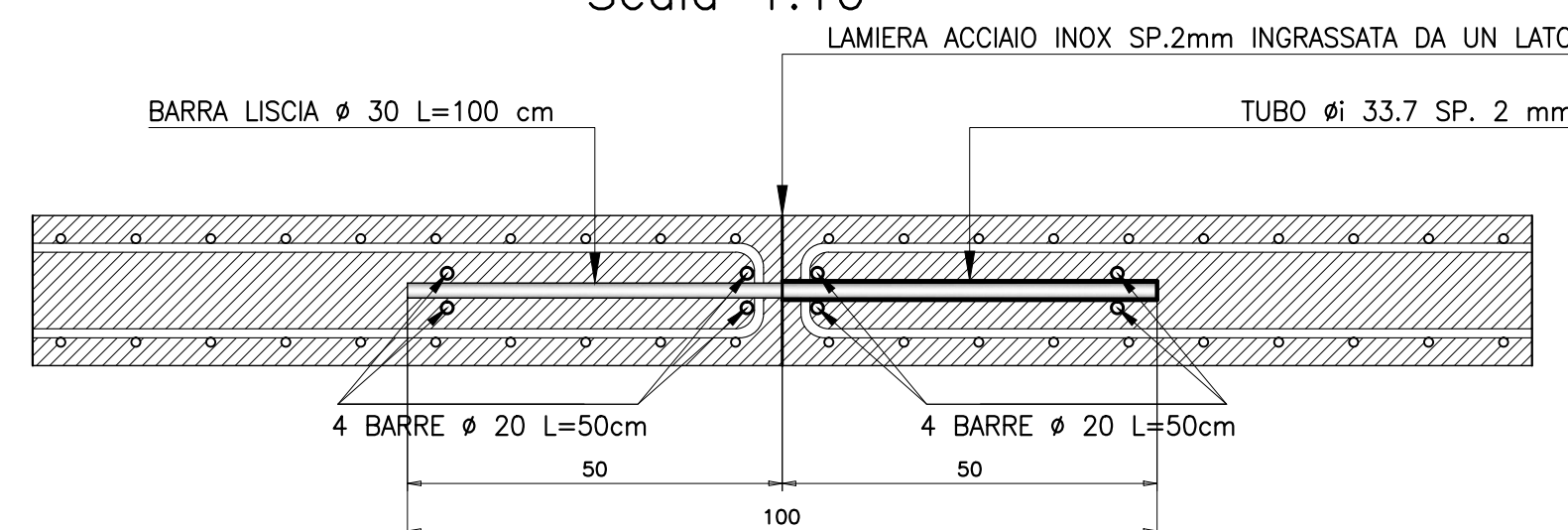
GIUNTO DI DILATAZIONE IMPERMEABILE
 ESCURSIONE LONGITUDINALE = ± 75 mm
 ESCURSIONE TRASVERSALE = ± 75 mm



GIUNTI DI COMPARTICIPAZIONE
 TAGLIO DELLE ALI (IN ASSE PILE)
 Scala 1:50



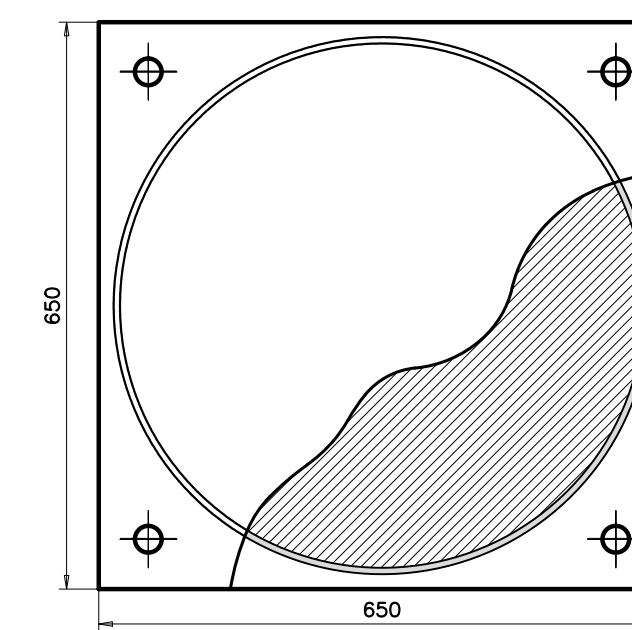
SPINOTTI
 Scala 1:10



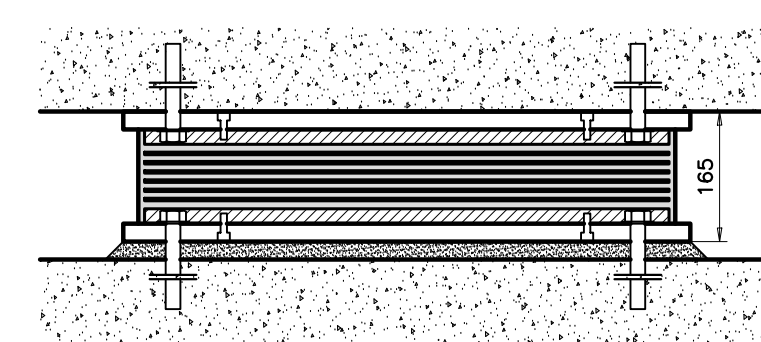
APPOGGI ANTISIMICI

Carico verticale massimo con sisma 6410 kN
 CARATTERISTICHE DISPOSITIVI ANTISIMICI
 Forza snevamento orizzontale 75 kN
 Forza ultima orizzontale 402 kN
 Spostamento elastico 3 mm
 Spostamento ultimo 100 mm

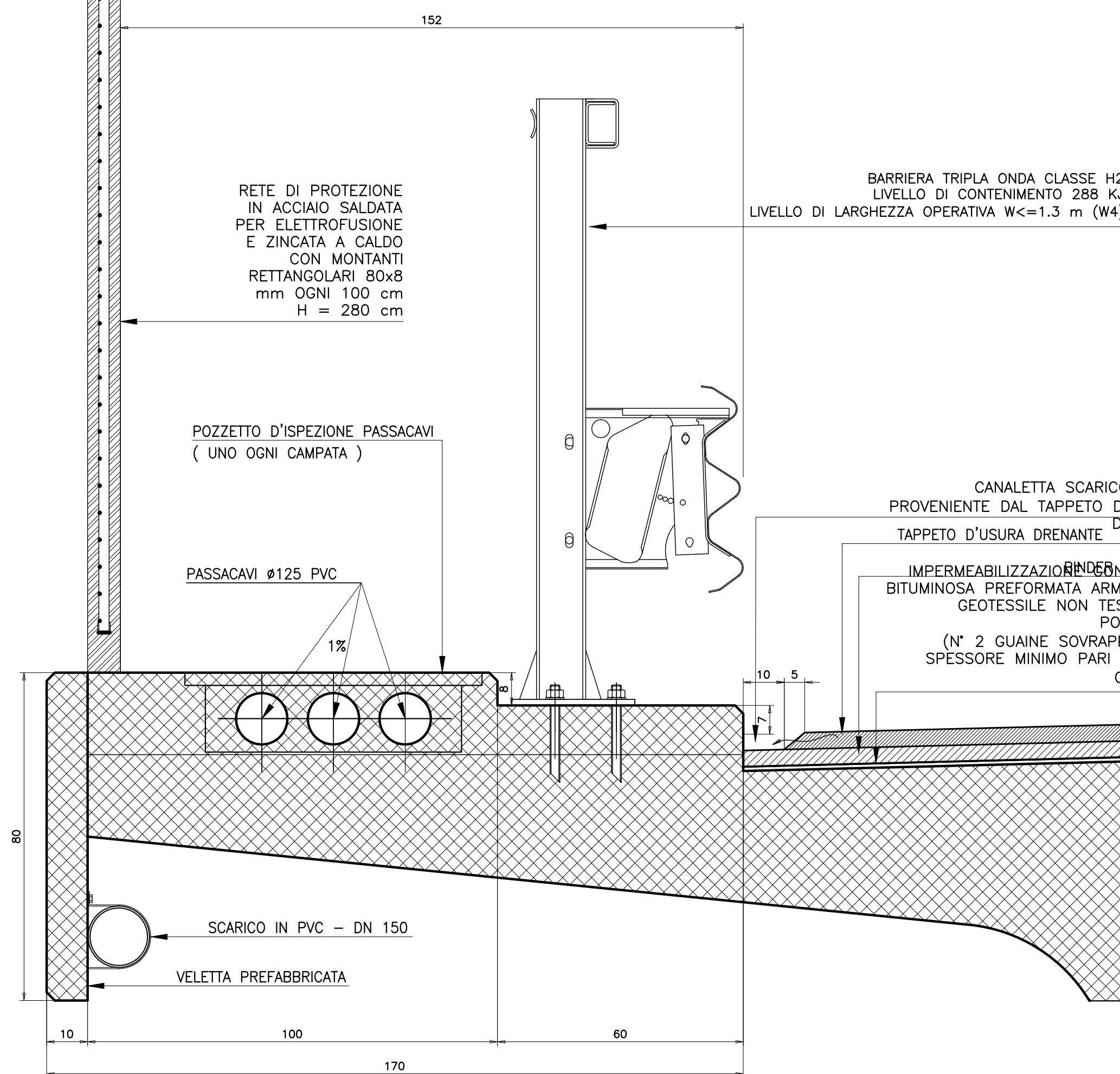
PIANTA



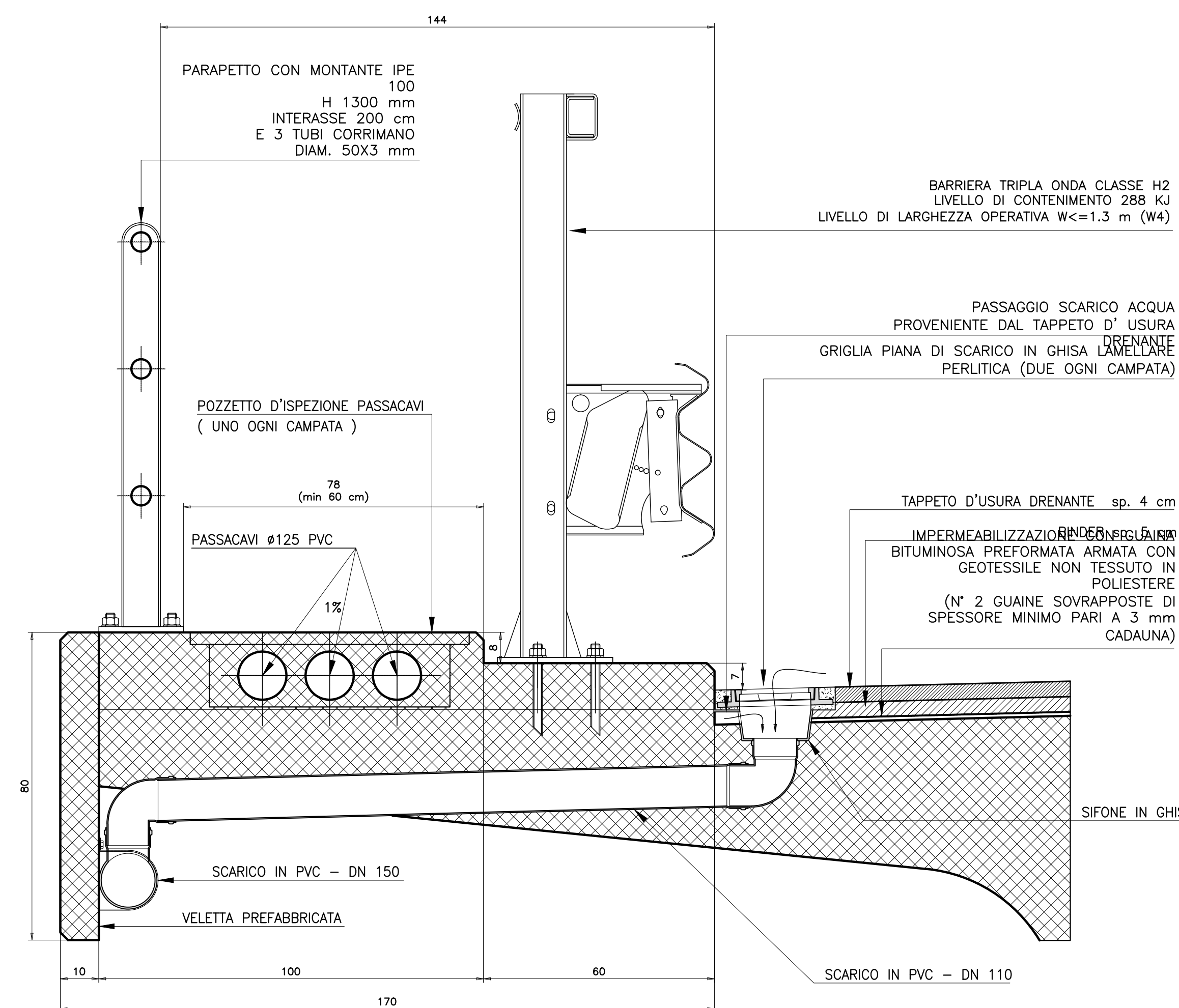
SEZIONE



PARTICOLARE MARCIAPIEDI ESTERNO
 CON RETE DI PROTEZIONE
 Scala 1:10



PARTICOLARE MARCIAPIEDI ESTERNO
 (CON SCARICO SOLO AD INIZIO PONTE)
 Scala 1:10



CARATTERISTICHE DEI MATERIALI

CALCESTRUZZI A PRESTAZIONE GARANTITA (UNI EN 206-1):

- Calcestruzzo C12/15 PER STRUTTURE DI SOTTOFONDAZIONE classe d'esposizione XD (Prospetto 4 UNI 11104) resistenza caratteristica cubica R'ck ≥ 15MPa rapporto A/C ≤ 0,60 dosaggio di cemento ≥ 200kg/mc cemento TIPO II 32,5 (UNI EN 450) consistenza semifluida S3 diametro massimo inerte 25 mm contenuto massimo di cloruri: 1,00%
- Calcestruzzo C32/40 PER STRUTTURE DI FONDAZIONE classe d'esposizione XC2 (Prospetto 4 UNI 11104) resistenza caratteristica cubica R'ck ≥ 40MPa rapporto A/C ≤ 0,60 dosaggio di cemento ≥ 300kg/mc cemento TIPO II 42,5 (UNI EN 450) consistenza fluida S4 diametro massimo inerte 25 mm contenuto massimo di cloruri: 0,20% copriferro minimo netto: 40 mm
- Calcestruzzo C32/40 PER ELEVAZIONI SPALLE E PILE classe d'esposizione XC4 (Prospetto 4 UNI 11104) resistenza caratteristica cubica R'ck ≥ 40MPa rapporto A/C ≤ 0,50 dosaggio di cemento ≥ 340kg/mc cemento TIPO II 42,5 (UNI EN 450) consistenza fluida S4 diametro massimo inerte 25 mm contenuto massimo di cloruri: 0,20% copriferro minimo netto: 40 mm
- Calcestruzzo C35/45 PER IMPALCATO IN C.A.P. classe d'esposizione XF4 (Prospetto 4 UNI 11104) resistenza caratt. cubica R'ck ≥ 45 MPa resistenza caratt. al taglio dei trefoli R'tck ≥ 40,50 MPa rapporto A/C ≤ 0,45 dosaggio di cemento ≥ 360 kg/mc cemento TIPO I classe 52,5 R (UNI EN 450) consistenza fluida S4 diametro massimo inerte 25 mm contenuto massimo di cloruri: 0,20% copriferro minimo netto: 40 mm

ACCIAIO D'ARMATURA B 450 C:

- BARRE DI ACCIAIO AD ADERENZA MIGLIORATA CONTROLLATO IN STABILIMENTO tensione caratt. di rottura: f_{tk} ≥ 540 MPa tensione caratt. di snervamento: f_{yk} ≥ 450 MPa Es = 206.000,00 MPa che soddisfai i seguenti rapporti minimi: f_{yk} > f_{y nom} (frattile 5%) f_{tk} > f_{t nom} (frattile 5%) (A_{gk}) ≥ 7,50% (frattile 10%) (f_{y,eff} / f_{y,nom})_k ≤ 1,25 (frattile 10%) 1,15 ≤ (f_y / f_{yk}) < 1,35 (frattile 10%)

ACCIAIO ARMONICO PER TREFOLI

- tensione caratt. a rottura f_{ptk} ≥ 1864 MPa
- tensione caratt. all'1% di allung. f_{p(1)} ≥ 1670 MPa

BARRE CORRENTI:

- SOVRAPPOSIZIONE MINIMA ARMATURA PRINCIPALE 50φ (ove non diversamente indicato)
- SOVRAPPOSIZIONE MINIMA ARMATURA DI RIPARTIZIONE 40φ
- SOVRAPPOSIZIONI ALTERNATE (max 25% nella stesso sez.)

PIEGATURA FERRI:

- R=2φ FINO A φ16
- R=3,5φ DA φ16

COPRIFERRI ARMATURA LENTA

- IL COPRIFERRO E' RIFERITO AL BORDO DEL FERRO PIU' ESTERNO
- IL COPRIFERRO VIENE DEFINITO COME INDICATO NEGLI SCHEMI

PROCEDURA DI MESSA IN OPERA:

- TEMPO DI ATTESA MASSIMO DEL CLS IN BETONIERA: - 60 minuti dall'arrivo in cantiere - 90 minuti dalla preparazione dell'imposto all'impianto
- ALTEZZA MASSIMA DI CADUTA DEL GETTO: 60cm

C.U.P. D 21 B 97 00000 000 2

REGIONE AUTONOMA FRIULI VENEZIA GIULIA
 DIREZIONE CENTRALE
 INFRASTRUTTURE, MOBILITA', PIANIFICAZIONE TERRITORIALE E LAVORI PUBBLICI

SOGGETTO DELEGATARIO: **FRIULI VENEZIA GIULIA STRADE S.p.A.**

PROGETTAZIONE: **S.p.A. AUTOVIE VENETE**
 34123 TRIESTE - Via V. Locchi, 10 - tel. 040/5189111
 Società soggetta all'attività di direzione e coordinamento da parte di Friuli S.p.A. - Finanziaria Regionale Friuli Venezia Giulia
 CONCESSIONARIA AUTOSTRADE
 A23 PALMANOVA - UDINE
 A29 PORTOGRUPANO - CORMEGLIANO

COLLEGAMENTO TRA LA S.S. 13 PONTEBBANA E LA A23 TANGENZIALE SUD DI UDINE (II LOTTO)

AGGIORNAMENTO PROGETTO DEFINITIVO dd.14.12.2006

OPERE D'ARTE PRINCIPALI
 Opera n°11: Sovrappasso per la S.C. Lestizza - Orgnano
 Particolari costruttivi

TEMATICA **G**
 N. ALLEGATO e SUB-ALL. **06.05 - 00**
 varie

REV.	DATA	EMISSIONE	PA	FA	EP
0	30/08/12	EMMISSIONE			

COORDINAMENTO E PROGETTAZIONE GENERALE:
 S.p.A. AUTOVIE VENETE:
 dott. ing. Edoardo PELLA
 dott. ing. Stefano DI SANTELO

PROGETTAZIONE SPECIALISTICA:
 Strutture:
 dott. ing. Francesco ALESSANDRINI

IL CAPO COMMISSARIO:
 dott. ing. Edoardo PELLA

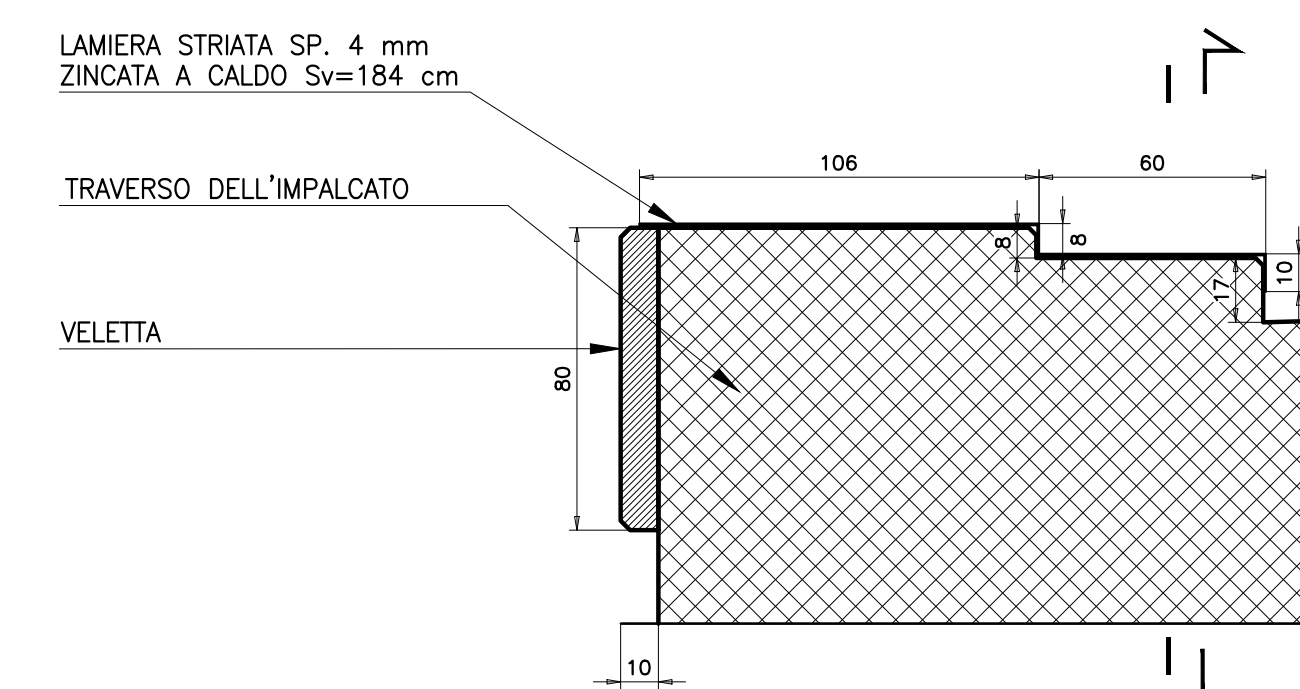
IL DIRETTORE DELL'AREA OPERATIVA:
 dott. ing. Edoardo PELLA

IL RESPONSABILE UNICO DEL PROCEDIMENTO:

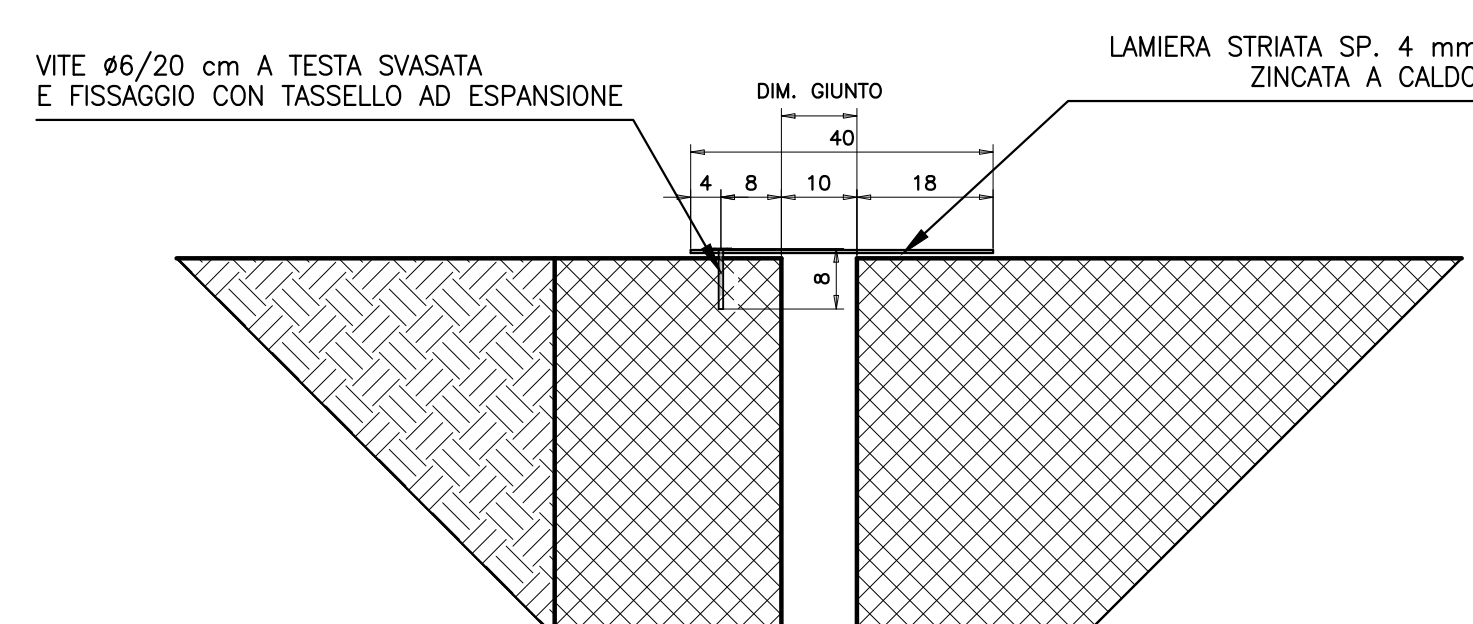
NOME FILE: 120700600000.dwg
 DATA PROGETTO: 30.08.2012
 312TN 12/07/0
 CODICE METRICO: ANNO: 120700600000

DETTAGLIO LAMIERA COPRIGIUNTO LATERALE

Profilo 1:20



Sez. I-I 1:10



CARPENTERIA VELETTA

Scala 1:20

