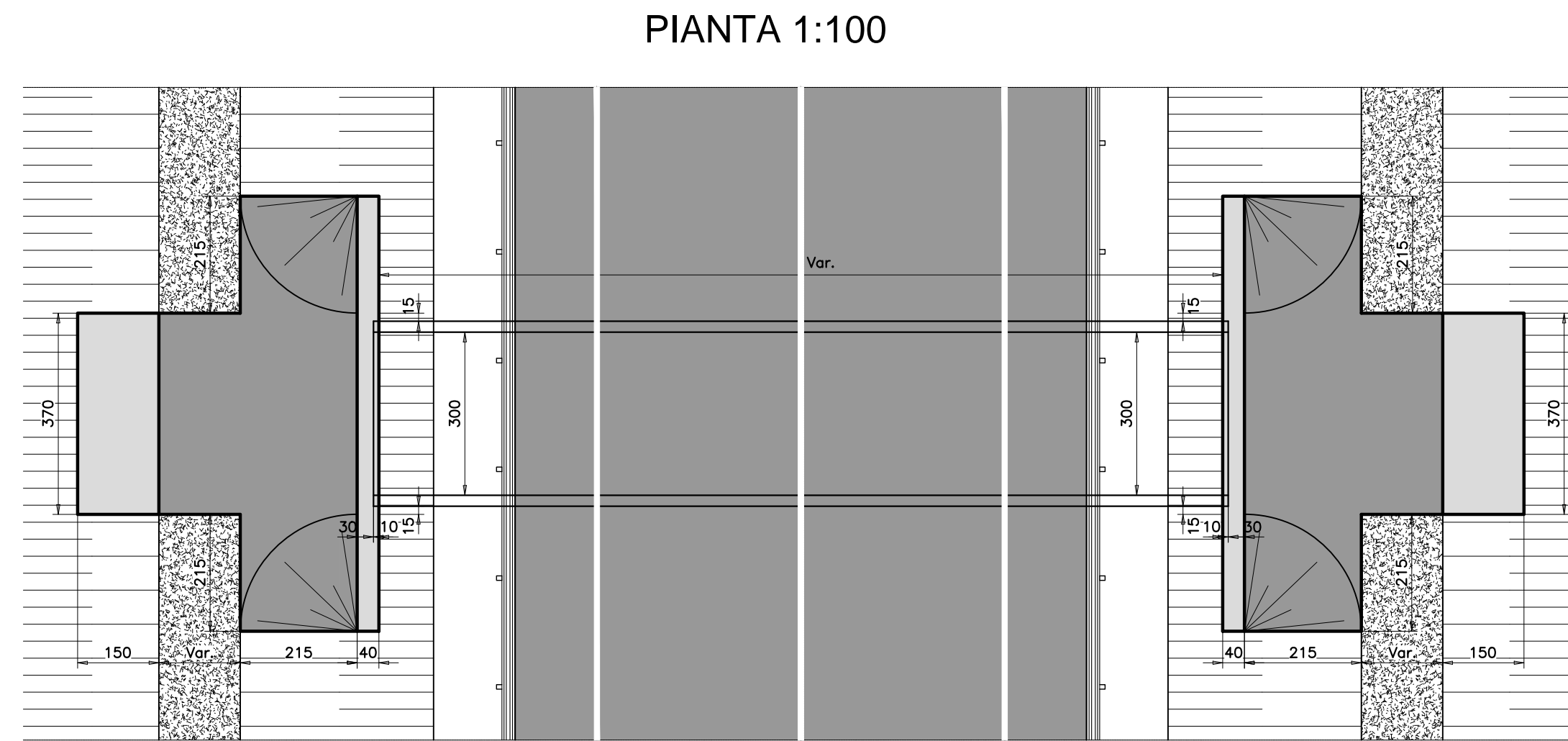
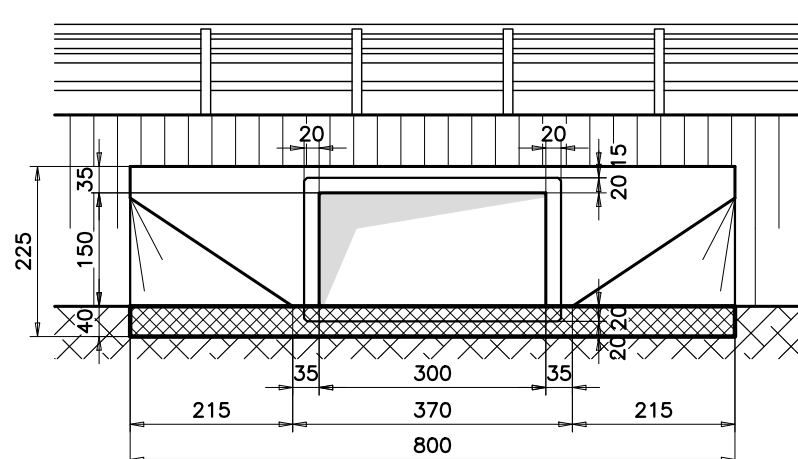


TOMBINI 300x150						
Conteggio	Asse	Elaborato	Sezione corrispondente	Progressiva	Lunghezza	Quota di fondo asse strada
1	Asse 13 - sovrappasso opera 7	E060210	1312-1313	0+615.000	18.00	56.23
1	Asse 13 - sovrappasso opera 7	E060210	1316-1317	0+710.800	21.00	56.23
1	Asse 13 - sovrappasso opera 7	E060210	1316-1317	0+723.250	21.00	56.25
1	Asse 13 - sovrappasso opera 7	E060210	1316-1317	0+734.930	21.00	56.29
1	Asse principale	E050240	327	10+953.930	20.50	72.77
1	Asse principale	E050240	328	11+014.890	20.50	72.71
3	Campestri	E050210	18		7.00	
3	Campestri	E060210	18		10.00	
1	Campestri	E050230	63		6.50	

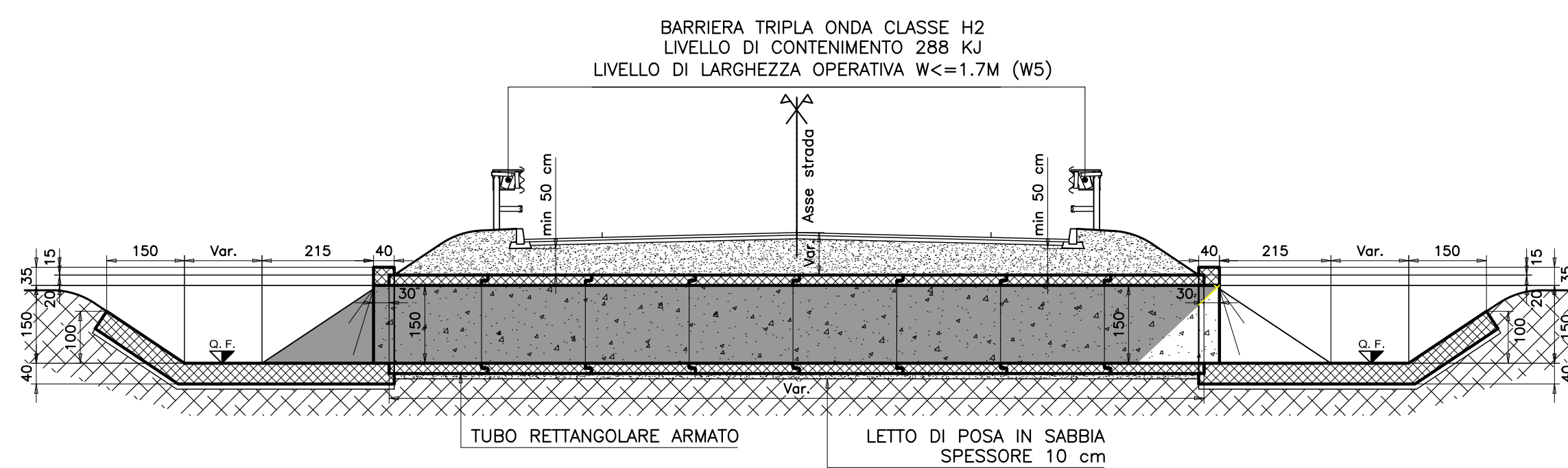
TOMBINI SCATOLARI 300 X 150 cm



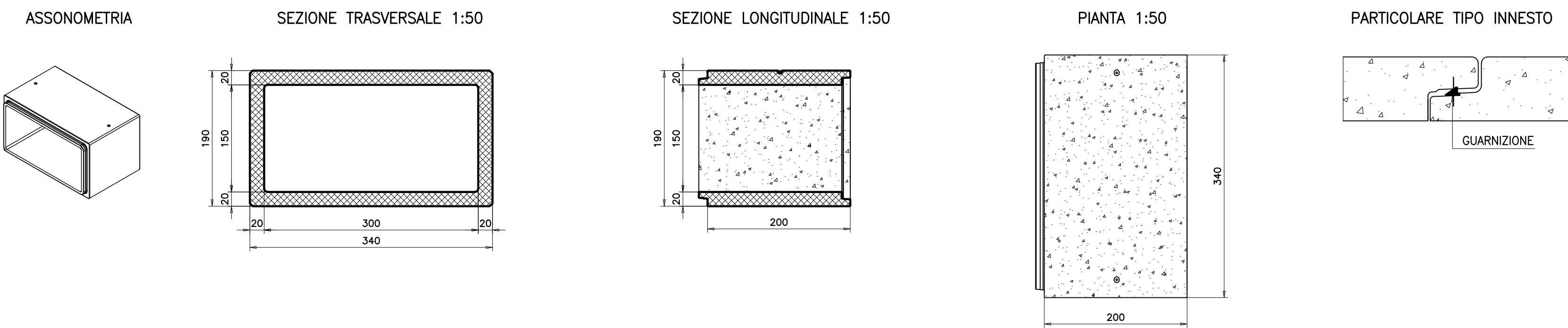
PROSPETTO 1:100



SEZIONE LONGITUDINALE 1:100

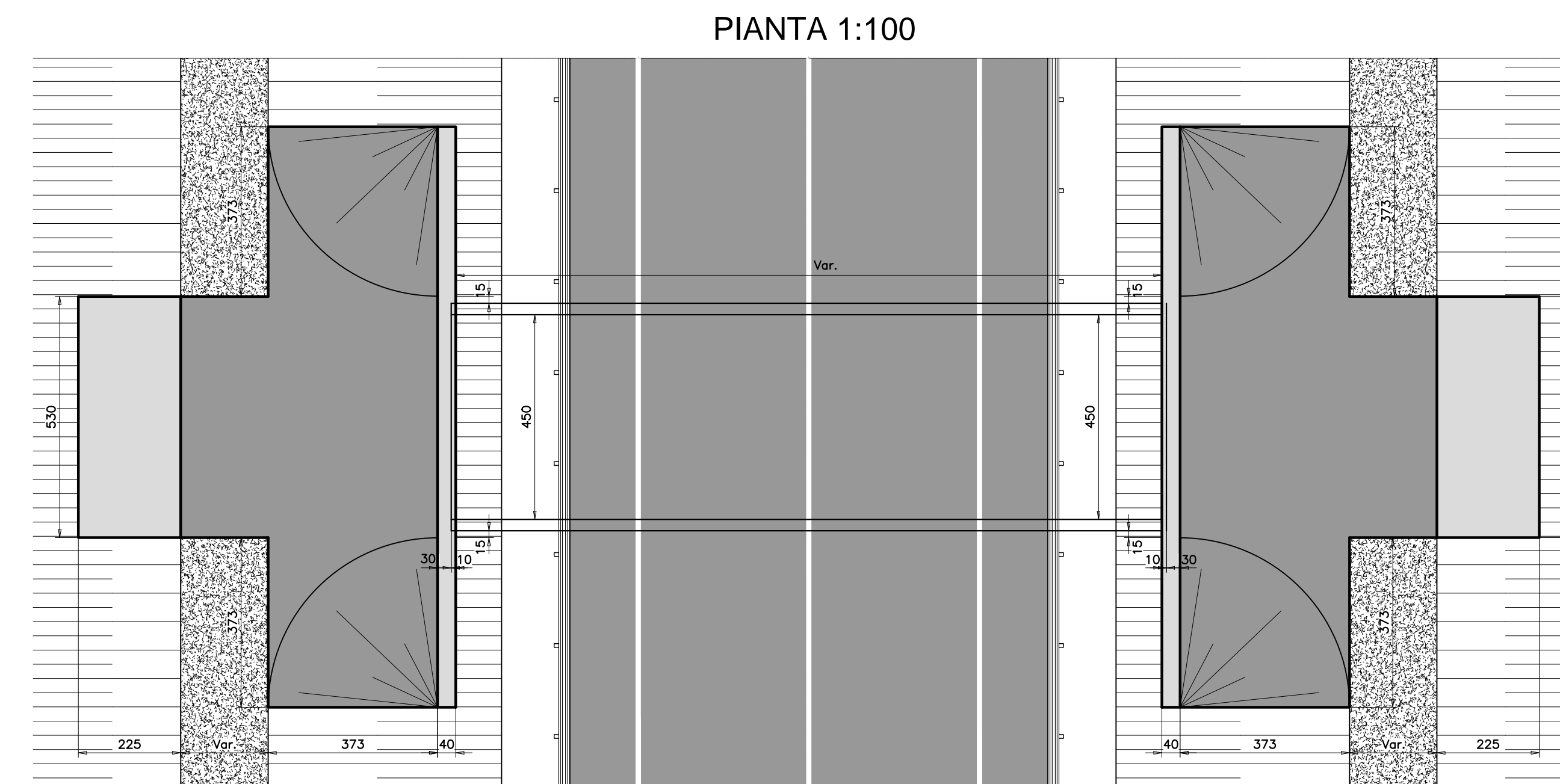


PARTICOLARE TUBO RETTANGOLARE ARMATO PREFABBRICATO

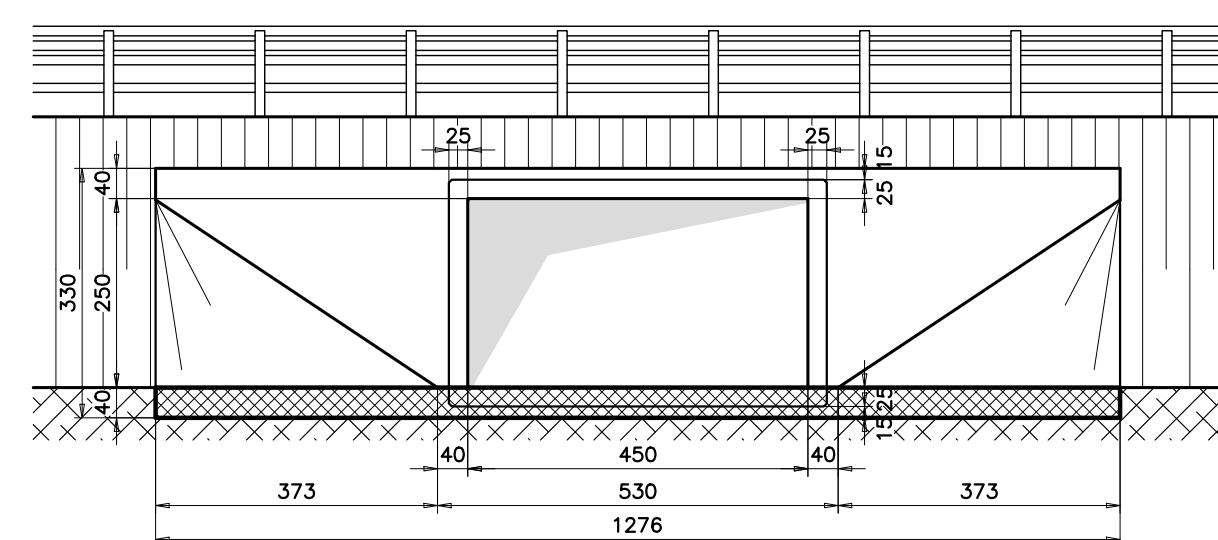


TOMBINI 450x250						
Conteggio	Asse	Elaborato	Sezione corrispondente	Progressiva	Lunghezza	Quota di fondo asse strada
1	Asse principale	E050220	142-143	4+877.600	38.00	56.09
1	Asse principale	E050220	165	5+300.000	34.00	57.24
1	Asse principale	E050220	214-215	7+395.500	21.00	63.31
1	Asse principale	E050230	322	10+649.100	21.00	71.90
1	Asse principale	E050230	323	10+710.090	20.00	71.94
1	Asse principale	E050230	324	10+771.050	20.00	72.10
1	Asse principale	E050230	325	10+832.010	19.50	72.40
1	Asse principale	E050230	326	10+892.970	18.00	72.65
1	Asse principale	E050240	334	11+198.400	20.50	72.66
1	Asse principale	E050240	336	11+248.460	20.50	73.50
1	Asse principale	E050240	337-337A	11+297.370	23.00	73.50
1	Campestri	E050220	22		6.00	
1	Campestri	E050220	28		6.00	
1	Campestri	E050220	29		7.00	
1	Campestri	E050220	47		6.00	

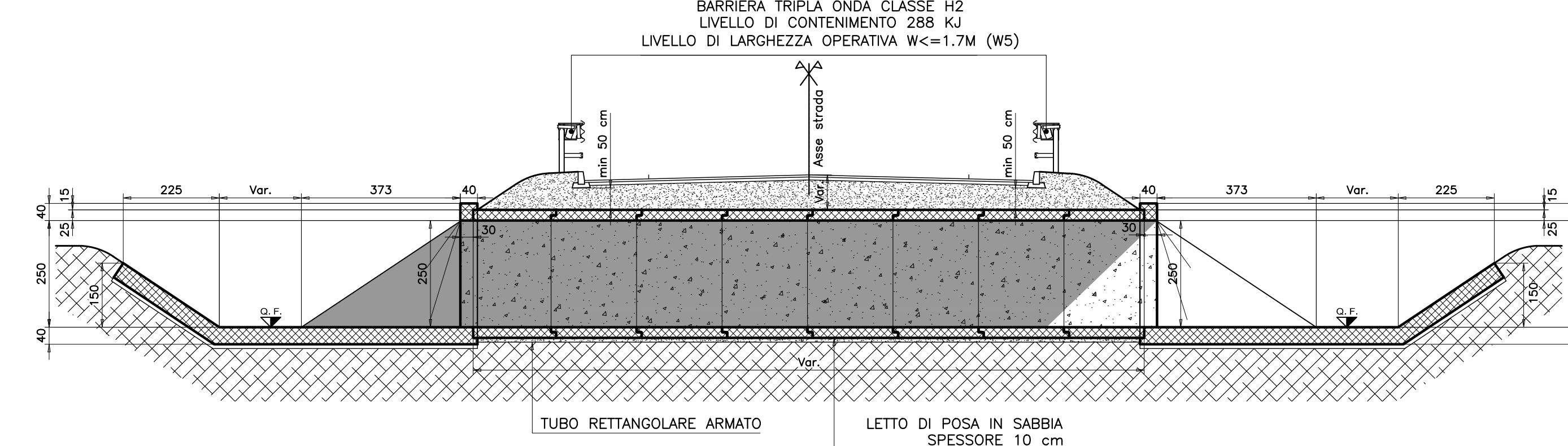
TOMBINI SCATOLARI 450 X 250 cm



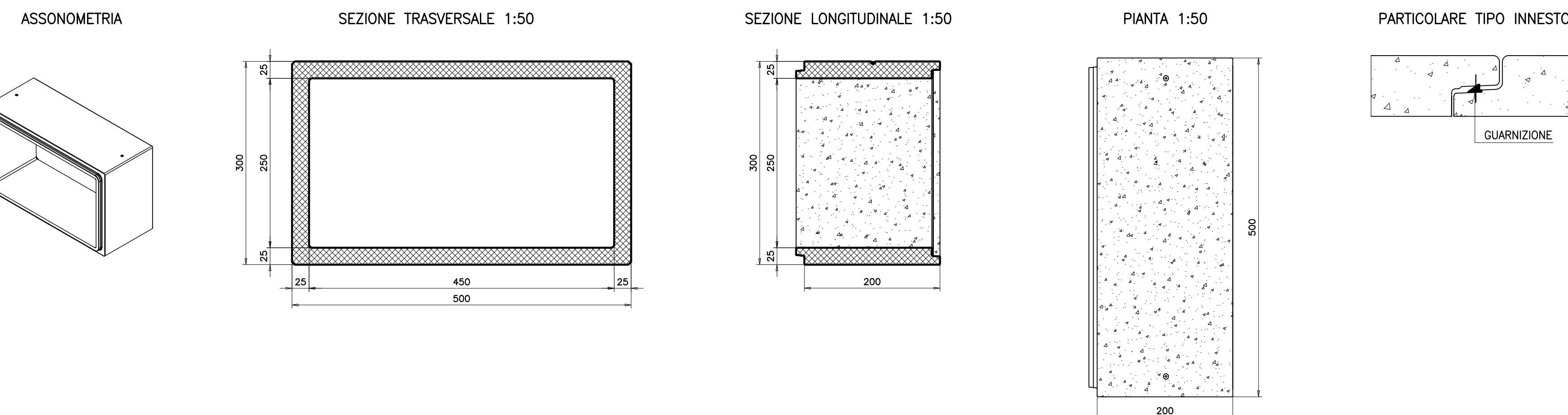
PROSPETTO 1:100



SEZIONE LONGITUDINALE 1:100



PARTICOLARE TUBO RETTANGOLARE ARMATO PREFABBRICATO



CARATTERISTICHE DEI MATERIALI

CALCESTRUZZI A PRESTAZIONE GARANTITA(UNI EN 206-1):

Calcestruzzo C32/40 PER STRUTTURA USCITA classe d'esposizione XC4(Prospetto 4 UNI 11104) resistenza caratteristica cubica R'ck ≥ 40MPa rapporto A/C ≤ 0,50 dosaggio di cemento ≥ 340kg/mc cemento TIPO II 42,5 (UNI EN 450) consistenza fluida S4 diametro massimo inerte 25 mm contenuto massimo di cloruri: 0,20% copriferrò minimo netto: 35 mm

ACCIAIO D'ARMATURA B 450 C:

BARRE DI ACCIAIO AD ADERENZA MIGLIORATA CONTROLLATO IN STABILIMENTO tensione caratter. di rottura: f_{tk} ≥ 540 MPa resistenza caratter. di snervamento: f_{yk} ≥ 450 MPa modulo di Young: E_s = 206.000,00 MPa che soddisf. i seguenti rapporti minimi: f_{yk} ≥ f_{y, nom} (frattile 5%) f_{tk} ≥ f_{tk, nom} (frattile 5%) (A ≥ 90) ≥ 7,50% (frattile 10%) (f_{y, eff} / f_{y, nom})_k ≤ 1,25 (frattile 10%) 1,15 ≤ (f_t / f_{yk})_k < 1,35 (frattile 10%)

BARRE CORRENTI:

SOVRAPPOSIZIONE MINIMA ARMATURA PRINCIPALE 50φ (ove non diversamente indicato) SOVRAPPOSIZIONE MINIMA ARMATURA DI RIPARTIZIONE 40φ SOVRAPPOSIZIONI ALTERNATE (max 25% nella stessa sez.)

PIEGATURA FERRI:

R=24 FINO A φ16 R=3,5φ DA φ18

COPRIFERRI ARMATURA LENTA

IL COPRIFERRO E' RIFERITO AL BORDO DEL FERRO PIU' ESTERNO IL COPRIFERRO VIENE DEFINITO COME INDICATO NEGLI SCHEMI

PROCEDURA DI MESSA IN OPERA:

TEMPO DI ATTESA MASSIMO DEL CLS IN BETONIERA: - 60 minuti dall'arrivo in cantiere - 90 minuti dalla preparazione dell'imposto all'impianto ALTEZZA MASSIMA DI CADUTA DEL GETTO: 60cm

C.U.P. D 21 B 97 00000 000 2

REGIONE AUTONOMA FRIULI VENEZIA GIULIA
DIREZIONE CENTRALE INFRASTRUTTURE, MOBILITA', PIANIFICAZIONE TERRITORIALE E LAVORI PUBBLICI
SOGGETTO DELEGATARIO: Friuli Venezia Giulia STRADE S.p.A.
PROGETTAZIONE: S.p.A. AUTOVIE VENETE
34123 TRIESTE - Via V. Locchi, 19 - tel. 0403189111
Società soggetta all'attività di direzione e coordinamento da parte di STRADA S.p.A. - Friuli Venezia Giulia - Trieste
CONCESSIONARIA ALTOSTRADE FRIULI VENEZIA - TRIESTE
A23 PALMANOVA - UDINE
A28 PORTOGRUAJO - CONEGLIANO

COLLEGAMENTO TRA LA S.S. 13 PONTEBBANA E LA A23 TANGENZIALE SUD DI UDINE (II LOTTO)

AGGIORNAMENTO PROGETTO DEFINITIVO dd.14.12.2006

OPERE D'ARTE MINORI
Tombini scatolari tipo:
300x150 - 450x250 - Piante, sezioni e particolari

TEMATICA
N. ALEGATO e SUBALL.
12.02 . 00
1:100-50

3							
2							
1							
0	30/08/12	EMISIONE					
REV	DATA	DESCRIZIONE	REDAZIONE	VERIFICAZIONE	APPROVAZIONE	CL	FA

COORDINAMENTO E PROGETTAZIONE GENERALE:
S.p.A. AUTOVIE VENETE:
dott. ing. Edoardo PELLA
dott. ing. Stefano DI SANIULO

PROGETTAZIONE SPECIALISTICA:
Strutture:
dott. ing. Francesco ALESSANDRINI

IL CAPO COMMISSA:
dott. ing. Edoardo PELLA

IL DIRETTORE DELL'AREA OPERATIVA:
dott. ing. Edoardo PELLA

IL RESPONSABILE UNICO DEL PROCEDIMENTO:

Nome File: 1207H202000_Ang
1207H202000.pdf
DATA PROGETTO: 30.08.2012
312TN
12 07 0
CODICE REGIONE: VEN