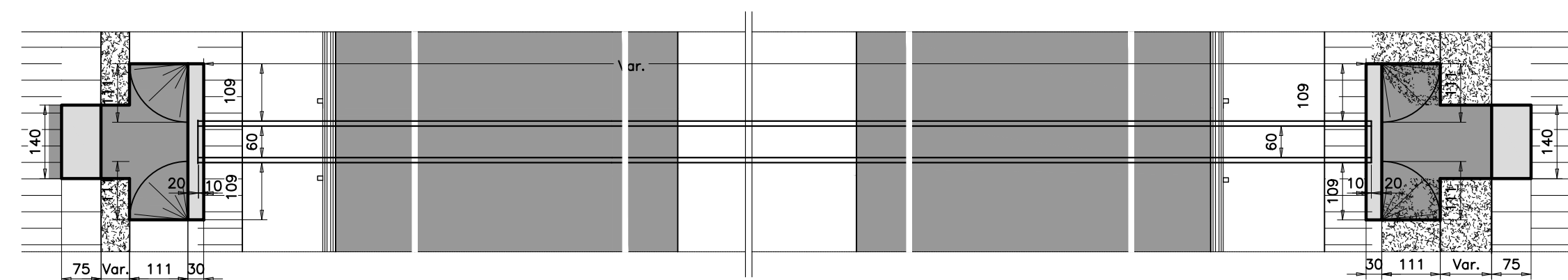
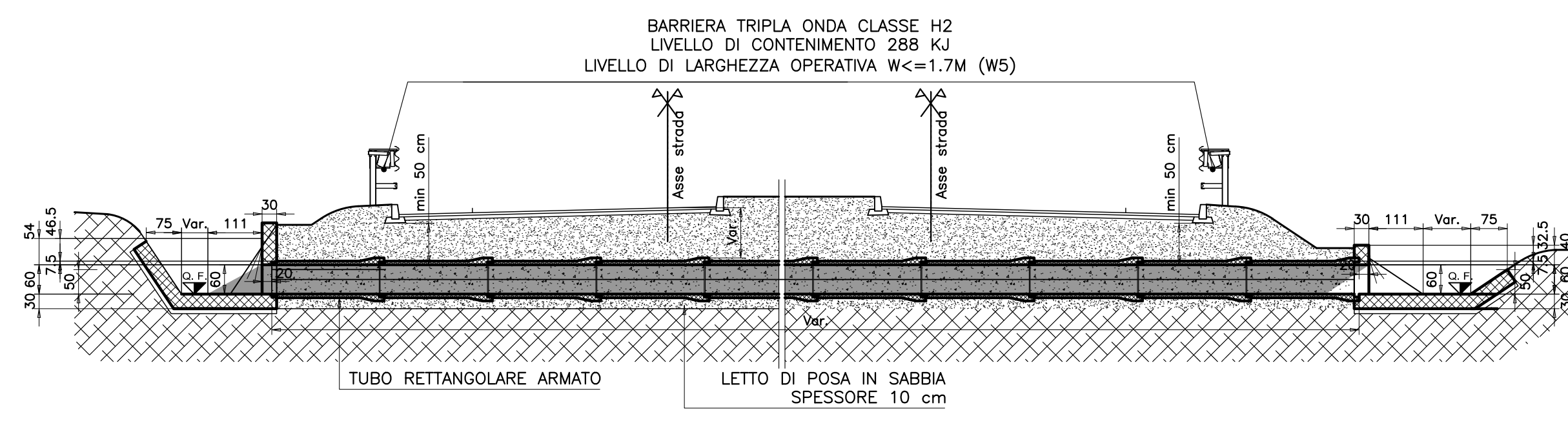


TOMBINI CIRCOLARI  
Ø60 cm

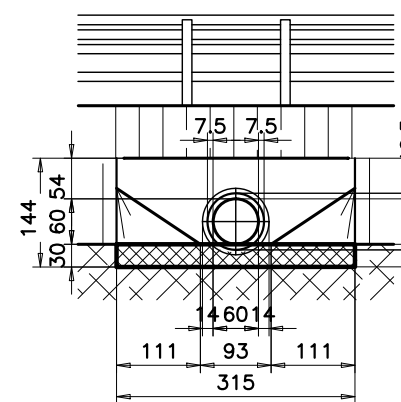
PIANTA 1:100



SEZIONE LONGITUDINALE 1:100

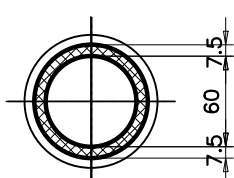


PROSPETTO 1:100

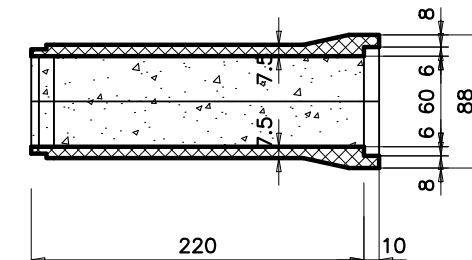


PARTICOLARE TUBO RETTANGOLARE ARMATO PREFABBRICATO

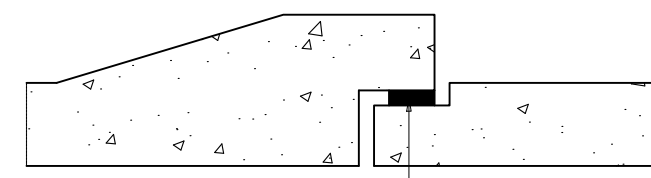
SEZIONE TRASVERSALE 1:50



SEZIONE LONGITUDINALE 1:50



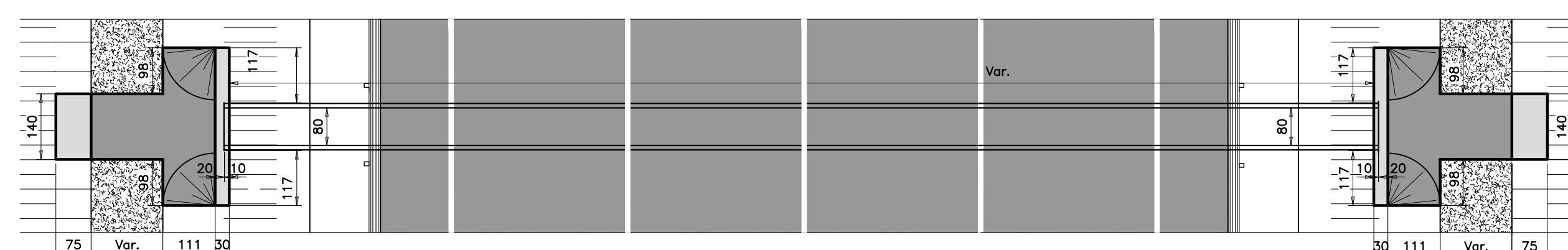
PARTICOLARE TIPO INNESTO



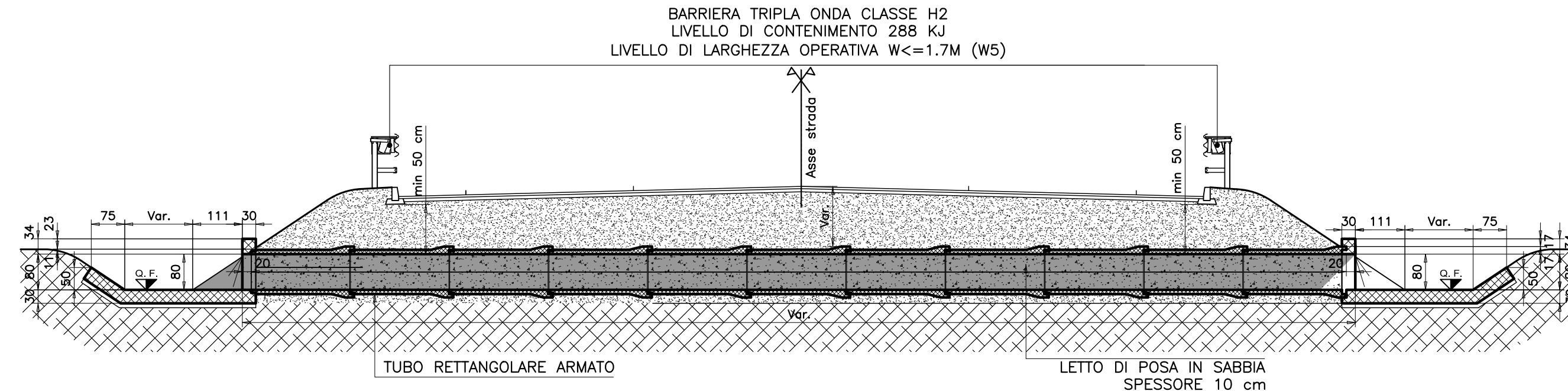
GUARNIZIONE

TOMBINI CIRCOLARI  
Ø80 cm

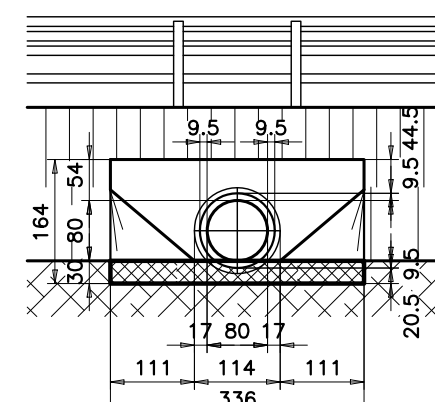
PIANTA 1:100



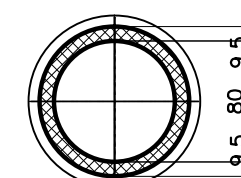
SEZIONE LONGITUDINALE 1:100



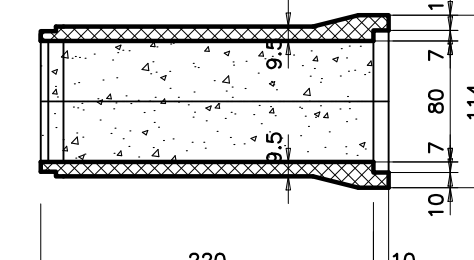
PROSPETTO 1:100



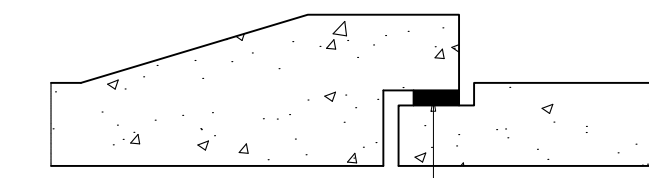
SEZIONE TRASVERSALE 1:50



SEZIONE LONGITUDINALE 1:50



PARTICOLARE TIPO INNESTO



GUARNIZIONE

CARATTERISTICHE DEI MATERIALI

CALCESTRUZZI A PRESTAZIONE GARANTITA(UNI EN 206-1):

- Calcestruzzo C32/40 PER STRUTTURA USCITA classe d'esposizione XC4(Prospetto 4 UNI 11104) resistenza caratteristica cubica R'ck ≥ 40MPa rapporto A/C ≤ 0,50 dosaggio di cemento ≥ 340kg/mc cemento TIPO II 42,5 (UNI EN 450) consistenza fluida S4 diametro massimo inerte 25 mm contenuto massimo di cloruri: 0,20% copriferro minimo netto: 35 mm

ACCIAIO D'ARMATURA B 450 C:

- BARRE DI ACCIAIO AD ADERENZA MIGLIORATA CONTROLLATO IN STABILIMENTO tensione carott. di rottura: f<sub>tk</sub> ≥ 540 MPa tensione carott. di snervamento: f<sub>yk</sub> ≥ 450 MPa modulo di Young E<sub>s</sub> = 206.000,00 MPa che soddisfici i seguenti rapporti minimi:  
f<sub>tk</sub> > f<sub>y nom</sub> (frattile 5%)  
f<sub>tk</sub> > f<sub>t nom</sub> (frattile 5%)  
(A g)<sub>k</sub> ≥ 7,50% (frattile 10%)  
(f<sub>y,eff</sub> / f<sub>y,nom</sub>)<sub>k</sub> ≤ 1,25 (frattile 10%)  
1,15 ≤ (f<sub>t</sub> / f<sub>y</sub>)<sub>k</sub> < 1,35 (frattile 10%)

BARRE CORRENTI:

- SOVRAPPOSIZIONE MINIMA ARMATURA PRINCIPALE 50φ (ove non diversamente indicato)  
- SOVRAPPOSIZIONE MINIMA ARMATURA DI RIPARTIZIONE 40φ  
- SOVRAPPOSIZIONI ALTERNATE (max 25% nella stessa sez.)

PIEGATURA FERRI:

- R=2φ FINO A φ16  
- R=3,5φ DA φ16

COPRIFERRI ARMATURA LENTA

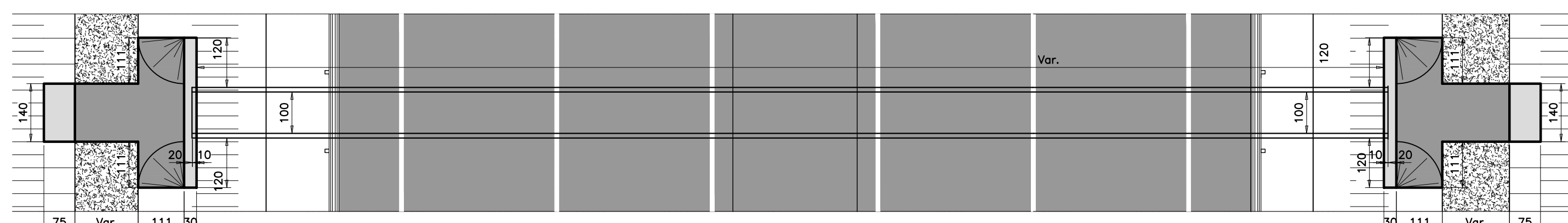
- IL COPRIFERRO E' RIFERITO AL BORDO DEL FERRO PIU' ESTERNO  
- IL COPRIFERRO VIENE DEFINITO COME INDICATO NEGLI SCHEMI

PROCEDURA DI MESSA IN OPERA:

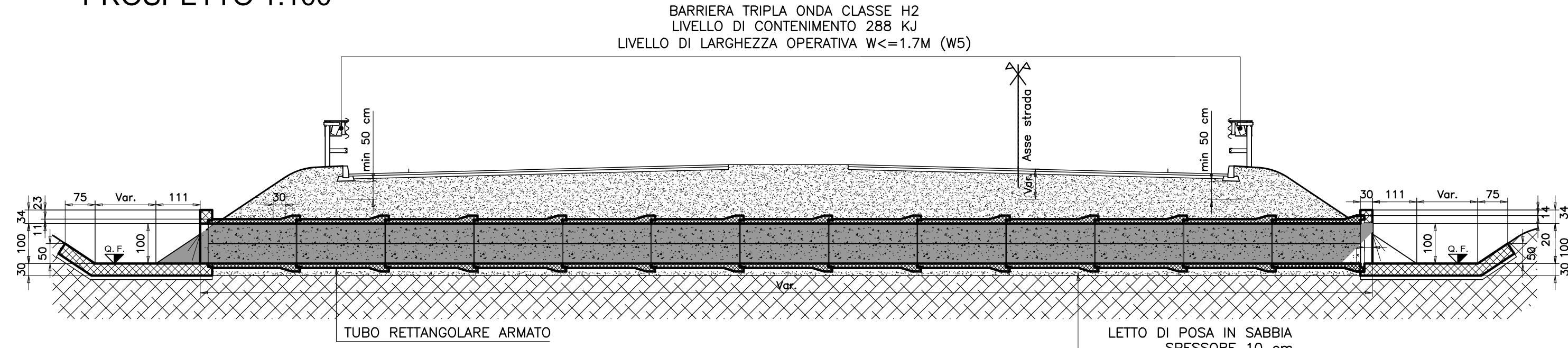
- TEMPO DI ATTESA MASSIMO DEL CLS IN BETONIERA:  
- 60 minuti dall'arrivo in cantiere  
- 90 minuti dalla preparazione dell'impianto all'impianto  
- ALTEZZA MASSIMA DI CADUTA DEL GETTO: 60cm

TOMBINI CIRCOLARI  
Ø100 cm

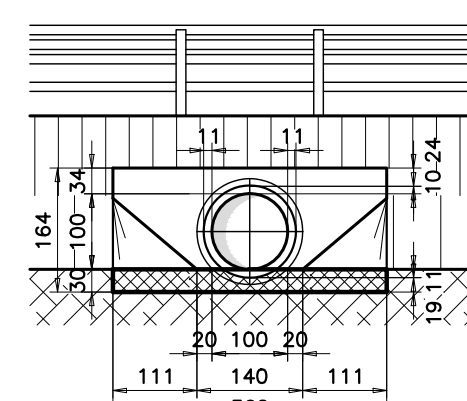
PIANTA 1:100



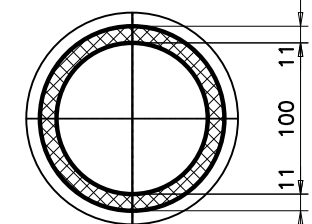
SEZIONE LONGITUDINALE 1:100



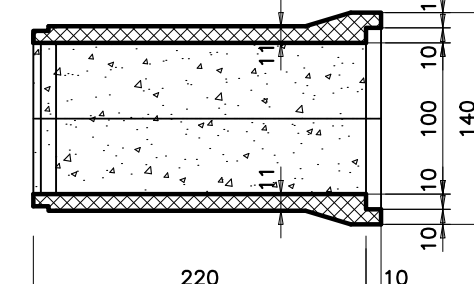
PROSPETTO 1:100



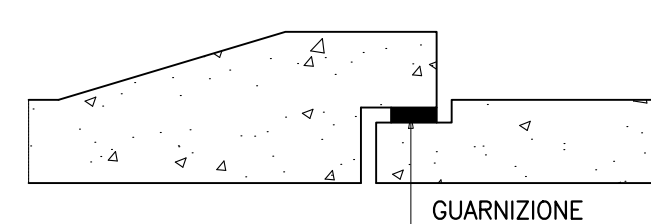
SEZIONE TRASVERSALE 1:50



SEZIONE LONGITUDINALE 1:50



PARTICOLARE TIPO INNESTO



GUARNIZIONE

TOMBINI CIRCOLARI

Conteggio	Asse principale	Elaborato	Sezione corrispondente	Progressiva	Lunghezza	Diametro
1	Asse 25 - variante S.P. 89	E060510	2562-2563	2+651530	15,00	Ø1000
1	Svincolo S.S. n.13	E050210	028-029	0+847530	65,50	Ø800
1	Asse principale	E050220	132	4+600700	25,50	Ø1000
1	Asse principale	E050220	167-168	5+566050	25,50	Ø1000
1	Asse principale	E050240	360	11+877749	36,50	Ø600
1	Asse principale	E050240	363	11+962849	38,00	Ø600
1	Asse principale	E050240	377	12+300000	41,00	Ø800
1	Asse principale	E050240	411-412	13+065240	49,50	Ø1000
1	Asse T	E050240			28,50	Ø1000
1	Asse U	E050240			16,00	Ø1000
1	Campestri	E050230	64		7,00	Ø1000
1	Campestri	E050230	66		8,50	Ø1000

C.U.P. D 21 B 97 00000 000 2

REGIONE AUTONOMA FRIULI VENEZIA GIULIA  
DIREZIONE CENTRALE  
INFRASTRUTTURE, MOBILITA', PIANIFICAZIONE TERRITORIALE E LAVORI PUBBLICI

SOGGETTO DELEGATARIO: **friuli venezia giulia STRADE S.p.A.**

PROGETTAZIONE: **S.P.A. AUTOVIE VENETE**  
34123 TRIESTE - Via V. Locati, 10 - tel. 0430/169111  
Società soggetta all'attività di direzione e coordinamento da parte di Friuli S.p.A. - Finanziaria Regionale Friuli-Venezia Giulia  
CONCESSIONARIA ALFOS TRADE  
A4 VENEZIA - TRIESTE  
A23 PALMANOVA - UDINE  
A28 PORTOGRUARO - CONEGLIANO

COLLEGAMENTO TRA LA S.S. 13 PONTEBBANA E LA A23 TANGENZIALE SUD DI UDINE (II LOTTO)

AGGIORNAMENTO PROGETTO DEFINITIVO dd.14.12.2006

OPERE D'ARTE MINORI

Tombini circolari tipo  
Piante, sezioni e particolari  
1:100-1:50

TEMATICA  
**H**  
N. ALLEGATO e SUBALL.  
**12.04 .00**

REV.	DATA	EMMISSIONE	DESCRIZIONE	CL	FA	EP
0	30/08/12	EMMISSIONE				

COORDINAMENTO E PROGETTAZIONE GENERALE:  
S.p.A. AUTOVIE VENETE:  
dott. ing. Edoardo PELLA  
dott. ing. Stefano DI SANIOLO

PROGETTAZIONE SPECIALISTICA:  
Strutture:  
dott. ing. Francesco ALESSANDRINI

IL CAPO COMMESSA:  
dott. ing. Edoardo PELLA

IL DIRETTORE DELL'AREA OPERATIVA:  
dott. ing. Edoardo PELLA

IL RESPONSABILE UNICO DEL PROCEDIMENTO:

NOME FILE:  
1207h1204000.dwg  
1207h1204000.pdf

DATA PROGETTO:  
30.08.2012

312TN 12 07 0  
CODICE METRO ANNO LIVELLO REGIONE