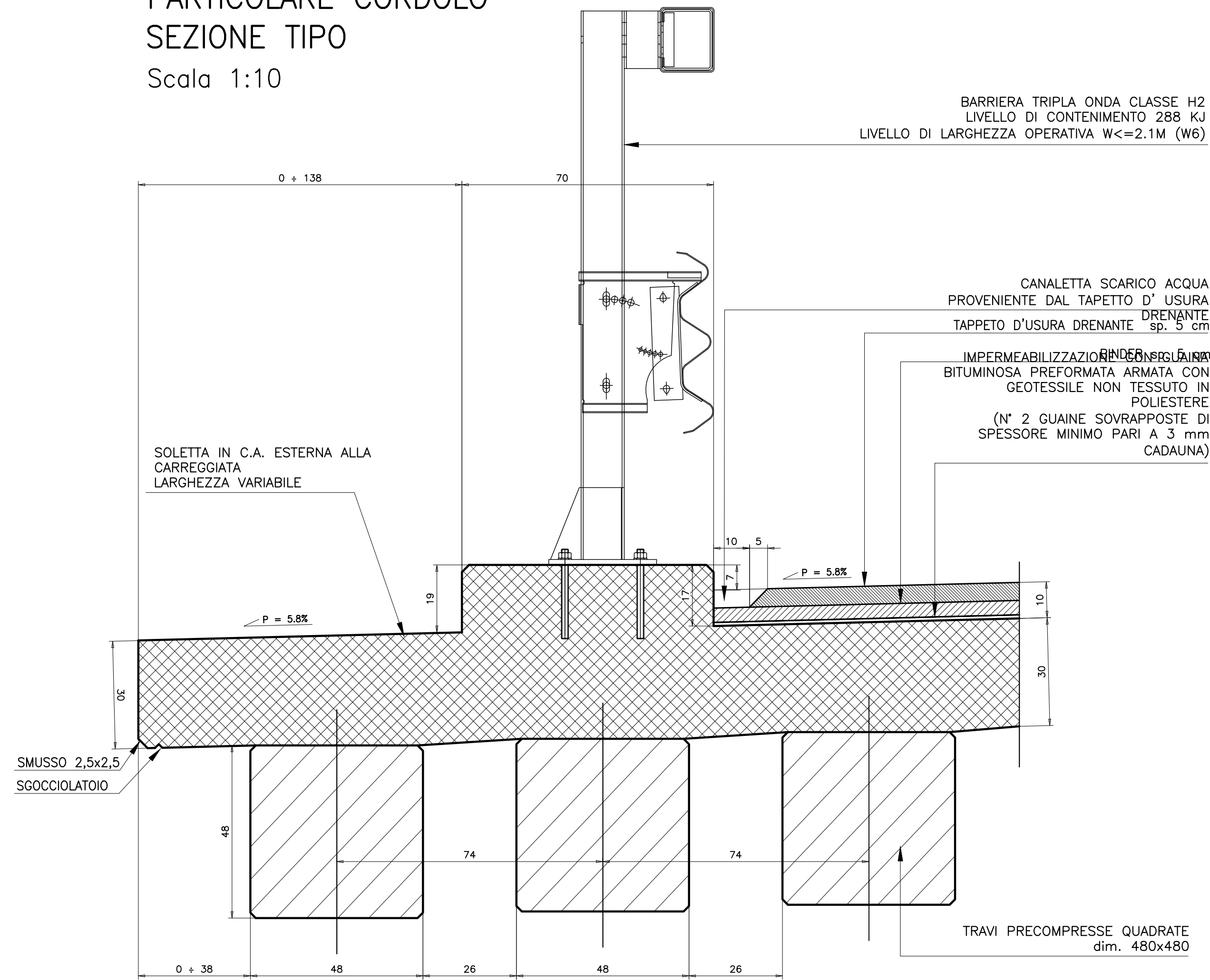


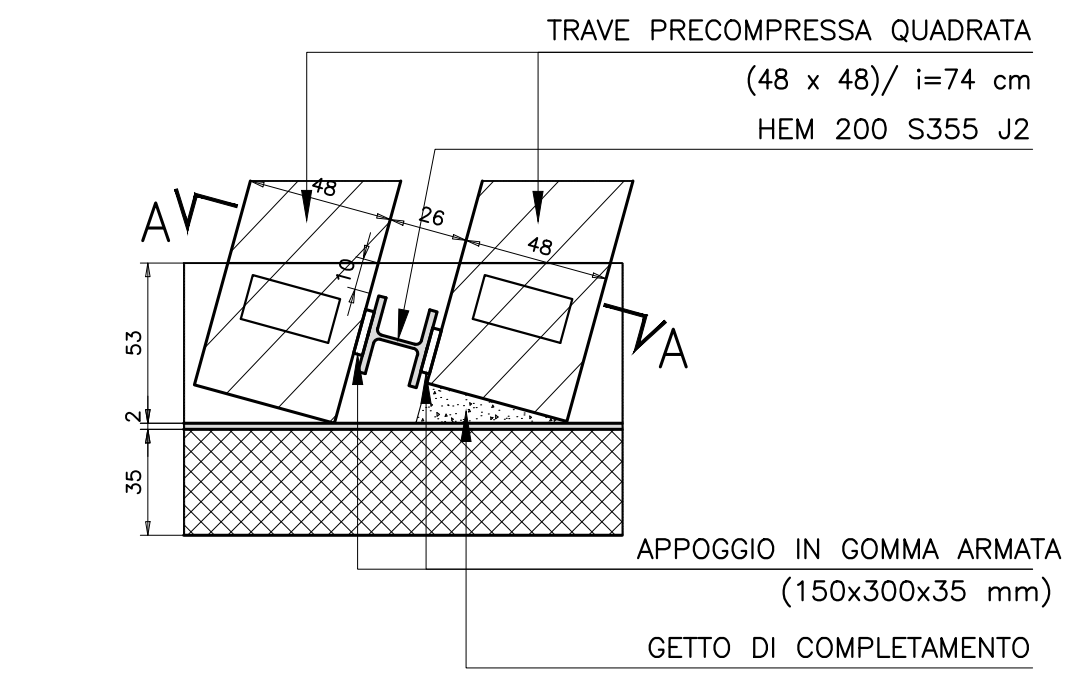
**PARTICOLARE CORDOLO
SEZIONE TIPO**

Scala 1:10



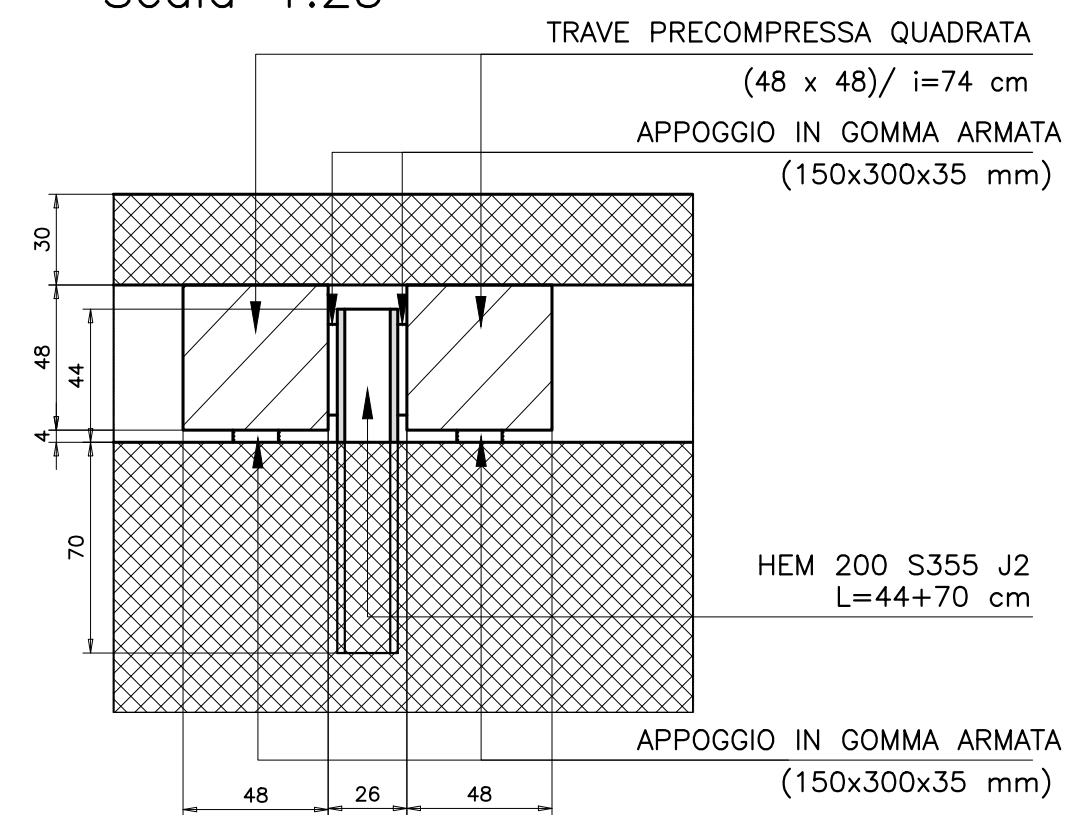
**PARTICOLARE RITEGNO TRASVERSALE
PIANTA**

Scala 1:25



SEZIONE A-A

Scala 1:25



CARATTERISTICHE DEI MATERIALI

**CALCESTRUZZI A PRESTAZIONE
GARANTITA(UNI EN 206-1):**

- Calcestruzzo C25/30 PER STRUTTURE DI FONDAZIONE SPALLE E MURI D'ALA classe d'esposizione XC2 (Prospetto 4 UNI 11104) resistenza caratteristica cubica R'ck ≥ 30MPa rapporto A/C ≤ 0,60 dosaggio di cemento ≥ 300kg/mc cemento TIPO II 42,5 (UNI EN 450) consistenza fluida S4 diametro massimo inerte 25 mm contenuto massimo di cloruri: 0,20% copriferro minimo netto: 40 mm
- Calcestruzzo C32/40 PER ELEVAZIONI SPALLE E MURI D'ALA classe d'esposizione XC4(Prospetto 4 UNI 11104) resistenza caratteristica cubica R'ck ≥ 40MPa rapporto A/C ≤ 0,50 dosaggio di cemento ≥ 340kg/mc cemento TIPO II 42,5 (UNI EN 450) consistenza fluida S4 diametro massimo inerte 25 mm contenuto massimo di cloruri: 0,20% copriferro minimo netto: 40 mm
- Calcestruzzo C45/55 PER TRAVI IMPALCATO IN C.A.P. classe d'esposizione XC3(Prospetto 4 UNI 11104) resistenza caratteristica cubica R'ck ≥ 55Pa rapporto A/C ≤ 0,55 dosaggio di cemento ≥ 320kg/mc cemento TIPO II 42,5 (UNI EN 450) consistenza fluida S4 diametro massimo inerte 25 mm contenuto massimo di cloruri: 0,20% copriferro minimo netto: 35 mm
- Calcestruzzo C32/40 PER SOLETTA IMPALCATO classe d'esposizione XF4(Prospetto 4 UNI 11104) resistenza caratteristica cubica R'ck ≥ 40MPa rapporto A/C ≤ 0,45 dosaggio di cemento ≥ 360kg/mc cemento TIPO II 42,5 (UNI EN 450) consistenza fluida S4 diametro massimo inerte 25 mm contenuto massimo di cloruri: 0,20% copriferro minimo netto: 50 mm
- Calcestruzzo C32/40 PER CORDOLI E VELETTE classe d'esposizione XC4-XF4(Prospetto 4 UNI 11104) resistenza caratteristica cubica R'ck ≥ 40MPa rapporto A/C ≤ 0,45 dosaggio di cemento ≥ 360kg/mc cemento TIPO II 42,5 (UNI EN 450) consistenza fluida S4 diametro massimo inerte 25 mm contenuto massimo di cloruri: 0,20% copriferro minimo netto: 50 mm

ACCIAIO D'ARMATURA B 450 C:

- BARRE DI ACCIAIO AD ADERENZA MIGLIORATA CONTROLLATO IN STABILIMENTO tensione caratt. di rottura: f_{tk} ≥ 540 MPa tensione caratt. di snervamento: f_{yk} ≥ 450 MPa modulo di Young: E_s = 206.000,00 MPa che soddisfai i seguenti rapporti minimi: f_{yk} > f_y nom (frattile 5%) f_{tk} > f_t nom (frattile 5%) (A g_t)_k ≥ 7,50% (frattile 10%) (f_{y,eff} / f_{y,nom})_k ≤ 1,25 (frattile 10%) 1,15 ≤ (f_t / f_y)_k < 1,35 (frattile 10%)

ACCIAIO ARMONICO PER TREFOLI

- tensione caratt. a rottura: f_{pk} ≥ 1864 MPa tensione caratt. all'1% di allung. f_{p(1)k} ≥ 1670 MPa

ACCIAIO DA CARPENTERIA

- ACCIAIO S355J2 (se non diversamente indicato) f_y ≥ 355 N/mm² f_t ≥ 510 N/mm² t ≤ 40 mm

BARRE CORRENTI:

- SOVRAPPOSIZIONE MINIMA ARMATURA PRINCIPALE 50% (ove non diversamente indicato)
- SOVRAPPOSIZIONE MINIMA ARMATURA DI RIPARTIZIONE 40%
- SOVRAPPOSIZIONI ALTERNATE (max 25% nella stessa sez.)

PIEGATURA FERRI:

- R=20° FINO A ø16
- R=3,5ø DA ø16

COPRIFERRI ARMATURA LENTA

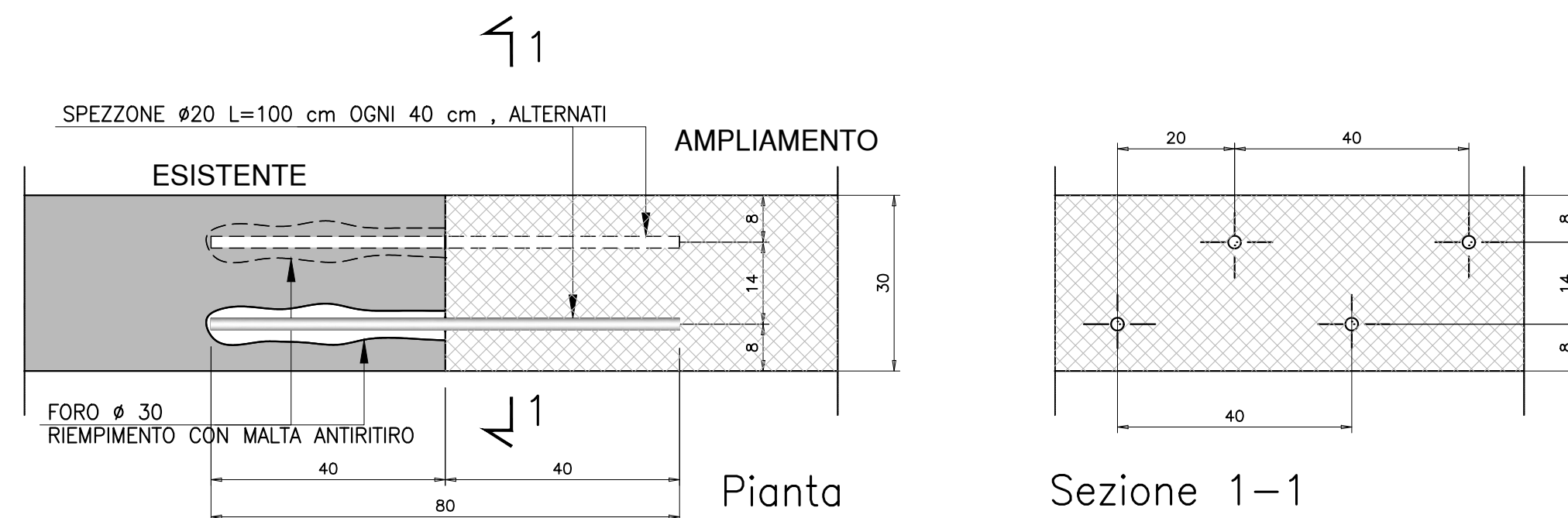
- IL COPRIFERRO E' RIFERITO AL BORDO DEL FERRO PIU' ESTERNO
- IL COPRIFERRO VIENE DEFINITO COME INDICATO NEGLI SCHEMI

PROCEDURA DI MESSA IN OPERA:

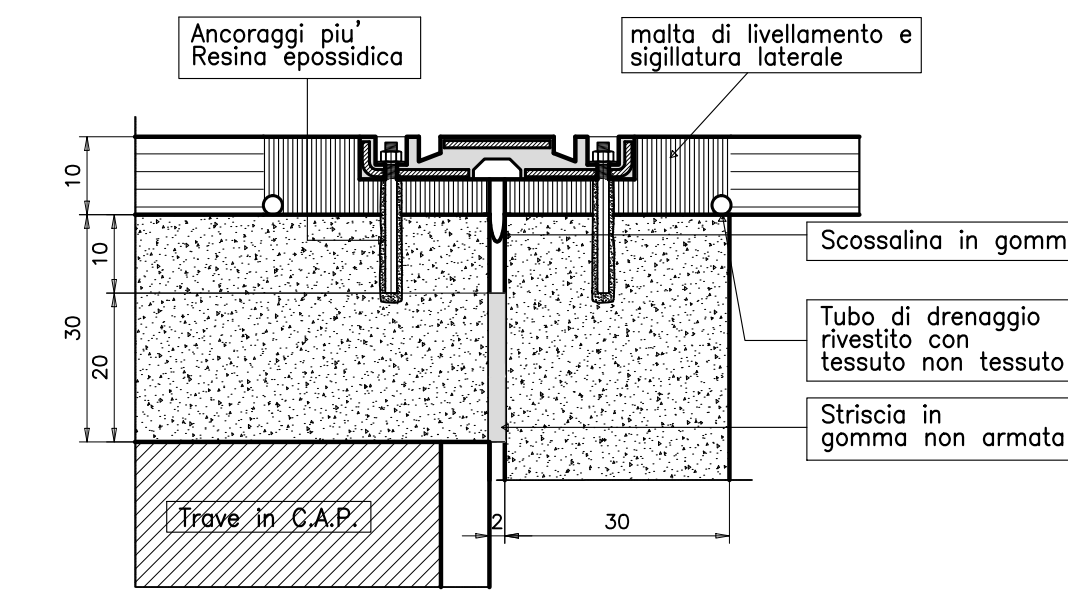
- TEMPO DI ATTESA MASSIMO DEL CLS IN BETONIERA: - 60 minuti dall'arrivo in cantiere - 90 minuti dalla preparazione dell'imposto all'impianto
- ALTEZZA MASSIMA DI CADUTA DEL GETTO: 60cm

COLLEGAMENTO CON SOLETTA ESISTENTE

Scala 1:10

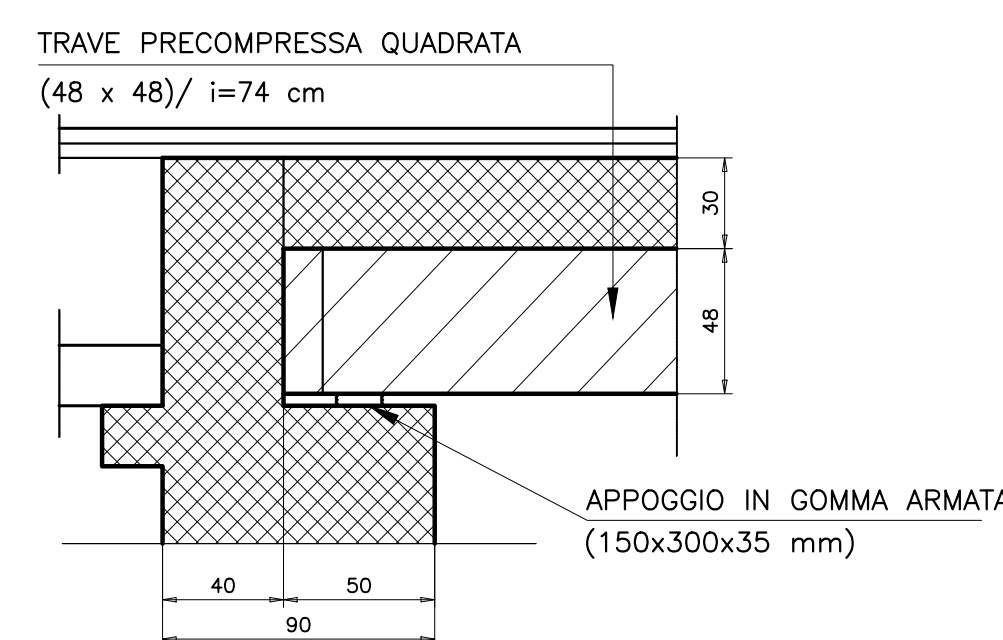


**GIUNTO DI DILATAZIONE IMPERMEABILE
ESCURSIONE ± 15 mm**



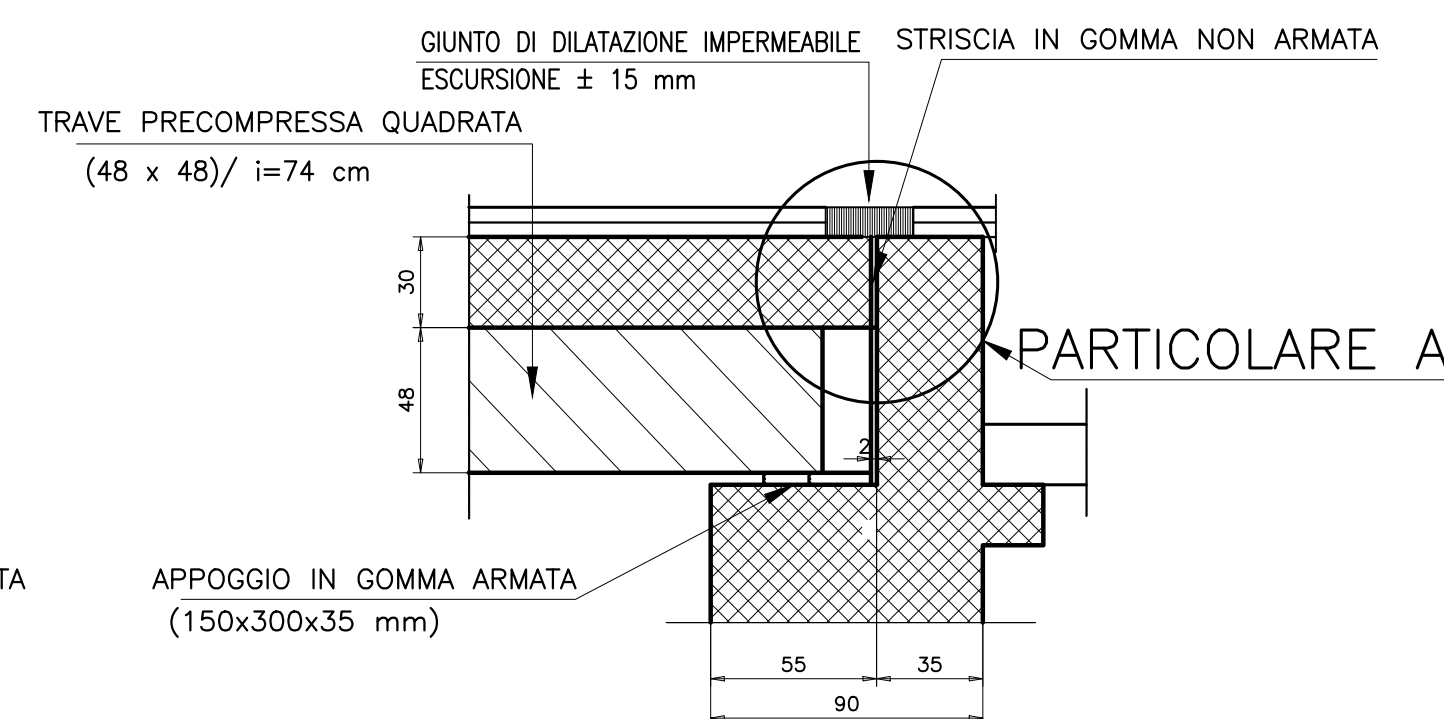
PARTICOLARE SPALLA LATO NORD

Scala 1:25



PARTICOLARE SPALLA LATO SUD

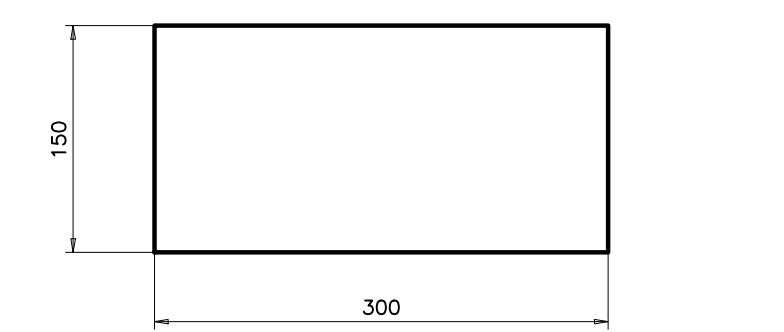
Scala 1:25



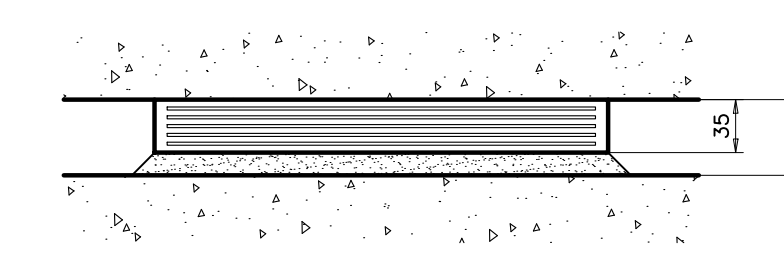
APPOGGI IN GOMMA ARMATA

- Carico permanente caratteristico 68 KN
- Massimo carico verticale allo SLE 200 KN
- Massimo carico verticale allo SLU 272 KN

PIANTA



SEZIONE



C.U.P. D 21 B 97 00000 000 2

REGIONE AUTONOMA FRIULI VENEZIA GIULIA
DIREZIONE CENTRALE
INFRASTRUTTURE, MOBILITA', PIANIFICAZIONE TERRITORIALE E LAVORI PUBBLICI

SOGGETTO DELEGATARIO: **Friuli venezia giulia STRADE S.p.A.**

PROGETTAZIONE: **S.p.A. AUTOVIE VENETE**
34123 TRIESTE - Via V. Locchi, 19 - tel. 040/3189111
Società soggetta all'attività di direzione e coordinamento da parte di Friuli S.p.A. - Finanziaria Regionale Friuli-Venezia Giulia
CONCESSIONARIA AUTOSTRADE A4 VENEZIA - TRIESTE A23 PALMANOVA - UDINE A28 PORTOGRUARO - CONEGLIANO

COLLEGAMENTO TRA LA S.S. 13 PONTEBBANA E LA A23 TANGENZIALE SUD DI UDINE (II LOTTO)

AGGIORNAMENTO PROGETTO DEFINITIVO dd.14.12.2006

OPERE D'ARTE MINORI
Opera n°32: Allargamento ponticello esistente
Particolari costruttivi

TEMATICA
H
N. ALLEGATO e SUB-ALL.
14.03.00

1:25-10

REV.	DATA	DESCRIZIONE	REDAITO	VERIFICATO	APPROVATO
3					
2					
1					
0	30/08/12	EMISSIONE			

COORDINAMENTO E PROGETTAZIONE GENERALE:
S.p.A. AUTOVIE VENETE: dott. ing. Edoardo PELLA
dott. ing. Stefano DI SANTOLO

PROGETTAZIONE SPECIALISTICA:
Strutture: dott. ing. Francesco ALESSANDRINI

IL CAPO COMMESSA: dott. ing. Edoardo PELLA
IL DIRETTORE DELL'AREA OPERATIVA: dott. ing. Edoardo PELLA
IL RESPONSABILE UNICO DEL PROCEDIMENTO:

NOME FILE: 1207H1403000.dwg
DATA PROGETTO: 30.08.2012
CODICE MISURI: 312TN
ANNO: 12
PROGETTO REVISIONE: 07