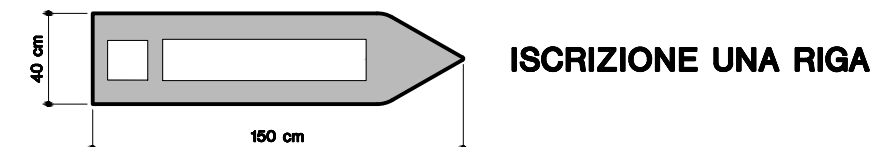
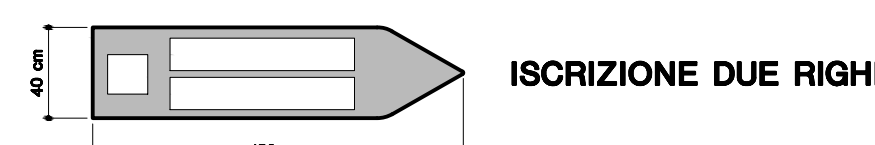


LE DIMENSIONI DEI SEGNALI DI DIREZIONE EXTRAURBANI SONO DI TIPOLOGIA "NORMALE" CON ISCRIZIONI SU UNA SOLA RIGA E DI TIPOLOGIA "PICCOLA" CON ISCRIZIONI SU DUE RIGHE :



ISCRIZIONE UNA RIGA



ISCRIZIONE DUE RIGHE

PREVEDERE IL DELINEATORE SPECIALE DI OSTACOLO (COLORE GIALLO - H = 60 cm.) CON I SEGNALI INDICANTI PASSAGGI OBBLIGATORI O CONSENTITI POSTI SULLE TESTATE E CUSPIDI DI ISOLE DI TRAFFICO E SPARTITRAFFICO

IN FUNZIONE DEL NUOVO COLLEGAMENTO STRADALE E DEI NUOVI SVINCOLI PREVISTI E' NECESSARIO VERIFICARE, ADEGUARE E/O INTEGRARE LA SEGNALETICA VERTICALE DI AVVIO, PREAVVISO, PRESELEZIONE E DIREZIONE ESISTENTE SULLA VIABILITA' ORDINARIA

I CIGLI DELLE ISOLE DI TRAFFICO POSSONO ESSERE RESI MEGLIO VISIBILI MEDIANTE APPLICAZIONE DI STRISCE VERTICALI GIALLE RIFRANGENTI E NERE (ART. 177 comma 4 - REGOLAMENTO DI ESECUZIONE)

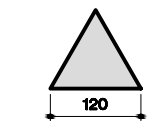
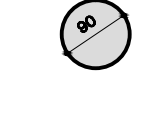
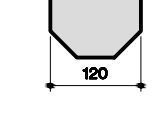
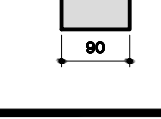
LE ISCRIZIONI DA RIPORTARE SUI SEGNALI DI DIREZIONE DELLA VIABILITA' ORDINARIA DOVRANNO ESSERE CONCORDATE IN SEDE ESECUTIVA CON LE AMMI. COMPETENTI

REALIZZATO IL RACCORDO STRADALE, TUTTI GLI OSTACOLI, ANOMALIE, PUNTI CRITICI RITENUTI PERICOLOSI PER LA CIRCOLAZIONE (TESTATE CORDOLI, SPALLE MANUFATTI, ELEMENTI TERMINALI DELLE BARRIERE DI SICUREZZA, ECC) DOVRANNO ESSERE EVIDENZIATI MEDIANTE PANNELLI INDICATORI DI OSTACOLO

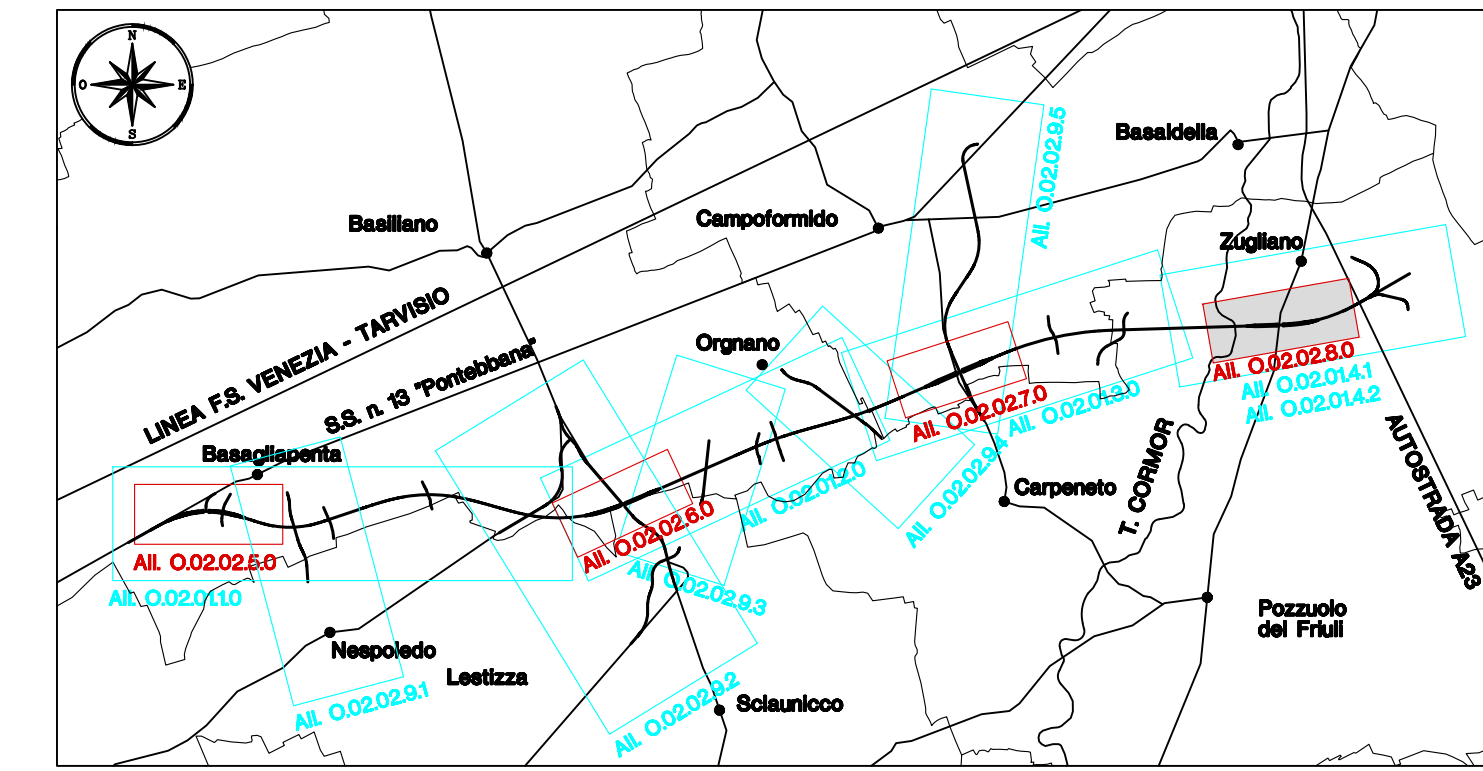
LA SEGNALETICA PREVISTA DEVE ESSERE CONFORME AI MODELLI E TIPI DI CUI AL DECRETO DEL PRESIDENTE DELLA REPUBBLICA DEL 16.12.1992 - n. 495 , MODIFICATO ED INTEGRATO DAL DECRETO DEL PRESIDENTE DELLA REPUBBLICA DEL 16.08.1996 - n. 610 ED EVENTUALI SUCCESSIVE MODIFICHE E / O INTEGRAZIONI.

Segnaletica verticale - art. 39 Codice della Strada
 Segnaletica orizzontale - art. 40 Codice della Strada
 Segnali luminosi - art. 41 Codice della Strada
 Segnali complementari - art. 42 Codice della Strada

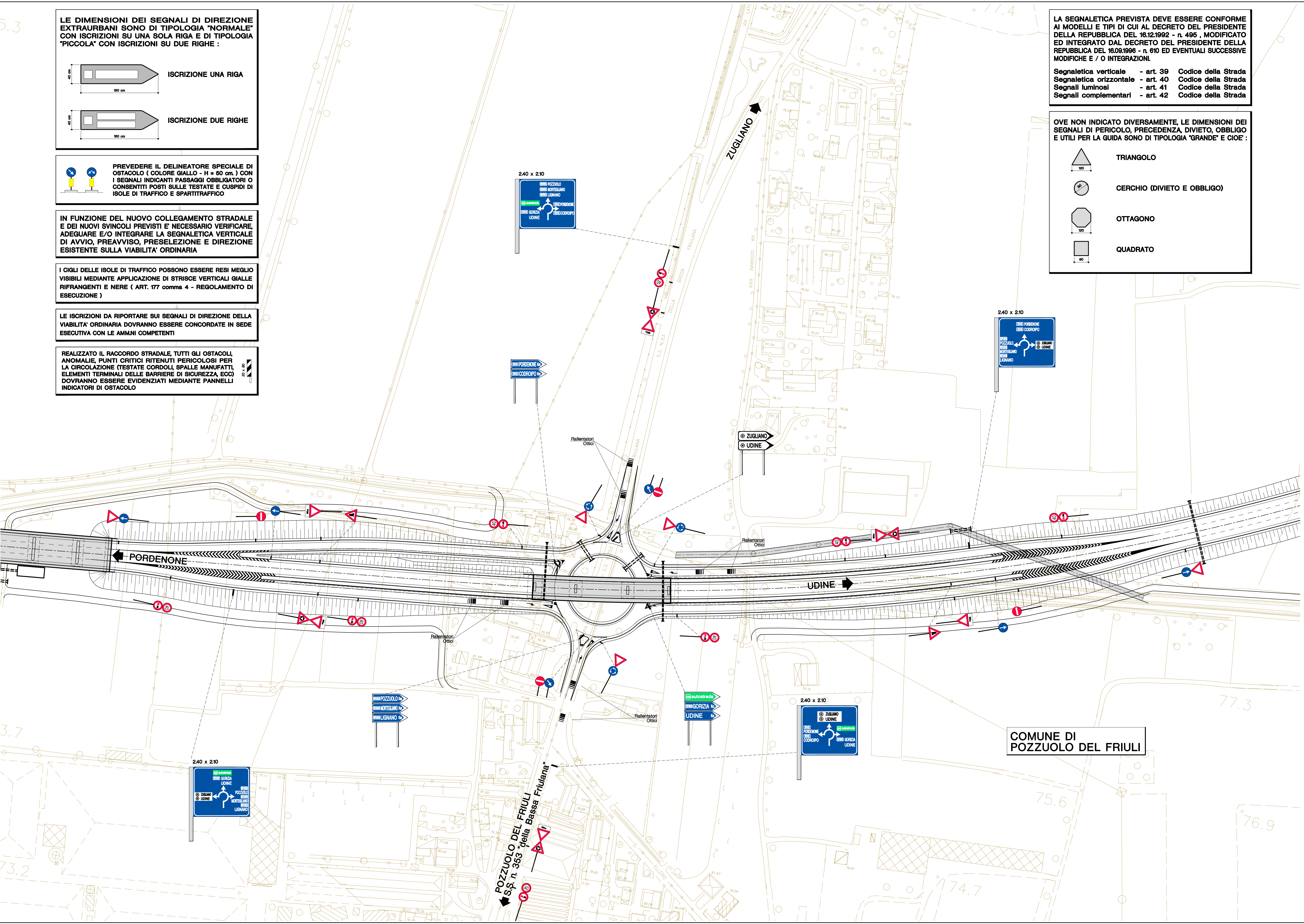
OVE NON INDICATO DIVERSAMENTE, LE DIMENSIONI DEI SEGNALI DI PERICOLO, PRECEDENZA, DIVIETO, OBBLIGO E UTILI PER LA GUIDA SONO DI TIPOLOGIA "GRANDE" E CIOE' :

-  TRIANGOLO
-  CERCHIO (DIVIETO E OBBLIGO)
-  OTTAGONO
-  QUADRATO

QUADRO D' UNIONE SCALA 1:75.000



Identificazione planimetrie in scala 1:1000
 Identificazione planimetrie in scala 1:2000



C.U.P. D 21 B 97 00000 000 2

REGIONE AUTONOMA FRIULI VENEZIA GIULIA
 DIREZIONE CENTRALE
 INFRASTRUTTURE, MOBILITA', PIANIFICAZIONE TERRITORIALE E LAVORI PUBBLICI

SOGGETTO DELEGATARIO: **friuli venezia giulia STRADE S.p.A.**

PROGETTAZIONE: **S.P.A. AUTOVIE VENETE**

COLLEGAMENTO TRA LA S.S. 13 PONTEBBANA E LA A23 TANGENZIALE SUD DI UDINE (II LOTTO)

AGGIORNAMENTO PROGETTO DEFINITIVO dd.14.12.2006

SEGNALETICA STRADALE Segnaletica stradale Elaborati grafici Svincolo con la S.R. n.353 Planimetria della segnaletica di pericolo, prescrizione ed indicazione : 1.000	TEMATICA 0 N. ALLEGATO e SUBALL. 02.02 .8.0
COORDINAMENTO E PROGETTAZIONE GENERALE: S.p.A. AUTOVIE VENETE : dott. ing. Edoardo PELLA dott. ing. Stefano DI SANTO	IL CAPO COMMISSA: dott. ing. Edoardo PELLA IL DIRETTORE DELL'AREA OPERATIVA: dott. ing. Edoardo PELLA
PROGETTAZIONE SPECIALISTICA: Tematica :	IL RESPONSABILE UNICO DEL PROCEDIMENTO: