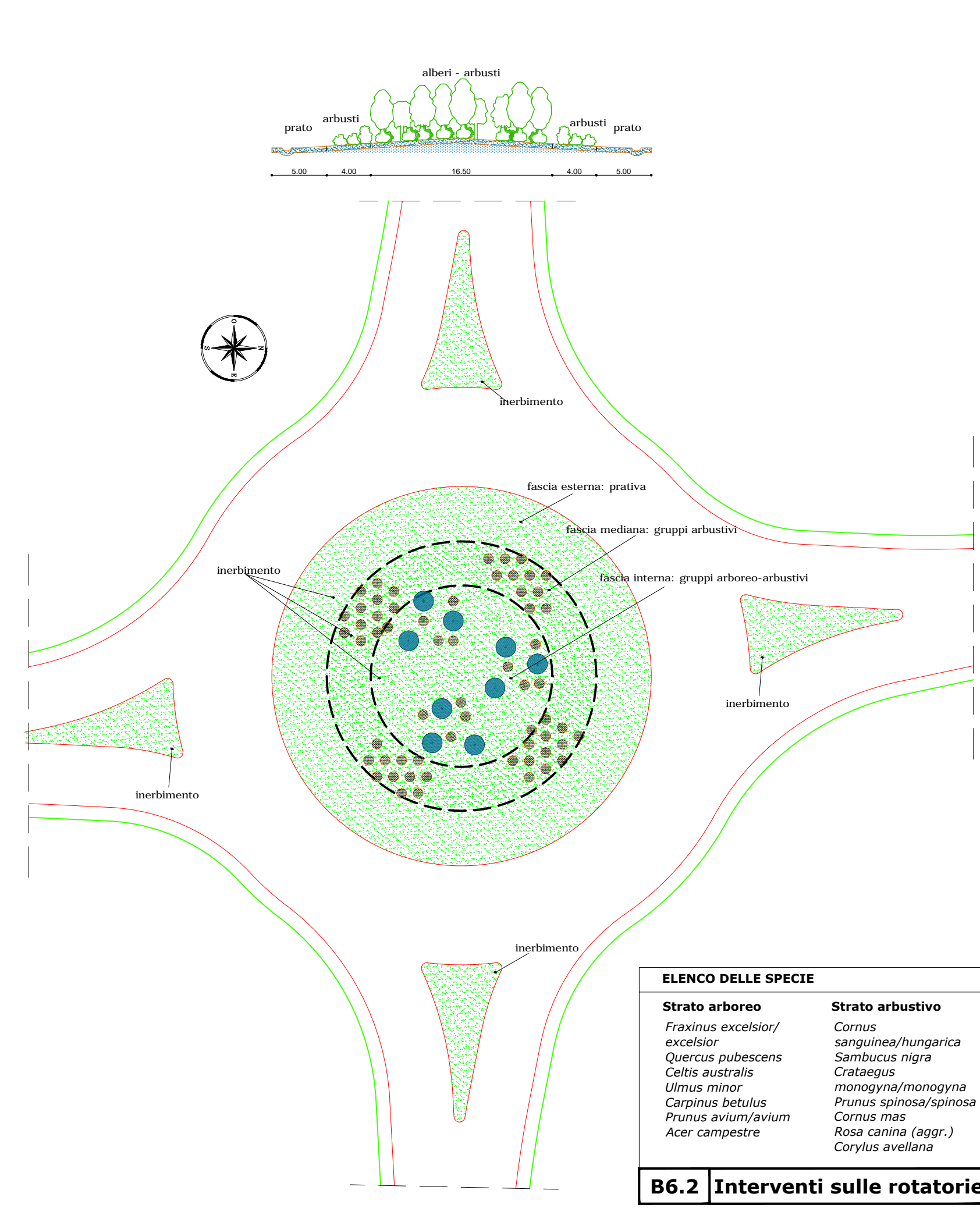


**ELENCO DELLE SPECIE**

Strato arboreo	Strato arbustivo
<i>Fraxinus excelsior/excelsior</i>	<i>Cornus sanguinea/hungarica</i>
<i>Quercus pubescens</i>	<i>Sambucus nigra</i>
<i>Celtis australis</i>	<i>Crataegus monogyna/monogyna</i>
<i>Ulmus minor</i>	<i>Prunus spinosa/spinosa</i>
<i>Carpinus betulus</i>	<i>Cornus mas</i>
<i>Prunus avium/avium</i>	<i>Rosa canina (aggr.)</i>
<i>Acer campestre</i>	<i>Corylus avellana</i>

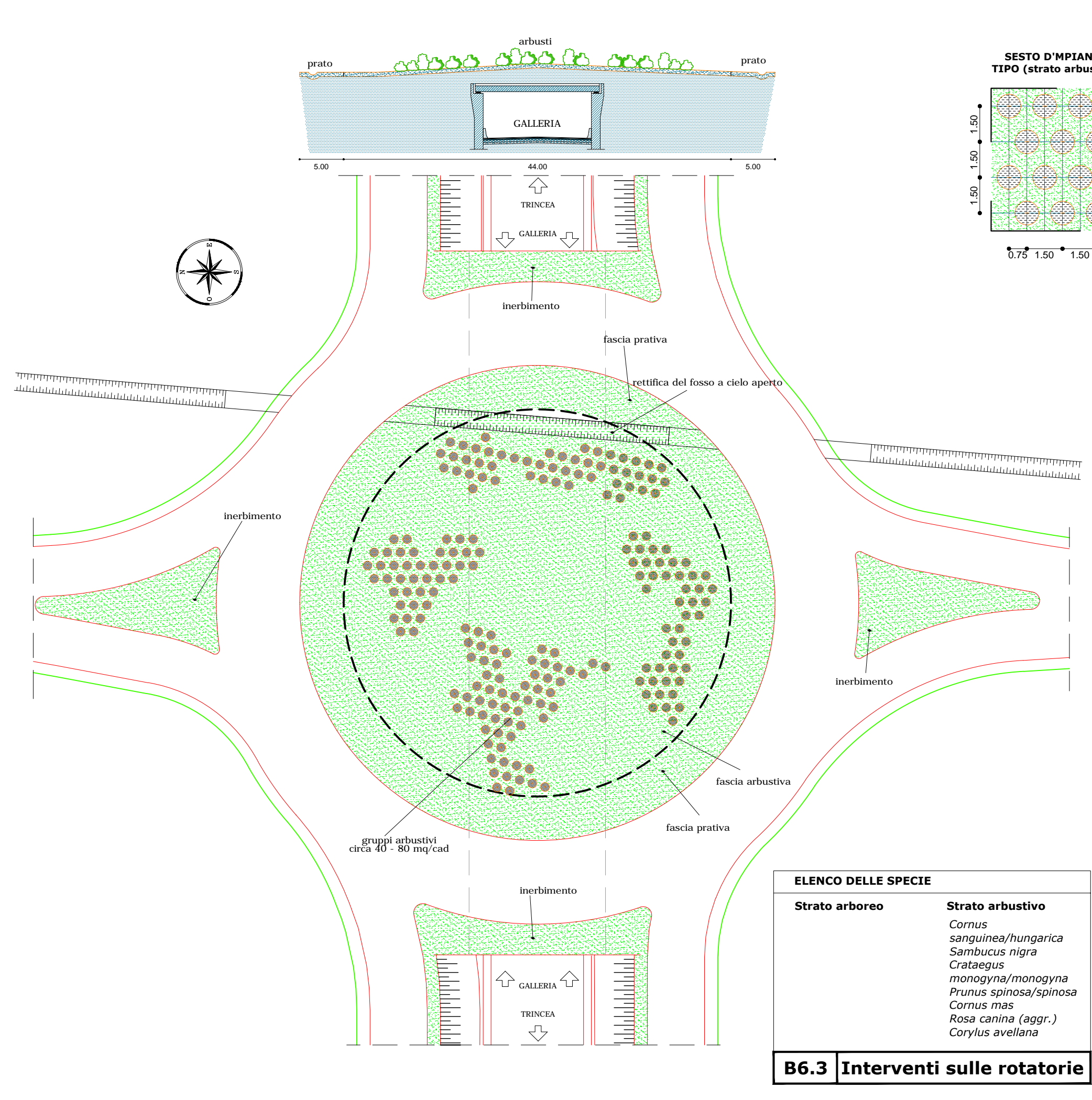
**B6.1 Interventi sulle rotonde**



**ELENCO DELLE SPECIE**

Strato arboreo	Strato arbustivo
<i>Fraxinus excelsior/excelsior</i>	<i>Cornus sanguinea/hungarica</i>
<i>Quercus pubescens</i>	<i>Sambucus nigra</i>
<i>Celtis australis</i>	<i>Crataegus monogyna/monogyna</i>
<i>Ulmus minor</i>	<i>Prunus spinosa/spinosa</i>
<i>Carpinus betulus</i>	<i>Cornus mas</i>
<i>Prunus avium/avium</i>	<i>Rosa canina (aggr.)</i>
<i>Acer campestre</i>	<i>Corylus avellana</i>

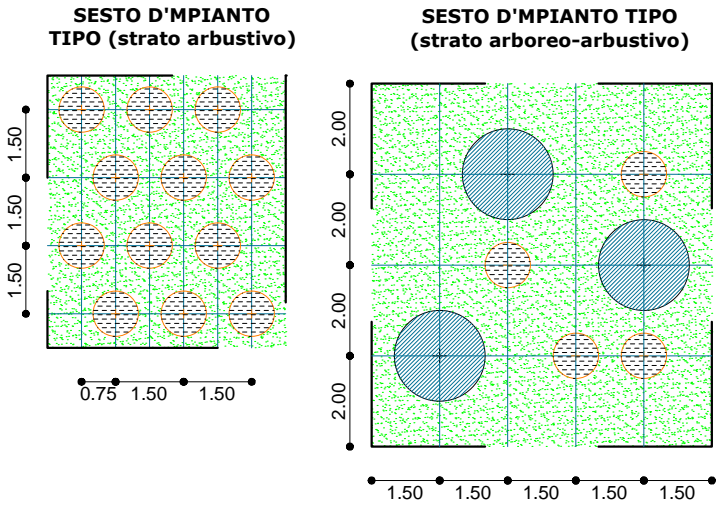
**B6.2 Interventi sulle rotonde**



**ELENCO DELLE SPECIE**

Strato arboreo	Strato arbustivo
<i>Fraxinus excelsior/excelsior</i>	<i>Cornus sanguinea/hungarica</i>
<i>Quercus pubescens</i>	<i>Sambucus nigra</i>
<i>Celtis australis</i>	<i>Crataegus monogyna/monogyna</i>
<i>Ulmus minor</i>	<i>Prunus spinosa/spinosa</i>
<i>Carpinus betulus</i>	<i>Cornus mas</i>
<i>Prunus avium/avium</i>	<i>Rosa canina (aggr.)</i>
<i>Acer campestre</i>	<i>Corylus avellana</i>

**B6.3 Interventi sulle rotonde**



**REGIONE AUTONOMA FRIULI VENEZIA GIULIA**  
 DIREZIONE CENTRALE  
 INFRASTRUTTURE, MOBILITA', PIANIFICAZIONE TERRITORIALE E LAVORI PUBBLICI

SOGGETTO DELEGATARIO: **Friuli venezia giulia STRADE S.p.A.**  
 PROGETTAZIONE: **S.p.A. AUTOVIE VENETE**  
 34123 TRIESTE - Via V. Locchi, 19 - tel. 040/3189111  
 Società soggetta all'attività di direzione e coordinamento da parte di Friulia S.p.A. - Finanziaria Regionale Friuli-Venezia Giulia  
 CONCESSIONARIA AUTOSTRADE  
 A4 VENEZIA - TRIESTE  
 A23 PALMANOVA - UDINE  
 A28 PORTOGRUARO - CONEGLIANO

**COLLEGAMENTO TRA LA S.S. 13 PONTEBBANA E LA A23 TANGENZIALE SUD DI UDINE (II LOTTO)**

**AGGIORNAMENTO PROGETTO DEFINITIVO dd.14.12.2006**

OPERE A VERDE  
 Planimetrie e sezioni tipologiche opere a verde e mitigazioni  
 Parte 1

TEMATICA  
**P**  
 N. ALLEGATO e SUB.ALL.  
**03.01 .0.0**

REV.	DATA	EMMISSIONE	REDAZIONE	VERIFICATO	APPROVATO
0	30.08.2012	EMMISSIONE	MV	MV	EP

COORDINAMENTO E PROGETTAZIONE GENERALE:  
 S.p.A. AUTOVIE VENETE :  
 dott. ing. Edoardo PELLA  
 dott. ing. Stefano DI SANTOLO

PROGETTAZIONE SPECIALISTICA:  
 Opere a verde:  
 dr. Marco VECCHIATO

IL CAPO COMMESSA:  
 dott. ing. Edoardo PELLA

IL DIRETTORE DELL'AREA OPERATIVA:  
 dott. ing. Edoardo PELLA

IL RESPONSABILE UNICO DEL PROCEDIMENTO:

NOME FILE:  
 1207P0301000.dwg  
 1207P0301000.plt

DATA PROGETTO:  
 30.08.2012

312TN 12 07 0  
 CODICE MASTRO ANNO N.PROGETTO REVISIONE