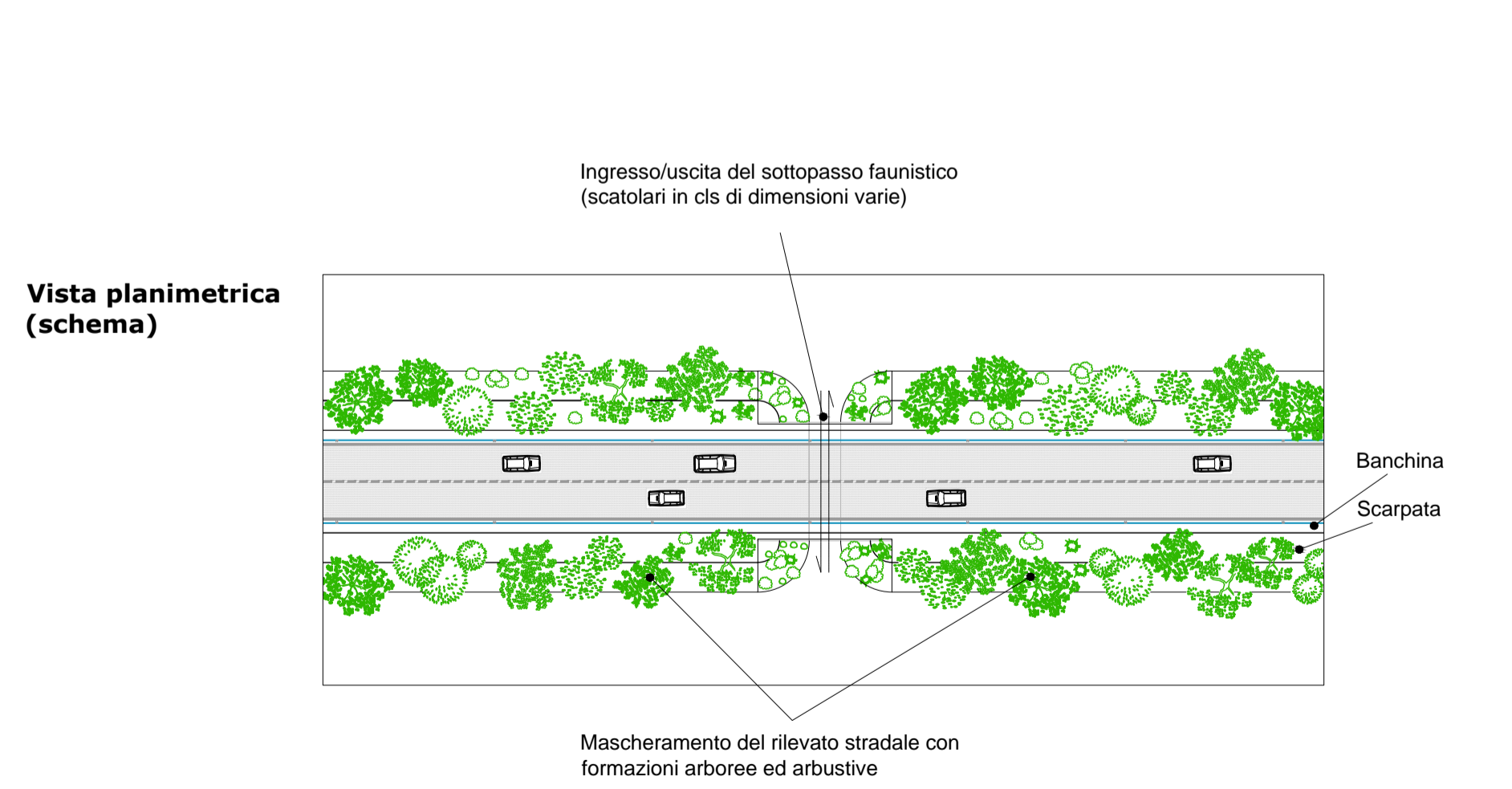
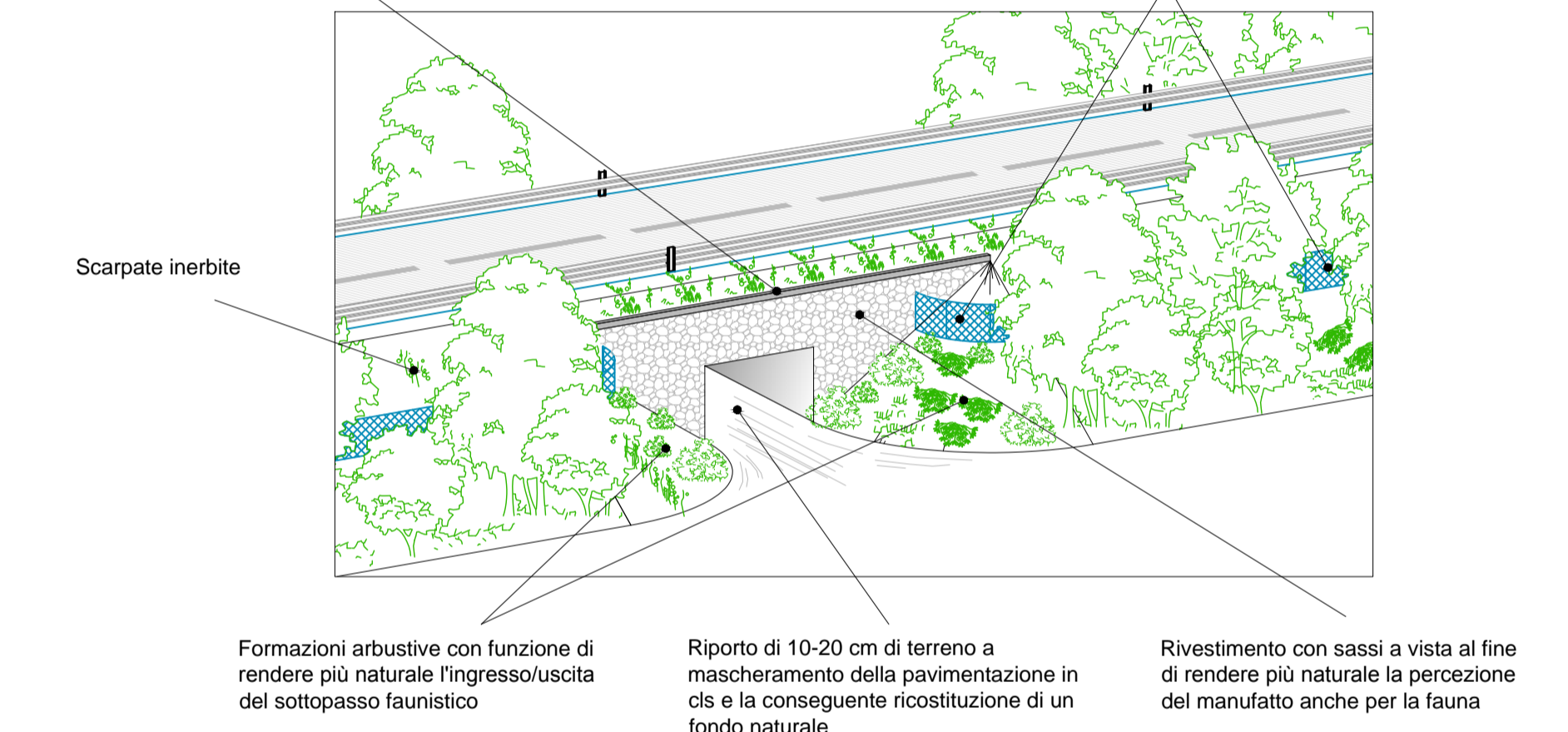
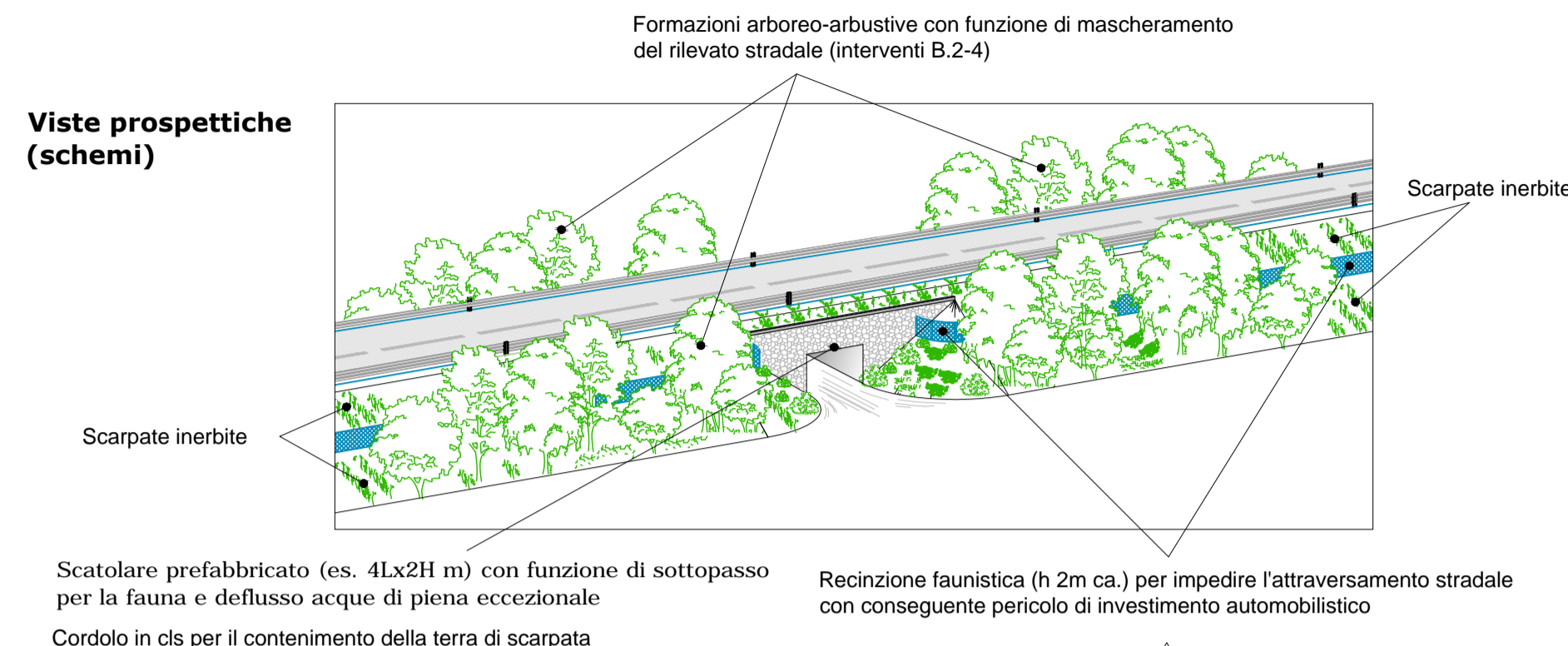
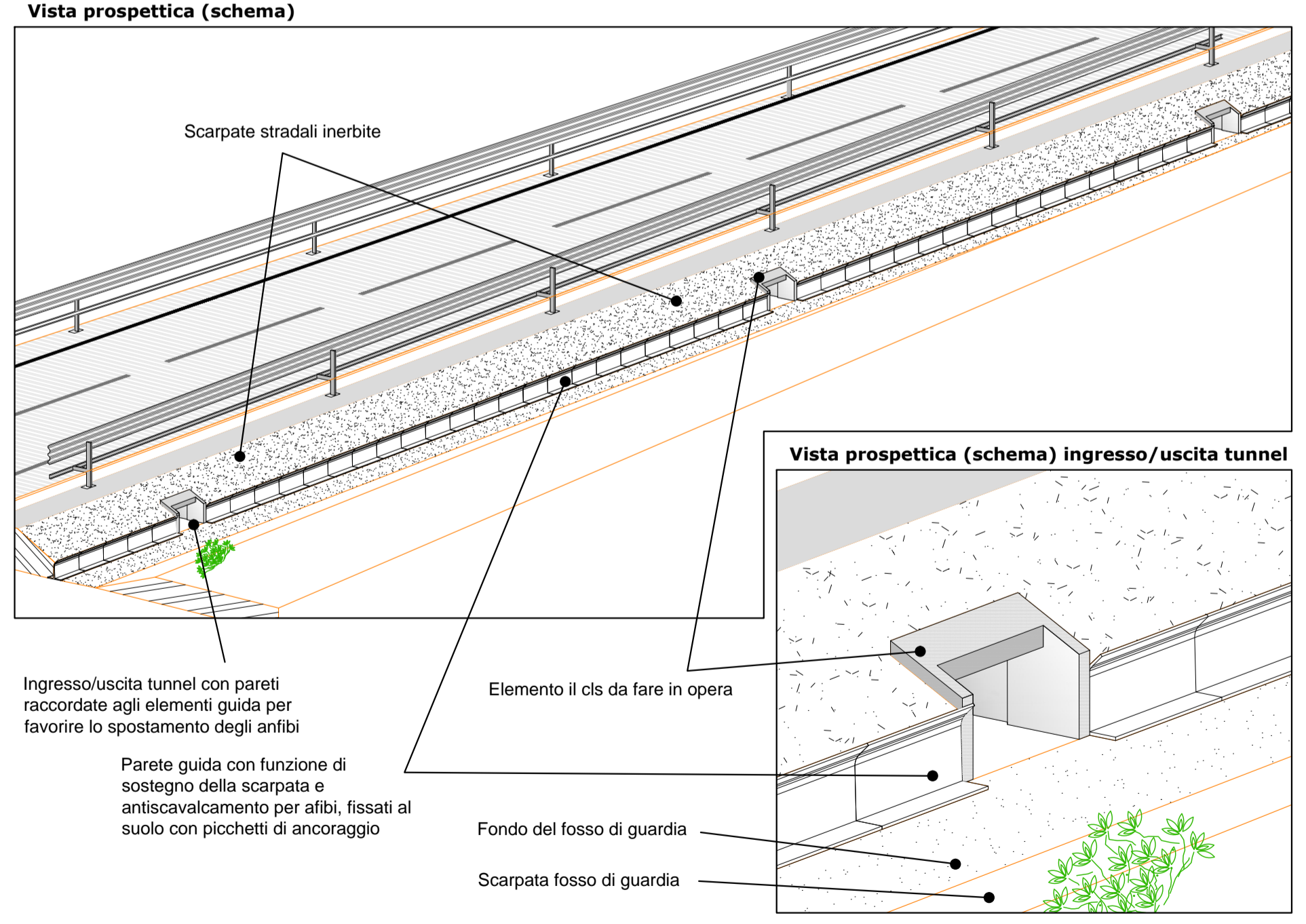
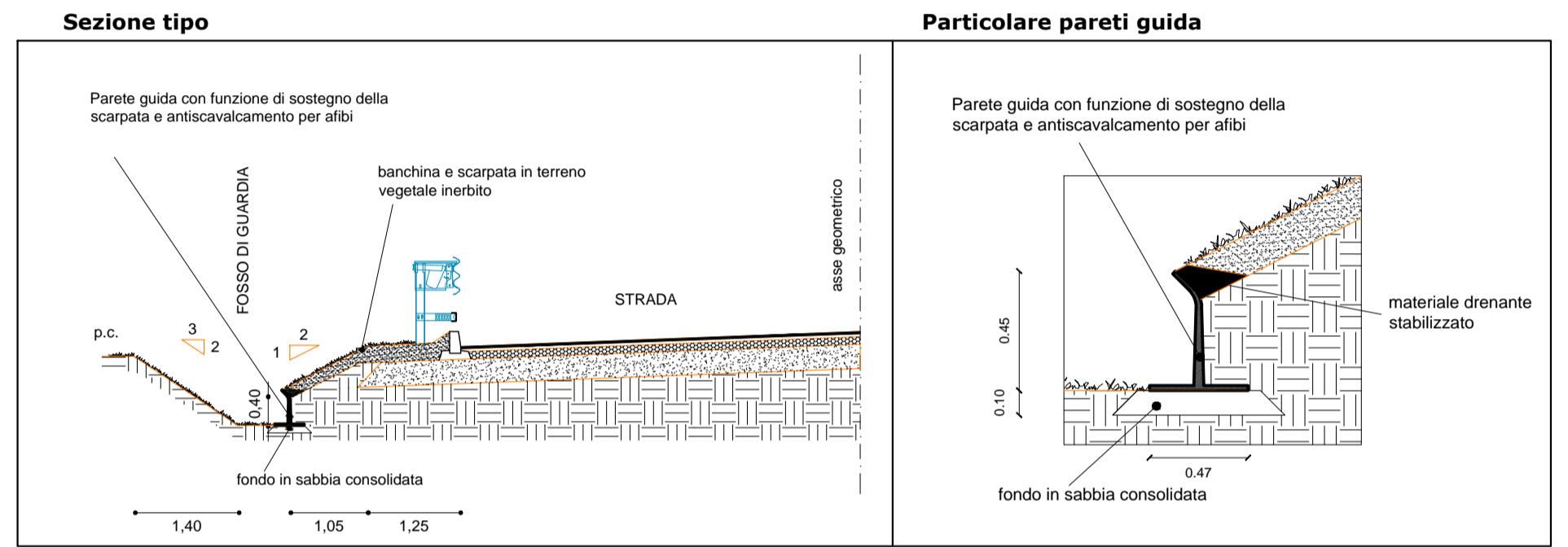
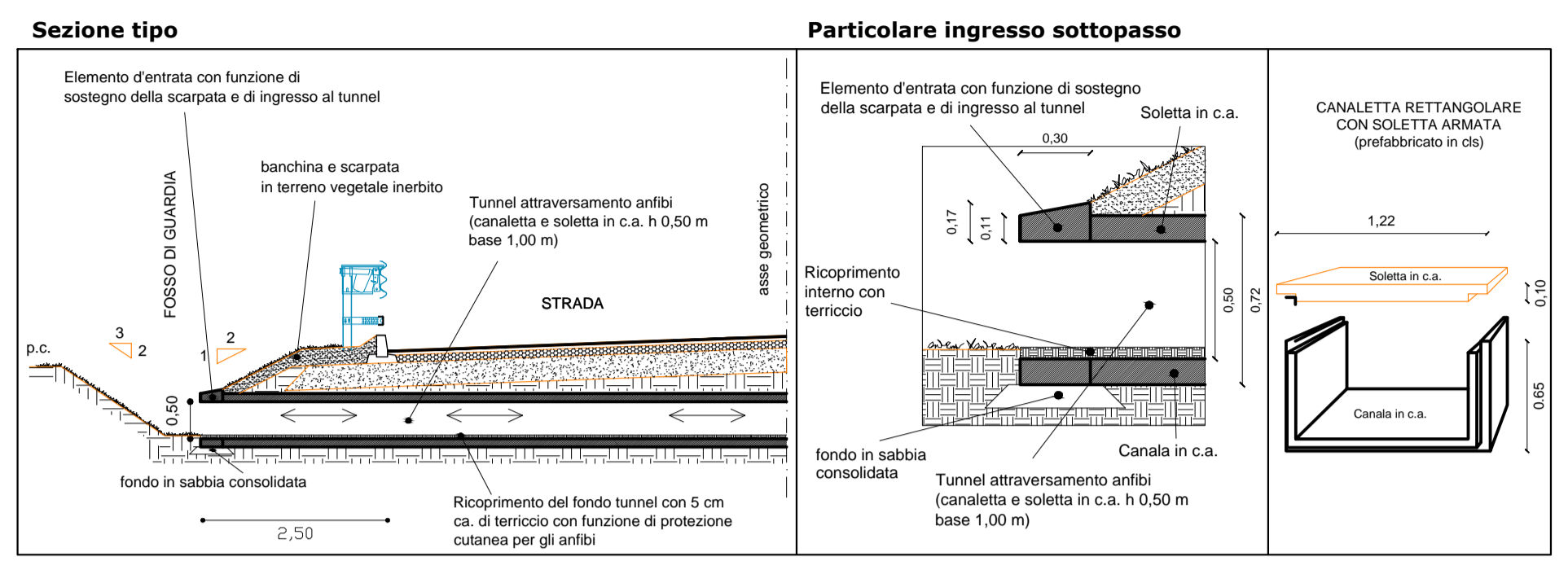


C2 Sovrappasso faunistico



C3 Sottopassi faunistici



C5 Sottopassi anfibi

C.U.P. D 21 B 97 00000 000 2

REGIONE AUTONOMA FRIULI VENEZIA GIULIA
DIREZIONE CENTRALE
INFRASTRUTTURE, MOBILITÀ, PIANIFICAZIONE TERRITORIALE E LAVORI PUBBLICI

SOGGETTO DELEGATARIO: **FRIULI VENEZIA GIULIA STRADE S.p.A.**
PROGETTAZIONE: **S.p.A. AUTOVIE VENETE**

34123 TRIESTE - Via V. Locchi, 19 - Tel. 040/3189111
Società soggetta all'attività di direzione e coordinamento da parte di
Friulia S.p.A. - Finanziaria Regionale Friuli-Venezia Giulia
CONCESSIONARIA AUTOSTRADE
A4 VENEZIA - TRIESTE
A23 PALMANOVA - UDINE
A28 PORTOGRUARO - CONEGLIANO

COLLEGAMENTO TRA LA S.S. 13 PONTEBBANA E LA A23 TANGENZIALE SUD DI UDINE (II LOTTO)

AGGIORNAMENTO PROGETTO DEFINITIVO dd.14.12.2006

OPERE A VERDE
Planimetrie e sezioni tipologiche opere a verde e mitigazioni
Parte 4

TEMATICA
P
N. ALLEGATO e SUBALL.
03.04 .0.0

REV.	DATA	EMMISSIONE	DESCRIZIONE	MV	MV	EP
0	30.08.2012					
1						
2						
3						

COORDINAMENTO E PROGETTAZIONE GENERALE:
S.p.A. AUTOVIE VENETE :
dott. ing. Edoardo PELLA
dott. ing. Stefano DI SANTOLO

PROGETTAZIONE SPECIALISTICA:
Opere a verde:
dr. Marco VECCHATO

IL CAPO COMMESSA:
dott. ing. Edoardo PELLA

IL DIRETTORE DELL'AREA OPERATIVA:
dott. ing. Edoardo PELLA

IL RESPONSABILE UNICO DEL PROCEDIMENTO:

NO. FILE:
1207P0304000.dwg
1207P0304000.plt

DATA PROGETTO:
30.08.2012

312TN 12 07 0

CODICE MASTRO ANNO N. PROGETTO REVISIONE