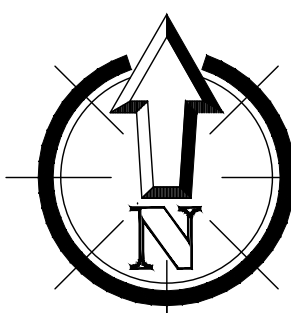


SPESSE DI STAMPA	
1	0,18
2	0,35
3	0,50
4	0,66
5	0,81
6	0,96
7	1,11
8	1,26



Coordinate Geografiche
sessagesimali
Sistema Roma 40

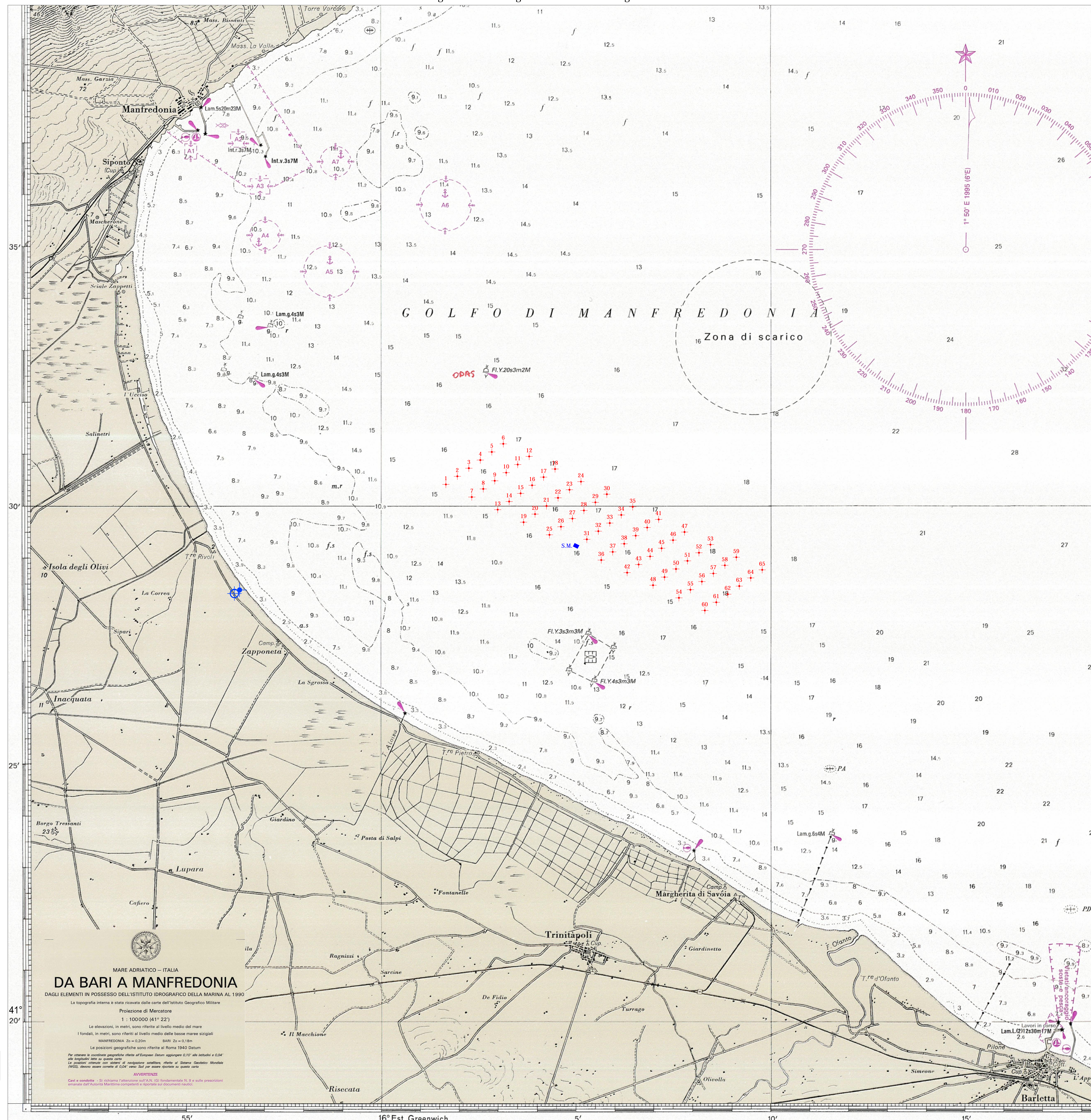
Coordinate Gaussiane
UTM ED50 Zona 33T

AG	Longitudine	Latitudine	Est	Nord
1	16° 01' 51.46"	41° 30' 27.12"	586.100	4.595.880
2	16° 02' 09.29"	41° 30' 36.36"	586.510	4.596.170
3	16° 02' 27.13"	41° 30' 45.60"	586.920	4.596.460
4	16° 02' 44.96"	41° 30' 54.84"	587.330	4.596.750
5	16° 03' 02.80"	41° 31' 04.08"	587.740	4.597.040
6	16° 03' 20.64"	41° 31' 13.32"	588.150	4.597.330
7	16° 03' 38.48"	41° 31' 22.56"	588.560	4.597.620
8	16° 03' 56.32"	41° 31' 31.80"	588.970	4.597.910
9	16° 04' 14.16"	41° 31' 41.04"	589.380	4.598.200
10	16° 04' 32.00"	41° 31' 50.28"	589.790	4.598.490
11	16° 04' 49.84"	41° 32' 0.00"	590.200	4.598.780
12	16° 05' 07.68"	41° 32' 9.24"	590.610	4.599.070
13	16° 05' 25.52"	41° 32' 18.48"	591.020	4.599.360
14	16° 05' 43.36"	41° 32' 27.72"	591.430	4.599.650
15	16° 06' 01.20"	41° 32' 36.96"	591.840	4.599.940
16	16° 06' 19.04"	41° 32' 46.20"	592.250	4.600.230
17	16° 06' 36.88"	41° 32' 55.44"	592.660	4.600.520
18	16° 06' 54.72"	41° 33' 04.68"	593.070	4.600.810
19	16° 07' 12.56"	41° 33' 13.92"	593.480	4.601.100
20	16° 07' 30.40"	41° 33' 23.16"	593.890	4.601.390
21	16° 07' 48.24"	41° 33' 32.40"	594.300	4.601.680
22	16° 08' 06.08"	41° 33' 41.64"	594.710	4.601.970
23	16° 08' 23.92"	41° 33' 50.88"	595.120	4.602.260
24	16° 08' 41.76"	41° 34' 0.12"	595.530	4.602.550
25	16° 08' 59.60"	41° 34' 9.36"	595.940	4.602.840
26	16° 09' 17.44"	41° 34' 18.60"	596.350	4.603.130
27	16° 09' 35.28"	41° 34' 27.84"	596.760	4.603.420
28	16° 09' 53.12"	41° 34' 37.08"	597.170	4.603.710
29	16° 10' 10.96"	41° 34' 46.32"	597.580	4.604.000
30	16° 10' 28.80"	41° 34' 55.56"	597.990	4.604.290
31	16° 10' 46.64"	41° 35' 04.80"	598.400	4.604.580
32	16° 11' 04.48"	41° 35' 14.04"	598.810	4.604.870
33	16° 11' 22.32"	41° 35' 23.28"	599.220	4.605.160
34	16° 11' 40.16"	41° 35' 32.52"	599.630	4.605.450
35	16° 11' 58.00"	41° 35' 41.76"	600.040	4.605.740
36	16° 12' 15.84"	41° 35' 51.00"	600.450	4.606.030
37	16° 12' 33.68"	41° 36' 0.24"	600.860	4.606.320
38	16° 12' 51.52"	41° 36' 9.48"	601.270	4.606.610
39	16° 13' 09.36"	41° 36' 18.72"	601.680	4.606.900
40	16° 13' 27.20"	41° 36' 27.96"	602.090	4.607.190
41	16° 13' 45.04"	41° 36' 37.20"	602.500	4.607.480
42	16° 14' 02.88"	41° 36' 46.44"	602.910	4.607.770
43	16° 14' 20.72"	41° 36' 55.68"	603.320	4.608.060
44	16° 14' 38.56"	41° 37' 0.00"	603.730	4.608.350
45	16° 14' 56.40"	41° 37' 9.24"	604.140	4.608.640
46	16° 15' 14.24"	41° 37' 18.48"	604.550	4.608.930
47	16° 15' 32.08"	41° 37' 27.72"	604.960	4.609.220
48	16° 15' 49.92"	41° 37' 36.96"	605.370	4.609.510
49	16° 16' 07.76"	41° 37' 46.20"	605.780	4.609.800
50	16° 16' 25.60"	41° 37' 55.44"	606.190	4.610.090
51	16° 16' 43.44"	41° 38' 0.00"	606.600	4.610.380
52	16° 17' 01.28"	41° 38' 9.24"	607.010	4.610.670
53	16° 17' 19.12"	41° 38' 18.48"	607.420	4.610.960
54	16° 17' 36.96"	41° 38' 27.72"	607.830	4.611.250
55	16° 17' 54.80"	41° 38' 36.96"	608.240	4.611.540
56	16° 18' 12.64"	41° 38' 46.20"	608.650	4.611.830
57	16° 18' 30.48"	41° 38' 55.44"	609.060	4.612.120
58	16° 18' 48.32"	41° 39' 0.00"	609.470	4.612.410
59	16° 19' 06.16"	41° 39' 9.24"	609.880	4.612.700
60	16° 19' 24.00"	41° 39' 18.48"	610.290	4.612.990
61	16° 19' 41.84"	41° 39' 27.72"	610.700	4.613.280
62	16° 19' 59.68"	41° 39' 36.96"	611.110	4.613.570
63	16° 20' 17.52"	41° 39' 46.20"	611.520	4.613.860
64	16° 20' 35.36"	41° 39' 55.44"	611.930	4.614.150
65	16° 20' 53.20"	41° 40' 0.00"	612.340	4.614.440

Coordinate Geografiche
sessagesimali
Sistema Roma 40

Coordinate Gaussiane
UTM ED50 Zona 33T

Descrizione	Longitudine	Latitudine	Est	Nord
Stazione di trasformazione elettrica a mare	16° 05' 10.91"	41° 29' 14.14"	590.752	4.593.686
Punto di Approdo	16° 06' 20.21"	41° 28' 26.54"	578.670	4.592.076
Punto di Giunto Terra Mare	15° 56' 21.22"	41° 28' 22.55"	578.486	4.591.951



MARE ADRIATICO — ITALIA
DA BARI A MANFREDONIA
 DAGLI ELEMENTI IN POSSESSO DELL'ISTITUTO IDROGRAFICO DELLA MARINA AL 1990
 La topografia interna è stata ricavata dalle carte dell'Istituto Geografico Militare
 Proiezione di Mercatore
 1 : 100.000 (41° 22')

Le elevazioni, in metri, sono riferite al livello medio del mare
 I fondali, in metri, sono riferiti al livello medio delle basse marea stagionali
 MANFREDONIA, Z.z. = 32000 - 846 - 72 - 2 - 3 - 8
 Le posizioni geografiche sono riferite al Roma 1940 Datum
 Per ottenere le coordinate geografiche riferite all'European Datum aggiungere 0.10" alle latitudini e 0.04" alle longitudini tutte in senso oltre
 Le posizioni indicate con simboli di navigazione (torrioni, faro, fari a luce, fari diurni, fari notturni) devono essere considerati di colore verde, del per essere descritti in questi colori.

AVVERTENZE
 Come di consuetudine, si consiglia l'attenzione all'AVV. 02, fondamento N. 9, e alla prescrizione contenuta nel Foglio 5033 del regolamento di disciplina dei documenti nautici.

LEGENDA

	AEROGENERATORI
	CABINA 30/150 KV SU PIATTAFORMA MARINA
	PUNTO DI APPRODO
	GIUNTO CAVO MARINO - CAVO TERRESTRE
	ALLEVAMENTO ITTICO O DI MOLLUSCHI CON STRUTTURE
	BOA CALLEGGIANTE CILINDRICA CON MIRAGLIO
	BOA CALLEGGIANTE CILINDRICA CON MIRAGLIO E SEGNALE LUMINOSO

NOTE

DOCUMENTI DI RIFERIMENTO

TITOLO	DOC. N°

01	MODIFICA LAYOUT	04-04-2011
02	ELIMINAZIONE AEROGENERATORI CASA BIOCENIGIS DETERMINANTI	31-01-2011
03	OPZIONI DI MODIFICA LAYOUT	08-07-2009
04	EMISSIONE PER RELAZIONE TECNICA ILLUSTRATIVA	07-11-2007
REVISIONI	DESCRIZIONE DELLA REVISIONE	DATA

DISEGNATO: Claudio Bretagni	CONTROLLATO: Federico Pogliacci	APPROVATO: Daide Trevisani
SOSTITUISCE IL DISEGNO N°		SOSTITUISCE DAL DISEGNO N°

TREVIenergy

TREVI ENERGY S.p.A.
 Via...
 Tel. 0874/190101
 Email: trevienergy@trevienergy.com

IL PROGETTISTA

PROGETTO

CENTRALE EOLICA OFF-SHORE GOLFO DI MANFREDONIA

CAPITANERIA DI PORTO DI MANFREDONIA	REFERIMENTO PRG:
PROVINCIA DI FOGGIA	0/0/0/3/9/0/8/0/0/0/0
OGGETTO: LAY-OUT CENTRALE EOLICA OFF-SHORE SU CARTOGRAFIA DI BASE ISTITUTO IDROGRAFICO DELLA MARINA	SCALE
COMITENTE: Trevi Energy S.p.A.	DISEGNO N° T.E.EI.0/0/0/0/10/0/3/3/L