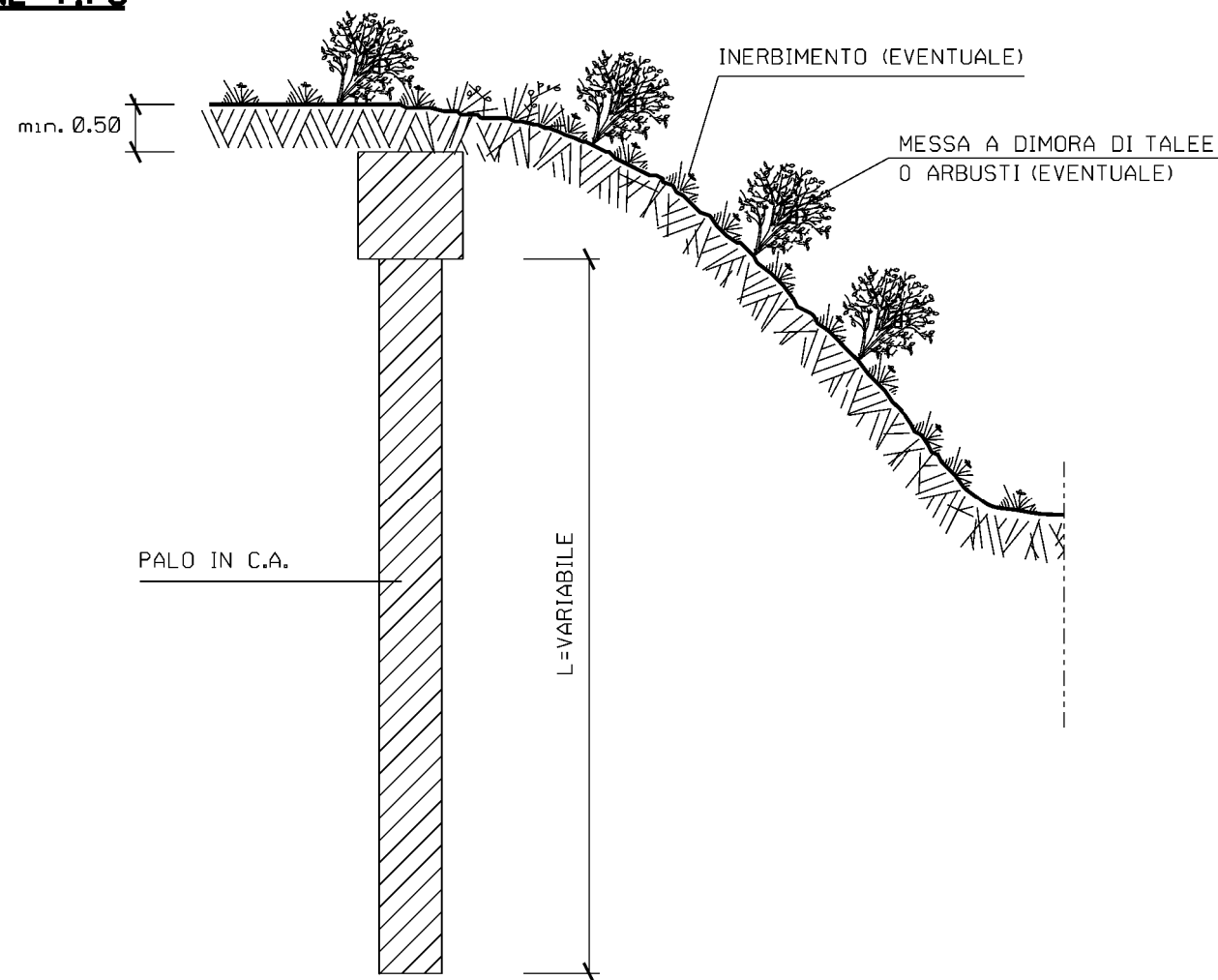
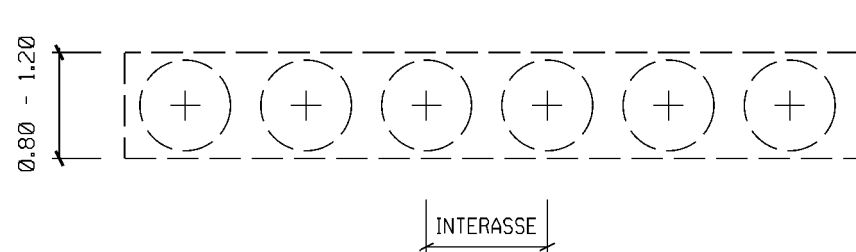


SEZIONE TIPO

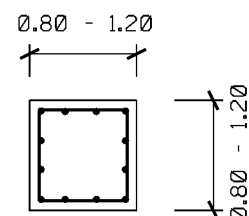


PIANTA DELLA TRAVE DI COLLEGAMENTO

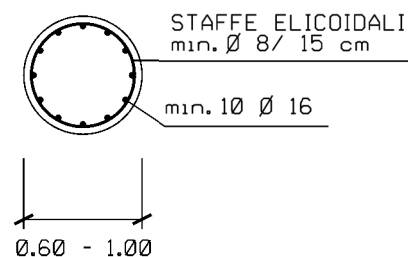


TIPOLOGIA	DIAMETRO PALI (m)	INTERASSE PALI (m)
A1	0.60	1.00 - 1.20
A2	0.60	1.20 - 1.50
A3	0.60	1.50 - 1.80
B1	0.80	1.20 - 1.60
B2	0.80	1.60 - 2.00
B3	0.80	2.00 - 2.40
C1	1.00	1.40 - 2.00
C2	1.00	2.00 - 2.50
C3	1.00	2.50 - 3.00

SEZIONE TIPO TRAVE DI COLLEGAMENTO



SEZIONE TIPO PALO



DOCUMENTI DI RIFERIMENTO

N

CRITERI DI ESECUZIONE:

- I LAVORI VENGONO ESEGUITI RISPETTANDO LE SEGUENTI FASI OPERATIVE:
 - PREPARAZIONE DEL PIANO DI LAVORO ED OPERAZIONI DI TRACCIAMENTO;
 - PERFORAZIONE MEDIANTE TRIVELLAZIONE SINO A RAGGIUNGERE LA PROFONDITA' DI PROGETTO;
 - POSA DELL'ARMATURA E GETTO DEL CLS; AD ALTA PRESSIONE);
 - REALIZZAZIONE DELLA TRAVE DI COLLEGAMENTO;
 - INTERRAMENTO DELLA TRAVE DI COLLEGAMENTO E RIPRISTINO DELLA CONFIGURAZIONE MORFOLOGICA PREESISTENTE;
- EVENTUALI TIRANTI DI ANCORAGGIO DELLA TRAVE DI COLLEGAMENTO VERRANNO REALIZZATI CON LE CARATTERISTICHE RIPORTATE NELLO STANDARD AD ESSI RELATIVO.

NOTE:

- LE CARATTERISTICHE GEOMETRICHE E DIMENSIONALI DEI PALI E DELLA TRAVE DI COLLEGAMENTO VENGONO DEFINITE IN APPOSITI ELABORATI DI PROGETTO. IN DIPENDENZA DELLE CARATTERISTICHE GEOMORFOLOGICHE DELL'AREA DI INTERVENTO LA PARATIA POTRA' ESSERE REALIZZATA CON DOPPIA FILA DI PALI E/O CON L'AUSILIO DI TIRANTI DI ANCORAGGIO;
- LE CARATTERISTICHE DEI MATERIALI (ACCIAIO, MALTA D'INIEZIONE, INCLINAZIONE), SONO DEFINITE IN APPOSITI ELABORATI DI PROGETTO E SONO COMUNQUE CONFORMI ALLE PRESCRIZIONI DI SEGUITO RIPORTATE.
 - OPERE IN C.A.
 - a) CALCESTRUZZO A PRESTAZIONE GARANTITA PER USO STRUTTURALE CONFORME A UNI EN 206-1 u.e.. E UNI EN 11104 u.e. $R_{ck} > 30 \text{ MPa}$, $f_{ck} > 25 \text{ MPa}$
 - b) ACCIAIO IN BARRE AD ADERENZA MIGLIORATA B450C
 - MAGRONI
 - CALCESTRUZZO MAGRO A DOSAGGI $R_{ck} > 15 \text{ MPa}$, $f_{ck} > 12 \text{ MPa}$.
 - COPRIFERRI MINIMI
 - CONDIZIONI ORDINARIE 20*/25**
 - CONDIZIONI AGGRESSIVE 30*/35**
 - CONDIZIONI MOLTO AGGRESSIVE 40*/45**
 - PER ELEMENTI A PIASTRA
 - PER ALTRI ELEMENTI
- IN RELAZIONE ALLE CARATTERISTICHE VEGETAZIONALI E PEDOLOGICHE DELL'AREA DI INTERVENTO, SI ESEGUE LE MESSA A DIMORA DI TALEE O SPECIE ARBUSTIVE E/O L'INTERVENTO DI TUTTA L'AREA INTERESSATA DAI LAVORI.



Rev	DATA	DESCRIZIONE	ELABORATO	VERIFICATO	APPROVATO
1	03/09/2021	EMISSIONE PER PERMESSI	M MELETTI	G AIUDI	M BEGINI
0	25/06/2021	EMISSIONE PER COMMENTI	M MELETTI	G AIUDI	M BEGINI
  Rif.TFM: 011-PJM16-004-10-DT-D-5336			COMMESSA NR/20048	CODICE TECNICO	
Metanodotto: PROGETTO ISPEZIONABILITÀ TRATTA "CAMERINO - GUBBIO" E RIFACIMENTO "4103384 - DERIV. PER GUALDO TADINO DN 150 (6"), MOP 70 bar"			DIS. N. ST-D-00336		
			REVISIONE	1	
PARATIA DI PALI TRIVELLATI			FG	1	DI 1
			SCALA	NTS	