

COROGRAFIA Scala 1:200.000

2	12/10/2021	AGGIORNAMENTO-EMISSIONE PER PERMESSI	M. ALBANESE M. R. PICUTI	F. VITALI	M. BEGINI
1	03/09/2021	EMISSIONE PER PERMESSI	M. ALBANESE M. R. PICUTI	F. VITALI	M. BEGINI
0	25/06/2021	EMISSIONE PER COMMENTI	M. ALBANESE M. R. PICUTI	F. VITALI	M. BEGINI
REV	DATA	DESCRIZIONE	ELABORATO	VERIFICATO	APPROVATO
Proprietario		Progettista		Disegno	
		 Rif. TFM: 011-PJM16-004-10-DT-D-5236		PG-ARC-D-00036	
PROGETTO ISPEZIONABILITA' TRATTA "CAMERINO-GUBBIO" E RIFACIMENTO"4103384 DERIV. PER GUALDO TADINO DN 150 (6"), MOP 70 bar				Revisione	2
				Comm.	NR/20048
				Cod. tec.	-
CARTA DEI SITI ARCHEOLOGICI - REGIONE MARCHE				Scala	1:25000

PROGETTO ISPEZIONABILITA' TRATTA "CAMERINO-GUBBIO" E RIFACIMENTO"4103384 DERIV.PER GUALDO TADINO DN 150 (6"), MOP 70 bar

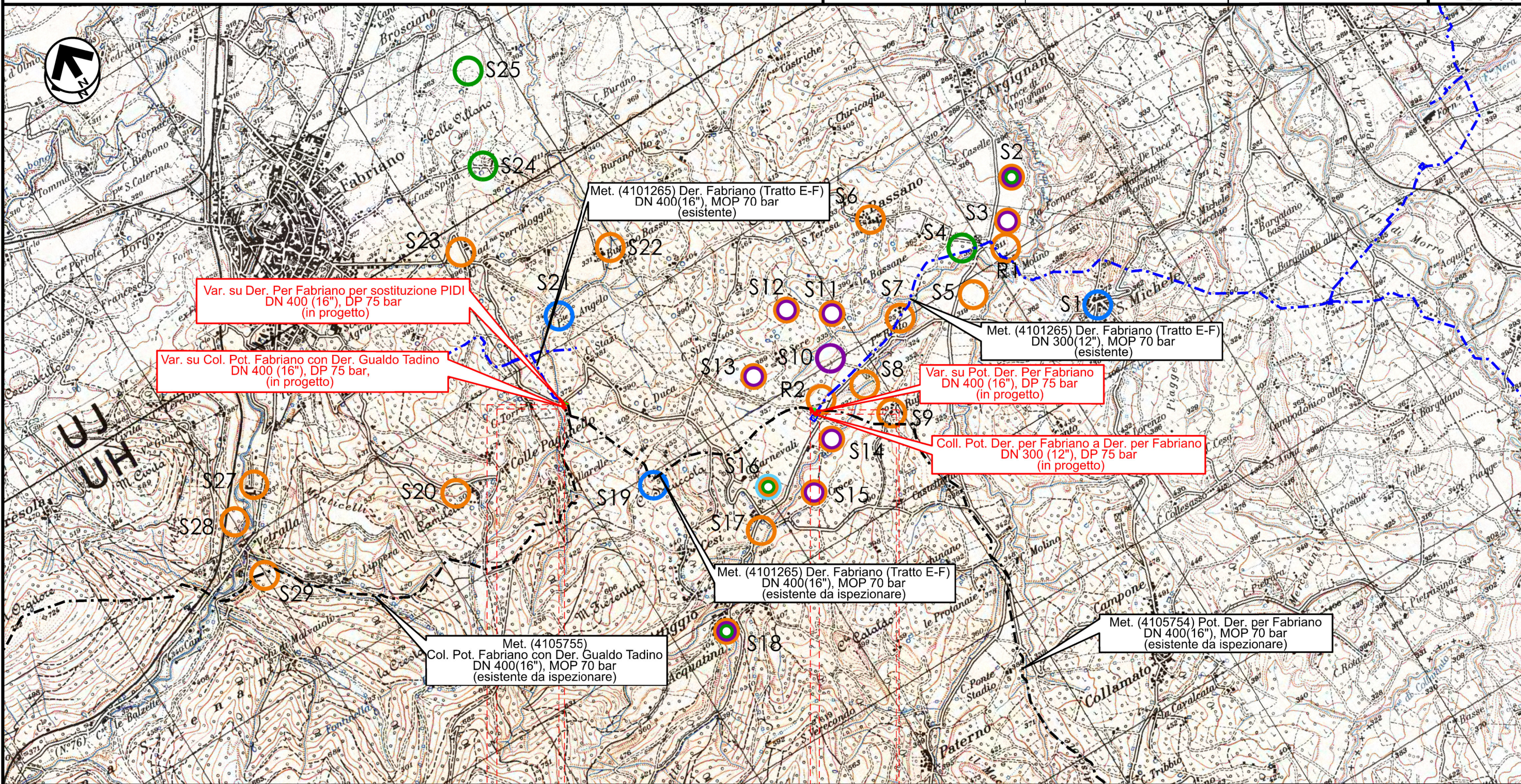
2	12/10/2021	AGGIORNAMENTO-EMISSIONE PER PERMESSI	M.ALBANESI M.R.PICUTI	F.VITALI	M.BEGINI
1	03/09/2021	EMISSIONE PER PERMESSI	M.ALBANESI M.R.PICUTI	F.VITALI	M.BEGINI
INDICE	DATA	REVISIONI	ELABORATO	VERIFICATO	APPROVATO
			Dis. PG-ARC-D-00036		
			Comm. NR/20048		

Foglio
2
di 3
Scala
1:25000

CARTA DEI SITI ARCHEOLOGICI - REGIONE MARCHE



Ri.F.TFM: 011-PJM16-004-10-DT-D-5236



00+050 00+050 00+105 00+030

FABRIANO ANCONA FABRIANO ANCONA



2	12/10/2021	AGGIORNAMENTO-EMISSIONE PER PERMESSI	M.ALBANESI M.R.PICUTI	F.VITALI	M.BEGINI
1	03/09/2021	EMISSIONE PER PERMESSI	M.ALBANESI M.R.PICUTI	F.VITALI	M.BEGINI
INDICE	DATA	R E V I S I O N I			ELABORATO
			Dis.	PG-ARC-D-00036	
			Comm.	NR/20048	

CARTA DEI SITI ARCHEOLOGICI - REGIONE MARCHE



LEGENDA

SIMBOLOGIA CARTOGRAFICA

- | | | | |
|--|---|--|---|
| | Metanodotto in progetto | | Altri metanodotti in progetto |
| | Metanodotti in esercizio | | Metanodotti e impianti in progetto da altra opera |
| | Metanodotti da porre fuori esercizio e recuperare | | Gallerie, Tunnel, Mini-Microtunnel, Raise Boring e T.O.C. |
| | Aree impianti stacco-terminale in progetto | | Impianti di linea in progetto |
| | Aree impianti stacco-terminale esistenti | | Impianti di linea su rete in esercizio |
| | Strade di accesso provvisorio | | Impianti di linea da porre fuori esercizio e recuperare |
| | Strada di accesso all'impianto | | Piazzola di stoccaggio tubazioni |
| | Adeguamento strade esistenti | | Strade di recente realizzazione |
| | Limite sovrapposizione fogli | | |

SIMBOLOGIA MECCANICA

- Punto di intercettazione di linea (P.I.L.)
- Punto di intercettazione di derivazione importante (P.I.D.I.)
- Punto di intercettazione di derivazione semplice con stacco da P.I.L. (P.I.D.S.)
- Punto di intercettazione e derivazione semplice con stacco da Linea (P.I.D.S.)
- Punto di intercettazione con discaggio di allacciamento (P.I.D.A.)
- Punto predisposto per il discaggio di allacciamento (P.P.D.A.)
- Punto di sezionamento elettrico terminale (P.S.E.T.)
- Stazione predisposta per lancio e ricevimento PIG
- Impianto di riduzione/regolazione della pressione

SIMBOLOGIA TEMATICA

SITI ARCHEOLOGICI

- Epoca preistorica
- Epoca protostorica
- Epoca preromana
- Epoca romana
- Epoca altomedievale

Il presente disegno è di proprietà aziendale - La Società tutela i propri diritti a termine di legge.

Progressiva chilometrica	N.		
Comuni			
Province			
Impianti			
Attraversamenti	TIPOLOGIA ATTRAVERSATA (SS n. **, corso d'acqua, ferrovia, ecc.)		