







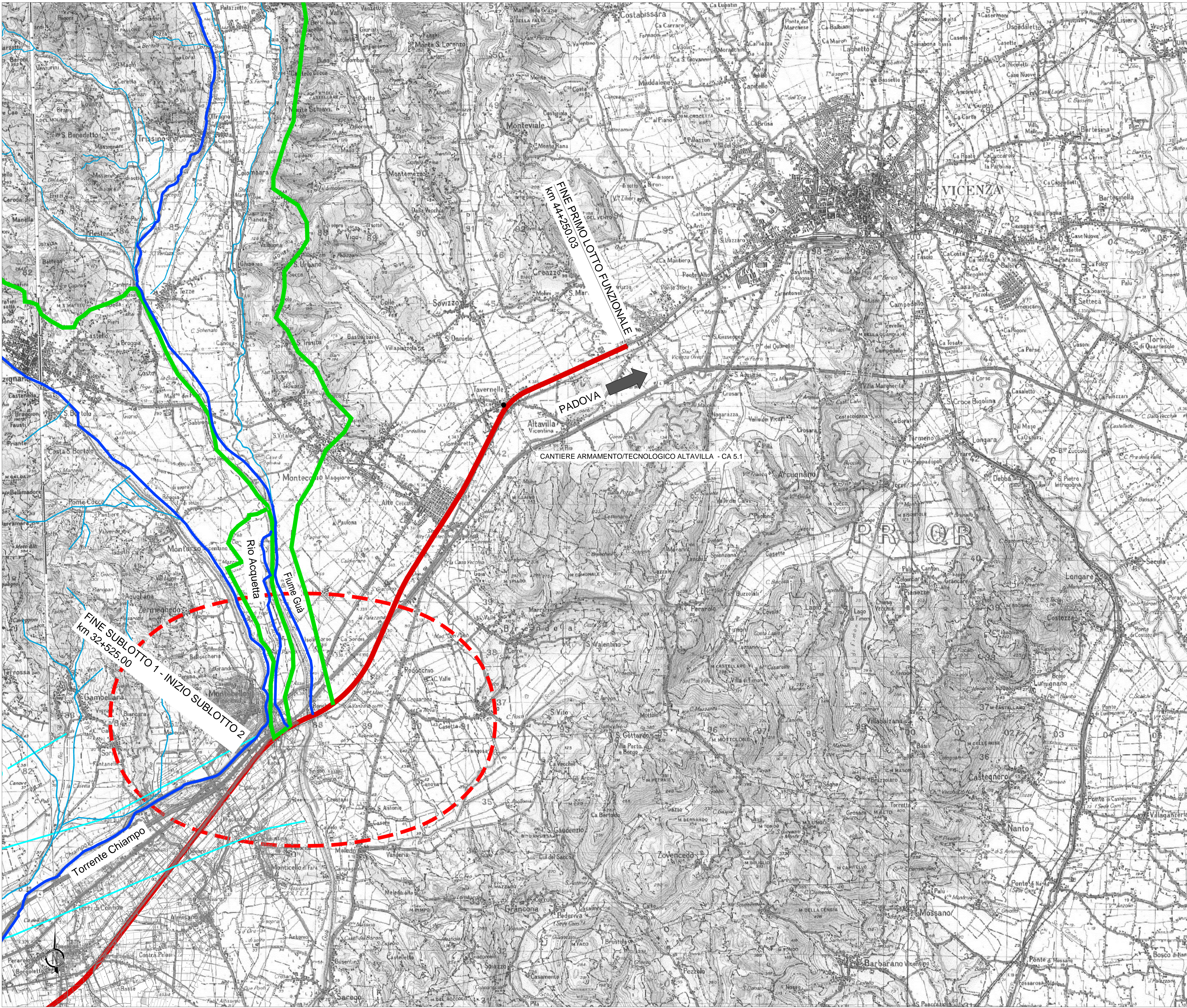
RETICOLO IDROGRAFICO

-  Retico idrografico principale
-  Affluenti asta principale
-  Bacini idrografici
-  Isofreatiche (quota in m s.l.m.)

TRACCIATO DI PROGETTO

-  Tracciato Linea A.V. / A.C. Verona - Padova
-  1° Loto Funzionale Verona - Bivio Vicenza

Nota 1: la sezione di chiusura dei bacini idrografici relativi ai torrenti Valpantena, Fibbio e Prognolo è stata ubicata in corrispondenza del canale S.A.V.A. in accordo a quanto previsto nella "Relazione Idrologica ed Idraulica" (IND00002R00001001).



CARATTERISTICHE GEOMETRICHE DEI TORRENTI PRINCIPALI

Torrente	Altitudine max bacino (m s.l.m.)	Area bacino (km <sup>2</sup> )	Lunghezza asta (km)	Quota max asta (m s.l.m.)	Quota sezione di chiusura (m s.l.m.)
Valpantena	1500	160,0	32,5	1510,0	48,0
Fibbio	1500	125,7	42,4	1450,0	25,0
Ilasi	2200	204,4	39,8	1600,0	24,0
Prognolo	900	19,6	11,5	180,0	25,0
Alpone	1650	335,6	28,8	750,0	23,0
Acquetta	150	2,6	4,3	62,0	46,0
Gua	2000	201,8	43,1	1400,0	51,0

COMMITTENTE:



ALTA Sorveglianza:



GENERAL CONTRACTOR:



INFRASTRUTTURE FERROVIARIE STRATEGICHE DEFINITE DALLA LEGGE OBIETTIVO N. 443/01  
 LINEA A.V. /A.C. TORINO-VENEZIA Tratto VERONA-PADOVA  
 Loto funzionale Verona-Bivio Vicenza

PROGETTO ESECUTIVO  
 DISEGNO  
 CANTIERIZZAZIONE  
 CANTIERE ARMAMENTO/TECNOLOGICO ALTAVILLA - CA 5.1  
 COROGRAFIA

GENERAL CONTRACTOR: Consorzio IricAV Due  
 DIRETTORE LAVORI: [Signature]  
 SCALA: 1:25000  
 DATA: 04-07-2021

Rev.	Descrizione	Redatto da	Data	Verificato da	Data	Approvato da	Data	IL PROGETTISTA
A	EMISSIONE	[Signature]	03/07/2021	[Signature]	03/07/2021	[Signature]	03/07/2021	[Signature]
B								
C								

Consorzio IricAV Due  
 VISTO CONSORZIO IricAV Due  
 Data: 03-07-2021

Progettazione:  
 [Signature]  
 Data: 03-07-2021

DC: 837795/031 CUP: J41E9100000009 F1E: M7000CA30000100 Cod. origine: 0002

Progetto cofinanziato dalla Unione Europea