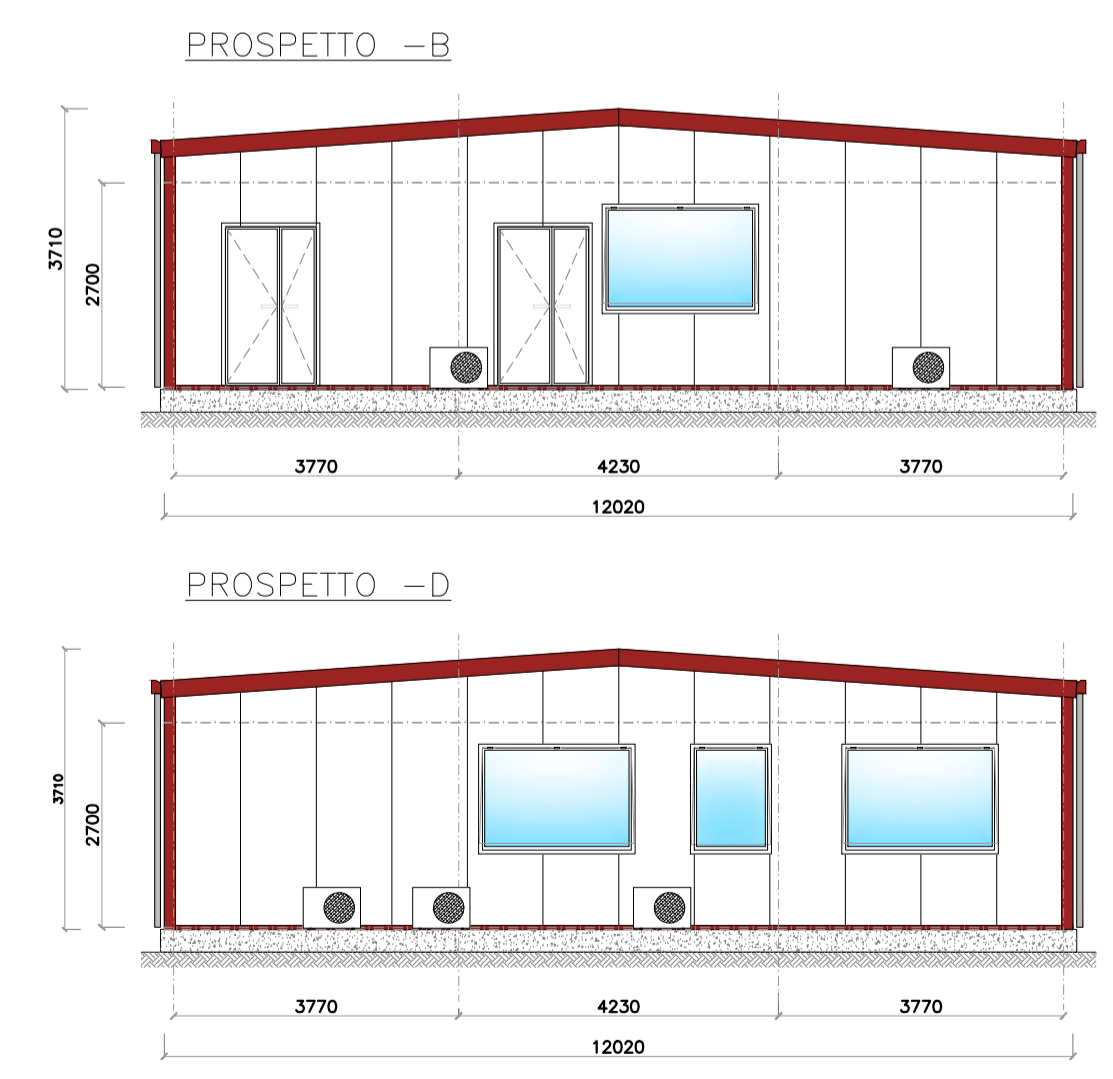
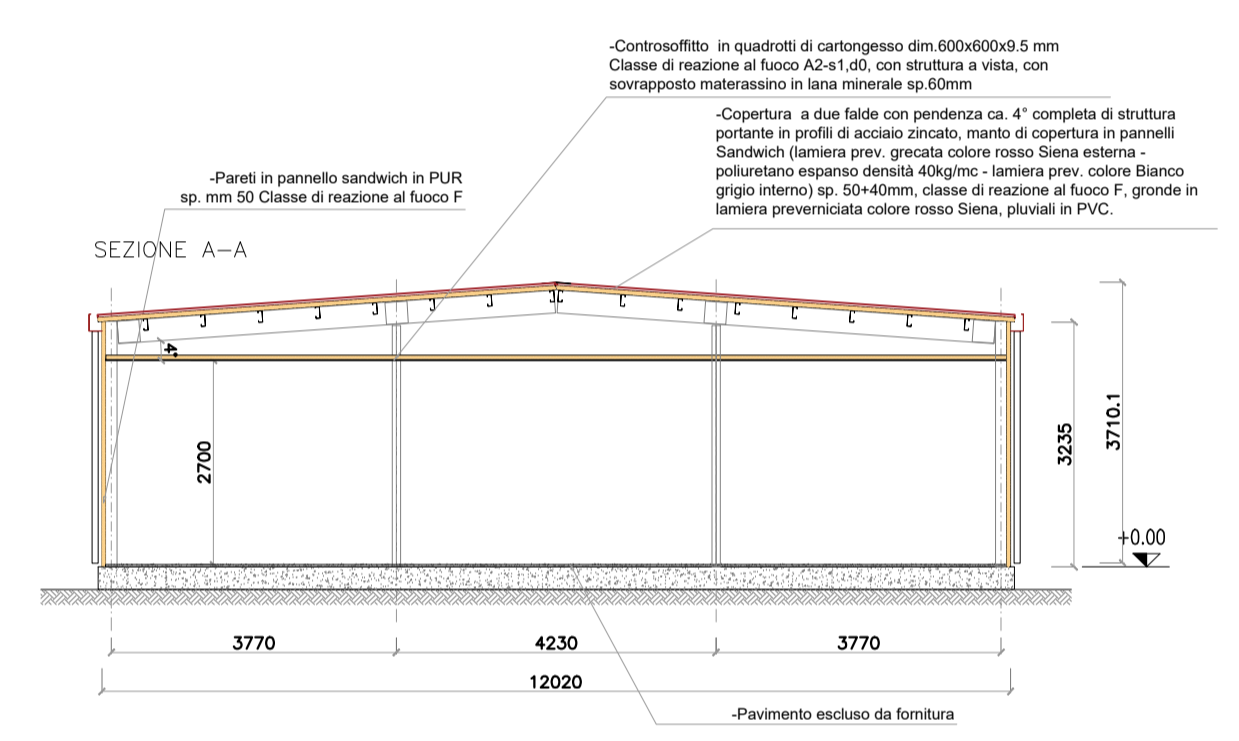
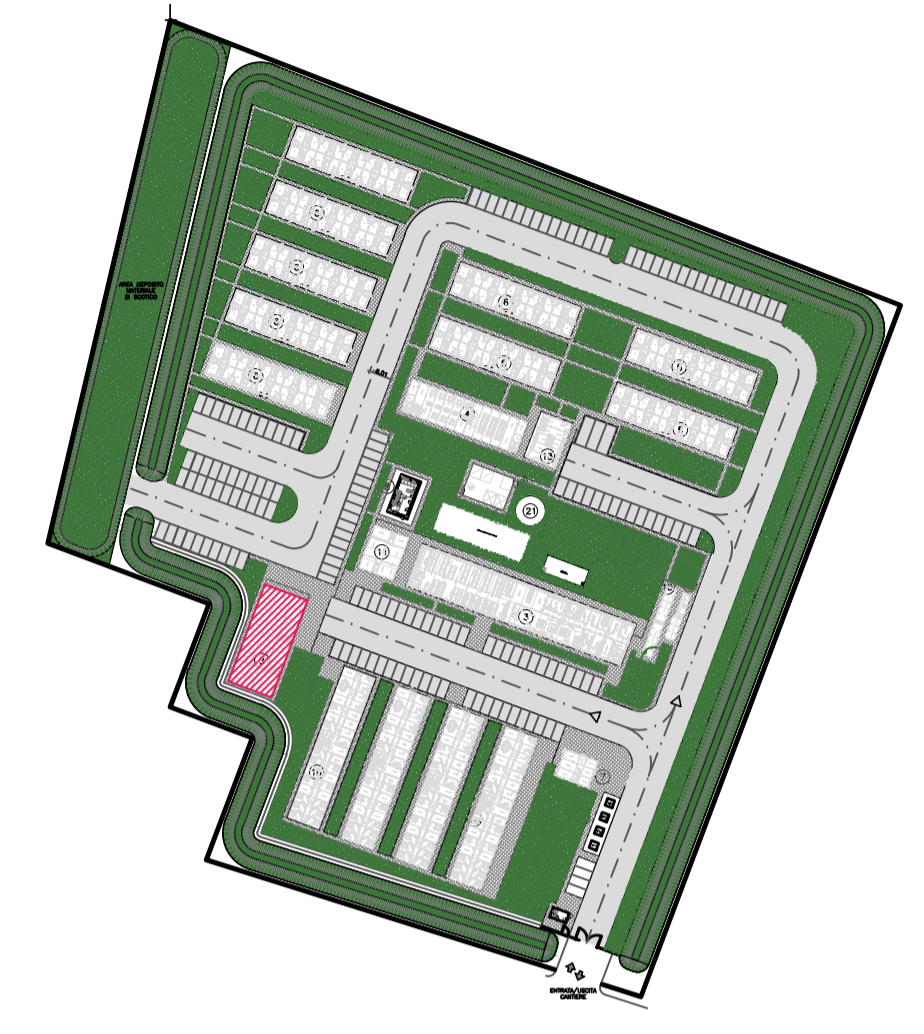


	QUADRO ELETTRICO
	LAMPADA DA INTERNO LED 2x36W ST
	LAMPADA DA INTERNO LED 2x36W DL
	PLAFONIERA DA INTERNO CON LAMPADINA LED
	INTERUTTORE
	PRESA SOLOCO 2P+N 10/16A
	CUSTOMIA 1P+N 2P
	CUSTOMIA 1P+N 3P
TUTTE LE PRESE VERRANNO MONTATE A H1000mm. INTERRUTTORI DISPOSTI H1200mm.	
	STIVETTA ELETTRICA 300W (NO CLD)
	CONDIZIONATORE CALDO/FREDDO ALIMENTATO DA GAS ESTERNA
IL PROGETTO E LA FORNITURA EDILISIDER NON PREVEDONO LA PROTEZIONE CONTRO LE SOVRATENSIONI (RIF. NORME CEI 64-8 V5)	



COMMITTENTE:

ALTA SORVEGLIANZA:

GENERAL CONTRACTOR:

INFRASTRUTTURE FERROVIARIE STRATEGICHE DEFINITE DALLA LEGGE OBIETTIVO N. 443/01  
 LINEA A.V. /A.C. TORINO-VENEZIA Tratta VERONA-PADOVA  
 Lotto funzionale Verona-Bivio Vicenza  
 PROGETTO ESECUTIVO  
 DISEGNO  
 CANTIERIZZAZIONE  
 CAMPO BASE BELFIORE - CB 2.3  
 PREFABBRICATO LABORATORIO - PIANTA E PROSPETTI

PROGETTISTA ATA INTEGRATORE VALAVENDA Ing. Paolo CARMONA Data: 21/06/21	GENERAL CONTRACTOR Consorzio Iricav Due Ing. Paolo CARMONA Data: 21/06/21	DIRETTORE LAVORI Ing. Luca ZACCARIA Iscritto all'ordine degli ingegneri di Ravenna n. A1206 Data: 21/06/21	SCALA : 1:100
-------------------------------------------------------------------------------------	------------------------------------------------------------------------------------	---------------------------------------------------------------------------------------------------------------------	------------------

COMMESSA	LOTTO	FASE	ENTE	TIPO DOC.	OPERA/DISCIPLINA	PROGR.	REV.	FOGLIO
IN17	10	E	I2	PA	CA0600	002	A	001 di 001

Consorzio Iricav Due		VISTO CONSORZIO IRICAV DUE	
Firma		Data	
Ing. Luca ZACCARIA		18/06/21	

Rev.	Descrizione	Redatto	Data	Verificato	Data	Approvato	Data	IL PROGETTISTA
A	EMISSIONE	CARMONA	17/06/21	VALAVENDA	17/06/21	ZACCARIA	17/06/21	
B								
C								

CIG: 8377957CD1 CUP: J41E9100000009 File: n171002PACA0600002A.DWG  
 Progetto cofinanziato dalla Unione Europea Cod. origine: 0000E