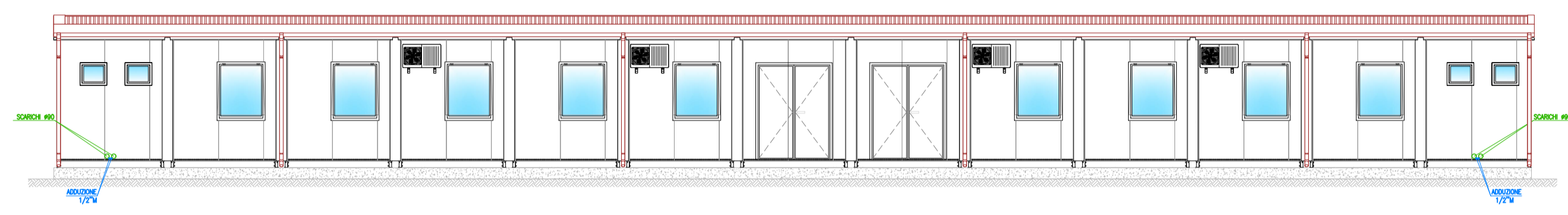
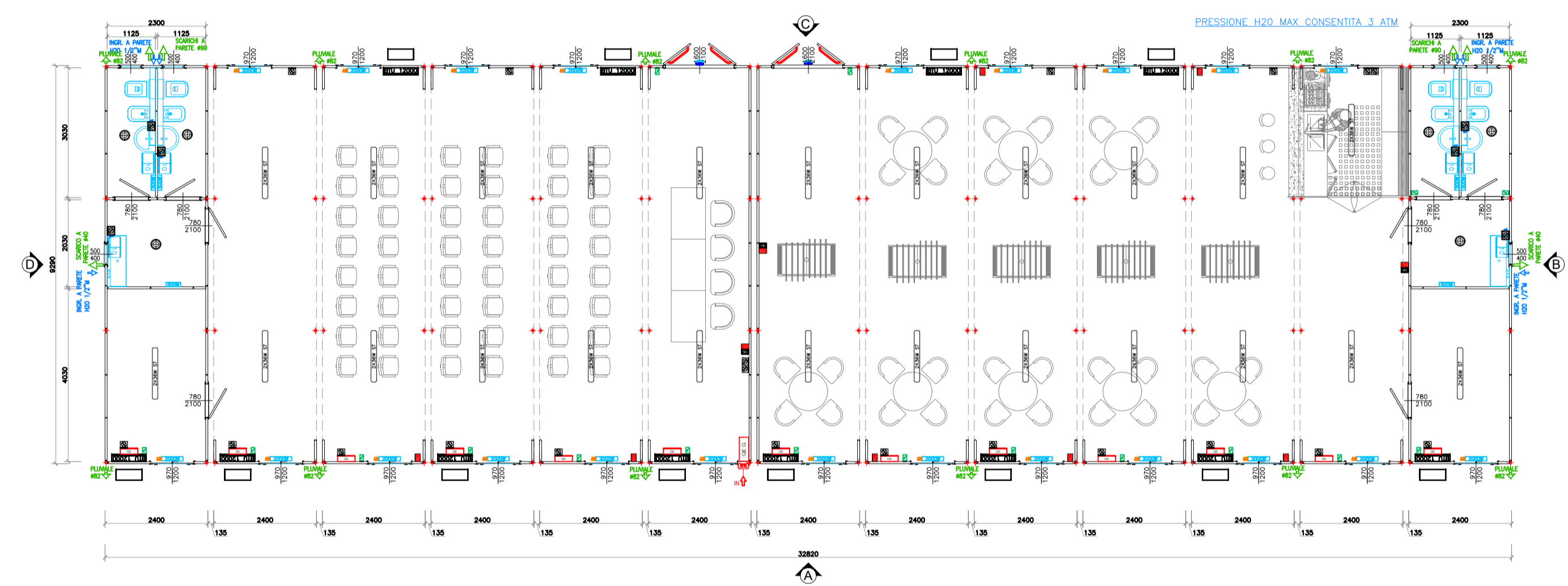
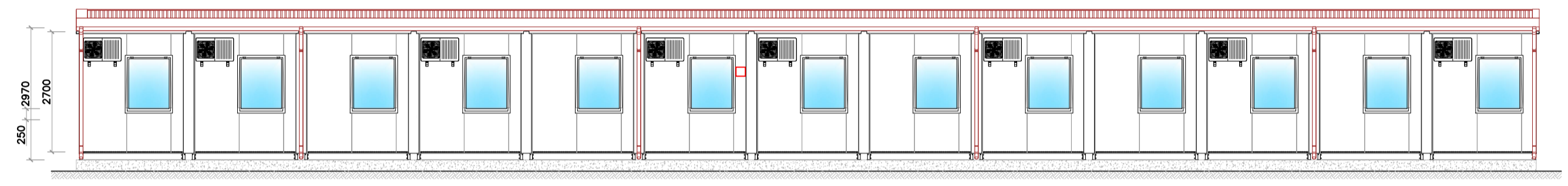


VISTA -C



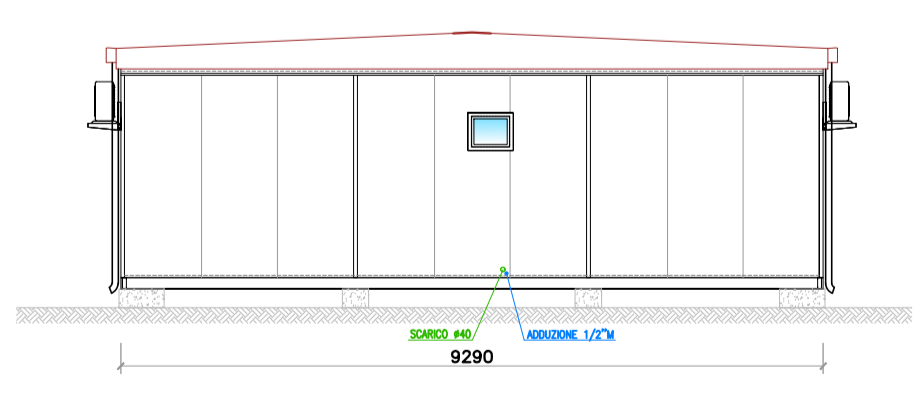
VISTA -A



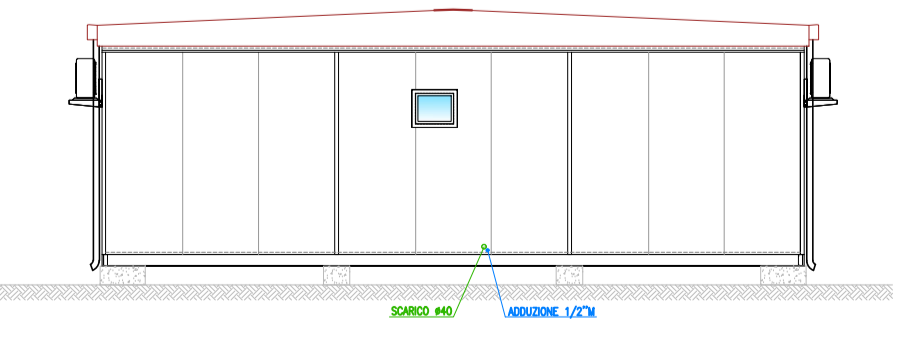
	QUADRO ELETTRICO
	LAMPADA DA INTERNO LED (2x36W ST)
	PIATTAFORMA DA INTERNO CON LAMPADINA LED
	INTERRUTTORE
	PRESA SCHUKO 2P+T 10/16A
	PRESA TV
	PRESA GAS
	CUSTODIA (IP40 1P - 2P - 3P - 4P)
	CUSTODIA (IP65 2P)
TUTTE LE PRESSE VERRANNO MONTATE A H1000mm. INTERRUTTORI DISPOSTI H1200mm.	
	QUADRO ELETTRICO (500W - 2000W E AO OLOO)
	CONDENSATORE CALDOFREDDO ALIMENTAZ. UNITA' ESTERNA

IL PROGETTO E LA FORNITURA ELSIDERS NON PREVEDONO LA PROTEZIONE CONTRO LE SOVRATENSIONI (RF. NORME CEI 64-8 V5)

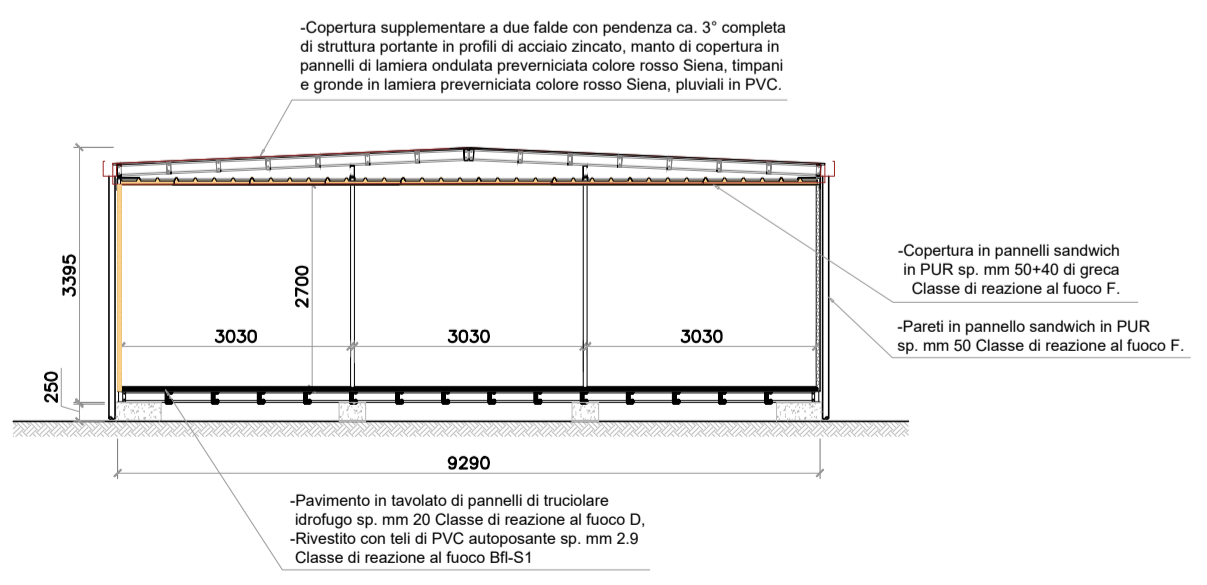
VISTA -D



VISTA -B



SEZIONE TIPO



COMMITTENTE:

ALTA SORVEGLIANZA:

GENERAL CONTRACTOR:

INFRASTRUTTURE FERROVIARIE STRATEGICHE DEFINITE DALLA LEGGE OBIETTIVO N. 443/01
 LINEA A.V. /A.C. TORINO-VENEZIA Tratta VERONA-PADOVA
 Lotto funzionale Verona-Bivio Vicenza
 PROGETTO ESECUTIVO
 DISEGNO
 CANTIERIZZAZIONE
 CAMPO BASE BELFIORE - CB 2.3
 CLUB E FORMAZIONE PROFESSIONALE - PIANTE, SEZIONI E PROSPETTI

COMMESSA	LOTTO	FASE	ENTE	TIPO DOC.	OPERA/DISCIPLINA	PROGR.	REV.	FOGLIO
IN17	10	E	12	PA	CA0600	003	A	001/001

GENERAL CONTRACTOR:

DIRETTORE LAVORI:

Ing. Paolo CARMONA

DATA: 21/06/21

VISTO CONSORZIO IRICAV DUE

Firma:

Data: 18/06/21

Rev.	Descrizione	Redatto	Data	Verificato	Data	Approvato	Data	IL PROGETTISTA
A	EMISSIONE	CHP/USO	17/06/21	MARETTI	17/06/21	SEBASTI	17/06/21	
B								
C								

CIG: 8377957C01 CUP: J41E9100000009 File: N1710E92PACAD00003A.DWG
 Progetto cofinanziato dalla Unione Europea Cod. origine: 0002

Scala di plot: TUTTI I DIRITTI DEL PRESENTE DOCUMENTO SONO RISERVATI. LA PRODUZIONE ANCHE PARZIALE È VIETATA