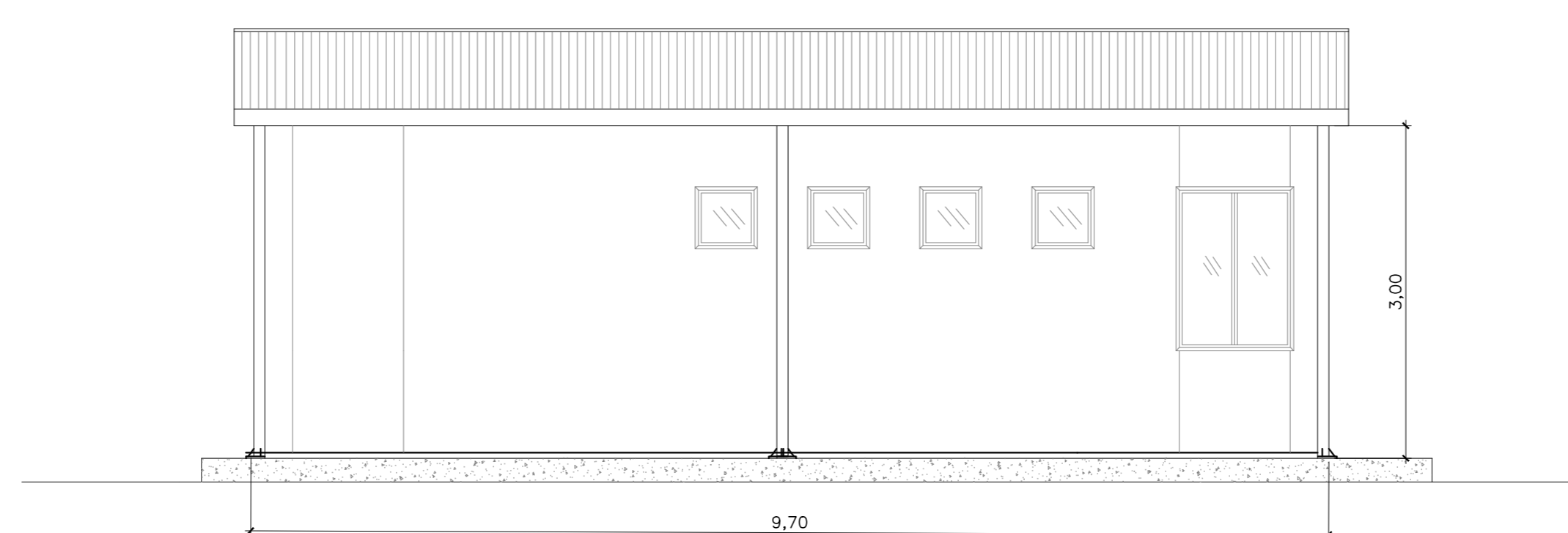


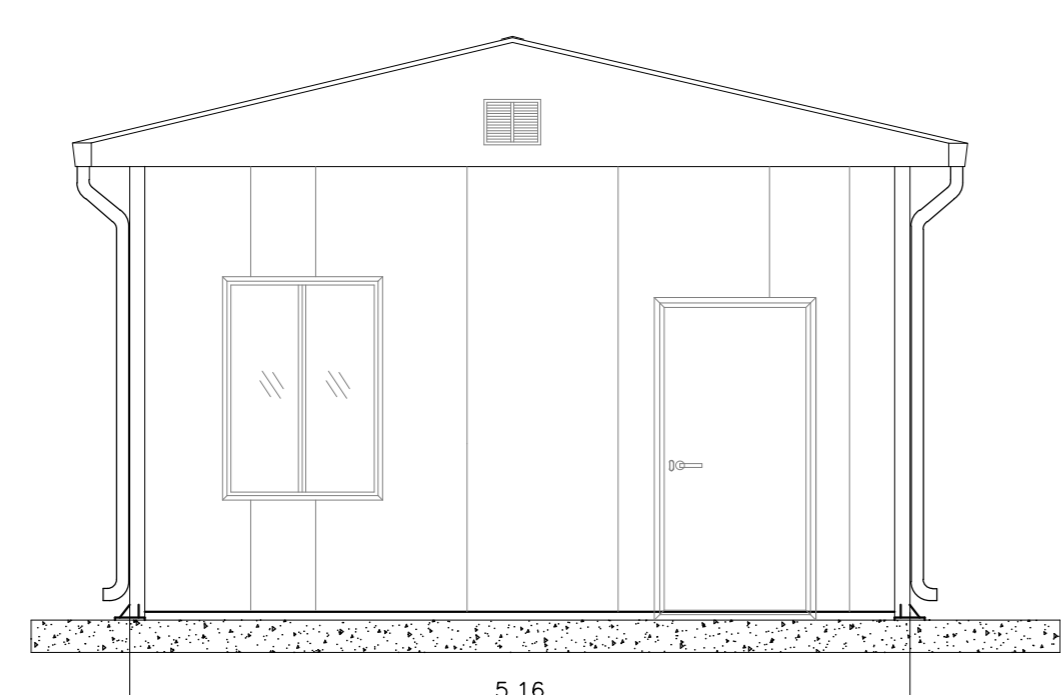
VISTA A



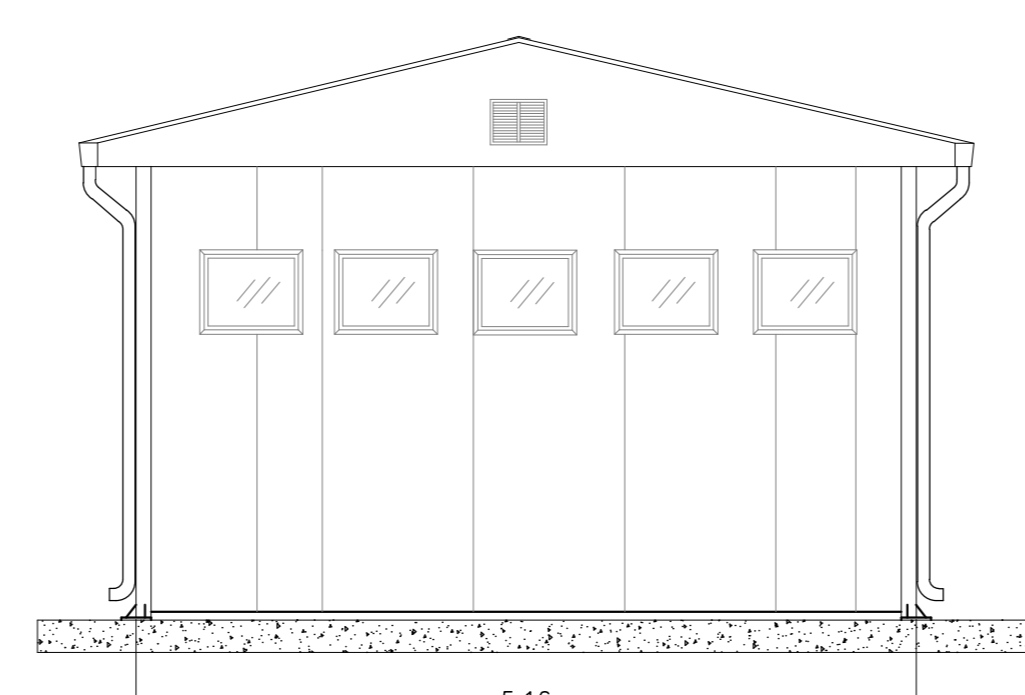
VISTA C)



VISTA D)



VISTA B)



COMMITTENTE:

ALTA SORVEGLIANZA:

GENERAL CONTRACTOR:

INFRASTRUTTURE FERROVIARIE STRATEGICHE DEFINITE DALLA LEGGE OBIETTIVO N. 443/01
 LINEA A.V. /A.C. TORINO-VENEZIA Tratta VERONA-PADOVA
 Lotto funzionale Verona-Bivio Vicenza
 PROGETTO ESECUTIVO
 DISEGNO
 CANTIERIZZAZIONE
 CAMPO BASE BELFIORE - CB 2.3
 FABBRICATO SPOGLIATOI E DOCCE

PROGETTISTA ING. VALERIO ING. P. ALBERTI	GENERAL CONTRACTOR Irico-IV Due ING. PAOLO CARNOVA DATA: 21/06/21	DIRETTORE LAVORI ING. LUIGI ZASCARA ING. GIUSEPPE DATA: 21/06/21	SCALA : 1:50
--	--	---	-----------------

PROGETTO	REVISIONE	DATA	REVISIONE	DATA	REVISIONE	DATA	REVISIONE	DATA
1	N	17	1	E	12	1	F	12
1	A	06	1	A	07	1	A	01

PROGETTAZIONE	DESCRIZIONE	REDAZIONE	VERIFICA	APPROVAZIONE	DATA
A	EMISSIONE	21/06/21	21/06/21	21/06/21	21/06/21
B					
C					

CG: A3719701 | CUP: J41E1000000009 | File: INT/IMP/CA/0001/0001 | Cod. origine: 0002

Scala di progetto: 1:50

TUTTI I DIRITTI DEL PRESENTE DOCUMENTO SONO RISERVATI. LA PRODUZIONE ANCHE PARZIALE È VIETATA.