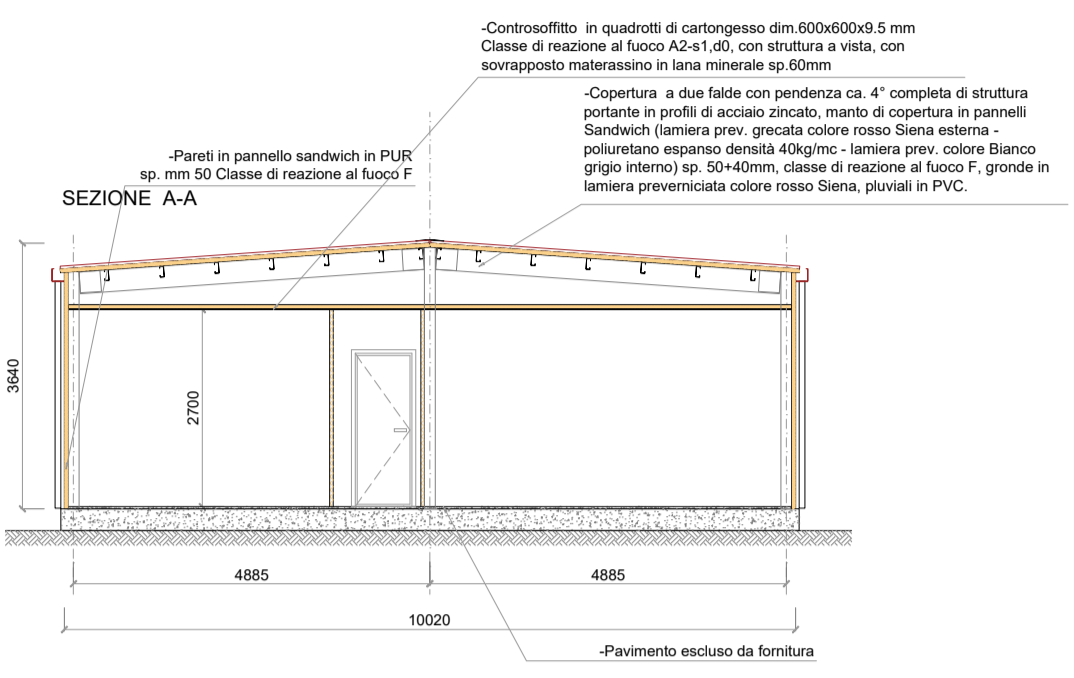
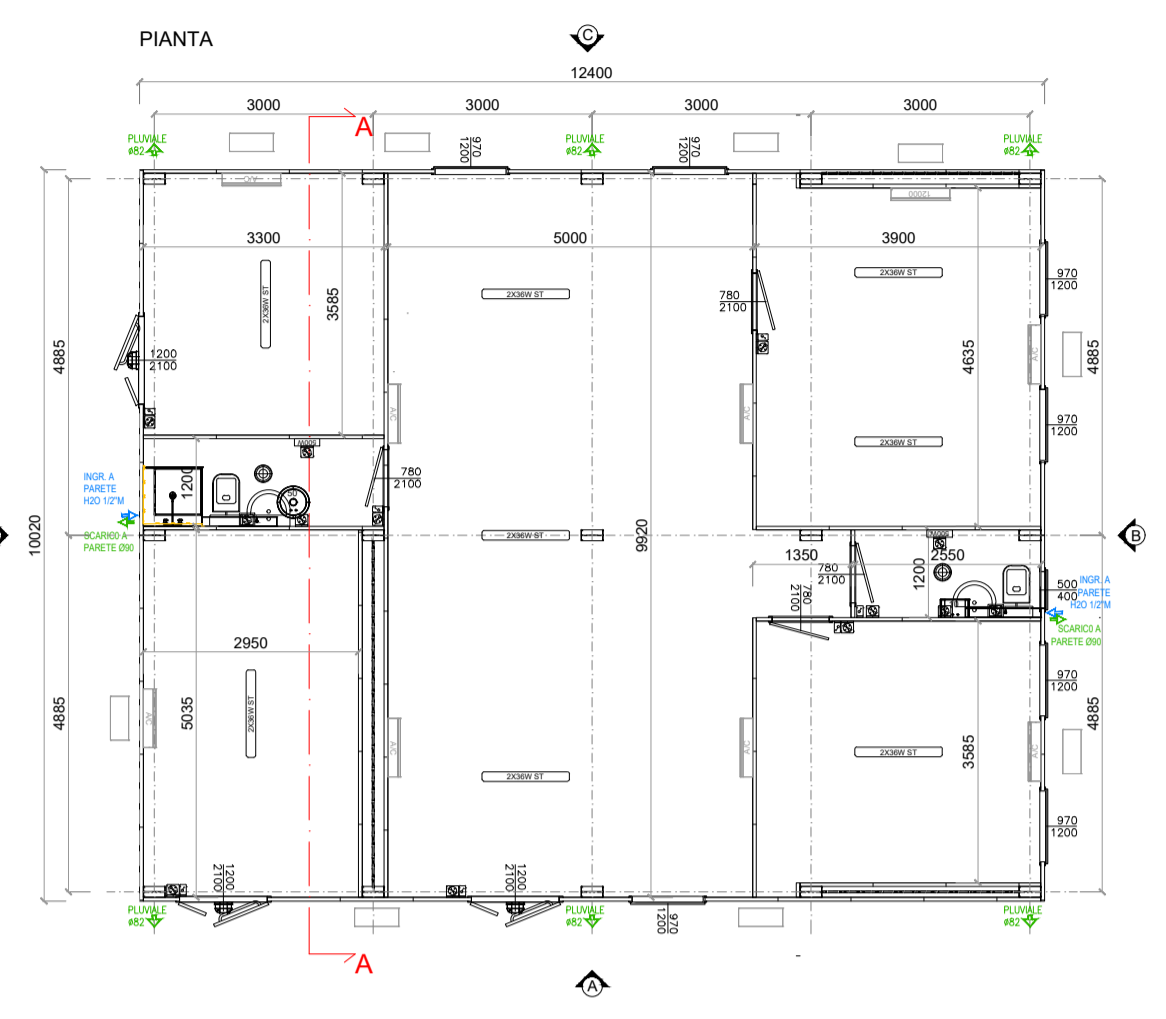
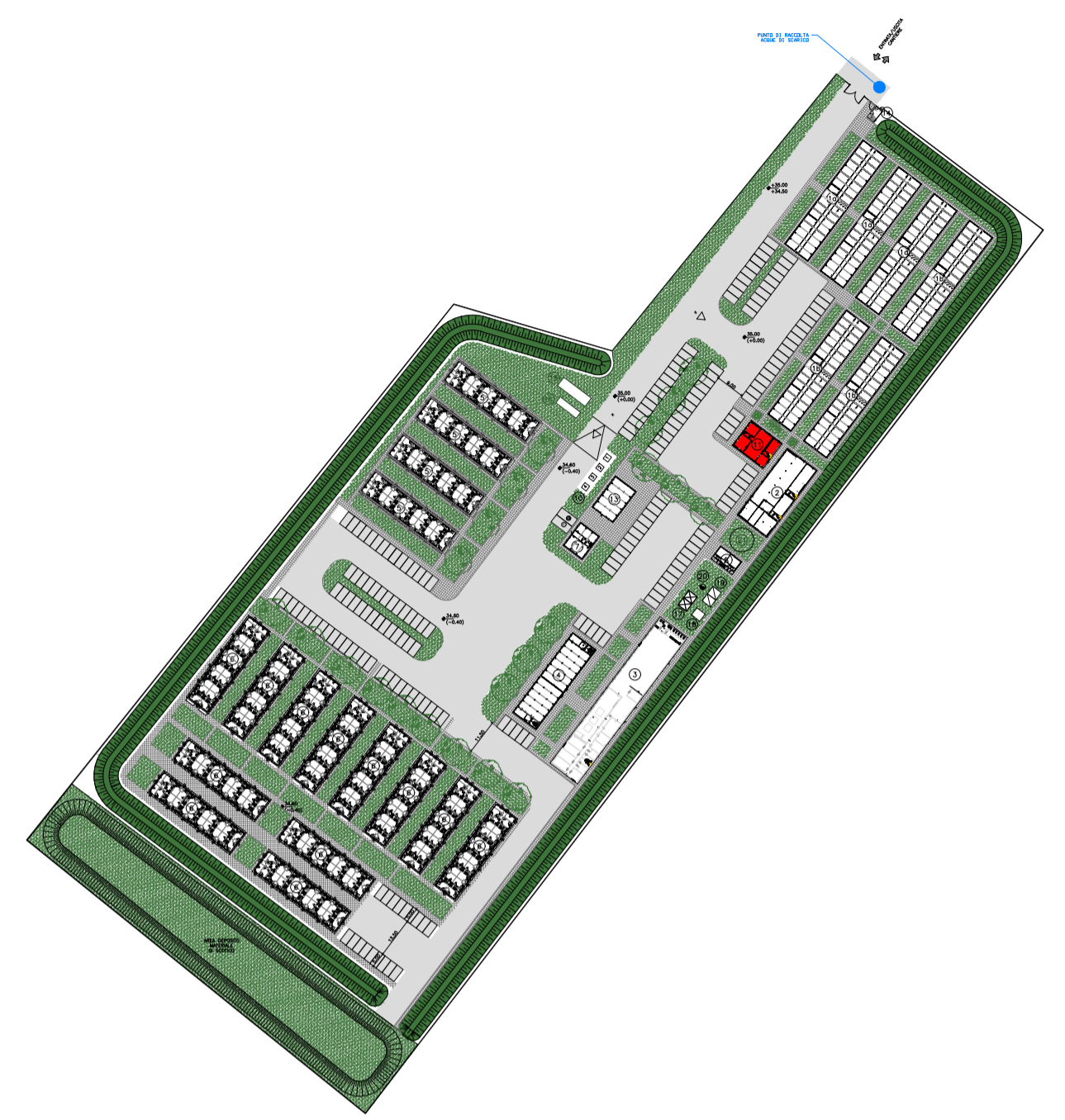


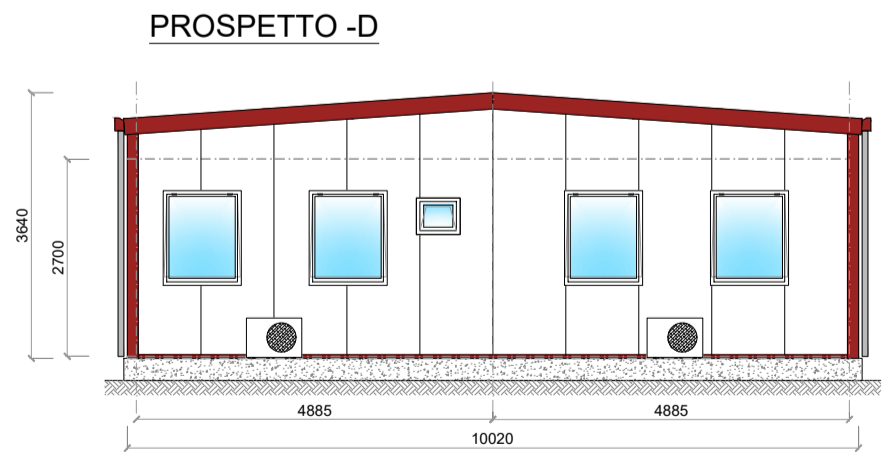
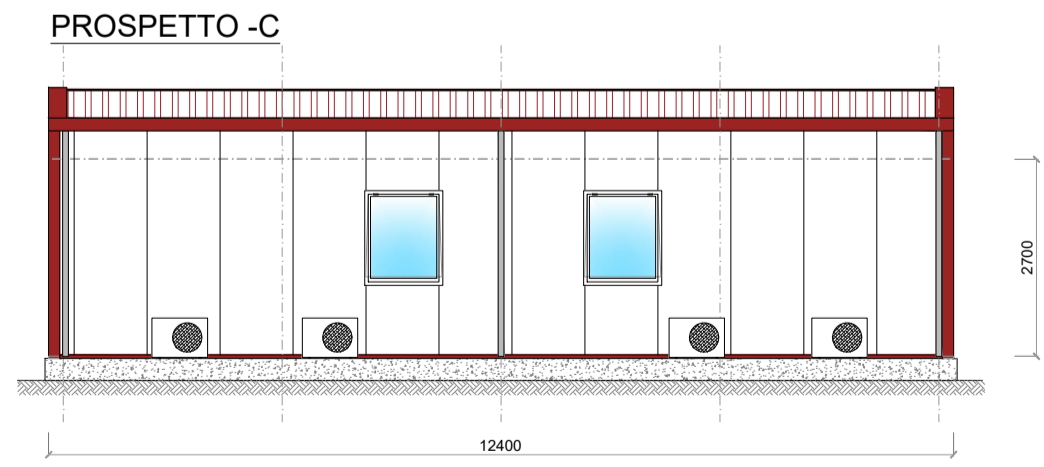
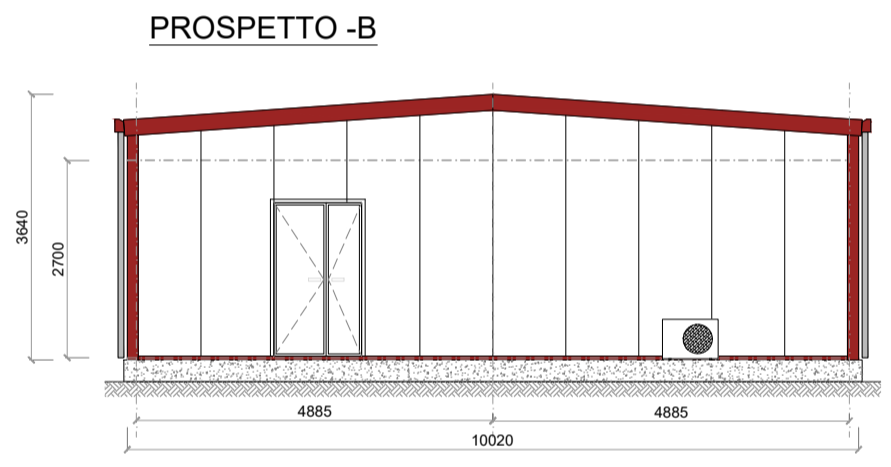
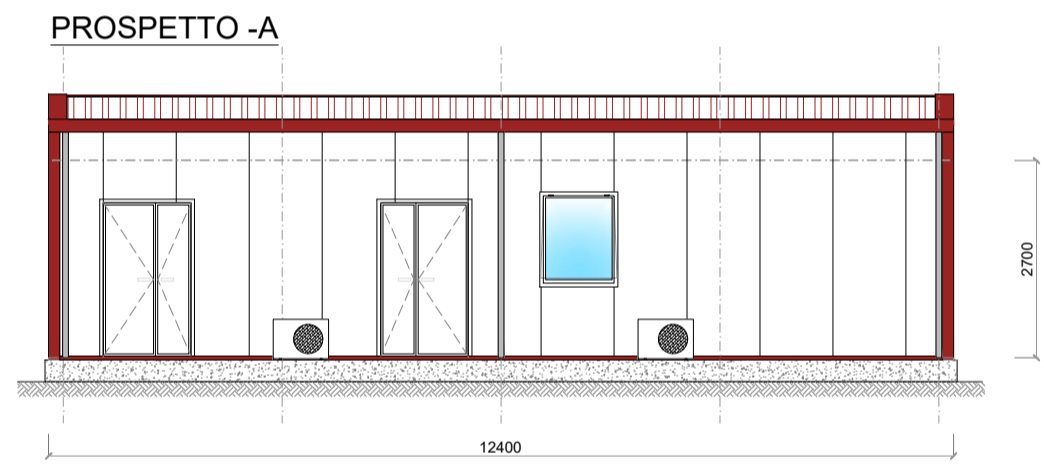


← VERONA

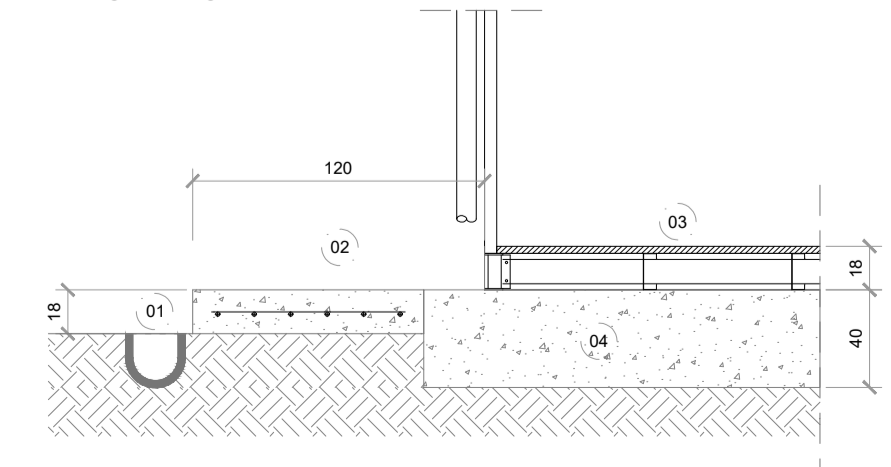
→ VICENZA



1	PROFILATI IN ACCIAIO ZINCATO	PROFILATI IN ACCIAIO ZINCATO
2	ISOLAMENTO A COLD BRICK	ISOLAMENTO A COLD BRICK
3	ISOLAMENTO A COLD BRICK	ISOLAMENTO A COLD BRICK
4	ISOLAMENTO A COLD BRICK	ISOLAMENTO A COLD BRICK
5	ISOLAMENTO A COLD BRICK	ISOLAMENTO A COLD BRICK
6	ISOLAMENTO A COLD BRICK	ISOLAMENTO A COLD BRICK
7	ISOLAMENTO A COLD BRICK	ISOLAMENTO A COLD BRICK
8	ISOLAMENTO A COLD BRICK	ISOLAMENTO A COLD BRICK
9	ISOLAMENTO A COLD BRICK	ISOLAMENTO A COLD BRICK
10	ISOLAMENTO A COLD BRICK	ISOLAMENTO A COLD BRICK
11	ISOLAMENTO A COLD BRICK	ISOLAMENTO A COLD BRICK
12	ISOLAMENTO A COLD BRICK	ISOLAMENTO A COLD BRICK
13	ISOLAMENTO A COLD BRICK	ISOLAMENTO A COLD BRICK
14	ISOLAMENTO A COLD BRICK	ISOLAMENTO A COLD BRICK
15	ISOLAMENTO A COLD BRICK	ISOLAMENTO A COLD BRICK
16	ISOLAMENTO A COLD BRICK	ISOLAMENTO A COLD BRICK
17	ISOLAMENTO A COLD BRICK	ISOLAMENTO A COLD BRICK
18	ISOLAMENTO A COLD BRICK	ISOLAMENTO A COLD BRICK
19	ISOLAMENTO A COLD BRICK	ISOLAMENTO A COLD BRICK
20	ISOLAMENTO A COLD BRICK	ISOLAMENTO A COLD BRICK



- DETTAGLIO MARCIAPIEDE: SCALA 1:30
- CANALETTA DI SCOLO CON GRIGLIA
 - MARCIAPIEDE IN CLS ARMATO CON RETE ELETTROSALDATA Ø8/150x150
 - PAVIMENTO FLOTTANTE
 - FONDAZIONE






COMMITENTE:  **RFI**
RETE FERROVIARIA ITALIANA
GRUPPO FERROVIE DELLO STATO

ALTA SORVEGLIANZA:  **ITALFERR**
GRUPPO FERROVIE DELLO STATO

GENERAL CONTRACTOR:  **Conorzio Iricav Due**

INFRASTRUTTURE FERROVIARIE STRATEGICHE DEFINITE DALLA LEGGE OBIETTIVO N. 443/01
LINEA A.V. /A.C. TORINO-VENEZIA Tratta VERONA-PADOVA
Lotto funzionale Verona-Bivio Vicenza
PROGETTO ESECUTIVO
DISEGNO
CANTIERIZZAZIONE
CAMPO BASE LONIGO - CB 3.5
PREFABBRICATO TOPOGRAFIA - Pianta - Prospetti - Sezione - Tipologico

 DATA INTEGRATORE MALAVENDA n. 3759 del 04-05-2021	GENERAL CONTRACTOR Consorzio Iricav Due ing. Paolo CARMONA Data: 04-05-2021	DIRETTORE LAVORI Valido per costruzione Data: 04-05-2021	SCALA : VARIE
	COMMessa: IN17 LOTTO: 10 FASE: E ENTE: IZ TIPO DOC.: AZ OPERA/DISCIPLINA: CA1100 PROGR.: 003 REV.: A FOGLIO: 001 di 001		

 Conorzio Iricav Due		VISTO CONSORZIO IRICAV DUE Firma ing. Luca MALAVENDA Data: 03-05-2021						
Progettazione:								
Rev.	Descrizione	Redatto	Data	Verificato	Data	Approvato	Data	IL PROGETTISTA
A	EMISSIONE	CALVINO	30/04/2021	POU	30/04/2021	MALAVENDA	30/04/2021	 n. 4339 Data: 30-04-2021
B								
C								