

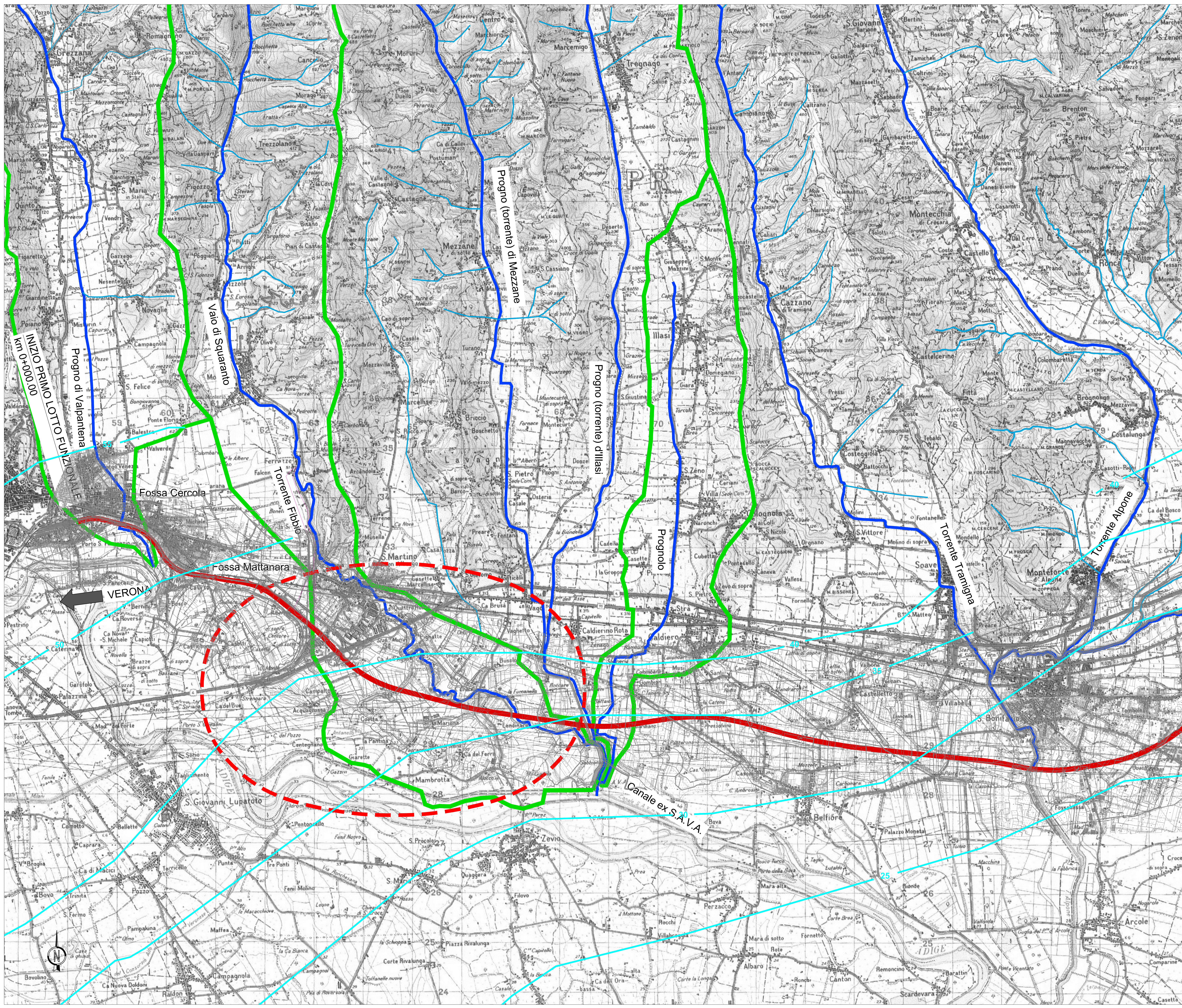
RETICOLO IDROGRAFICO

- Reticolo idrografico principale
- Affluenti asta principale
- Bacini idrografici
- Isobatiche (quota in m s.l.m.)

TRACCIATO DI PROGETTO

- Tracciato Linea A.V. / A.C. Verona - Padova
- 1° Lotto Funzionale Verona - Bivio Vicenza

Nota 1: la sezione di chiusura dei bacini idrografici relativi ai torrenti Valpantena, Fibbio e Prognolo è stata ubicata in corrispondenza del canale S.A.V.A. in accordo a quanto previsto nella "Relazione Idrologica ed Idraulica" (N000002R00001001).



CARATTERISTICHE GEOMETRICHE DEI TORRENTI PRINCIPALI

Torrente	Altitudine max bacino (m s. m.)	Area bacino (km <sup>2</sup> )	Lunghezza asta (km)	Quota max asta (m s. m.)	Quota sezione di chiusura (m s. m.)
Valpantena	1500	160,0	32,5	1510,0	48,0
Fibbio	1500	125,7	42,4	1450,0	25,0
Illasi	2200	204,4	39,8	1600,0	24,0
Prognolo	900	19,6	11,5	180,0	25,0
Alpone	1650	335,6	28,8	750,0	23,0
Acquetta	150	2,6	4,3	62,0	46,0
Guà	2000	201,8	43,1	1400,0	51,0

COMMITTENTE:



ALTA SOVRIGILIANZA:



GENERAL CONTRACTOR:



**INFRASTRUTTURE FERROVIARIE STRATEGICHE DEFINITE DALLA LEGGE OBIETTIVO N. 443/01**  
**LINEA A.V. / A.C. TORINO-VENEZIA Tratta VERONA-PADOVA**  
**Lotto funzionale Verona-Bivio Vicenza**  
**PROGETTO ESECUTIVO**

Disegno CANTIERIZZAZIONE CANTIERE OPERATIVO ALPONE - CO3.1  
 COGNOGRAFIA

GENERAL CONTRACTOR		DIRETTORE LAVORI		SCALA:					
Consorzio Iric-IV Due		Ing. Luigi SACCAIA		1:25000					
COMMESSA		LOTTO	FASE	ENTE	TIPO DOC.	OPERA/DISCIPLINA	PROG.	REV.	FOGLIO
CUP: J15F1000000009		1	E	IRIC-IV DUE	C3	CANTIERIZZAZIONE	01	A	01
Progettazione:		Verifica:		Approvazione:		Data:			
A. BISSONNI		L. SACCAIA		L. SACCAIA		Data:			
B. ...		...		...		Data:			
C. ...		...		...		Data:			
CO: 8377937001		CUP: J15F1000000009		File: ...		Cod. origine: ...			